

## **Ομάδα Θεματοθετών Εξετάσεων Διορισίμων**

**Ενδεικτικά Διδακτικά Εγχειρίδια, Νομοθεσίες, Πρωτόκολλα, Προγράμματα και άλλο υλικό για εξεταζόμενους υποψήφιους Ειδικότητας καθηγητών ΣΕΑ 27 – 9 -2019**

### **(Α) Διδακτικά Εγχειρίδια και Πληροφορίες**

Τα πιο κάτω αποτελούν τα ενδεικτικά εγχειρίδια που θα πρέπει να μελετήσουν μεταξύ άλλων οι εξεταζόμενοι στην ειδικότητα των ΣΕΑ. Υποβάλλεται ο τίτλος καθώς και τα επικαιροποιημένα link όπου βρίσκονται οι εκδόσεις.

Οδηγίες που αφορούν στην άσκηση των καθηκόντων των καθηγητών Σ.Ε.Α. στα σχολεία Μέσης Εκπαίδευσης

[http://www.moec.gov.cy/ysea/ypiresies/2019\\_kathikonta\\_kathigiton\\_sea.pdf](http://www.moec.gov.cy/ysea/ypiresies/2019_kathikonta_kathigiton_sea.pdf)

<http://enimerosi.moec.gov.cy/ypp9498>

**Γενικές Πληροφορίες για την άσκηση καθηκόντων των καθηγητών ΣΕΑ**

<http://www.moec.gov.cy/ysea/ypiresies.html>

**Επαγγελματική Αγωγή Γ΄ Γυμνασίου**

[http://archeia.moec.gov.cy/mc/49/epaggelmatiki\\_agogi.pdf](http://archeia.moec.gov.cy/mc/49/epaggelmatiki_agogi.pdf)

**Πλαίσια Πρόσβασης στη Δημόσια Τριτοβάθμια Εκπαίδευση Κύπρου Και Ελλάδας 2019**

[http://archeia.moec.gov.cy/mc/49/plaisia\\_prosvasis\\_2019.pdf](http://archeia.moec.gov.cy/mc/49/plaisia_prosvasis_2019.pdf)

**Προσανατολισμοί μετά το Γυμνάσιο**

[http://archeia.moec.gov.cy/mc/49/prosanatolismoi\\_meta\\_to\\_gimnasio.pdf](http://archeia.moec.gov.cy/mc/49/prosanatolismoi_meta_to_gimnasio.pdf)

**Κατευθύνσεις και Περιγραφές Μαθημάτων στο Λύκειο**

[http://archeia.moec.gov.cy/mc/49/katefthinseis\\_a\\_lykeiou.pdf](http://archeia.moec.gov.cy/mc/49/katefthinseis_a_lykeiou.pdf)

**Σύστημα Τεχνικής και Επαγγελματικής Εκπαίδευσης και Κατάρτισης (ΣΤΕΕΚ)**

<http://www.moec.gov.cy/mtee/index.html>

[http://www.moec.gov.cy/mtee/mtee\\_genikes\\_pliροφοries.html](http://www.moec.gov.cy/mtee/mtee_genikes_pliροφοries.html)

[http://www.moec.gov.cy/mtee/mtee\\_katefthynseis\\_genikes\\_pliροφοries.html](http://www.moec.gov.cy/mtee/mtee_katefthynseis_genikes_pliροφοries.html)

[http://www.moec.gov.cy/mtee/mtee\\_katefthynseis\\_theoritiki.html](http://www.moec.gov.cy/mtee/mtee_katefthynseis_theoritiki.html)

[http://www.moec.gov.cy/mtee/mtee\\_katefthynseis\\_praktiki.html](http://www.moec.gov.cy/mtee/mtee_katefthynseis_praktiki.html)

[http://www.moec.gov.cy/mtee/mtee\\_orologio\\_programma\\_genikes\\_pliροφοries.html](http://www.moec.gov.cy/mtee/mtee_orologio_programma_genikes_pliροφοries.html)

<http://enimerosi.moec.gov.cy/ypp9493>

**Προγράμματα Διά Βίου Επαγγελματικής Εκπαίδευσης και Κατάρτισης (ΠΔΒΕΕΚ)  
(Απογευματινά και Βραδινά Τμήματα Τεχνικών Σχολών)**

[http://www.moec.gov.cy/mtee/pdbeek\\_genikes\\_pliροφοries.html](http://www.moec.gov.cy/mtee/pdbeek_genikes_pliροφοries.html)

**Σύστημα Μαθητείας Επαγγελματικής Εκπαίδευσης και Κατάρτισης (ΣΜΕΕΚ)**

<http://www.apphelp4smes.eu/>

[http://www.moec.gov.cy/mtee/smeek\\_genikes\\_plirofories.html](http://www.moec.gov.cy/mtee/smeek_genikes_plirofories.html)

#### **Προπαρασκευαστική Μαθητεία**

[http://www.moec.gov.cy/mtee/smeek\\_proparaskevastiki\\_mathiteia.html](http://www.moec.gov.cy/mtee/smeek_proparaskevastiki_mathiteia.html)

#### **Κεντρικός Κορμός Μαθητείας**

[http://www.moec.gov.cy/mtee/smeek\\_kentrikos\\_kormos\\_mathiteias.html](http://www.moec.gov.cy/mtee/smeek_kentrikos_kormos_mathiteias.html)

#### **Εσπερινά Σχολεία**

<http://enimerosi.moec.gov.cy/ypp9479>

#### **Εσπερινές Τεχνικές Σχολές**

[http://www.moec.gov.cy/mtee/pdf/estee\\_enimerotiko\\_fylladio.pdf](http://www.moec.gov.cy/mtee/pdf/estee_enimerotiko_fylladio.pdf)

#### **Μεταλυκειακά Ινστιτούτα Επαγγελματικής Εκπαίδευσης και Κατάρτισης (ΜΙΕΕΚ)**

[http://www.moec.gov.cy/mtee/mieek\\_genikes\\_plirofories.html](http://www.moec.gov.cy/mtee/mieek_genikes_plirofories.html)

Μελέτη της σχετικής παρουσίασης που περιλαμβάνεται στον πίνακα στο κάτω μέρος της ιστοσελίδας <http://www.mieek.ac.cy/index.php/el/mieek/genikes-plirofories> στο σημείο «Πληροφορίες για τα ΜΙΕΕΚ – Παρουσίαση ΜΙΕΕΚ»

#### **Κρατικά Ινστιτούτα Επιμόρφωσης (ΚΙΕ)**

<http://www.moec.gov.cy/kie/>

<http://www.moec.gov.cy/kie/mathimata.html>

#### **Ο Ρόλος της Οικογένειας στις Εκπαιδευτικές και Επαγγελματικές Επιλογές των Μαθητών**

[http://archeia.moec.gov.cy/mc/49/rolos\\_oikogeneias\\_epangelmatikes\\_epiloges\\_mathiton.pdf](http://archeia.moec.gov.cy/mc/49/rolos_oikogeneias_epangelmatikes_epiloges_mathiton.pdf)

#### **Ετήσια Έκθεση ΥΣΕΑ 2015-2016**

[http://www.moec.gov.cy/ysea/ektheseis/etisia\\_ekthesi\\_2015\\_2016.pdf](http://www.moec.gov.cy/ysea/ektheseis/etisia_ekthesi_2015_2016.pdf)

#### **Ετήσια Έκθεση ΥΣΕΑ 2017-2018**

##### **Σχέδιο Υπηρεσίας Ειδικότητας ΣΕΑ:**

[http://www.eey.gov.cy/Portals/0/sxedia\\_ypiresias/kathigitis\\_20161104.pdf](http://www.eey.gov.cy/Portals/0/sxedia_ypiresias/kathigitis_20161104.pdf)

#### **Τρίπτυχο Υ.Σ.Ε.Α.**

[http://archeia.moec.gov.cy/mc/49/triptycho\\_ysea.pdf](http://archeia.moec.gov.cy/mc/49/triptycho_ysea.pdf)

#### **(Β) Εφαρμογή Προγραμμάτων στο σχολείο**

##### **Παρεμβατικό Πρόγραμμα - Ομαλή Μετάβαση από το Δημοτικό στο Γυμνάσιο**

[http://archeia.moec.gov.cy/mc/49/programma\\_omali\\_metavasi.pdf](http://archeia.moec.gov.cy/mc/49/programma_omali_metavasi.pdf)

Εισαγωγή και εφαρμογή προγράμματος διαμεσολάβησης και διαχείρισης συγκρούσεων στο σχολείο <http://www.moec.gov.cy/ysea/programmata/diamesolavisi.pdf>

<http://enimerosi.moec.gov.cy/archeia/1/ypp7987a>

<http://enimerosi.moec.gov.cy/archeia/1/ypp7987b>

**Πρόγραμμα "Fred Goes to School"**

[http://www.moec.gov.cy/ysea/fred\\_goes\\_school.html](http://www.moec.gov.cy/ysea/fred_goes_school.html)

**Πρόγραμμα «Ενδυνάμωση»**

[http://www.moec.gov.cy/ysea/programma\\_endynamosi.html](http://www.moec.gov.cy/ysea/programma_endynamosi.html)

**Ευρωπαϊκό Πρόγραμμα: «Συμβουλευτική και επαγγελματική καθοδήγηση σε άτομα 'Not in Education, Employment or Training' (NEET)»**

[http://www.moec.gov.cy/ysea/programma\\_neets.html](http://www.moec.gov.cy/ysea/programma_neets.html)

**Δράσεις Σχολικής και Κοινωνικής Ένταξης – (ΔΡΑ.Σ.Ε.)**

[http://www.moec.gov.cy/seayp/drasi\\_drase.html](http://www.moec.gov.cy/seayp/drasi_drase.html)

<http://enimerosi.moec.gov.cy/archeia/1/ypp7891a>

<http://enimerosi.moec.gov.cy/archeia/1/ypp9236a>

**Ειδική Αγωγή**

<http://enimerosi.moec.gov.cy/ypp9560>

<http://enimerosi.moec.gov.cy/archeia/1/ypp9560a>

<http://enimerosi.moec.gov.cy/archeia/1/ypp9560b>

[http://www.moec.gov.cy/ysea/nomothesia/agogi\\_paidion\\_eidikes\\_anagkes.pdf](http://www.moec.gov.cy/ysea/nomothesia/agogi_paidion_eidikes_anagkes.pdf)

**Απαλλαγή μαθητών/τριών Ειδικής Αγωγής από το μάθημα των Αρχαίων Ελληνικών στην Α' τάξη Γυμνασίου**

<http://enimerosi.moec.gov.cy/ypp9523>

**Θεσμικό Πλαίσιο Μετάβασης και Ένταξης από την Ειδική Εκπαίδευση στην Απασχόληση με Στήριξη στην Ανοικτή Αγορά Εργασίας**

<http://enimerosi.moec.gov.cy/ypp7357>

**Εκμάθηση Ελληνικής γλώσσας σε παιδιά με μεταναστευτική βιογραφία**

<http://enimerosi.moec.gov.cy/archeia/1/ypp9475a> (εντατικό πρόγραμμα)

<http://enimerosi.moec.gov.cy/archeia/1/ypp9474a> (ολιγόωρο πρόγραμμα)

**Υλοποίηση λειτουργίας προγράμματος Αλφαριθμητισμού Α' και Β' τάξης Γυμνασίων σε πρωινό χρόνο**

<http://enimerosi.moec.gov.cy/ypp9494>

**Υλοποίηση λειτουργίας προγράμματος Αλφαριθμητισμού Γ' τάξης Γυμνασίων στα ΚΙΕ**

<http://enimerosi.moec.gov.cy/archeia/1/ypp9530a>

**(Γ) Νομοθεσία – Κανονισμοί: Σειρά νομοθεσιών και κανονισμών**

<http://www.moec.gov.cy/ysea/nomothesia.html>

Οι περί Λειτουργίας των Δημόσιων Σχολείων Μέσης Εκπαίδευσης Κανονισμοί του 2017

<http://enimerosi.moec.gov.cy/ypp5532>

Αξιολόγηση Μαθητή στα πλαίσια των τετραμήνων

[http://www.moec.gov.cy/axiologisi\\_tetraminon/axiologisi-tetraminon.html#potepoious](http://www.moec.gov.cy/axiologisi_tetraminon/axiologisi-tetraminon.html#potepoious)

Χρονοδιαγράμματα και οργάνωση σχολικής χρονιάς 2019-2020

<http://enimerosi.moec.gov.cy/ypp9519>

#### **(Δ) Πρωτόκολλα – Πολιτικές - Μηχανισμοί**

**Μηχανισμός Εντοπισμού και Στήριξης Παιδιών με Πιθανές Μαθησιακές, Συναισθηματικές ή άλλες Δυσκολίες**

<http://enimerosi.moec.gov.cy/archeia/1/dme7275a> (Εγκύκλιος)

<http://enimerosi.moec.gov.cy/archeia/1/dme7275b> (Διαδικασία)

<http://enimerosi.moec.gov.cy/archeia/1/dme7275c> (Έντυπο ΜΕ1)

<http://enimerosi.moec.gov.cy/archeia/1/dme7275dβ> (Έντυπο ΜΕ2)

<http://enimerosi.moec.gov.cy/archeia/1/dme7369a> (Συμπληρωματικές Οδηγίες σχετικά με τη Νέα Διαδικασία Παρέμβασης στο σχολείο για Χειρισμό Παιδιών με πιθανές Μαθησιακές, Συναισθηματικές ή άλλες Δυσκολίες)

**Διαχείριση Περιστατικών Βίας στην Οικογένεια – για Παιδιά**

<http://enimerosi.moec.gov.cy/archeia/1/ypp7347a>

**Διαχείριση Περιστατικών Σεξουαλικής Κακοποίησης**

<http://enimerosi.moec.gov.cy/archeia/1/ypp3736a>

<http://enimerosi.moec.gov.cy/ypp3736>

<http://enimerosi.moec.gov.cy/archeia/1/ypp6797a>

<http://enimerosi.moec.gov.cy/archeia/1/ypp6797b>

**Πρόληψη και διαχείριση της ενδοσχολικής βίας**

<http://enimerosi.moec.gov.cy/archeia/1/ypp6606a>

<http://enimerosi.moec.gov.cy/archeia/1/ypp6606b>

**Στήριξη εφαρμογής Ανтираτσιστικής Πολιτικής ΥΠΠ**

<http://enimerosi.moec.gov.cy/archeia/1/ypp9559a>

[http://www.pi.ac.cy/pi/index.php?option=com\\_content&view=article&id=1429&Itemid=448&lang=el](http://www.pi.ac.cy/pi/index.php?option=com_content&view=article&id=1429&Itemid=448&lang=el)

[http://www.pi.ac.cy/pi/files/epimorfosi/antiratsistiki/kodikas\\_oct16.pdf](http://www.pi.ac.cy/pi/files/epimorfosi/antiratsistiki/kodikas_oct16.pdf)

[http://www.pi.ac.cy/pi/files/epimorfosi/antiratsistiki/parents\\_leaflet\\_2017-18\\_GREEK.pdf](http://www.pi.ac.cy/pi/files/epimorfosi/antiratsistiki/parents_leaflet_2017-18_GREEK.pdf)

#### **Σεξουαλική διαπαιδαγώγηση**

<http://enimerosi.moec.gov.cy/archeia/1/ypp5075a>

<http://enimerosi.moec.gov.cy/archeia/1/ypp5075b>

#### **Πρωτόκολλο για παροχή βοήθειας - Διατροφική Διαταραχή(ΔΔ)**

<http://enimerosi.moec.gov.cy/archeia/1/ypp4987a>

<http://enimerosi.moec.gov.cy/archeia/1/ypp4987b>

#### **Διαχείριση περιστατικών σχολικού εκφοβισμού**

<http://enimerosi.moec.gov.cy/archeia/1/ypp3745a>

#### **Θεσμοθετημένη Διαδικασία Παραπομπής Περιπτώσεων χρήσης ουσιών εξάρτησης από τις Σχολικές Μονάδες προς Εξειδικευμένα Θεραπευτικά Κέντρα**

<http://enimerosi.moec.gov.cy/archeia/1/dme3989a>

<http://enimerosi.moec.gov.cy/archeia/1/dme3989b>

<http://enimerosi.moec.gov.cy/ypp7322> Ενημερωτικό τετράπτυχο για τις Ουσίες Εξάρτησης

#### **(Ε) Παγκύπριες Εξετάσεις και εισαγωγή στα ΑΑΕΙ Κύπρου και Ελλάδας**

##### **Εγκύκλιος Παγκύπριων Εξετάσεων 2019**

<http://enimerosi.moec.gov.cy/archeia/1/ypp8918a>

<http://enimerosi.moec.gov.cy/archeia/1/ypp8820a>

<http://enimerosi.moec.gov.cy/archeia/1/ypp8822a>

##### **Εναλλακτικός τρόπος εισαγωγής στα Δημόσια ΑΑΕΙ Κύπρου**

<http://enimerosi.moec.gov.cy/archeia/1/ypp3701a>

<http://enimerosi.moec.gov.cy/archeia/1/ypp9547a>

#### **(ΣΤ) Συνεργασίες με άλλους Φορείς, Υπηρεσίες και Προγράμματα**

##### **Εθνική Στρατηγική για την Πρόληψη και τη Διαχείριση της Βίας στο Σχολείο**

[http://www.moec.gov.cy/paratiritirio\\_via/ethniki\\_stratigiki/teliko\\_keimeno\\_ethikis\\_stratigikis.pdf](http://www.moec.gov.cy/paratiritirio_via/ethniki_stratigiki/teliko_keimeno_ethikis_stratigikis.pdf)

Αναδόμηση και βελτίωση των υπηρεσιών του ΥΠΠΑΝ για την πρόληψη και αντιμετώπιση της βίας και της παραβατικότητας στο εκπαιδευτικό μας σύστημα

<http://enimerosi.moec.gov.cy/ypp9582>

Ομάδα Άμεσης Παρέμβασης (ΟΑΠ): <http://enimerosi.moec.gov.cy/archeia/1/ypp7942a>

##### **Παρατηρητήριο για τη Βία στο Σχολείο (ΠΑΒΙΣ)**

[http://www.moec.gov.cy/paratiritirio\\_via/skopos\\_stochoi.html](http://www.moec.gov.cy/paratiritirio_via/skopos_stochoi.html)

Έρευνα (2017 – 2019) – «Έκταση και μορφές της βίας στο σχολείο και η σχέση τους με το κοινωνικό φύλο»

[http://www.moec.gov.cy/paratiritirio\\_via/erevna.html](http://www.moec.gov.cy/paratiritirio_via/erevna.html)

**Προπαρασκευαστική Μαθητεία (ΠΜ), Κριτήρια Αξιολόγησης Αιτήσεων για Εγγραφή στην ΠΜ**

<http://enimerosi.moec.gov.cy/archeia/1/ypp6572a>

**Συντονιστική Επιτροπή Αγωγής Υγείας και Πολιτότητας (ΣΕΑΥΠ)**

<http://www.moec.gov.cy/seayp/>

**Τμήμα Ενδονοσοκομειακής Νοσηλείας Εφήβων (Τ.Ε.Ν.Ε.) με σοβαρές ψυχικές διαταραχές**

<https://www.moh.gov.cy/Moh/MHS/mhs.nsf/All/35759BAE93944755C2257E210036B8C5?OpenDocument>

## 14.7 ΥΠΗΡΕΣΙΑ ΣΥΜΒΟΥΛΕΥΤΙΚΗΣ ΚΑΙ ΕΠΑΓΓΕΛΜΑΤΙΚΗΣ ΑΓΩΓΗΣ

### ΑΠΟΣΤΟΛΗ

Ως κύριο στόχο έχει την προσωπική, κοινωνική, εκπαιδευτική και επαγγελματική ανάπτυξη των μαθητών και άλλων ατόμων. Η ΥΣΕΑ λειτουργεί Γραφεία Συμβουλευτικής σε όλα τα σχολεία της Δημόσιας Μέσης Γενικής και Μέσης Τεχνικής και Επαγγελματικής Εκπαίδευσης, στα Κεντρικά Γραφεία σε επιτελικό επίπεδο στο Υ.Π.Π., καθώς και στα Επαρχιακά Γραφεία στη Λεμεσό, Λάρνακα / Αμμόχωστο και Πάφο, τα οποία λειτούργησαν για πρώτη φορά τη σχολική χρονιά 2009-2010.

Με βασική αρχή την ιδιαιτερότητα του κάθε ατόμου, τις δυνατότητες και την ελευθερία της βούλησής του, η ΥΣΕΑ προσπαθεί να βοηθήσει τους μαθητές και άλλους νέους:

α) Να γνωρίσουν εξελικτικά και να αποδεχτούν τον εαυτό τους και να διαμορφώσουν υγιείς στάσεις ζωής.

β) Να αναπτύξουν θετική εικόνα για τον εαυτό τους και να αποκτήσουν τα κατάλληλα εφόδια για να αντιμετωπίσουν τα προσωπικά, οικογενειακά ή/και κοινωνικά προβλήματα της ζωής.

γ) Να προσαρμοστούν στο σχολικό περιβάλλον με στόχο την εκπαιδευτική και κοινωνική τους πρόοδο και εξέλιξη.

δ) Να αναπτύξουν τις απαραίτητες δεξιότητες που θα τους επιτρέψουν τη λήψη ορθολογιστικών αποφάσεων είτε αυτές αφορούν εκπαιδευτικά/επαγγελματικά, είτε προσωπικά θέματα.

ε) Να αναγνωρίσουν τις ατομικές τους δυνατότητες, ενδιαφέροντα, δεξιότητες και κλίσεις, να γνωρίσουν τη φύση και τις απαιτήσεις διαφόρων επαγγελμάτων καθώς και τις σύγχρονες κοινωνικό-οικονομικές και πολιτισμικές εξελίξεις, ώστε να οδηγηθούν σε ορθές εκπαιδευτικές επιλογές.

Για την επίτευξη των στόχων της, η ΥΣΕΑ πραγματοποίησε κατά το σχολικό έτος 2017-2018 τις ακόλουθες δραστηριότητες:

- Συμβουλευτική στα Σχολεία, στα Κεντρικά και Επαρχιακά Γραφεία της Υ.Σ.Ε.Α
- Χορήγηση ψυχομετρικών εργαλείων
- Εκδόσεις
- Διοργάνωση ενημερωτικών σεμιναρίων, επισκέψεων, επιμορφωτικών σεμιναρίων, και συνεδρίων της Υ.Σ.Ε.Α προς τους καθηγητές ΣΕΑ
- Ενημερωτικές συναντήσεις γονέων
- Εφαρμογή του προγράμματος «Fred Goes to School» στα σχολεία
- Εφαρμογή του προγράμματος «Διαμεσολάβηση» στα σχολεία
- Εκπαίδευση των καθηγητών ΣΕΑ στο πρόγραμμα «Ενδυνάμωσης»
- Ενημερώσεις για την εφαρμογή της εγκυκλίου «Πολιτική σε σχέση με τη διαχείριση αναφοράς περιστατικών σεξουαλικής κακοποίησης στα σχολεία»
- Παρουσίαση πρωτοκόλλου για τις «Διατροφικές Διαταραχές»

Ακολουθεί αναλυτική περιγραφή των πιο πάνω δραστηριοτήτων.

### ΣΥΜΒΟΥΛΕΥΤΙΚΗ ΣΤΑ ΣΧΟΛΕΙΑ

Οι μαθητές που βοηθήθηκαν από τους Καθηγητές Συμβουλευτικής και Επαγγελματικής Αγωγής (ΣΕΑ) με Ατομική Συμβουλευτική ήταν 43640, 84% του συνόλου (ΔΙΑΓΡΑΜΜΑ 1).

**ΔΙΑΓΡΑΜΜΑ 1:** ΜΑΘΗΤΕΣ/ΤΡΙΕΣ ΣΧΟΛΕΙΩΝ ΜΕΣΗΣ ΓΕΝΙΚΗΣ, ΤΕΧΝΙΚΗΣ ΕΚΠΑΙΔΕΥΣΗΣ, ΝΣΜ, ΚΑΙ ΕΣΠΕΡΙΝΩΝ ΣΧΟΛΩΝ ΠΟΥ ΒΟΗΘΗΘΗΚΑΝ ΑΠΟ ΤΟΥΣ/ΤΙΣ ΚΑΘΗΓΗΤΕΣ/ΤΡΙΕΣ ΣΕΑ\* ΚΑΤΑ ΤΥΠΟ ΣΧΟΛΕΙΟΥ ΚΑΤΑ ΤΗ ΣΧΟΛΙΚΗ ΧΡΟΝΙΑ 2017-2018

Σχολείο	*Μαθητές/τριες που βοηθήθηκαν	Συνολικός Αριθμός μαθητών/τριών του σχολείου	Ποσοστό (%) που βοηθήθηκαν
Γυμνάσια	15283	20845	73%
Λύκεια	13921	17354	80%
Τεχνικές Σχολές	3048	3951	77%
Εξατάξια Σχολεία	746	790	94%
Εσπερινές Σχολές	258	353	73%

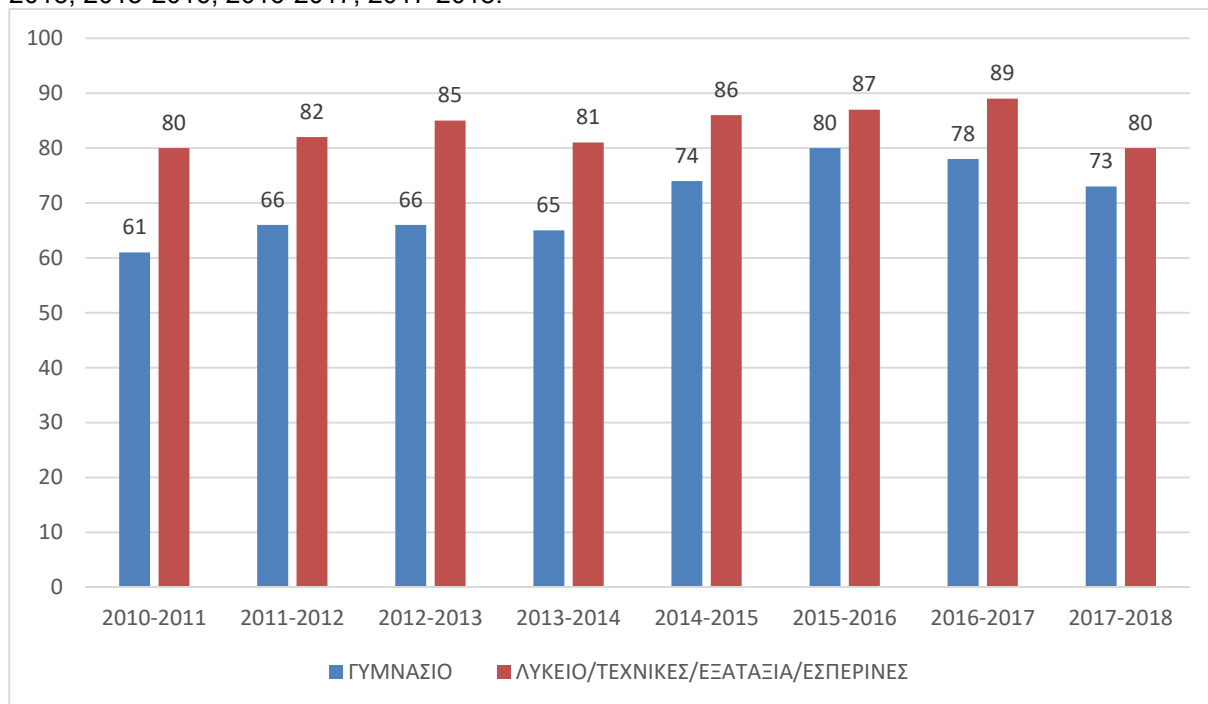
\* Που είχαν μια τουλάχιστον ατομική συνέντευξη μαζί τους.

Σημ: Βλέπε Πίνακα 1

Αναλυτικά ο αριθμός και το ποσοστό των μαθητών/τριών που βοηθήθηκαν κατά φύλο και τύπο σχολείου φαίνεται στον Πίνακα 1.

Στο διάγραμμα που ακολουθεί φαίνεται συγκριτικά το ποσοστό των μαθητών/τριών που βοηθήθηκαν με Ατομική Συμβουλευτική κατά τις σχολικές χρονιές 2010-2011, 2012-2013, 2013-2014, 2014-2015, 2015-2016, 2016-2017, 2017-2018.

**ΔΙΑΓΡΑΜΜΑ 2** : ΠΟΣΟΣΤΑ (%) ΜΑΘΗΤΩΝ/ΤΡΙΩΝ ΣΧΟΛΕΙΩΝ ΜΕΣΗΣ ΓΕΝΙΚΗΣ, ΤΕΧΝΙΚΗΣ ΕΚΠΑΙΔΕΥΣΗΣ ΚΑΙ ΕΣΠΕΡΙΝΩΝ ΣΧΟΛΩΝ ΠΟΥ ΒΟΗΘΗΘΗΚΑΝ ΑΠΟ ΤΟΥΣ/ΤΙΣ ΚΑΘΗΓΗΤΕΣ /ΤΡΙΕΣ ΣΕΑ ΚΑΤΑ ΤΙΣ ΣΧΟΛΙΚΕΣ ΧΡΟΝΙΕΣ 2010-2011, 2011-2012, 2012-2013, 2013-2014, 2014-2015, 2015-2016, 2016-2017, 2017-2018.



**\*Σημ:** Για την αποτελεσματικότερη αντιμετώπιση των προβλημάτων που απασχολούσαν τους μαθητές, οι Καθηγητές ΣΕΑ συνεργάστηκαν, όπου κρίθηκε αναγκαίο, με γονείς ή άλλους συγγενείς, εκπαιδευτικούς ψυχολόγους, κλινικούς ψυχολόγους, ψυχιάτρους, κοινωνικούς λειτουργούς, επισκέπτριες υγείας κ.ά. (Πίνακας 7).

Τα προβλήματα των μαθητών αντιμετωπίστηκαν από τους Καθηγητές ΣΕΑ στα πλαίσια Ατομικής και Ομαδικής Συμβουλευτικής. Τα προβλήματα ήταν εκπαιδευτικής/επαγγελματικής φύσεως, όπως επιλογή τύπου σχολείου μετά τη Γ' Γυμνασίου, επιλογή μεταλυκειακού κλάδου/επαγγέλματος και χώρας σπουδών, ή προσωπικής / οικογενειακής φύσεως, όπως διαπροσωπικές σχέσεις, σχολική συμπεριφορά, ψυχοσυναισθηματικές καταστάσεις, βία στην οικογένεια, χρήση ουσιών εξάρτησης κ.λπ. (αναλυτικά τα στοιχεία στον πίνακα 3).

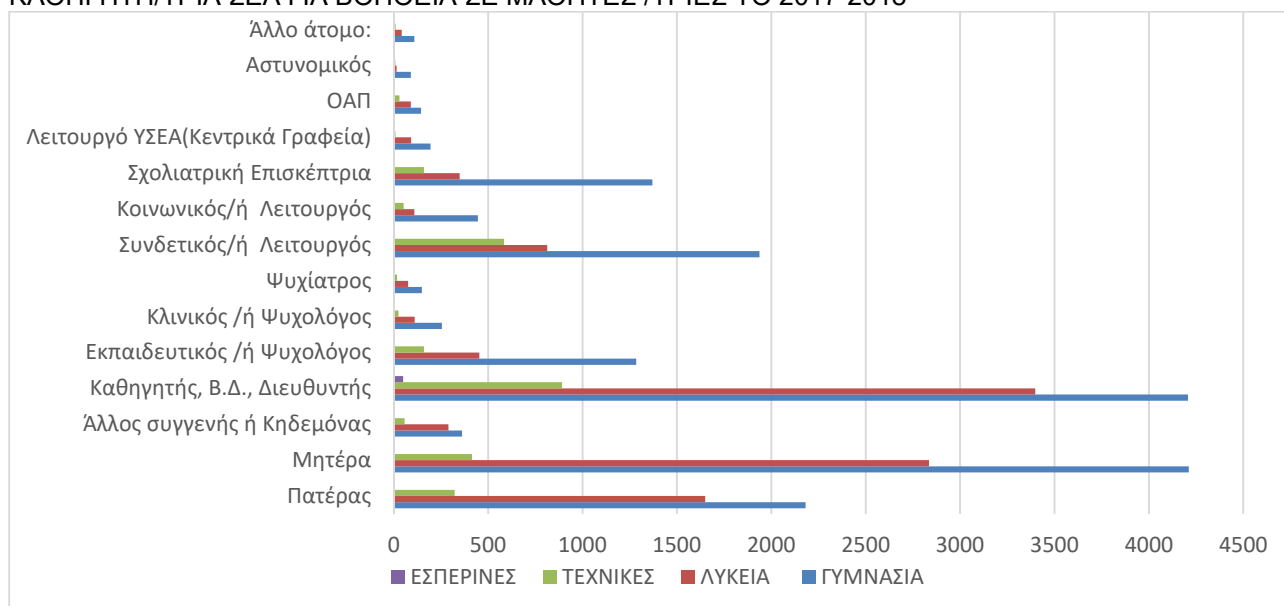
### 13.2.3.1 ΠΙΝΑΚΕΣ ΒΑΣΙΚΩΝ ΣΤΑΤΙΣΤΙΚΩΝ ΣΤΟΙΧΕΙΩΝ.

Για την αποτελεσματικότερη αντιμετώπιση των προβλημάτων που απασχόλησαν τους μαθητές, οι Καθηγητές ΣΕΑ συνεργάστηκαν, όπου κρίθηκε αναγκαίο, με γονείς ή άλλα άτομα του στενού οικογενειακού περιβάλλοντος του μαθητή, εκπαιδευτικούς ψυχολόγους, κλινικούς ψυχολόγους, ψυχιάτρους, κοινωνικούς λειτουργούς, επισκέπτριες υγείας κ.ά.

Αναλυτικά ο αριθμός και η ιδιότητα των ατόμων που συνεργάστηκαν με τον Καθηγητή Σύμβουλο στο Διάγραμμα 3.



**ΔΙΑΓΡΑΜΜΑ 3: ΑΡΙΘΜΟΣ ΚΑΙ ΙΔΙΟΤΗΤΑ ΑΤΟΜΩΝ ΠΟΥ ΣΥΝΕΡΓΑΣΤΗΚΑΝ ΜΕ ΤΟΝ/ΤΗΝ ΚΑΘΗΓΗΤΗ/ΤΡΙΑ ΣΕΑ ΓΙΑ ΒΟΗΘΕΙΑ ΣΕ ΜΑΘΗΤΕΣ /ΤΡΙΕΣ ΤΟ 2017-2018**



Ιδιότητα Ατόμων	Γυμνάσια	Λύκεια	Τεχνικές Σχολές	Εσπερινές Σχολές
Πατέρας	2181	1650	323	3
Μητέρα	4211	2835	414	2
Άλλος συγγενής ή Κηδεμόνας	362	290	57	3
Καθηγητής, Β.Δ., Διευθυντής	4207	3398	892	50
Εκπαιδευτικός Ψυχολόγος	1284	453	160	0
Κλινικός Ψυχολόγος	255	111	25	2
Ψυχίατρος	149	76	17	0
Συνδεδετικός Λειτουργός	1937	813	584	1
Κοινωνικός Λειτουργός	446	109	52	1
Σχολιατρική Επισκέπτρια	1370	349	160	0
Λειτουργό ΥΣΕΑ(Κεντρικά Γραφεία)	195	92	9	0
ΟΑΠ	145	90	30	5
Αστυνομικός	90	15	8	0
Άλλο άτομο:	109	42	10	4
<b>Γενικό Σύνολο</b>	<b>16941</b>	<b>10323</b>	<b>2741</b>	<b>71</b>

**ΣΥΜΒΟΥΛΕΥΤΙΚΗ ΣΤΑ ΕΠΑΡΧΙΑΚΑ ΚΑΙ ΚΕΝΤΡΙΚΑ ΓΡΑΦΕΙΑ**

Κατά τη σχολική χρονιά 2009-2010 λειτούργησαν για πρώτη φορά σε πιλοτική βάση Επαρχιακά Γραφεία Συμβουλευτικής και Επαγγελματικής Αγωγής σε τρεις Επαρχίες: Λεμεσό, Λάρνακα/ Αμμόχωστο, Πάφο. Τα Γραφεία λειτουργούσαν κάθε Τετάρτη (10.00 π.μ. -3.00 μ.μ.) και στελεχώνονταν από Καθηγητές ΣΕΑ που ήταν τοποθετημένοι στα Κεντρικά Γραφεία στη Λευκωσία. Μετά από την πολύ θετική ανταπόκριση που υπήρξε, αποφασίστηκε η επέκταση της λειτουργίας των Επαρχιακών Γραφείων σε τακτική βάση για 2 μέρες της εβδομάδας.

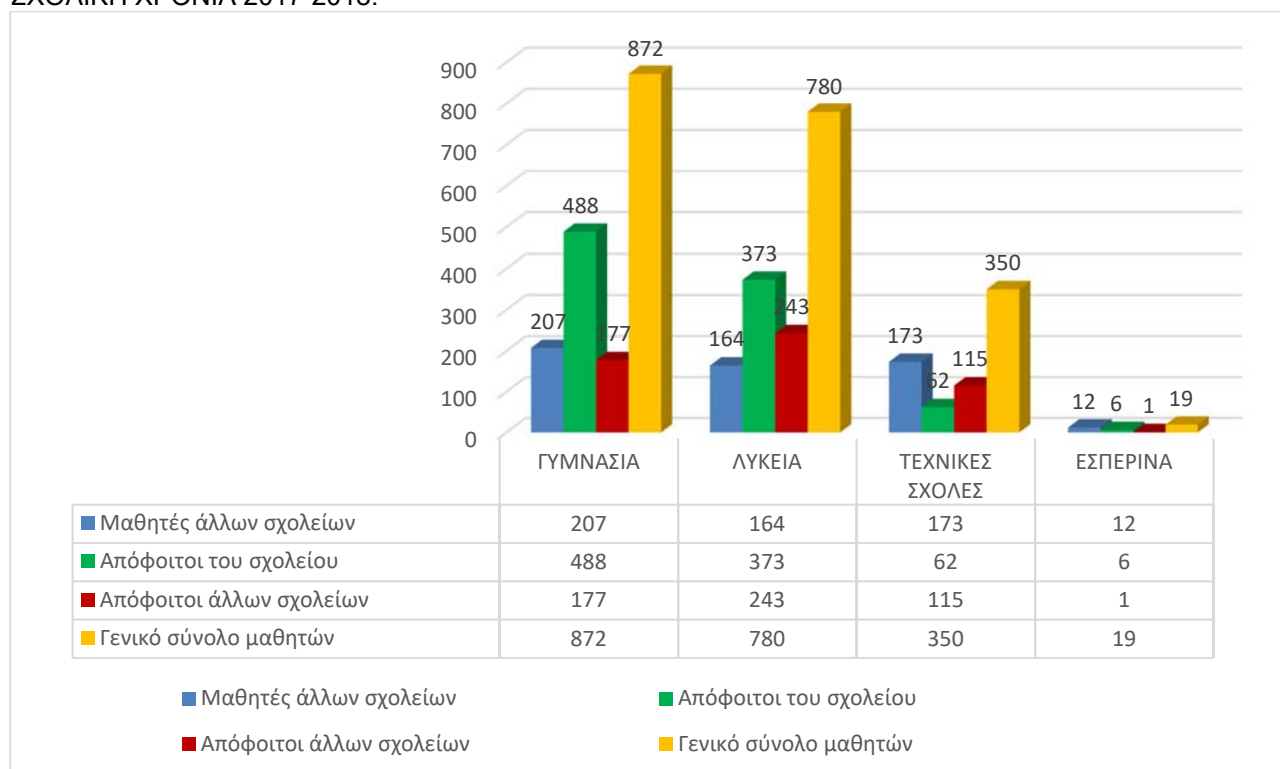
Κατά το έτος 2017-2018 τα Επαρχιακά και Κεντρικά Γραφεία της ΥΣΕΑ πρόσφεραν βοήθεια μέσω τηλεφώνου και ατομικών συνεντεύξεων για παρόμοια θέματα με αυτά που απασχόλησαν τους μαθητές των σχολείων, σε 4829 άτομα (εργαζόμενους, γονείς, στρατιώτες, φοιτητές κολεγίων ή πανεπιστημίων καθώς και μαθητές).

Στο Διάγραμμα 4 φαίνεται παραστατικά το ποσοστό των ατόμων που βοηθήθηκαν από τα Επαρχιακά και Κεντρικά Γραφεία της ΥΣΕΑ κατά τη σχολική χρονιά 2017-2018.

**ΔΙΑΓΡΑΜΜΑ 4:** ΑΡΙΘΜΟΣ ΑΤΟΜΩΝ ΠΟΥ ΒΟΗΘΗΘΗΚΑΝ ΜΕΣΩ ΣΥΝΕΝΤΕΥΞΕΩΝ\* ΚΑΙ ΤΗΛΕΦΩΝΙΚΩΣ\*\* ΑΠΟ ΤΟΥΣ ΣΥΜΒΟΥΛΟΥΣ ΚΑΘΗΓΗΤΕΣ ΣΤΑ ΚΕΝΤΡΙΚΑ ΚΑΙ ΕΠΑΡΧΙΑΚΑ ΓΡΑΦΕΙΑ ΤΗΣ Υ.Σ.Ε.Α. ΚΑΤΑ ΕΠΙΠΕΔΟ ΕΚΠΑΙΔΕΥΣΗΣ ΚΑΙ ΦΥΛΟ ΚΑΤΑ ΤΗ ΣΧΟΛΙΚΗ ΧΡΟΝΙΑ 2017-2018.

Επίπεδο Εκπαίδευσης	Αριθμός
Μαθητές Μέσης Εκπαίδευσης	2076
Απόφοιτοι Μέσης Εκπαίδευσης	512
Σπουδαστές/Φοιτητές	296
Γονείς	1965
<b>Σύνολο</b>	<b>4849</b>

**ΔΙΑΓΡΑΜΜΑ 5 :** ΑΡΙΘΜΟΣ ΑΠΟΦΟΙΤΩΝ ΤΟΥ ΣΧΟΛΕΙΟΥ Η/ΚΑΙ ΑΛΛΩΝ ΣΧΟΛΕΙΩΝ ΠΟΥ ΒΟΗΘΗΘΗΚΑΝ ΑΠΟ ΤΟΥΣ/ΤΙΣ ΚΑΘΗΓΗΤΕΣ/ΤΡΙΕΣ ΣΕΑ\* ΚΑΤΑ ΤΥΠΟ ΣΧΟΛΕΙΟΥ ΚΑΤΑ ΤΗ ΣΧΟΛΙΚΗ ΧΡΟΝΙΑ 2017-2018.



**Σημείωση:** Οι καθηγητές/τριες ΣΕΑ εξυπηρετούν απόφοιτους του σχολείου τους όπως επίσης και απόφοιτους άλλων σχολείων ή/και μαθητές/τριες που φοιτούν σε άλλα σχολεία.

### 13.2.2.3 ΧΟΡΗΓΗΣΗ ΨΥΧΟΜΕΤΡΙΚΩΝ ΕΡΓΑΛΕΙΩΝ ΣΥΜΒΟΥΛΕΥΤΙΚΗΣ

Μέσα στα πλαίσια της παροχής Εκπαιδευτικής / Επαγγελματικής Συμβουλευτικής χορηγήθηκαν τόσο στα Σχολεία Μ.Ε., όσο και στα Κεντρικά Γραφεία της Υ.Σ.Ε.Α. στο Υ.Π.Π. τα ακόλουθα αυτοματοποιημένα τεστ: το ΑΡΙΣΤΟΝ τεστ και το ΑΡΙΑΔΝΗ.

Ο πίνακας που ακολουθεί αντιπροσωπεύει τον αριθμό των μαθητών/τριών του σχολείου στους οποίους χορηγήθηκαν τα ψυχομετρικά τεστ κατά τάξη και τύπου σχολείου.

**ΠΙΝΑΚΑΣ:** ΑΡΙΘΜΟΣ ΜΑΘΗΤΩΝ / ΤΡΙΩΝ ΤΟΥ ΣΧΟΛΕΙΟΥ ΠΟΥ ΤΟΥΣ ΧΟΡΗΓΗΘΑΝ ΨΥΧΟΜΕΤΡΙΚΑ ΤΕΣΤ\* ΚΑΤΑ ΤΑΞΗ, 2017-2018.

ΤΥΠΟΣ ΣΧΟΛΕΙΟΥ ΤΕΣΤ	ΓΥΜΝΑΣΙΟ			ΛΥΚΕΙΟ			ΤΕΧΝΙΚΗ ΣΧΟΛΗ			ΣΥΝΟΛΑ ΤΩΝ ΤΕΣΤ
	Α	Β	Γ	Α	Β	Γ	Α	Β	Γ	
Άριστον (ΟΜΠ, Bronze, Gold)	1	2	63	56	34	86	0	6	2	250
ΑΡΙΑΔΝΗ	0	0	473	326	17	25	1	0	4	846
Άλλα*:	3	3	312	204	0	1	0	0	10	533
<b>ΓΕΝΙΚΟ ΣΥΝΟΛΟ</b>	<b>4</b>	<b>5</b>	<b>848</b>	<b>586</b>	<b>51</b>	<b>112</b>	<b>1</b>	<b>6</b>	<b>16</b>	<b>1629</b>

**Σημείωση:** Δεν δόθηκαν τεστ στις Εσπερινές Σχολές

#### ΕΚΔΟΣΕΙΣ

Για την επίτευξη των στόχων της, η ΥΣΕΑ εκδίδει πληροφοριακού και διδακτικού περιεχομένου βιβλία, μερικά από τα οποία αναθεωρούνται για λόγους εναρμόνισης του περιεχομένου τους με τις αλλαγές, καινοτομίες, μεταρρυθμίσεις, κτλ. που, κατά καιρούς, επιχειρούνται στη δημόσια εκπαίδευση. Τα βιβλία που εξέδωσε η ΥΣΕΑ κατά τη περσινή σχολικά χρονιά είναι τα ακόλουθα:

- Πλαίσια Πρόσβασης στη Δημόσια Τριτοβάθμια Εκπαίδευση Κύπρου και Ελλάδας 2018
- Παγκύπριες Εξετάσεις - Επιστημονικά Πεδία και Πλαίσια Πρόσβασης 2018
- Προσανατολισμοί μετά το Γυμνάσιο
- Κατευθύνσεις και Περιγραφές Μαθημάτων στο Λύκειο
- Μεταγυμνασιακή Εκπαίδευση στην Κύπρο
- Υποτροφίες για Μεταλυκειακές Σπουδές
- Τρίπτυχο Νέας Σύγχρονης Μαθητείας

#### ΕΝΗΜΕΡΩΤΙΚΑ ΣΕΜΙΝΑΡΙΑ, ΕΠΙΣΚΕΨΕΙΣ, ΕΠΙΜΟΡΦΩΤΙΚΑ ΠΡΟΓΡΑΜΜΑΤΑ, ΣΥΝΕΔΡΙΑ ΤΗΣ ΥΠΗΡΕΣΙΑΣ ΣΥΜΒΟΥΛΕΥΤΙΚΗΣ ΚΑΙ ΕΠΑΓΓΕΛΜΑΤΙΚΗΣ ΑΓΩΓΗΣ

Μέσα στα πλαίσια της συνεχούς επιμόρφωσης των Καθηγητών ΣΕΑ, στην οποία στοχεύει η ΥΣΕΑ, διοργανώθηκαν και φέτος κατά επαρχία σεμινάρια πάνω σε θέματα που απασχολούν τον κλάδο.

Η ΥΣΕΑ συμμετείχε στη Διεθνή Εκπαιδευτική Έκθεση Κύπρου-Εκπαίδευση και Καριέρα 2018, που συνδιοργάνωσε το Υπουργείο Παιδείας και Πολιτισμού, σε συνεργασία με το Κυπριακό Εμπορικό και Βιομηχανικό Επιμελητήριο (ΚΕΒΕ), την Ομοσπονδία Εργοδοτών και Βιομηχάνων (ΟΕΒ), και το Ευρωπαϊκό Γραφείο Κύπρου (ΕΓΚ).

## ΣΥΝΑΝΤΗΣΕΙΣ ΓΙΑ ΤΗΝ ΕΝΗΜΕΡΩΣΗ ΓΟΝΕΩΝ

Πραγματοποιήθηκαν από τους Καθηγητές Σ.Ε.Α. οι καθιερωμένες συγκεντρώσεις γονέων των μαθητών Γ΄ τάξης όλων των Γυμνασίων για ενημέρωσή τους σχετικά με τη Μεταγυμνασιακή Εκπαίδευση στην Κύπρο (Λύκειο, Τεχνική και Επαγγελματική Εκπαίδευση, Σύστημα Μαθητείας). Επίσης, διοργανώθηκαν ενημερωτικές συγκεντρώσεις γονέων των μαθητών Α΄ τάξης όλων των Λυκείων για ενημέρωσή τους σχετικά με τα επιλεγόμενα μαθήματα στο Λύκειο και τον ρόλο τους όσον αφορά στις μελλοντικές εκπαιδευτικές και επαγγελματικές επιλογές των παιδιών τους. Επιπρόσθετα, πραγματοποιήθηκαν ενημερωτικές συγκεντρώσεις γονέων και σε άλλα ειδικά θέματα, σχετικά με την εκπαίδευση, τις προοπτικές επαγγελματικής απασχόλησης, τις σχέσεις γονέων-μαθητών, τις ουσίες εξάρτησης, κ.ά.

## ΣΤΕΛΕΧΩΣΗ

### ΒΑΣΙΚΑ ΣΤΑΤΙΣΤΙΚΑ ΣΤΟΙΧΕΙΑ

#### Προσωπικό:

Ο συνολικός αριθμός των διορισμένων καθηγητών ΣΕΑ είναι **170**

**α) Σχολεία:** 148 Καθηγητές Συμβουλευτικής και Επαγγελματικής Αγωγή στα σχολεία

**β) Κεντρικά Γραφεία:** 7 Καθηγητές Συμβουλευτικής και Επαγγελματικής Αγωγής

**γ) Επαρχιακά γραφεία:** Λειτουργούν 3 επαρχιακά γραφεία ΣΕΑ στις Επαρχίες Λάρνακας, Λεμεσού και Πάφου, τα οποία στελεχώνονται δύο ημέρες την εβδομάδα από καθηγητές ΣΕΑ.

**δ) Άλλες Υπηρεσίες:** 13 Καθηγητές ΣΕΑ εργάζονται με απόσπαση σε άλλες υπηρεσίες 4 ΟΑΠ, 1 Παρατηρητήριο για τη Βία, 1 ΔΜΕ, 1 Υπηρεσία Εξετάσεων, 4 ΚΕΠΑ, 2 ΚΙΕ)

### Κατά τη σχολική χρονιά 2017-2018 παρατηρήθηκαν τα εξής:

- Οι Καθηγητές/τριες ΣΕΑ των σχολείων βοήθησαν με ατομικές συνεντεύξεις 33244 μαθητές/τριες που αντιστοιχούν στο 77% του συνόλου των μαθητών/τριών.
- Στα γραφεία Σ.Ε.Α των σχολείων βοηθήθηκαν 1098 μαθητές/τριες απόφοιτους του σχολείου τους όπως επίσης και απόφοιτους άλλων σχολείων ή/και μαθητές/τριες που φοιτούν σε άλλα σχολεία.
- Στα Κεντρικά και Επαρχιακά Γραφεία της Υ.Σ.Ε.Α. εξυπηρετήθηκαν 4849 άτομα, από τα οποία 2076 ήταν μαθητές/τριες Μέσης Εκπαίδευσης, 512 Απόφοιτοι Μέσης Εκπαίδευσης, 269 ήταν φοιτητές, και 1965 ήταν γονείς ή άλλοι. Από τον συνολικό αριθμό τα 1213 ήταν προσωπικά ραντεβού.
- Η αναλογία του αριθμού των Καθηγητών/τριών ΣΕΑ των σχολείων Μέσης Γενικής, Τεχνικής Εκπαίδευσης και Εσπερινών Σχολών προς τον γενικό αριθμό των μαθητών/τριών αυτών των σχολείων είναι 1:293 ( $43289/148=293$ ).
- Η αναλογία του αριθμού των Καθηγητών/τριών ΣΕΑ προς τον αριθμό των μαθητών/τριών των πάνω σχολείων που βοηθήθηκαν από τους/τις Καθηγητές/τριες ΣΕΑ των σχολείων τους είναι 1: 225 ( $33244/148=225$ ).
- Η αναλογία του αριθμού των Καθηγητών/τριών ΣΕΑ των Γυμνασίων προς τον αριθμό του συνόλου των μαθητών/τριών είναι 1: 321 ( $20845/ 65 =321$ ).
- Η αναλογία του αριθμού των Καθηγητών/τριών ΣΕΑ των Γυμνασίων προς τον αριθμό των μαθητών/τριών που βοηθήθηκαν είναι 1:235 ( $15283/ 65 =235$ ).
- Η αναλογία του αριθμού των Καθηγητών/τριών ΣΕΑ των Εξατάξιων σχολείων προς τον αριθμό του συνόλου των μαθητών/τριών Γυμνασίου που βοηθήθηκαν είναι 1: 263 ( $790/ 3=263$ ).
- Η αναλογία του αριθμού των Καθηγητών/τριών ΣΕΑ των Εξατάξιων σχολείων προς τον αριθμό των μαθητών/τριών που βοηθήθηκαν είναι 1: 248 ( $746/ 3 =248$ ).
- Η αναλογία του αριθμού των Καθηγητών/τριών ΣΕΑ των Λυκείων προς τον αριθμό του συνόλου των μαθητών/τριών είναι 1: 280 ( $17354/ 62 = 280$ ).
- Η αναλογία του αριθμού των Καθηγητών/τριών ΣΕΑ των Λυκείων προς τον αριθμό των μαθητών/τριών που βοηθήθηκαν είναι 1: 225 ( $13921/62 =225$ ).
- Η αναλογία του αριθμού των Καθηγητών/τριών ΣΕΑ των Τεχνικών Σχολών προς τον αριθμό του συνόλου των μαθητών/τριών είναι 1: 282 ( $3951/14 =282$ ).
- Η αναλογία του αριθμού των Καθηγητών/τριών ΣΕΑ των Τεχνικών Σχολών προς τον αριθμό των μαθητών/τριών που βοηθήθηκαν είναι 1: 218 ( $3048/14= 218$ ).
- \*Η αναλογία του αριθμού των Καθηγητών/τριών ΣΕΑ των Εσπερινών Σχολών προς τον αριθμό του συνόλου των μαθητών/τριών είναι 1:118 ( $353/ 3=118$ ).

□ \*Η αναλογία του αριθμού των Συμβούλων-Καθηγητών των Εσπερινών Σχολών προς τον αριθμό των μαθητών/τριών που βοηθήθηκαν είναι 1: 86 (258 / 3=86 ).

**\*ΣΗΜ: Ο σύμβουλος στις Εσπερινές Σχολές πάει μόνο μια μέρα.**

### 13.2.2.8 ΠΙΝΑΚΕΣ ΒΑΣΙΚΩΝ ΣΤΑΤΙΣΤΙΚΩΝ ΣΤΟΙΧΕΙΩΝ

**ΠΙΝΑΚΑΣ 1:** ΣΥΝΟΛΙΚΟΣ ΑΡΙΘΜΟΣ ΜΑΘΗΤΩΝ / ΤΡΙΩΝ ΔΗΜΟΣΙΩΝ ΣΧΟΛΕΙΩΝ ΜΕΣΗΣ ΓΕΝΙΚΗΣ, ΤΕΧΝΙΚΗΣ ΕΚΠΑΙΔΕΥΣΗΣ, ΚΑΙ ΕΣΠΕΡΙΝΩΝ ΣΧΟΛΩΝ ΠΟΥ ΒΟΗΘΗΘΗΚΑΝ ΑΠΟ ΤΟΥΣ/ΤΙΣ ΚΑΘΗΓΗΤΕΣ /ΤΡΙΕΣ ΣΕΑ\* ΚΑΤΑ ΤΗ ΣΧΟΛΙΚΗ ΧΡΟΝΙΑ 2017-2018 ΚΑΙ ΑΝΑ ΤΥΠΟ ΣΧΟΛΕΙΟΥ.

ΓΥΜΝΑΣΙΟ											
ΦΥΛΟ	Α			Β			Γ			ΣΥΝΟΛΟ ΠΟΥ ΒΟΗΘΗΘΗΚΑΝ	ΓΕΝΙΚΟ ΣΥΝΟΛΟ ΓΥΜΝΑΣΙΟΥ
ΑΓΟΡΙΑ	2814			1995			2883			7692	10855
ΚΟΡΙΤΣΙΑ	2662			2016			2913			7591	9990
Γενικό Σύνολο	5476			4011			5796			15283	20845
ΛΥΚΕΙΟ											
ΦΥΛΟ	Α			Β			Γ			ΣΥΝΟΛΟ ΠΟΥ ΒΟΗΘΗΘΗΚΑΝ	ΓΕΝΙΚΟ ΣΥΝΟΛΟ ΛΥΚΕΙΟ
ΑΓΟΡΙΑ	2222			1719			2454			6395	7727
ΚΟΡΙΤΣΙΑ	2643			2173			2710			7526	9627
Γενικό Σύνολο	4865			3892			5164			13921	17354
ΤΕΧΝΙΚΗ ΣΧΟΛΗ/ΝΣΜ											
ΦΥΛΟ	Α			Β			Γ			ΣΥΝΟΛΟ ΠΟΥ ΒΟΗΘΗΘΗΚΑΝ	ΓΕΝΙΚΟ ΣΥΝΟΛΟ ΤΕΧ.ΣΧΟΛΗ/ΝΣΜ
ΑΓΟΡΙΑ	885			582			798			2265	2987
ΚΟΡΙΤΣΙΑ	305			199			279			783	964
Γενικό Σύνολο	1190			781			1077			3048	3951
ΕΞΑΤΑΞΙΑ											
ΦΥΛΟ	Α			Β			Γ			ΣΥΝΟΛΟ ΠΟΥ ΒΟΗΘΗΘΗΚΑΝ	ΓΕΝΙΚΟ ΣΥΝΟΛΟ ΕΞΑΤΑΞΙΑ
ΑΓΟΡΙΑ	104			79			174			357	384
ΚΟΡΙΤΣΙΑ	106			91			192			389	406
Γενικό Σύνολο	210			170			366			746	790
ΕΣΠΕΡΙΝΗ ΣΧΟΛΗ											
ΦΥΛΟ	Α	Β	Προπ.Εσπ.	Γ	Δ	Ε	ΣΤ	Ζ	ΣΥΝΟΛΟ ΠΟΥ ΒΟΗΘΗΘΗΚΑΝ	ΓΕΝΙΚΟ ΣΥΝΟΛΟ ΕΣΠΕΡΙΝΗ ΣΧΟΛΗ	
ΑΓΟΡΙΑ	19	26	32	34	30	27	168	232	19	26	
ΚΟΡΙΤΣΙΑ	7	6	17	14	16	30	90	121	7	6	
Γενικό Σύνολο	26	32	49	48	46	57	258	353	26	32	

\*Που είχαν μια τουλάχιστον ατομική συνέντευξη μαζί τους.

**ΠΙΝΑΚΑΣ 2α:** ΑΡΙΘΜΟΣ ΜΑΘΗΤΩΝ /ΤΡΙΩΝ ΠΟΥ ΠΡΟΣΗΛΘΑΝ ΓΙΑ ΒΟΗΘΕΙΑ ΑΠΟ ΤΟΥΣ/ΤΙΣ ΚΑΘΗΓΗΤΕΣ/ΤΡΙΕΣ ΣΕΑ ΚΑΤΑ ΘΕΜΑ' ΚΑΙ ΚΑΤΑ ΤΑΞΗ ΓΙΑ ΤΗ ΣΧΟΛΙΚΗ ΧΡΟΝΙΑ 2017-2018

ΤΥΠΟ ΣΧΟΛΕΙΟΥ ΘΕΜΑΤΑ	ΓΥΜΝΑΣΙΟ	ΛΥΚΕΙΟ	ΤΕΧΝΙΚΗ ΣΧΟΛΗ	ΕΞΑΤΑΞΙΑ	ΕΣΠΕΡΙΝΗ ΣΧΟΛΗ
	Αρ.	Αρ.	Αρ.	Αρ.	Αρ.
Οικονομικά	2650	159	813	53	159
Υγείας του μαθητή/τριας	2325	92	499	39	92
Οικογενειακά	3480	149	906	51	149
Απειθαρχίας του/της μαθητή/τριας στο σχολείο	1733	60	361	20	60
Συστηματικές απουσίες	1032	35	442	9	35
Διαπροσωπικών σχέσεων του /της μαθητή/τριας	2263	113	325	43	113
Επίδοσης/μαθησιακά προβλήματα	3158	125	716	87	125
Σταδιοδρομίας	6152	368	1828	291	368
<b>Εκφοβισμός(Bullying):</b>	<b>Αρ.</b>	<b>Αρ.</b>	<b>Αρ.</b>	<b>Αρ.</b>	<b>Αρ.</b>
Σωματικός: σπρωξίματα, σκουντήματα, αγκωνιές, γροθιές και κλοτσιές, χτυπήματα με αντικείμενα	514	22	89	11	22
Λεκτικός: συστηματική χρησιμοποίηση υβριστικών εκφράσεων, απειλών, ειρωνείας, χρήση παρατσουκλιών.	917	38	140	15	38
Εκφοβισμός με εκβιασμό: εκούσια απόσπαση χρημάτων ή προσωπικών αντικειμένων	84	0	15	1	0
Έμμεσος ή κοινωνικός: προσπάθεια για κοινωνική απομόνωση ή αγνόηση ατόμου	255	29	55	7	29
Ηλεκτρονικός: αποστολή απειλητικού ή υβριστικού υλικού μέσω του ηλεκτρονικού ταχυδρομείου	189	7	20	2	7
Ρατσιστικός: διάδοση αρνητικών σχολίων εξαιτίας της καταγωγής, της κοινωνικής τάξης, της οικονομικής κατάστασης, της διαφορετικότητας.	153	2	30	0	2
Σεξουαλικός: υβριστικά σχόλια, σκίτσα και γκράφιτι με σεξουαλικό περιεχόμενο, ανήθικες χειρονομίες, ανεπιθύμητο άγγιγμα, μέχρι και σοβαρές σεξουαλικές επιθέσεις.	131	2	18	2	2
Παραβάσεων του Νόμου εκτός του σχολείου	514	159	813	53	159
Άλλο**:	917	92	499	39	92

Σημείωση: Ένας μαθητής μπορεί να καταγραφεί σε περισσότερα από ένα θέματα.

\*\*Άλλο όπως: Εργαστήρι μελέτης και οργανωτικής σκέψης, Συναισθηματικές δυσκολίες, Κουπόνια, Δήμητρο εργασίας, Διατροφικές διαταραχές, Διαχείριση θυμού / άγχους κ.α.

**ΠΙΝΑΚΑΣ 2<sup>α</sup>(συνέχεια):** ΑΡΙΘΜΟΣ ΜΑΘΗΤΩΝ /ΤΡΙΩΝ ΠΟΥ ΠΡΟΣΗΛΘΑΝ ΓΙΑ ΒΟΗΘΕΙΑ ΑΠΟ ΤΟΥΣ/ΤΙΣ ΚΑΘΗΓΗΤΕΣ/ΚΑΘΗΓΗΤΡΙΕΣ ΣΕΑ ΚΑΤΑ ΘΕΜΑ' ΚΑΙ ΚΑΤΑ ΤΥΠΟ ΣΧΟΛΕΙΟΥ, ΓΙΑ ΤΗ ΣΧΟΛΙΚΗ ΧΡΟΝΙΑ 2017-2018.

ΤΥΠΟΣ ΣΧΟΛΕΙΟΥ ΧΡΗΣΗ ΟΥΣΙΩΝ	ΓΥΜΝΑΣΙΟ	ΛΥΚΕΙΟ	ΤΕΧΝΙΚΗ ΣΧΟΛΗ	ΕΞΑΤΑΞΙΑ	ΕΣΠΕΡΙΝΗ ΣΧΟΛΗ
	Αρ.	Αρ.	Αρ.	Αρ.	Αρ.
Κάπνισμα	528	20	253	33	21
Αλκοόλ	34	0	6	9	1
Άλλες μη νόμιμες ψυχοδραστικές ουσίες	20	1	5	0	1
<b>Υποψίες για χρήση ουσιών</b>	<b>118</b>	<b>5</b>	<b>35</b>	<b>3</b>	<b>3</b>

**ΠΙΝΑΚΑΣ 2<sup>β</sup>:** ΑΡΙΘΜΟΣ ΜΑΘΗΤΩΝ /ΤΡΙΩΝ ΤΟΥ ΣΧΟΛΕΙΟΥ, ΠΟΥ ΕΧΟΥΝ ΠΑΡΑΠΕΜΦΕΙ ΓΙΑ ΣΧΗΣΗ ΟΥΣΙΩΝ ΣΤΑ ΚΕΝΤΡΑ ΑΠΕΞΑΡΤΗΣΗΣ ΚΑΤΑ ΤΥΠΟΥ ΣΧΟΛΕΙΟΥ ΓΙΑ ΤΗ ΣΧΟΛΙΚΗ ΧΡΟΝΙΑ 2017-2018

ΑΡΙΘΜΟΣ ΠΑΡΑΠΟΜΠΩΝ ΣΕ ΚΕΝΤΡΑ ΑΠΕΞΑΡΤΗΣΗΣ	ΓΥΜΝΑΣΙΟ	ΛΥΚΕΙΟ	ΤΕΧΝΙΚΗ ΣΧΟΛΗ	ΕΞΑΤΑΞΙΑ	ΕΣΠΕΡΙΝΗ ΣΧΟΛΗ	ΣΤΝΟΛΟ
	5	9	2	0	0	16

**ΠΙΝΑΚΑΣ 3<sup>α</sup>:** ΑΡΙΘΜΟΣ ΜΑΘΗΤΩΝ /ΤΡΙΩΝ ΤΟΥ ΣΧΟΛΕΙΟΥ, ΟΙ ΟΠΟΙΟΙ ΗΤΑΝ ΑΜΕΣΑ Ή ΕΜΜΕΣΑ ΕΜΠΛΕΚΟΜΕΝΟΙ ΣΕ ΠΕΡΙΣΤΑΤΙΚΑ ΚΑΙ ΒΟΗΘΗΘΗΚΑΝ ΑΠΟ ΤΟΥΣ/ΤΙΣ ΚΑΘΗΓΗΤΕΣ/ΚΑΘΗΓΗΤΡΙΕΣ ΣΕΑ ΣΕ ΣΧΕΣΗ ΜΕ ΤΗ ΜΟΡΦΗ ΒΙΑΣ ΠΟΥ ΑΣΚΗΘΗΚΕ, ΚΑΤΑ ΤΗ ΣΧΟΛΙΚΗ ΧΡΟΝΙΑ 2017-2018.

ΤΥΠΟΣ ΣΧΟΛΕΙΟΥ ΜΟΡΦΗ ΒΙΑΣ	ΓΥΜΝΑΣΙΟ	ΛΥΚΕΙΟ	ΤΕΧΝΙΚΗ ΣΧΟΛΗ	ΕΞΑΤΑΞΙΑ
<b>ΕΝΤΟΣ ΤΟΥ ΣΧΟΛΕΙΟΥ</b>				
Ψυχολογική	609	189	80	28
Σωματική	303	67	39	4
Σεξουαλική	18	8	2	0
<b>Υποψίες Σεξουαλικής</b>	<b>7</b>	<b>1</b>	<b>3</b>	<b>1</b>
<b>ΕΚΤΟΣ ΤΟΥ ΣΧΟΛΕΙΟΥ</b>				
Ψυχολογική	182	92	21	13
Σωματική	88	18	20	1
Σεξουαλική	7	7	5	0
<b>Υποψίες Σεξουαλικής</b>	<b>12</b>	<b>0</b>	<b>5</b>	<b>2</b>

*Σημείωση:* 1. Ένας μαθητής μπορεί να καταγραφεί σε περισσότερα από ένα θέματα.  
2. Δεν υπήρξαν περιστατικά από τις Εσπερινές Σχολές.

**ΠΙΝΑΚΑΣ 3<sup>β</sup>:** ΑΡΙΘΜΟΣ ΜΑΘΗΤΩΝ /ΤΡΙΩΝ ΤΟΥ ΣΧΟΛΕΙΟΥ, ΟΙ ΟΠΟΙΟΙ ΗΤΑΝ ΘΥΜΑΤΑ ΒΙΑΣ ΚΑΙ ΒΟΗΘΗΘΗΚΑΝ ΑΠΟ ΑΠΟ ΤΟΥΣ/ΤΙΣ ΚΑΘΗΓΗΤΕΣ/ΚΑΘΗΓΗΤΡΙΕΣ ΣΕΑ ΣΤΟ ΣΧΟΛΕΙΟ, ΚΑΤΑ ΤΗ ΣΧΟΛΙΚΗ ΧΡΟΝΙΑ 2017-2018.

ΤΥΠΟΣ ΣΧΟΛΕΙΟΥ ΜΟΡΦΗ ΒΙΑΣ	ΓΥΜΝΑΣΙΟ	ΛΥΚΕΙΟ	ΤΕΧΝΙΚΗ ΣΧΟΛΗ	ΕΞΑΤΑΞΙΑ
<b>ΑΓΟΡΙΑ</b>				
Ψυχολογική	329	68	40	8
Σωματική	175	43	19	3
Σεξουαλική	13	4	0	0
<b>Υποψίες Σεξουαλικής</b>	<b>4</b>	<b>0</b>	<b>1</b>	<b>0</b>
<b>ΚΟΡΙΤΣΙΑ</b>				

Ψυχολογική	234	82	44	69
Σωματική	51	18	22	0
Σεξουαλική	15	10	3	2
<b>Υποψίες Σεξουαλικής</b>	<b>11</b>	<b>1</b>	<b>0</b>	<b>0</b>

Ο πίνακας 3<sup>α</sup> παρουσιάζει τα περιστατικά που αφορούσαν όλες τις μορφές βίας που εμπλέκονταν άμεσα ή έμμεσα μαθητές/τριες από όλες τις σχολικές βαθμίδες, τα οποία συνοψίζονται στα 1832. Από αυτά τα περιστατικά τα 1257 αφορούσαν μαθητές/μαθήτριες που ήταν τα άμεσα εμπλεκόμενα (ήταν θύματα) (πίνακας 3<sup>β</sup>). Από τις πιο πάνω περιπτώσεις σεξουαλικής βίας οι 6 οδηγήθηκαν στο δικαστήριο, στις 3 ο/η Καθηγητής/τρια ΣΕΑ κλήθηκε ως μάρτυρας σε δικαστήριο και στις 11 ο/η Καθηγητής/τρια ΣΕΑ κλήθηκε να συνεργαστεί με λειτουργούς από το «Σπίτι του Παιδιού» (Hope for Children)

**ΠΙΝΑΚΑΣ 4:** ΑΡΙΘΜΟ ΜΑΘΗΤΩΝ/ΤΡΙΩΝ ΠΟΥ ΗΤΑΝ ΕΝΤΑΓΜΕΝΟΙ ΣΕ ΠΡΟΓΡΑΜΜΑΤΑ, ΜΕ ΤΟΥΣ ΟΠΟΙΟΥΣ ΑΣΧΟΛΗΘΗΚΕ Ο/Η ΚΑΘΗΓΗΤΗΣ/ΤΡΙΑ ΣΕΑ 2017-2018

ΤΥΠΟΣ ΣΧΟΛΕΙΟΥ ΕΞΕΙΔΙΚΕΥΜΕΝΕΣ ΥΠΗΡΕΣΙΕΣ	ΓΥΜΝΑΣΙΟ			ΛΥΚΕΙΟ /ΤΕΧΝΙΚΗ ΣΧΟΛΗ			ΕΞΑΤΑΞΙΑ			ΕΣΠΕΡΙΝΗ ΣΧΟΛΗ							
	A	B	Γ	A	B	Γ	A	B	Γ	A	B	Πρ Εσπ	Γ	Δ	Ε	ΣΤ	Z
Στήριξης	544	566	535	493	397	450	13	28	17	0	0	0	0	0	0	0	2
Αλφαριθμητισμού	430	170	152	7	3	3	0	0	2	0	0	0	0	0	0	0	0
Αλλόγλωσσων	128	97	59	54	12	17	17	5	0	0	0	0	0	0	0	0	0
Ειδικής Μονάδας	60	52	220	13	28	26	2	1	3	0	0	0	0	0	0	0	0
Ακροατές	6	13	7	19	2	3	1	0	0	0	0	0	0	0	0	0	0
Κατ'οίκον Εκπαίδευση	23	24	34	13	13	21	0	2	0	0	0	0	0	0	0	0	0
Άλλες Υπηρεσίες*	73	54	19	27	17	26	0	0	0	0	0	1	1	1	1	1	0
Γενικό Σύνολο	<b>1264</b>	<b>976</b>	<b>1026</b>	<b>626</b>	<b>472</b>	<b>546</b>	<b>33</b>	<b>36</b>	<b>22</b>	<b>0</b>	<b>0</b>	<b>1</b>	<b>1</b>	<b>1</b>	<b>1</b>	<b>1</b>	<b>2</b>

\*Άλλες Υπηρεσίες εννοούμε ιδιωτική εκπαίδευση, Μητρόπολη, Συμβ. Σταθμός ΙΘΑΚΗ, ΟΝΕΚ, ΠΕΡΣΕΑΣ, Υπηρεσίες Ψυχικής Υγείας, κ.α.

**ΠΙΝΑΚΑΣ 5:** ΑΡΙΘΜΟΣ ΑΞΙΟΛΟΓΗΣΕΩΝ/ΕΠΑΝΑΞΙΟΛΟΓΗΣΕΩΝ ΣΤΗΝ ΕΕΕΑΕ 2017-2018

ΤΥΠΟΣ ΣΧΟΛΕΙΟΥ ΕΕΕΑΕ	ΓΥΜΝΑΣΙΟ	ΛΥΚΕΙΟ /ΤΕΧΝΙΚΗ ΣΧΟΛΗ	ΕΞΑΤΑΞΙΑ	ΕΣΠΕΡΙΝΗ ΣΧΟΛΗ	ΣΥΝΟΛΟ
ΑΞΙΟΛΟΓΗΣΕΙΣ ΠΡΟΣ ΕΕΕΑΕ	1595	1594	82	8	3279
ΕΠΑΝΑΞΙΟΛΟΓΗΣΕΙΣ ΕΕΕΑΕ	999	413	18	15	1445
ΓΕΝΙΚΟ ΣΥΝΟΛΟ	2594	2007	100	23	4724



**ΠΙΝΑΚΑΣ 6:** ΑΡΙΘΜΟΣ ΕΠΙΣΚΕΨΕΩΝ ΤΟΥ/ΤΗΣ ΚΑΘΗΓΗΤΗ/ΤΡΙΑΣ ΣΕΑ ΣΕ ΤΜΗΜΑΤΑ ΚΑΤΑ ΘΕΜΑ ΕΠΙΣΚΕΨΗΣ, 2017-2018.

ΤΥΠΟΣ ΣΧΟΛΕΙΟΥ  ΕΠΙΣΚΕΨΕΙΣ	ΓΥΜΝΑΣΙΟ			ΛΥΚΕΙΟ /ΤΕΧΝΙΚΗ ΣΧΟΛΗ			ΕΞΑΤΑΞΙΑ						ΣΥΝΟΛΟ
							ΓΥΜΝΑΣΙΑ			ΛΥΚΕΙΑ			
	A	B	Γ	A	B	Γ	A	B	Γ	A	B	Γ	
Κατατόπιση για το σχολείο ή και ξενάγηση σ' αυτό	202	20	31	88	7	1	8	0	1	0	0	0	<b>358</b>
Συμπλήρωση ερωτηματολογίων ΣΕΑ	260	42	146	194	41	29	5	0	4	4	0	0	<b>358</b>
Εισαγωγικές εξετάσεις για τα Α.Α.Ε.Ι. της Κύπρου και της Ελλάδας	27	31	147	114	146	704	0	0	2	4	3	18	<b>716</b>
Εισαγωγή σε εκπαιδευτικά ιδρύματα διαφόρων χωρών εκτός Κύπρου και Ελλάδας	0	11	80	46	76	202	0	0	2	1	1	7	<b>1432</b>
Υποτροφίες	7	0	38	13	21	291	0	0	3	0	0	12	<b>2864</b>
Επιλογή Τύπου Σχολείου	7	14	276	117	10	8	0	1	12	0	0	0	<b>5728</b>
Ενημέρωση για ΟΜΠ	0	11	520	282	68	22	0	1	13	0	0	0	
Ενημέρωση για Τεχνική Σχολή (Κλάδοι-Ειδικότητες)	23	27	231	58	14	12	0	1	8	1	0	0	<b>375</b>
Προβλήματα πειθαρχίας	92	83	61	44	17	16	5	1	2	1	2	1	<b>375</b>
Θέματα κοινωνικής αγωγής	49	31	62	24	8	8	6	1	2	1	1	0	<b>750</b>
Θέματα Εκφοβισμού(Bullying)	74	36	203	37	29	78	5	0	1	0	0	0	<b>1500</b>
Ενημερωτικά Φυλλάδια	100	101	396	263	261	427	2	1	17	6	5	10	<b>3000</b>
Άλλα θέματα	25	26	148	69	53	39	0	0	0	4	0	1	<b>6000</b>
<b>Γενικό Σύνολο</b>	<b>866</b>	<b>433</b>	<b>2339</b>	<b>1349</b>	<b>751</b>	<b>1837</b>	<b>31</b>	<b>6</b>	<b>67</b>	<b>22</b>	<b>12</b>	<b>49</b>	<b>12000</b>

**ΠΙΝΑΚΑΣ 7:** ΑΡΙΘΜΟΣ ΕΚΔΗΛΩΣΕΩΝ\* ΓΙΑ ΟΜΑΔΕΣ ΓΟΝΕΩΝ ή/και ΜΑΘΗΤΩΝ/ΤΡΙΩΝ ΚΑΤΑ ΤΑΞΗ ΚΑΙ ΘΕΜΑ, 2017-2018

ΤΥΠΟΣ ΣΧΟΛΕΙΟΥ ΕΚΔΗΛΩΣΕΙΣ	ΓΥΜΝΑΣΙΟ			ΛΥΚΕΙΟ /ΤΕΧΝΙΚΗ ΣΧΟΛΗ/ΕΞΑΤΑΞΙΑ			ΕΣΠΕΡΙΝΕΣ ΣΧΟΛΕΣ							Σύνολο	
	A	B	Γ	A	B	Γ	A	B	Πρ.Εσ	Γ	Δ	Ε	ΣΤ		Z
Επισκέψεις σε τόπους εργασίας	7	0	102	152	13	11	0	0	0	0	0	0	0	0	285
Επισκέψεις σε Εκπαιδευτικά ιδρύματα	0	0	86	40	19	48	0	0	0	0	0	0	0	0	193
Άλλες επισκέψεις	36	7	131	1	3	10	0	0	0	0	0	0	0	1	189
Διαλέξεις για σπουδές	0	0	127	60	24	84	0	0	0	0	0	0	1	2	298
Διαλέξεις για επαγγέλματα	0	1	190	217	15	43	0	0	0	0	0	0	0	0	466
Διαλέξεις για το ΝΩΠ και τις ΟΜΠ	0	2	185	102	12	11	0	0	0	0	0	0	0	0	312
Διαλέξεις για Προγράμματα Τεχνικών Σχολών	0	1	142	16	2	6	0	0	0	1	0	0	0	0	168
Διαλέξεις για Αθλητικά και Μουσικά Σχολεία	0	1	71	1	0	1	0	0	0	0	0	0	0	0	74
Διαλέξεις για ΟΜΠ, Τεχνικές και Αθλητικά και Μουσικά Σχολεία	0	1	100	14	1	12	0	0	0	0	0	0	0	0	128
Διαλέξεις για κοινωνικά θέματα, θέματα αγωγής υγείας, κ.λ.π.	15	14	40	30	18	21	0	0	0	0	0	0	0	0	138
Άλλες διαλέξεις /εκδηλώσεις	23	6	17	13	7	10	0	0	0	0	0	0	0	0	76
<b>Γενικό Σύνολο</b>	<b>81</b>	<b>33</b>	<b>1191</b>	<b>646</b>	<b>114</b>	<b>257</b>	<b>0</b>	<b>0</b>	<b>0</b>	<b>1</b>	<b>0</b>	<b>0</b>	<b>1</b>	<b>3</b>	<b>2327</b>

\* Υπολογίζονται όλες οι εκδηλώσεις ακόμη κι αν έχουν το ίδιο περιεχόμενο, εφόσον πραγματοποιήθηκαν σε διαφορετικό χρόνο για διαφορετικά τμήματα της ίδιας τάξης.

**ΠΙΝΑΚΑΣ 8:** ΑΡΙΘΜΟΣ ΜΑΘΗΤΩΝ/ΤΡΙΩΝ ΤΟΥ ΣΧΟΛΕΙΟΥ ΠΟΥ ΔΙΕΚΟΨΑΝ ΤΗ ΦΟΙΤΗΣΗ ΤΟΥΣ ΑΛΛΑ ΕΙΧΑΝ ΒΟΗΘΗΘΕΙ ΑΠΟ ΤΟΝ/ΤΗΝ ΚΑΘΗΓΗΤΗ/ΤΡΙΑ ΣΕΑ, 2017-2018

ΤΥΠΟΣ ΣΧΟΛΕΙΟΥ ΦΥΛΟ	ΓΥΜΝΑΣΙΟ			ΛΥΚΕΙΟ / ΤΕΧΝΙΚΗ ΣΧΟΛΗ			ΕΞΑΤΑΞΙΑ			ΕΣΠΕΡΙΝΗ ΣΧΟΛΗ							
	A	B	Γ	A	B	Γ	A	B	Γ	A	B	Πρ Εσ	Γ	Δ	Ε	ΣΤ	Z
Αγόρι	23	23	23	72	44	27	0	1	0	0	0	0	2	6	2	0	0
Κορίτσι	4	22	20	37	15	9	0	0	0	0	0	0	1	0	0	1	0
<b>ΓΕΝΙΚΟ ΣΥΝΟΛΟ</b>	<b>27</b>	<b>45</b>	<b>43</b>	<b>109</b>	<b>59</b>	<b>36</b>	<b>0</b>	<b>1</b>	<b>0</b>	<b>0</b>	<b>0</b>	<b>0</b>	<b>3</b>	<b>6</b>	<b>2</b>	<b>1</b>	<b>0</b>

**ΠΙΝΑΚΑΣ 12:** ΑΡΙΘΜΟΣ ΜΑΘΗΤΩΝ / ΤΡΙΩΝ ΤΟΥ ΣΧΟΛΕΙΟΥ ΠΟΥ ΤΟΥΣ ΧΟΡΗΓΗΘΑΝ ΨΥΧΟΜΕΤΡΙΚΑ ΤΕΣΤ\* ΚΑΤΑ ΤΑΞΗ, 2017-2018.

ΤΥΠΟΣ ΣΧΟΛΕΙΟΥ ΤΕΣΤ	ΓΥΜΝΑΣΙΟ			ΛΥΚΕΙΟ / ΤΕΧΝΙΚΗ ΣΧΟΛΗ/ΝΣΜ			ΕΞΑΤΑΞΙΑ		
	A	B	Γ	A	B	Γ	A	B	Γ

Άριστον (ΟΜΠ, Bronze, Gold)	2	2	63	48	40	68	0	0	11
ΑΡΙΑΔΝΗ	0	0	464	307	17	20	12	0	63
Άλλα*:	2	2	63	204	1	11	0	0	0
<b>ΓΕΝΙΚΟ ΣΥΝΟΛΟ</b>	<b>4</b>	<b>4</b>	<b>590</b>	<b>559</b>	<b>58</b>	<b>99</b>	<b>12</b>	<b>0</b>	<b>74</b>

**Σημείωση:** Δεν δόθηκαν τεστ στις Εσπερινές Σχολές

**ΠΙΝΑΚΑΣ 13:** ΕΦΑΡΜΟΓΗ ΠΡΟΓΡΑΜΜΑΤΩΝ ΣΤΟ ΣΧΟΛΕΙΟ ΑΠΟ ΤΟΝ/ΤΗΝ ΚΑΘΗΓΗΤΗ/ΤΡΙΑ ΣΕ ΜΑΘΗΤΕΣ/ΤΡΙΕΣ, 2017-2018.

ΤΥΠΟΣ ΣΧΟΛΕΙΟΥ ΤΕΣΤ	ΓΥΜΝΑΣΙΟ			ΛΥΚΕΙΟ / ΤΕΧΝΙΚΗ ΣΧΟΛΗ/ΝΣΜ			ΕΞΑΤΑΞΙΑ		
	A	B	Γ	A	B	Γ	A	B	Γ
Διαμεσολάβησης	123	148	149	61	52	43	0	0	0
FRED goes to school	0	0	0	0	0	0	0	0	0
SAP	21	19	12	28	10	11	8	4	1
VOICES	0	0	0	0	0	0	0	0	0
Άλλα*:	164	150	183	101	157	24	5	13	10
<b>ΓΕΝΙΚΟ ΣΥΝΟΛΟ</b>	<b>308</b>	<b>317</b>	<b>344</b>	<b>190</b>	<b>219</b>	<b>78</b>	<b>13</b>	<b>17</b>	<b>11</b>

\*Άλλα: Συζητήσεις Εφήβων, Σκέψου Πρώτα, Στηρίζομαι στα πόδια μου, Τρόπο διαβάσματος