

ΥΠΟΥΡΓΕΙΟ ΠΑΙΔΕΙΑΣ ΚΑΙ ΠΟΛΙΤΙΣΜΟΥ  
ΔΙΕΥΘΥΝΣΗ ΑΝΩΤΕΡΗΣ ΚΑΙ ΑΝΩΤΑΤΗΣ ΕΚΠΑΙΔΕΥΣΗΣ  
ΥΠΗΡΕΣΙΑ ΕΞΕΤΑΣΕΩΝ

**ΠΑΓΚΥΠΡΙΕΣ ΕΞΕΤΑΣΕΙΣ 2019**

Μάθημα: **ΕΙΚΑΣΤΙΚΕΣ ΕΦΑΡΜΟΓΕΣ (44)**

Ημερομηνία και ώρα εξέτασης: **Πέμπτη, 13 Ιουνίου 2019**  
**8:00 - 11:00**

Διάρκεια εξέτασης: **Τρεις (3) ώρες**

ΤΟ ΕΞΕΤΑΣΤΙΚΟ ΔΟΚΙΜΙΟ ΑΠΟΤΕΛΕΙΤΑΙ ΑΠΟ 5 ΣΕΛΙΔΕΣ ΚΑΙ ΤΟ ΠΑΡΑΡΤΗΜΑ

Ο/Η κάθε εξεταζόμενος/νη θα πάρει τα πιο κάτω:

- Το εξεταστικό Δοκίμιο, το οποίο περιέχει Οδηγίες και 6 ασκήσεις για να επιλυθούν.  
(Στις 5 σελίδες του, μεγέθους Α3, συμπεριλαμβάνεται το εξώφυλλο και η τελευταία σελίδα ως πρόχειρο)
- Το Παράρτημα Φωτογραφιών
- Ένα διαφανές φύλλο σχεδίασης (ριζόχαρτο) μεγέθους Α5
- Ένα “παραθυράκι” θέασης

ΟΔΗΓΙΕΣ:

- Να συμπληρώσετε τα στοιχεία σας στο εξώφυλλο, στο ειδικό πλαίσιο πάνω αριστερά.
- Να κάνετε όλες τις εργασίες στο εξεταστικό δοκίμιο.
- Να παραδώσετε όλο το υλικό που σας δόθηκε.

## ΜΕΡΟΣ Α΄ (Μονάδες 50)

**Παραθαλάσσιο Μπαράκι που σερβίρει σνακς και ποτά ζητεί τον σχεδιασμό μιας Σύνθεσης σε χάρτινο Σουπλά.**  
(Το Σουπλά μπαίνει κάτω από τα σερβίτσια και προστατεύει το τραπέζι. Δείτε την άσκηση 6).

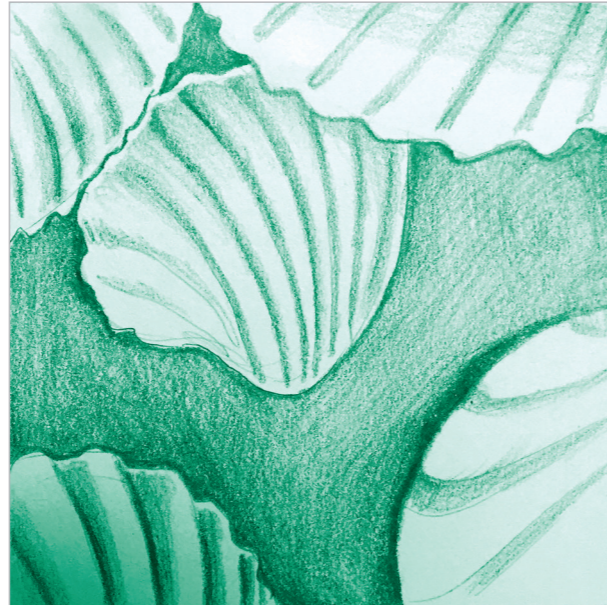
Να λύσετε τις τρεις ασκήσεις του Μέρους Α΄, ως **προεργασία** για τη δημιουργία μιας τελικής Σύνθεσης για το Σουπλά (Μέρος Β΄).

1. Να επιλέξετε **ένα απόσπασμα** από τις φωτογραφίες στο Παράρτημα (χρησιμοποιώντας το παραθυράκι που σας δίνεται) και να το μεταφέρετε, **μεγεθύνοντάς το**, στο πλαίσιο δεξιά.

Στη συνέχεια, να το αποδώσετε με **τονικές διαβαθμίσεις του Πράσινου** (τουλάχιστον τέσσερις).

Μπορείτε να επιλέξετε οποιαδήποτε από τις φωτογραφίες του παραρτήματος, άσχετα με το χρώμα που έχουν.

(Μονάδες 14)



2. Να επιλέξετε **ένα διαφορετικό απόσπασμα** από τις φωτογραφίες στο Παράρτημα (χρησιμοποιώντας το παραθυράκι που σας δίνεται) και να το μεταφέρετε, **μεγεθύνοντάς το**, στο πλαίσιο δεξιά.

Στη συνέχεια, να το αποδώσετε με **Πορτοκαλί χρώμα και το αντίθετό του, σε αποχρώσεις τους.**

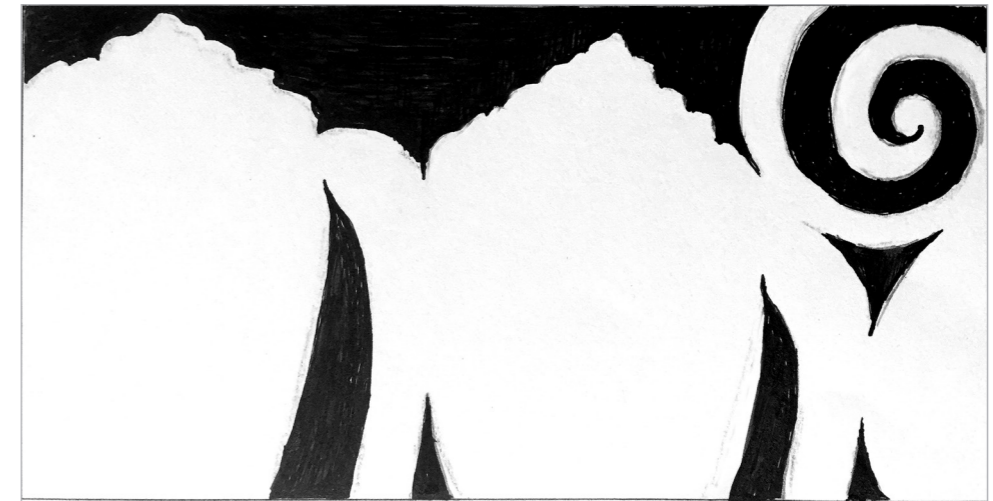
Μπορείτε να επιλέξετε οποιαδήποτε από τις φωτογραφίες του παραρτήματος, άσχετα με το χρώμα που έχουν.

(Μονάδες 18)



3. Χρησιμοποιώντας μία από τις φωτογραφίες **3α ή 3β ή 3γ** (στο κάτω μέρος του Παραρτήματος), να μεταφέρετε **ολόκληρη τη σύνθεση** στο πιο κάτω πλαίσιο, σε **θετικό / αρνητικό χώρο** με μαύρο - άσπρο.

Επιτρέπεται η χρήση ριζόχαρτου.



(Μονάδες 18)

Η άσκηση θα αξιολογηθεί ως προς:

- την απόδοση του Θετικού - Αρνητικού χώρου
- την απλοποίηση και σχηματοποίηση

Κάθε άσκηση θα αξιολογηθεί ως προς:

- τη Σύνθεση, δηλ. την οργάνωση των σχημάτων σας στον εικαστικό χώρο του πλαισίου
- το Σχέδιο - αντιγραφή από τη φωτογραφία
- το σχέδιο σε Μεγέθυνση

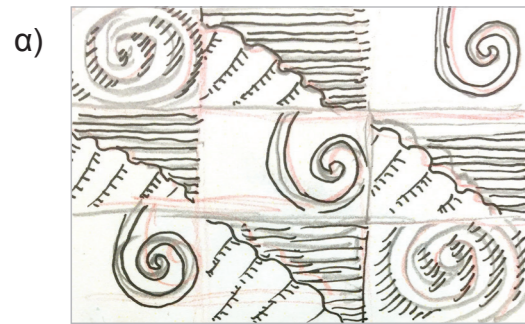
## ΜΕΡΟΣ Β' (Μονάδες 50)

Ζητείται η Σύνθεση που θα εμφανίζεται στο Σουπλά.

Να εξελίξετε την ιδέα σας, κάνοντας τις πιο κάτω ασκήσεις:

4. Να σχεδιάσετε (στα δύο μικρά πλαίσια πιο κάτω) δύο διαφορετικά γραμμικά προσχέδια α και β, αξιοποιώντας το υλικό από τις προηγούμενες ασκήσεις (1, 2, 3), για να χρησιμοποιηθούν στην τελική Σύνθεση δεξιά (5).

(Μονάδες 5)



5. Για την **τελική Εικαστική Εφαρμογή**, ζητείται μια **έγχρωμη**, πρωτότυπη και δημιουργική Σύνθεση για το Σουπλά (χωρίς γράμματα - τυπογραφικά στοιχεία).

Αξιοποιώντας το υλικό από τις ασκήσεις που προηγήθηκαν, να δημιουργήσετε την τελική σας πρόταση (στο μεγάλο πλαίσιο πιο κάτω). Μπορείτε να προσθέσετε και επιπλέον στοιχεία από το Παράρτημα.

Αναμένεται να χρησιμοποιήσετε ποικίλους χρωματισμούς και τονικές διαβαθμίσεις. Η σύνθεση δυνατόν να περιλαμβάνει επανάληψη-μοτίβο, επικάλυψη, αλλαγή κλίμακας, συμμετρία κ.ά.

Να χρησιμοποιήσετε υλικά της επιλογής σας (χρωματιστά μολύβια, ακουαρέλες, χρωματιστά πεννάκια κ.ά.).

(Μονάδες 40)



6. Να προσαρμόσετε την τελική σας εφαρμογή στο Σουπλά που δίνεται κάτω, όπως θα χρησιμοποιείται στο Μπαράκι.

(Μονάδες 5)



ΤΕΛΟΣ ΕΞΕΤΑΣΤΙΚΟΥ ΔΟΚΙΜΙΟΥ

## ΜΕΡΟΣ Α΄ (Μονάδες 50)

**Παραθαλάσσιο Μπαράκι που σερβίρει σνακς και ποτά ζητεί τον σχεδιασμό μιας Σύνθεσης σε χάρτινο Σουπλά.**  
(Το Σουπλά μπαίνει κάτω από τα σερβίτσια και προστατεύει το τραπέζι. Δείτε την άσκηση 6).

Να λύσετε τις τρεις ασκήσεις του Μέρους Α΄, ως **προεργασία** για τη δημιουργία μιας τελικής Σύνθεσης για το Σουπλά (Μέρος Β΄).

1. Να επιλέξετε **ένα απόσπασμα** από τις φωτογραφίες στο Παράρτημα (χρησιμοποιώντας το παραθυράκι που σας δίνεται) και να το μεταφέρετε, **μεγεθύνοντάς το**, στο πλαίσιο δεξιά.

Στη συνέχεια, να το αποδώσετε με **τονικές διαβαθμίσεις του Πράσινου** (τουλάχιστον τέσσερις).

*Μπορείτε να επιλέξετε οποιαδήποτε από τις φωτογραφίες του παραρτήματος, άσχετα με το χρώμα που έχουν.*

(Μονάδες 14)

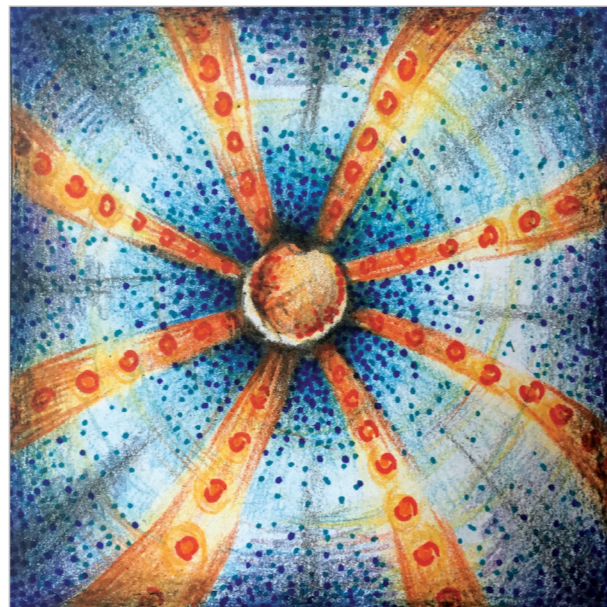


2. Να επιλέξετε **ένα διαφορετικό απόσπασμα** από τις φωτογραφίες στο Παράρτημα (χρησιμοποιώντας το παραθυράκι που σας δίνεται) και να το μεταφέρετε, **μεγεθύνοντάς το**, στο πλαίσιο δεξιά.

Στη συνέχεια, να το αποδώσετε με **Πορτοκαλί χρώμα και το αντίθετό του, σε αποχρώσεις τους.**

*Μπορείτε να επιλέξετε οποιαδήποτε από τις φωτογραφίες του παραρτήματος, άσχετα με το χρώμα που έχουν.*

(Μονάδες 18)



3. Χρησιμοποιώντας μία από τις φωτογραφίες **3α ή 3β ή 3γ** (στο κάτω μέρος του Παραρτήματος), να μεταφέρετε **ολόκληρη τη σύνθεση** στο πιο κάτω πλαίσιο, σε **θετικό / αρνητικό χώρο** με μαύρο - άσπρο.

*Επιτρέπεται η χρήση ριζόχαρτου.*



(Μονάδες 18)

Η άσκηση θα αξιολογηθεί ως προς:

- την απόδοση του Θετικού - Αρνητικού χώρου
- την απλοποίηση και σχηματοποίηση

Κάθε άσκηση θα αξιολογηθεί ως προς:

- τη Σύνθεση, δηλ. την οργάνωση των σχημάτων σας στον εικαστικό χώρο του πλαισίου
- το Σχέδιο - αντιγραφή από τη φωτογραφία
- το σχέδιο σε Μεγέθυνση

## ΜΕΡΟΣ Β' (Μονάδες 50)

Ζητείται η Σύνθεση που θα εμφανίζεται στο Σουπλά.

Να εξελίξετε την ιδέα σας, κάνοντας τις πιο κάτω ασκήσεις:

4. Να σχεδιάσετε (στα δύο μικρά πλαίσια πιο κάτω) δύο διαφορετικά γραμμικά προσχέδια α και β, αξιοποιώντας το υλικό από τις προηγούμενες ασκήσεις (1, 2, 3), για να χρησιμοποιηθούν στην τελική Σύνθεση δεξιά (5).

(Μονάδες 5)



5. Για την **τελική Εικαστική Εφαρμογή**, ζητείται μια **έγχρωμη**, πρωτότυπη και δημιουργική Σύνθεση για το Σουπλά (χωρίς γράμματα - τυπογραφικά στοιχεία).

Αξιοποιώντας το υλικό από τις ασκήσεις που προηγήθηκαν, να δημιουργήσετε την τελική σας πρόταση (στο μεγάλο πλαίσιο πιο κάτω). Μπορείτε να προσθέσετε και επιπλέον στοιχεία από το Παράρτημα.

Αναμένεται να χρησιμοποιήσετε ποικίλους χρωματισμούς και τονικές διαβαθμίσεις. Η σύνθεση δυνατόν να περιλαμβάνει επανάληψη-μοτίβο, επικάλυψη, αλλαγή κλίμακας, συμμετρία κ.ά.

Να χρησιμοποιήσετε υλικά της επιλογής σας (χρωματιστά μολύβια, ακουαρέλες, χρωματιστά πεννάκια κ.ά.).

(Μονάδες 40)



6. Να προσαρμόσετε την τελική σας εφαρμογή στο Σουπλά που δίνεται κάτω, όπως θα χρησιμοποιείται στο Μπαράκι.

(Μονάδες 5)



ΤΕΛΟΣ ΕΞΕΤΑΣΤΙΚΟΥ ΔΟΚΙΜΙΟΥ

Αυτή η σελίδα δεν βαθμολογείται

ΜΑΡΧΕΙΡΟ

ΠΑΡΑΡΤΗΜΑ  
φωτογραφιών



3α

3β

3γ