

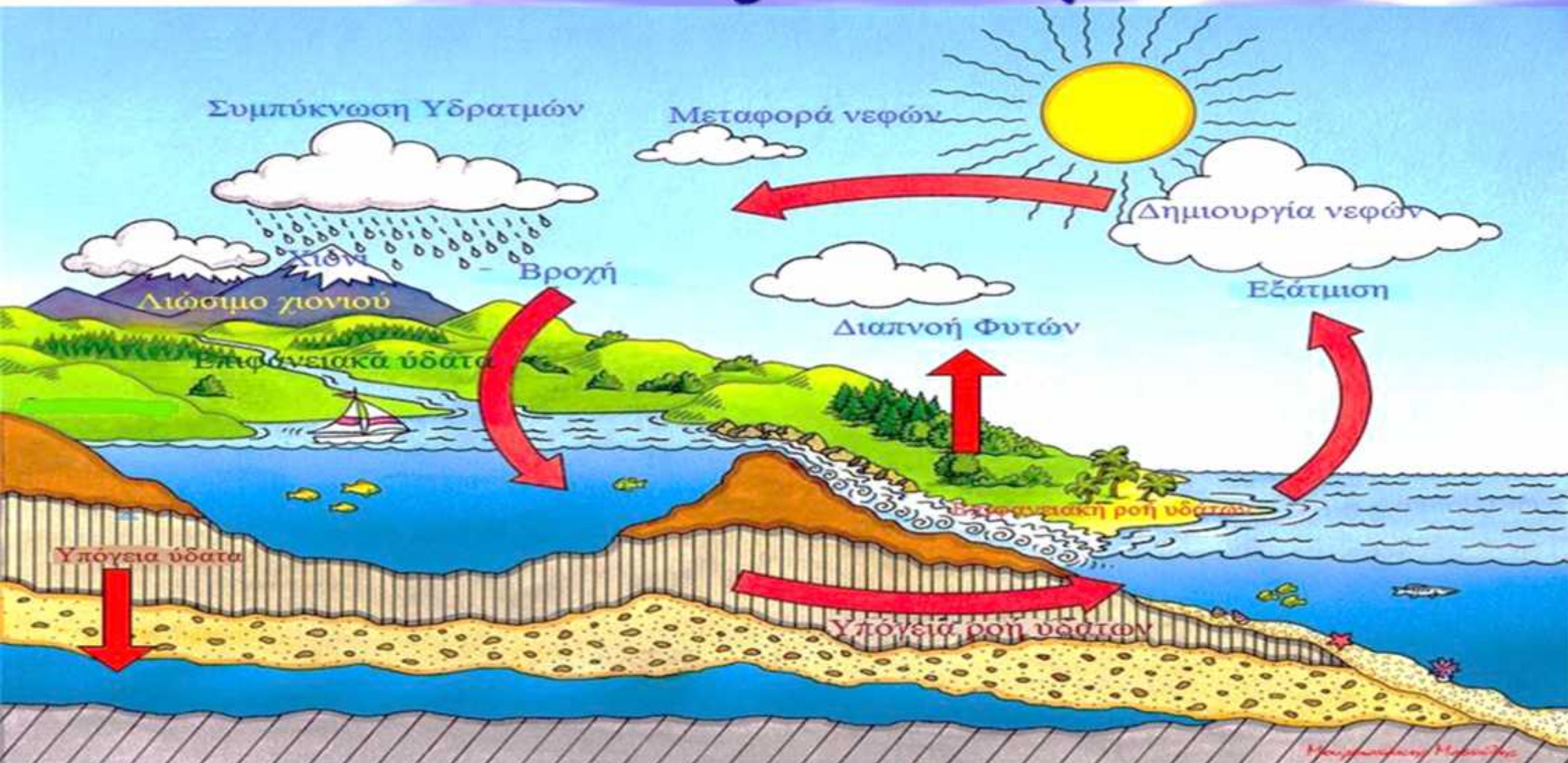
Φυσικός πόρος:

είναι τα αγαθά και υλικά που χρειάζεται ο άνθρωπος για την ικανοποίηση των αναγκών του και μπορεί να τα πάρει από τη φύση.





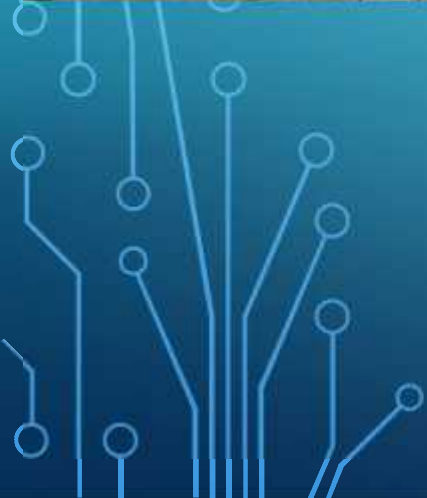
Ο κύκλος του νερού





**Η Γη μας: Ένας
γαλάζιος**

Κλιματικές αλλαγές Ανομβρία



Αύξηση πληθυσμού



Αύξηση καθημερινών αναγκών σε νερό



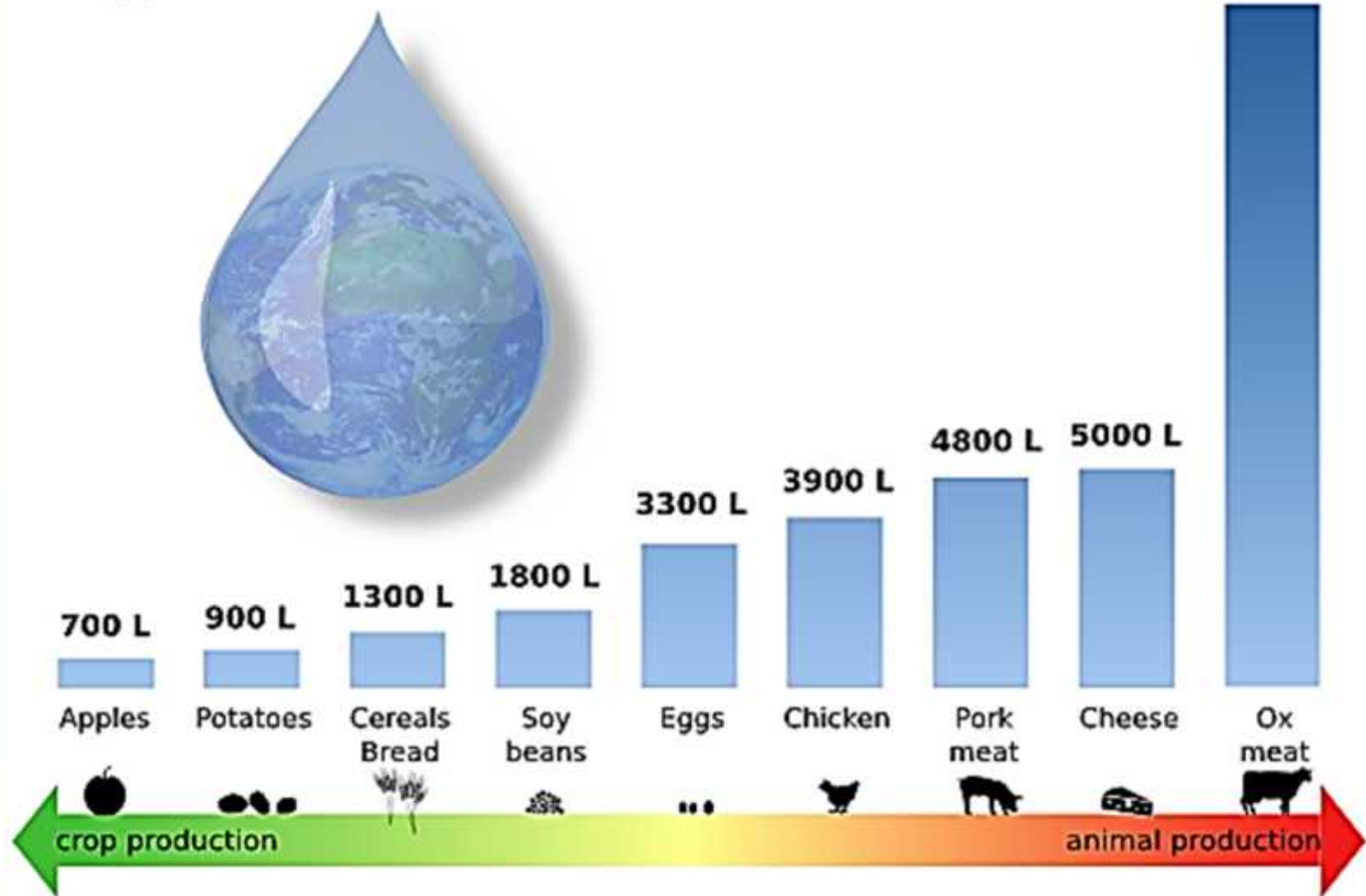


Το νερό στη γεωργία και κτηνοτροφία



Water need for food

For 1kg produced :



Source : Water Foot Print <http://www.waterfootprint.org/?page=files/productgallery>



Νερό και τουριστική ανάπτυξη



Νερό και παραγωγή προϊόντων:



- Για 1 τόνο αλουμινίου χρειάζονται 1.500 λίτρα νερού
- Για 1 τόνο ατσάλι χρειάζονται 6.000 λίτρα νερού.

Η βιομηχανική παραγωγή είναι υπεύθυνη για την κατανάλωση του 22% της συνολικής ποσότητας νερού.