

ΠΑΓΚΥΠΡΙΕΣ ΕΞΕΤΑΣΕΙΣ 2020

ΛΥΣΕΙΣ

Μάθημα: ΤΕΧΝΟΛΟΓΙΑ Τ.Σ.
ΘΕΩΡΗΤΙΚΗΣ ΚΑΤΕΥΘΥΝΣΗΣ
ΓΡΑΦΙΚΕΣ ΤΕΧΝΕΣ ΙΙΙ (405)

Ημερομηνία και ώρα εξέτασης: Πέμπτη, 25 Ιουνίου 2020
08:00 - 11:00

ΤΟ ΕΞΕΤΑΣΤΙΚΟ ΔΟΚΙΜΙΟ ΑΠΟΤΕΛΕΙΤΑΙ ΑΠΟ ΟΚΤΩ (8) ΣΕΛΙΔΕΣ

Ο/Η εξεταζόμενος/η θα εφοδιαστεί με τα παρακάτω:

- Το εξεταστικό δοκίμιο μεγέθους Α3 και το εξώφυλλο
- Τρία (3) διαφανή φύλλα σχεδίασης (ριζόχαρτα) μεγέθους Α4

ΟΔΗΓΙΕΣ:

1. Να απαντήσετε σε όλες τις ερωτήσεις και να εκτελέσετε όλες τις εργασίες στο εξεταστικό δοκίμιο.
2. Να χρησιμοποιήσετε τα διαφανή φύλλα σχεδίασης (ριζόχαρτα) ως βοηθητικό μέσο.
3. Τα διαφανή φύλλα σχεδίασης (ριζόχαρτα) δεν επιστρέφονται.
4. Δεν επιτρέπεται η χρήση διορθωτικού υγρού/ταινίας.
5. Να γράφετε μόνο με στίλο μπλε χρώματος.
6. Να προσέξετε την ποιότητα της εργασίας σας.

1. Να διαβάσετε τις παρακάτω προτάσεις και να σημειώσετε **ΟΡΘΟ** ή **ΛΑΘΟΣ** στον χώρο που σας δίνεται. (μονάδες 5)

- α) Η συσκευασία ενός προϊόντος αποσκοπεί στην προστασία του, στην προβολή του και στην πληροφόρηση του κοινού αγοράς. **ΟΡΘΟ**
- β) Στην κυτιοποιία, το κατασκευαστικό σχέδιο που είναι επίπεδης μορφής, ονομάζεται κουτί. **ΛΑΘΟΣ**
- γ) Ένα υγρό προϊόν μπορεί να συσκευαστεί μόνο σε ειδικά διαμορφωμένη χάρτινη συσκευασία. **ΛΑΘΟΣ**
- δ) Ανάμεσα στις σημάνσεις μιας συσκευασίας είναι και το βάρος του προϊόντος. **ΟΡΘΟ**
- ε) Το γυαλί χρησιμοποιείται και ως υλικό συσκευασίας στερεών προϊόντων. **ΟΡΘΟ**

2. Να παρατηρήσετε τις παρακάτω ετικέτες (i) και (ii). (μονάδες 3)

- α) Να κυκλώσετε την ετικέτα με τη σωστή τοποθέτηση και ιεράρχηση σχεδιαστικών και τυπογραφικών στοιχείων. (μονάδα 1)



(i)



(ii)

- β) Να εξηγήσετε τους λόγους της επιλογής σας. (μονάδες 2)

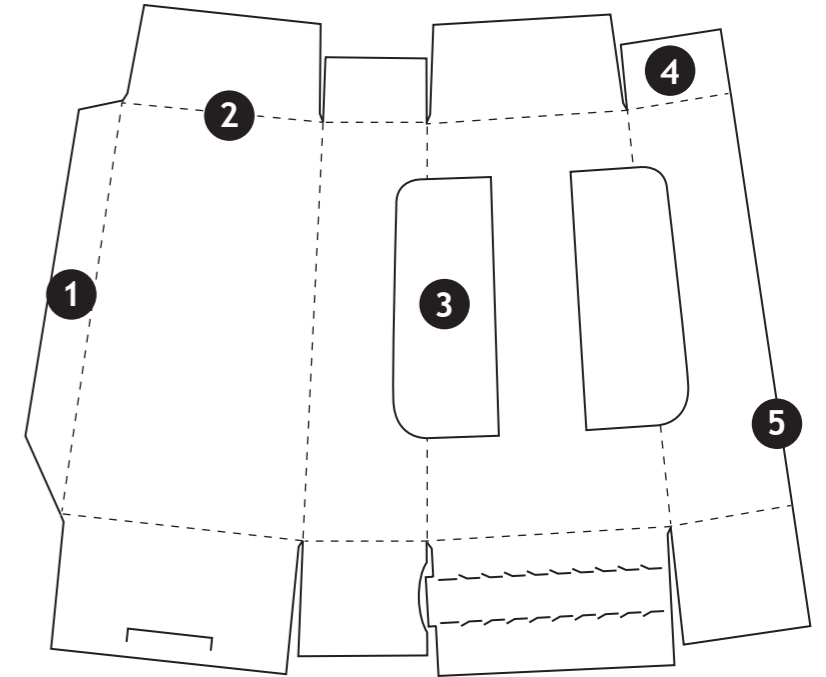
Στην ετικέτα (ii) η τοποθέτηση και η ιεράρχηση του λογοτύπου σε σχέση με το όνομα ΤΕΡΙΓΙΑΚΙ και τις πληροφορίες είναι ορθή. Όλα τα τυπογραφικά στοιχεία και το λογότυπο είναι ευθυγραμμισμένα αριστερά, δημιουργώντας οπτική ισορροπία με την εικόνα στα δεξιά.

3. Να απαντήσετε στα παρακάτω ερωτήματα που αφορούν τη Συσκευασία. (μονάδες 8)

- α) Να κατονομάσετε τα αριθμημένα μέρη του παρακάτω αναπτύγματος, επιλέγοντας από τις παρακάτω λέξεις: (μονάδες 5)

Παράθυρο, Κοπή, Πλευρά κόλλησης, Αυτάκια, Πίκμανση/Ρίγωμα

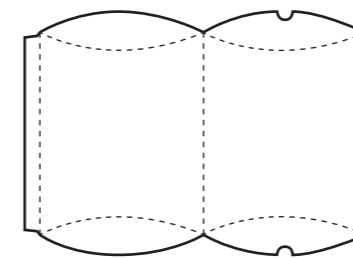
- 1 Πλευρά κόλλησης
2 Πίκμανση/Ρίγωμα
3 Παράθυρο
4 Αυτάκια
5 Κοπή



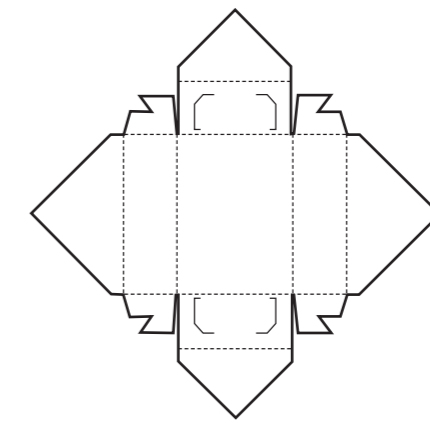
- β) Να εξηγήσετε τι είναι η Πίκμανση/Ρίγωμα. (μονάδες 2)

Η Πίκμανση/Ρίγωμα είναι η συμπίεση (το αυλάκωμα) του χαρτονιού τοπικά προς τα κάτω ελαττώνοντας την αντίσταση κάμψης του ώστε να διπλωθεί ομοιόμορφα, χωρίς να δημιουργηθούν ζημιές στην επιφάνεια του χαρτονιού και της εκτυπωμένης επιφάνειας.

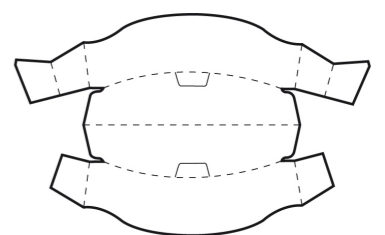
- γ) Να παρατηρήσετε τα παρακάτω αναπτύγματα και να κυκλώσετε αυτό που αντιπροσωπεύει το παραλληλεπίπεδο κουτί. (μονάδα 1)



(i)



(ii)



(iii)

4. Να παρατηρήσετε το παρακάτω λογότυπο και να κυκλώσετε την ορθή απάντηση.

(μονάδες 2)

- α) Το λογότυπο ανήκει στην κατηγορία:
- Τυπογραφικό - επωνυμία εταιρείας
 - Σύμβολο/σήμα - αφηρημένη φόρμα
 - iii.** Σύμβολο/σήμα - ανθρωπομορφικό
 - Συνδυασμός συμβόλου/σήματος με τυπογραφικά στοιχεία
- β) Το λογότυπο είναι:
- i.** Σύγχρονο
 - Καλλιγραφικό
 - Κλασικό
 - Ελεύθερης γραφής



5. Να αντιστοιχίσετε τις προτάσεις της **ΣΤΗΛΗΣ Α** με μία μόνο εφαρμογή λογότυπου της **ΣΤΗΛΗΣ Β**.

ΠΡΟΣΟΧΗ: Μόνο μία φράση αντιστοιχεί σε κάθε εφαρμογή.

(μονάδες 4)

ΣΤΗΛΗ Α
1. Έχει μέγεθος 21 x 29.7 εκατοστά και χρησιμοποιείται για σκοπούς αλληλογραφίας.
2. Χρησιμοποιείται από το προσωπικό της εταιρείας ή του οργανισμού ως μέσο επικοινωνίας με πελάτες ή πιθανούς πελάτες.
3. Χρησιμοποιείται από εταιρείες ή οργανισμούς για να αποστέλλονται επιστολές, διαφημιστικά έντυπα κτλ. Το μέγεθος αλλάζει αναλόγως των αναγκών αποστολής.
4. Έχει διαστάσεις 21 x 9.9 εκατοστά και αποστέλλεται στους πελάτες ως συνοδευτικό με άλλα έντυπα.

ΣΤΗΛΗ Β
A. Επαγγελματική κάρτα
B. Τσάντα
Γ. Επιστολόχαρτο
Δ. Δελτίο ευχαριστιών
Ε. Δελτίο απόδειξης
ΣΤ. Φάκελος
Z. Τιμολόγιο

Να σημειώσετε τις απαντήσεις σας στον παρακάτω χώρο.

- Γ.....
- Α.....
- ΣΤ.....
- Α.....

6. Να ιεραρχήσετε τις παρακάτω τεχνολογικές διαδικασίες του **ΠΙΝΑΚΑ Α** στον **ΠΙΝΑΚΑ Β** σε τέτοια σειρά, ώστε να προκύπτει η ορθή διαδικασία για την κατασκευή ενός κουτιού.

(μονάδες 6)

ΠΙΝΑΚΑΣ Α
Πίκμανση/ρίγωμα
Σχεδίαση
Ξάκρισμα
Κοπή
Δίπλωμα, συναρμολόγηση, κόλλημα
Διαχωρισμός

ΠΙΝΑΚΑΣ Β
1. Σχεδίαση
2. Κοπή
3. Πίκμανση/ρίγωμα
4. Ξάκρισμα
5. Διαχωρισμός
6. Δίπλωμα, συναρμολόγηση, κόλλημα

7. Σας δίνεται το λογότυπο της εταιρείας «ethanol».

(μονάδες 2)



α) Να υπογραμμίσετε μία (1) από τις παρακάτω λέξεις που χαρακτηρίζει την κατηγορία της γραμματοσειράς που χρησιμοποιήθηκε στο παραπάνω λογότυπο.

χωρίς προεξοχές χειρόγραφα με προεξοχές καλλιγραφικά

β) Να υπογραμμίσετε μία (1) από τις παρακάτω λέξεις που χαρακτηρίζει τον τύπο της γραμματοσειράς που χρησιμοποιήθηκε στο παραπάνω λογότυπο.

περιγραμμισμένα μαύρα σκιασμένα κυρτά



(i)



(ii)

8. Σας δίνεται η παραπάνω σειρά διαφημίσεων του προϊόντος «Cholula Hot Sauce». Αφού την παρατηρήσετε να απαντήσετε στις ακόλουθες ερωτήσεις: **(μονάδες 10)**

α) Να ονομάσετε τα αριθμημένα μέρη που συνθέτουν τις παραπάνω διαφημίσεις. (μονάδες 2)

1 Τίτλος / Σλόγκαν

2 Εικόνα / Σχέδιο / Εικονογραφημένη σύνθεση

β) Να υπογραμμίσετε το είδος της γραμματοσειράς που χρησιμοποιήθηκε για την πρόταση «Καυτή» γεύση στο πιάτο σας. (μονάδα 1)

χωρίς προεξοχές χειρόγραφα με προεξοχές

γ) Να υπογραμμίσετε την κατηγορία στην οποία ανήκουν οι παραπάνω διαφημίσεις. (μονάδα 1)

πολιτική κοινωνική καταναλωτική

δ) Να υπογραμμίσετε τη μέθοδο διαχωρισμού χρωμάτων των παραπάνω διαφημίσεων. (μονάδα 1)

RGB CMYK PANTONE

ε) Να γράψετε το είδος της ισορροπίας που ισχύει και στις δύο (2) παραπάνω διαφημίσεις. (μονάδα 1)

Ασύμμετρη ισορροπία

στ) Να γράψετε μία (1) διαφορά που έχουν οι παραπάνω διαφημίσεις. (μονάδα 1)

Διαφορετική εικόνα / Διαφορετικό χρώμα και διαφορετική τοποθέτηση τίτλου

ζ) Να γράψετε ένα (1) κοινό στοιχείο που έχουν οι παραπάνω διαφημίσεις. (μονάδα 1)

Λεκτικό στον τίτλο / Στιλ εικονογράφησης / Η σχεδιαστική ιδέα (η συσκευασία ως μέσο διάσωσης)

η) Να γράψετε τον κύριο νοητό άξονα που υπάρχει στη σύνθεση της διαφήμισης (ii). (μονάδα 1)

Διαγώνιος άξονας

θ) Να υπογραμμίσετε τη βασική αρχή σύνθεσης που κυριαρχεί και στις δύο (2) διαφημίσεις. (μονάδα 1)

κίνηση και ρυθμός αρμονία ισορροπία

9. Να σχεδιάσετε μία έγχρωμη πρόταση για τη νέα ΣΕΙΡΑ συσκευασίας των Νάτσος (τσιπς καλαμποκιού) «ΚΑΡΛΙΤΟΣ».

Η ΣΕΙΡΑ αποτελείται από δύο (2) γεύσεις:

- Νάτσος με γεύση «Καυτερές πιπεριές» και
- Νάτσος με γεύση «Σκόρδο και δυόσμο»

(μονάδες 60)

Σας δίνονται:

- Δύο (2) σχήματα συσκευασιών για τα προσχέδια σας (σελίδα 6)
- Δύο (2) σχήματα συσκευασιών για την τελική σας πρόταση (σελίδα 6)
- Το λογότυπο «ΚΑΡΛΙΤΟΣ» (σελίδα 5)
- Οι τίτλοι «Καυτερές πιπεριές», «Σκόρδο και δυόσμο» (σελίδα 5)
- Η σήμανση «ΧΩΡΙΣ ΓΛΟΥΤΕΝΗ» (σελίδα 5)
- Βάρος συσκευασίας «170 g» (σελίδα 5)
- Εικόνες και σχήματα (σελίδα 7)

Μπορείτε, εάν θέλετε, να προσθέσετε και δικά σας στοιχεία σχετικά με το θέμα.

Οι σχεδιαστικές προτάσεις να περιλαμβάνουν:

- Το λογότυπο «ΚΑΡΛΙΤΟΣ» σε διχρωμία
- Τους τίτλους «Καυτερές πιπεριές» και «Σκόρδο και δυόσμο» στην κάθε συσκευασία αντίστοιχα
- Τη σήμανση «ΧΩΡΙΣ ΓΛΟΥΤΕΝΗ»
- Το βάρος της συσκευασίας «170 g»
- Εικόνες ή/και σχήματα

Σχεδιαστικές απαιτήσεις:

- Να ιεραρχήσετε ορθά τις πληροφορίες σας.
- Να χρησιμοποιήσετε χρώματα τα οποία να εκφράζουν το θέμα και τις γεύσεις των Νάτσος.
- Να προσέξετε ιδιαίτερα την ποιότητα της εκτέλεσης της τελικής σχεδιαστικής σας πρότασης.
- Η τελική σχεδιαστική σας πρόταση (εφαρμοσμένη σε σειρά δύο (2) συσκευασιών) να αποτελεί εξέλιξη των προσχεδίων σας.
- Τα προσχέδιά σας πρέπει να είναι δύο (2) διαφορετικές έγχρωμες ιδέες.
- Στα προσχέδια σας μπορείτε να χρησιμοποιήσετε δειγματικό κείμενο ως ένδειξη των τυπογραφικών στοιχείων.

Τα στοιχεία που σας δίνονται (σελίδες 5 και 7), μπορείτε να τα αξιοποιήσετε με αποτύπωση (αντιγραφή), επανάληψη και αυξομείωση στο μέγεθος και στη θέση που επιθυμείτε.

Τα διαφανή φύλλα σχεδίασης (ριζόχαρτα), τα οποία σας δόθηκαν, να χρησιμοποιηθούν ως βοηθητικό μέσο και δεν θα τύχουν αξιολόγησης.

Αξιολόγηση

• Προσχέδια	10 μονάδες
• Σύνθεση, διάταξη στοιχείων	16 μονάδες
• Τυπογραφικός σχεδιασμός	12 μονάδες
• Εικονογράφηση (ποιότητα, στυλ)	12 μονάδες
• Χρήση κατάλληλων χρωμάτων	10 μονάδες
ΣΥΝΟΛΟ	60 μονάδες

ΛΟΓΟΤΥΠΟ



ΤΙΤΛΟΙ

ΚΑΥΤΕΡΕΣ ΠΙΠΕΡΙΕΣ	Καυτερές πιπεριές	Καυτερές πιπεριές
ΣΚΟΡΔΟ ΚΑΙ ΔΥΟΣΜΟ	Σκόρδο και δυόσμο	Σκόρδο και δυόσμο
<i>Καυτερές πιπεριές</i>	ΚΑΥΤΕΡΕΣ ΠΙΠΕΡΙΕΣ	Καυτερές πιπεριές
<i>Σκόρδο και δυόσμο</i>	ΣΚΟΡΔΟ ΚΑΙ ΔΥΟΣΜΟ	Σκόρδο και δυόσμο

<i>Καυτερές πιπεριές</i>	Καυτερές πιπεριές	ΚΑΥΤΕΡΕΣ ΠΙΠΕΡΙΕΣ
<i>Σκόρδο και δυόσμο</i>	Σκόρδο και δυόσμο	ΣΚΟΡΔΟ ΚΑΙ ΔΥΟΣΜΟ

ΣΗΜΑΝΣΗ



ΒΑΡΟΣ ΣΥΣΚΕΥΑΣΙΑΣ

170 g	170 g	170 g	170 g
-------	-------	-------	-------

Η κοπή και η επικόλληση των στοιχείων δεν επιτρέπεται.



(μονάδες 5)

ΠΡΟΣΧΕΔΙΟ 2



(μονάδες 5)

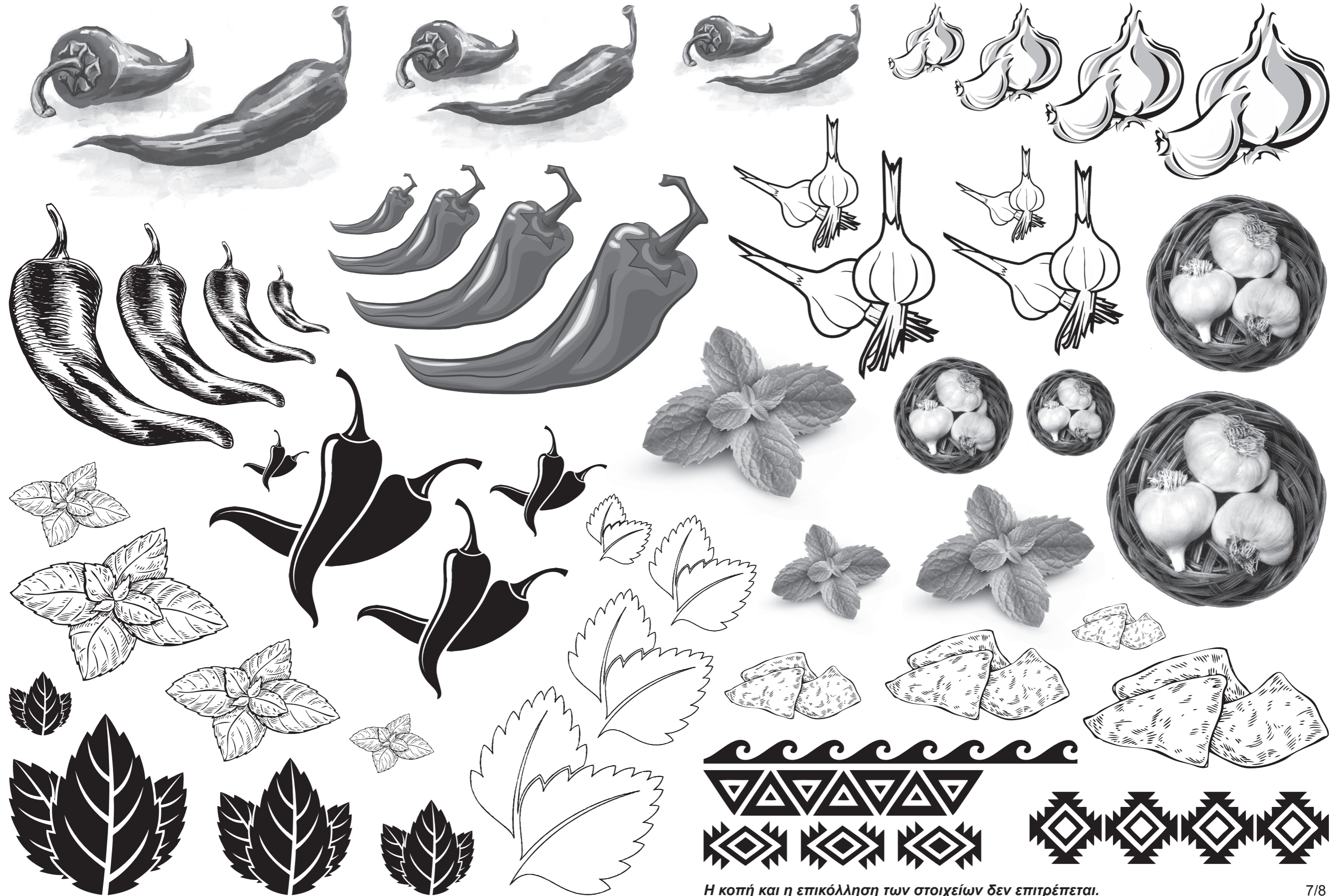


ΓΕΥΣΗ ΚΑΥΤΕΡΕΣ ΠΙΠΕΡΙΕΣ



ΓΕΥΣΗ ΣΚΟΡΔΟ ΚΑΙ ΔΥΟΣΜΟ

(μονάδες 50)



ΠΡΟΧΕΙΡΟ
Αυτή η σελίδα δεν αξιολογείται.

ΠΡΟΧΕΙΡΟ

ΤΕΛΟΣ ΕΞΕΤΑΣΤΙΚΟΥ ΔΟΚΙΜΙΟΥ