

ΥΠΟΥΡΓΕΙΟ ΠΑΙΔΕΙΑΣ ΚΑΙ ΠΟΛΙΤΙΣΜΟΥ
ΔΙΕΥΘΥΝΣΗ ΑΝΩΤΕΡΗΣ ΚΑΙ ΑΝΩΤΑΤΗΣ ΕΚΠΑΙΔΕΥΣΗΣ
ΥΠΗΡΕΣΙΑ ΕΞΕΤΑΣΕΩΝ

ΠΑΓΚΥΠΡΙΕΣ ΕΞΕΤΑΣΕΙΣ

2006

ΣΧΕΔΙΟ ΕΙΔΙΚΟΤΗΤΑΣ ΠΡΑΚΤΙΚΗΣ ΚΑΤΕΥΘΥΝΣΗΣ

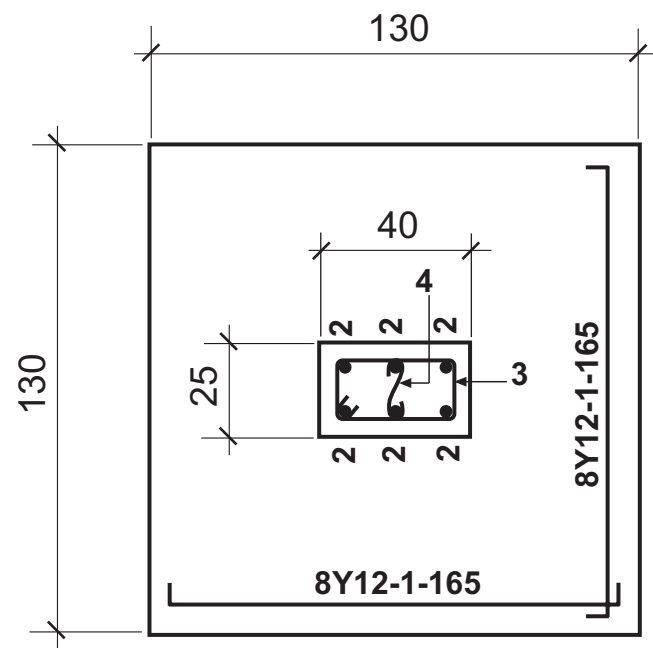
ΜΑΘΗΜΑ : ΣΤΑΤΙΚΟ ΣΧΕΔΙΟ

ΗΜΕΡΟΜΗΝΙΑ : ΤΡΙΤΗ, 6 ΙΟΥΝΙΟΥ 2006

ΩΡΑ : 11.00 - 13.30

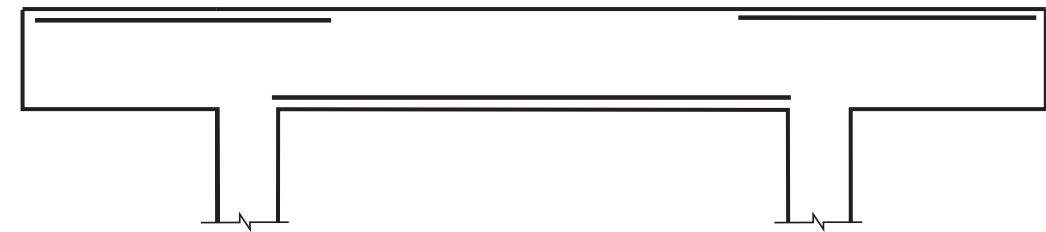
ΛΥΣΗ ΔΟΚΙΜΙΟΥ

ΕΡΩΤΗΣΗ 1



ΚΑΤΟΨΗ ΤΟΥ ΠΕΔΙΛΟΥ Π7 ΚΑΙ ΤΗΣ ΚΟΛΟΝΑΣ Κ7 ΚΛ. 1:20
ΣΧΗΜΑ 1

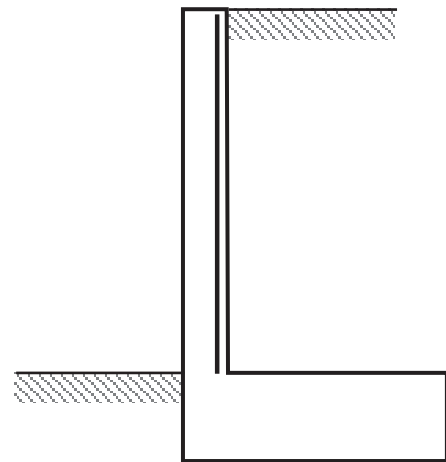
ΕΡΩΤΗΣΗ 2



ΚΑΤΑ ΜΗΚΟΣ ΤΟΜΗ ΑΜΦΙΠΡΟΕΧΟΥΣΑΣ ΔΟΚΟΥ
ΣΧΗΜΑ 2

Στο άνοιγμα της δοκού ο οπλισμός τοποθετείται στο κάτω μέρος ενώ στους προβόλους τοποθετείται στο άνω μέρος, γιατί στα σημεία αυτά αναπτύσσονται οι εφελκυστικές τάσεις.

ΕΡΩΤΗΣΗ 3



ΤΟΜΗ ΤΟΙΧΟΥ ΑΝΤΙΣΤΗΡΙΞΗΣ
ΣΧΗΜΑ 3

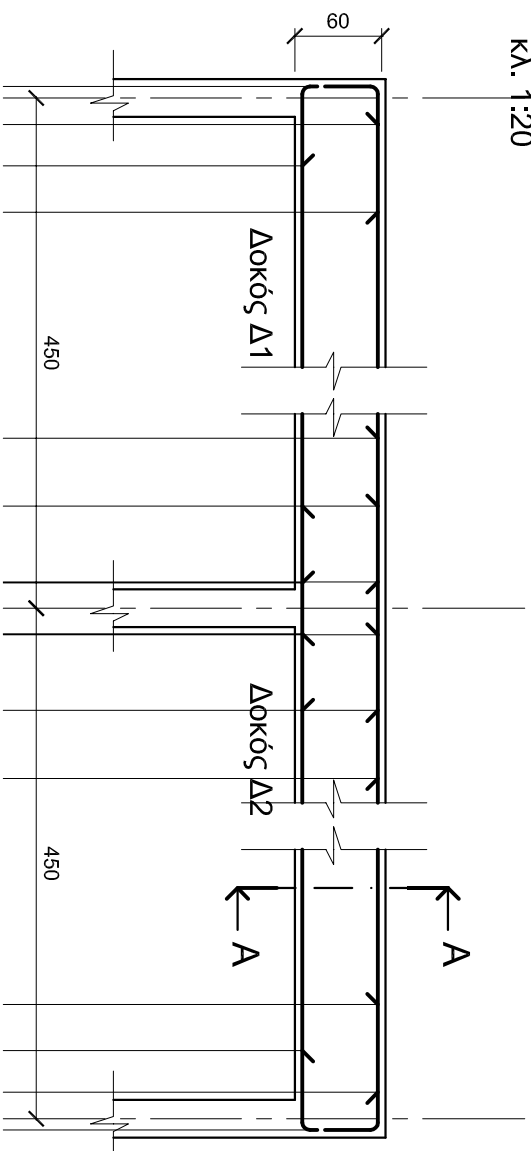
Ο κύριος οπλισμός τοποθετείται στην πλευρά του τοιχώματος που εφελκύεται.

ΕΡΩΤΗΣΗ 4

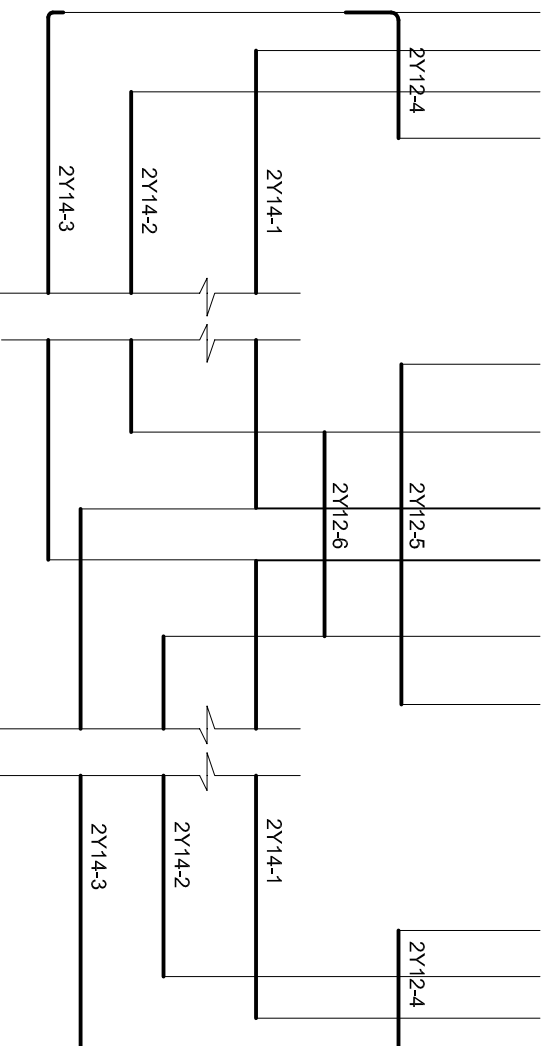
Το σωστό σχήμα είναι το (α). Η πύκνωση συνδετήρων γίνεται στα δύο άκρα της δοκού γιατί στην περιοχή αυτή εμφανίζονται μεγαλύτερες διατμητικές τάσεις.

**ΜΕΡΟΣ Β΄
Ερώτηση 5**

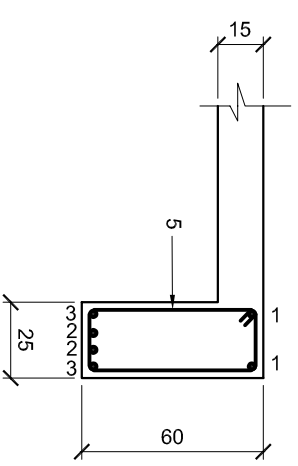
5(α) Κατά μήκος τομή των δοκών Δ1, Δ2
κλ. 1:20



5(β) Ανάπτυγμα στήλιου των δοκών Δ1, Δ2
κλ. 1:20



5(γ) Εγκάρσια τομή της δοκού Δ2
κλ. 1:10



**ΤΟΜΗ Α-Α
κλ. 1:10**