

ΥΠΟΥΡΓΕΙΟ ΠΑΙΔΕΙΑΣ ΚΑΙ ΠΟΛΙΤΙΣΜΟΥ
ΔΙΕΥΘΥΝΣΗ ΑΝΩΤΕΡΗΣ ΚΑΙ ΑΝΩΤΑΤΗΣ ΕΚΠΑΙΔΕΥΣΗΣ
ΥΠΗΡΕΣΙΑ ΕΞΕΤΑΣΕΩΝ

ΠΑΓΚΥΠΡΙΕΣ ΕΞΕΤΑΣΕΙΣ 2007

Μάθημα: «ΕΛΕΥΘΕΡΟ-ΠΡΟΟΠΤΙΚΟ ΣΧΕΔΙΟ»

Ημερομηνία και ώρα εξέτασης: Σάββατο, 2 Ιουνίου 2007

11:00 – 14:00

Διάρκεια εξέτασης: 3 ώρες (180 λεπτά)

**ΤΟ ΕΞΕΤΑΣΤΙΚΟ ΔΟΚΙΜΙΟ ΑΠΟΤΕΛΕΙΤΑΙ ΑΠΟ ΕΞΙ (6) ΣΕΛΙΔΕΣ ΚΑΙ
ΠΕΡΙΛΑΜΒΑΝΕΙ ΔΥΟ (2) ΑΣΚΗΣΕΙΣ**

ΟΔΗΓΙΕΣ

1. Να συμπληρώσετε τα στοιχεία σας με μελάνι στο έντυπο χαρτονάκι A4 και στα δύο φύλλα σχεδίασης A3.
2. Να λύσετε και τις δύο ασκήσεις (Α,Β), με τη σειρά που επιθυμείτε, την κάθε μία στο αντίστοιχο φύλλο σχεδίασης μεγέθους A3.
3. Οι λύσεις των ασκήσεων να σχεδιαστούν στην ίδια πλευρά του φύλλου σχεδίασης όπου αναγράφονται και τα στοιχεία σας.
4. Να παραδώσετε και τα δύο φύλλα σχεδίασης είτε λύσετε όλα τα θέματα είτε όχι.
5. Να παραδώσετε ταυτόχρονα το έντυπο χαρτονάκι A4, και τα δύο φύλλα σχεδίασης A3.
6. Με ευθύνη των επιτηρητών, να γίνουν τα πιο κάτω:
 - I. Τα δύο φύλλα σχεδίασης να συνδεθούν με το εξώφυλλο που θα τα επικαλύπτει. Η σύνδεση να γίνει με κορδονάκι.
 - II. Ακολούθως, να επικολληθούν οι αυτοκόλλητες ετικέτες για επικάλυψη των στοιχείων των εξεταζομένων.

ΠΡΟΟΠΤΙΚΟ ΣΧΕΔΙΟ

ΑΣΚΗΣΗ Α

Δίνονται:

- α) η κάτοψη των περιμετρικών τοίχων μιας μικρής οικοδομής μαζί με τις δύο όψεις: πρόσοψη και πλάγια όψη (σελ. 4).
- β) η κάτοψη της μικρής οικοδομής τοποθετημένη υπό κλίση 45° ως προς τη γραμμή εδάφους με διαστάσεις (σελ. 5) και επίσης στο φύλλο σχεδίασης (A3) χωρίς διαστάσεις.

I. Να σχεδιαστεί το προοπτικό της κατοικίας, αν θεωρηθεί ότι:

- η γραμμή εδάφους εφάπτεται του σημείου Α της κάτοψης (όπως φαίνεται στη σελ. 5)
- η γραμμή παρατήρησης (ΟΚ=15 μέτρα) είναι κάθετη στη γραμμή εδάφους
- ο παρατηρητής Ο' απέχει 15 μέτρα από τη γραμμή εδάφους (ΟΚ=15 μέτρα) και παρατηρεί από ύψος 1.70 μέτρα.
Κλίμακα σχεδίασης 1:100
Οι διαστάσεις δίνονται σε μέτρα.

(Μονάδες 25)

- II.
- Να τοποθετήσετε τουλάχιστον 2 επιπλέον στοιχεία της δικής σας επιλογής στο προοπτικό της πιο πάνω οικοδομής, όπως άνοιγμα (πόρτα-παράθυρο), καπνοδόχος, προεξοχή, προέκταση, επίχρισμα (λιθοδομή διακοσμητική, κ.ά.) ώστε να εμπλουτιστεί αισθητικά και λειτουργικά η οικοδομή.
 - Να εμπλουτίσετε τον περιβάλλοντα χώρο, με στοιχεία της δικής σας επιλογής, όπου θα συμπεριλαμβάνονται τουλάχιστον δύο ανθρώπινες φιγούρες και δύο δέντρα σε διαφορετικές αποστάσεις από τον παρατηρητή.
 - Να αποδώσετε τη σύνθεση με διαφανή χρώματα της επιλογής σας (νερομπογιά, μολύβια ακουαρέλας, χρωματιστά μολύβια) και φωτοσκίαση με κατεύθυνση φωτός δικής σας επιλογής.

(Μονάδες 25)

ΕΛΕΥΘΕΡΟ ΣΧΕΔΙΟ**ΑΣΚΗΣΗ Β**

Δίνονται:

Η πρόσοψη, η κάτοψη και η πλάγια όψη ενός στερεού (αντικείμενο Γ' σχ.2, σελ. 6) και η κάτοψη της ζητούμενης σύνθεσης όπου φαίνεται η συγκεκριμένη θέση του στερεού Γ' και των δύο αντικειμένων Α και Β (σχ. 1, σελ. 6).

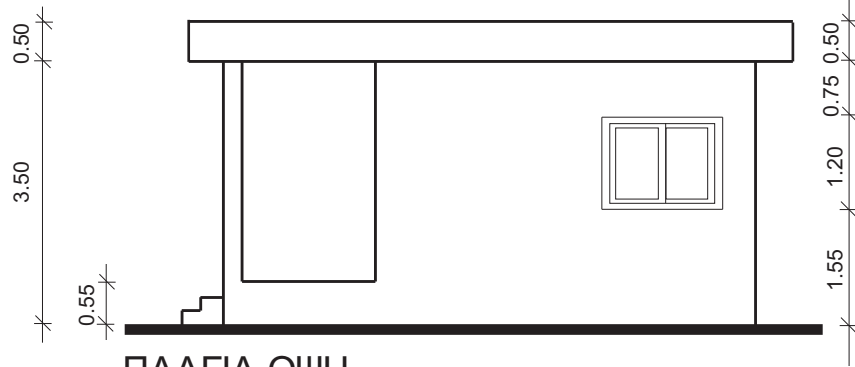
- Να σχεδιάσετε με ελεύθερο χέρι σε μια σύνθεση και τα 3 αντικείμενα (Α, Β και Γ).
- Να σχεδιάσετε τα δύο αντικείμενα Α και Β της σύνθεσης όπως φαίνονται τοποθετημένα μπροστά σας στην αίθουσα.
- Να σχεδιάσετε το αντικείμενο Γ, σε ελεύθερη υφή, βάσει της ορθογραφικής προβολής και της κάτοψης της βάσης (σελ. 6), σε σχέση με τα αντικείμενα Α και Β. Οι διαστάσεις της βάσης στην οποία είναι τοποθετημένα τα αντικείμενα αναλογούν στις διαστάσεις της κάτοψης της ζητούμενης σύνθεσης (σχ. 1, σελ. 6).

Να χρησιμοποιηθούν μολύβια HB έως 4B.

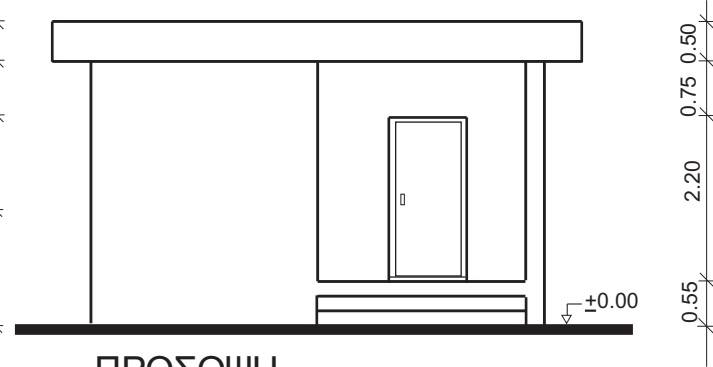
Το σχέδιο σας θα αξιολογηθεί στα ακόλουθα:

1. Σωστός σχεδιασμός.
2. Σωστή τοποθέτηση.
3. Σωστές αναλογίες.
4. Τονική διαβάθμιση-φωτοσκίαση, ποιότητα περιγράμματος, απόδοση φόντου και υφής.

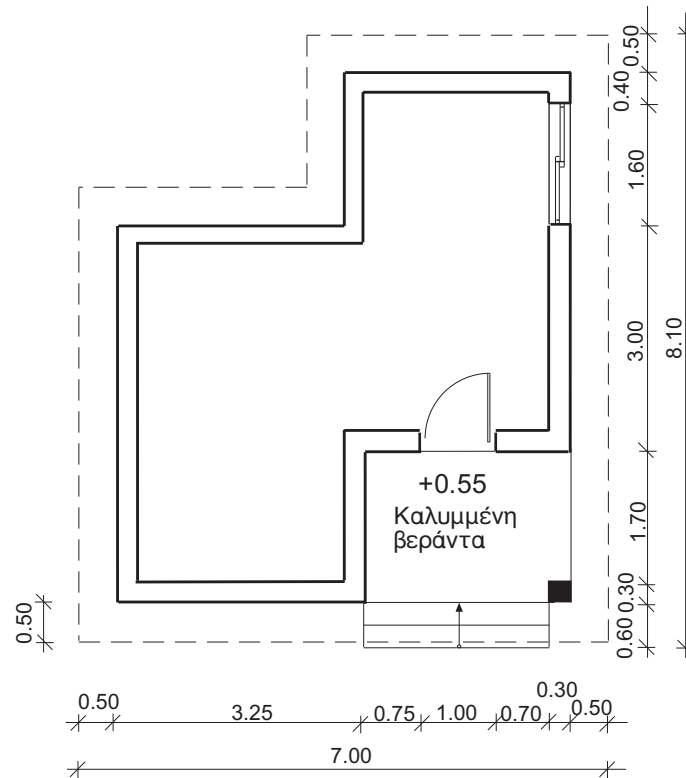
(Μονάδες 50)



ΠΛΑΓΙΑ ΟΨΗ



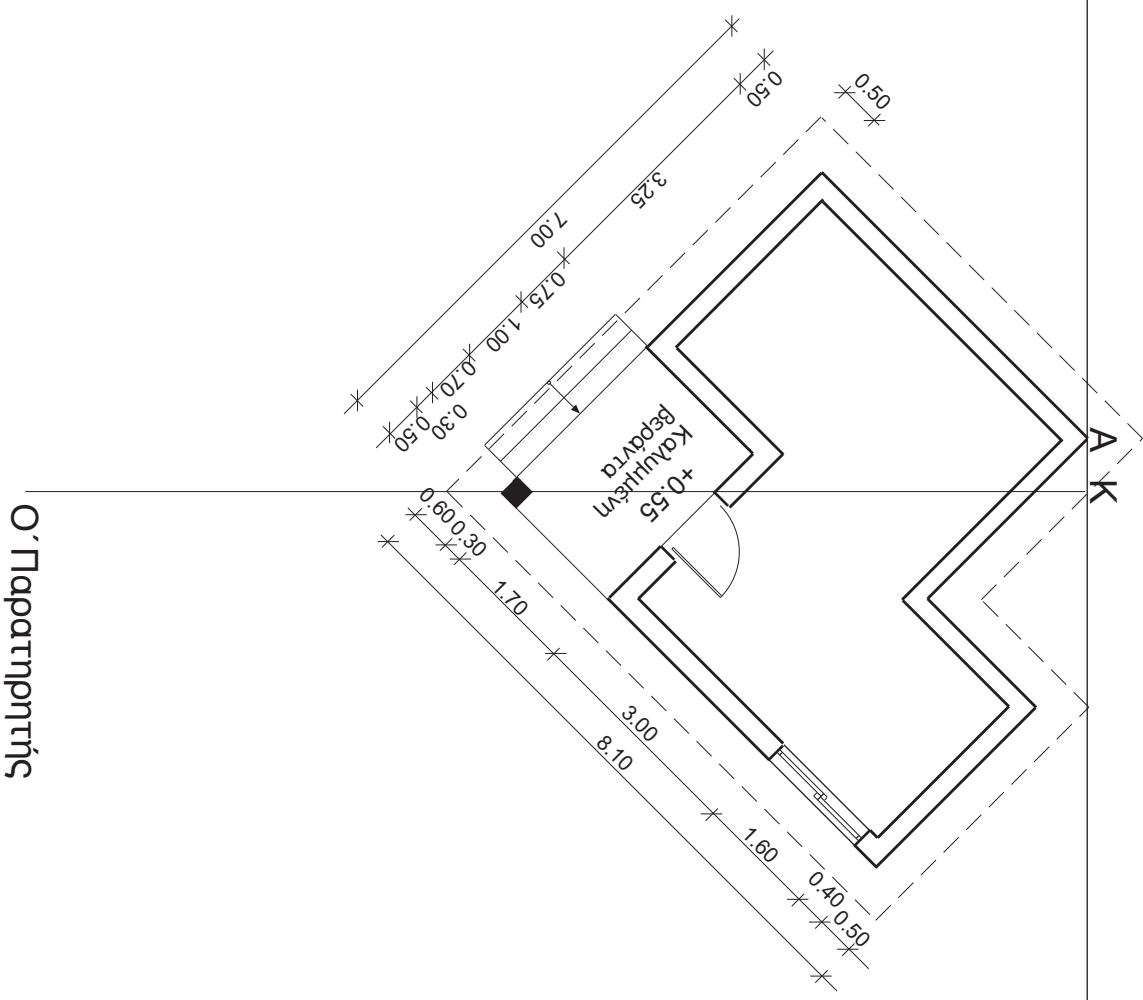
ΠΡΟΣΟΨΗ



ΚΑΤΟΨΗ

ΑΣΚΗΣΗ Α'

Γραμμή εδάφους



ΑΣΚΗΣΗ Β

ΕΛΕΥΘΕΡΟ ΣΧΕΔΙΟ

