

ΥΠΟΥΡΓΕΙΟ ΠΑΙΔΕΙΑΣ ΚΑΙ ΠΟΛΙΤΙΣΜΟΥ
ΔΙΕΥΘΥΝΣΗ ΑΝΩΤΕΡΗΣ ΚΑΙ ΑΝΩΤΑΤΗΣ ΕΚΠΑΙΔΕΥΣΗΣ
ΥΠΗΡΕΣΙΑ ΕΞΕΤΑΣΕΩΝ

ΠΑΓΚΥΠΡΙΕΣ ΕΞΕΤΑΣΕΙΣ 2010

ΣΧΕΔΙΟ ΕΙΔΙΚΟΤΗΤΑΣ ΠΡΑΚΤΙΚΗΣ ΚΑΤΕΥΘΥΝΣΗΣ

Μάθημα: ΣΧΕΔΙΟ ΕΠΙΠΛΟΥ ΚΑΙ ΞΥΛΟΥΡΓΙΚΩΝ ΚΑΤΑΣΚΕΥΩΝ

Ημερομηνία και ώρα εξέτασης: Τρίτη, 01 Ιουνίου 2010

11:00 – 13:30

ΔΙΑΡΚΕΙΑ ΕΞΕΤΑΣΗΣ: 2 ώρες και 30 λεπτά

ΤΟ ΕΞΕΤΑΣΤΙΚΟ ΔΟΚΙΜΙΟ ΑΠΟΤΕΛΕΙΤΑΙ ΑΠΟ 2 ΜΕΡΗ (Α΄ και Β΄)
και ΤΕΣΣΕΡΙΣ (4) ΣΕΛΙΔΕΣ

Το **Μέρος Α΄** αποτελείται από 5 ερωτήσεις και η κάθε ορθή απάντηση βαθμολογείται με 8 μονάδες.

Το **Μέρος Β΄** αποτελείται από 3 ερωτήσεις και η κάθε ορθή απάντηση βαθμολογείται με 20 μονάδες.

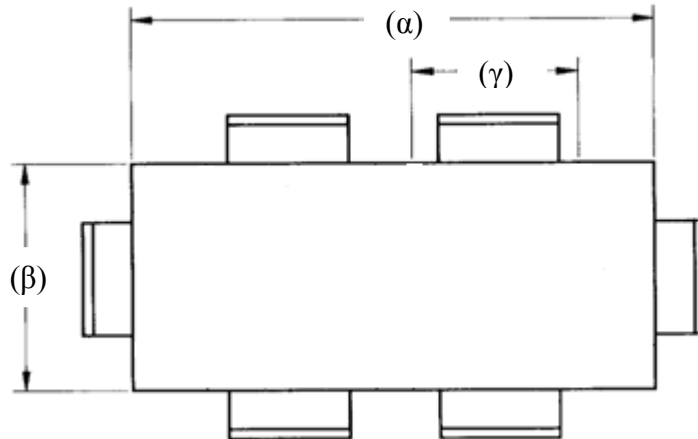
ΟΔΗΓΙΕΣ:

- (α) Να απαντήσετε σε όλες τις ερωτήσεις.
- (β) Επιτρέπεται η χρήση μη προγραμματιζόμενης υπολογιστικής μηχανής.
- (γ) Όσες διαστάσεις και άλλα στοιχεία δε δίνονται στο εξεταστικό δοκίμιο αφήνονται στη δική σας κρίση.
- (δ) Όλες οι εργασίες σας, συμπεριλαμβανομένου και του υπομνήματος, να γίνουν με μολύβι.
- (ε) Η διάταξη της εργασίας στο φύλλο σχεδίασης, η ορθή χρήση, η γραφή των σημειώσεων και η καθαριότητα λαμβάνονται υπόψη κατά τη βαθμολογία.
- (στ) Οι ερωτήσεις του Μέρους Α να απαντηθούν στο ειδικά διαχωρισμένο φύλλο σχεδίασης Α3.
- (ζ) Κάθε ερώτηση του Μέρους Β να απαντηθεί σε ξεχωριστό φύλλο σχεδίασης Α3.
- (η) Να συμπληρώσετε τα προσωπικά σας στοιχεία και στα τέσσερα (4) φύλλα σχεδίασης Α3.

ΜΕΡΟΣ Α – Κάθε ορθή απάντηση βαθμολογείται με 8 μονάδες.

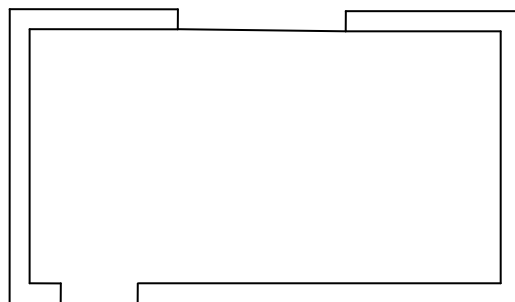
(Οι ερωτήσεις του Μέρους Α να απαντηθούν στο ειδικά διαχωρισμένο φύλλο σχεδίασης Α3).

1. Έπιπλα με λανθασμένες διαστάσεις, κλίσεις και αναλογίες παρουσιάζουν συνήθως σοβαρά μειονεκτήματα. Να αναφέρετε τέσσερα (4) από τα μειονεκτήματα αυτά.
2. Το πιο κάτω σχέδιο παρουσιάζει κάτοψη τραπέζαρίας. Να γράψετε τις τρεις (3) διαστάσεις (α, β, γ) που ζητούνται στο πιο κάτω σχέδιο και το ύψος της τραπέζαρίας (δ).



- α) Μήκος τραπέζαρίας
- β) Πλάτος τραπέζαρίας
- γ) Πλάτος καρέκλας μαζί με ελεύθερο χώρο
- δ) Ύψος τραπέζαρίας

3. Το πιο κάτω σχέδιο παρουσιάζει κάτοψη υπνοδωματίου με θύρα και παράθυρο. Να σχεδιάσετε, στα κατάλληλα σημεία, με ελεύθερο χέρι, ανοιγόμενη θύρα και συρόμενο διπλό παράθυρο.



4. Να σχεδιάσετε με ελεύθερο χέρι σύνδεση πλάτους με γκινισόπηχη και σύνδεση πλάτους με πατούρα.
5. Να αναφέρετε τέσσερις (4) χρήσεις του κατασκευαστικού σχεδίου στην παραγωγή επίπλων και ξυλουργικών κατασκευών.

**ΤΕΛΟΣ ΜΕΡΟΥΣ Α
ΑΚΟΛΟΥΘΕΙ ΤΟ ΜΕΡΟΣ Β**

ΜΕΡΟΣ Β – Κάθε ορθή απάντηση βαθμολογείται με 20 μονάδες.
(Κάθε ερώτηση του Μέρους Β να απαντηθεί στο δικό της ξεχωριστό φύλλο σχεδίασης Α3).

Στη σελίδα 4 παρουσιάζεται προοπτικό σχέδιο επίπλου με τις βασικές του διαστάσεις. Το έπιπλο είναι κατασκευασμένο από ατόφια ξυλεία δρυός και τεχνητή ξυλεία επενδυμένη με καπλαμά δρυός.

Με βάση τα δεδομένα της σελίδας 4 να απαντήσετε τις ερωτήσεις του Μέρους Β (6, 7 και 8).

6. Να σχεδιάσετε με όργανα σχεδίασης την **πρόσοψη** και την **πλάγια όψη** (ορθογραφική προβολή χωρίς την κάτοψη) του επίπλου στη **σελίδα 4**, σε κλίμακα 1:10. Στο σχέδιο να τοποθετήσετε τέσσερις (4) βασικές διαστάσεις.

Τα κριτήρια αξιολόγησης για τη βαθμολόγηση του σχεδίου που θα σχεδιάσετε είναι:

- | | |
|----------------------------------------------------------------------------|--------------|
| (α) Ορθότητα σχεδίασης | (12 μονάδες) |
| (β) Γενική παρουσίαση σχεδίου (τοποθέτηση, καθαριότητα, γράμματα, αριθμοί) | (4 μονάδες) |
| (γ) Διαστάσεις | (4 μονάδες) |

7. Να σχεδιάσετε με όργανα σχεδίασης, σε κλίμακα 1:5 την **κάτοψη** του επίπλου στη **σελίδα 4, χωρίς το καπάκι**. Στο σχέδιο να υποδείξετε και τη μέθοδο που πιστεύετε ότι έχει χρησιμοποιηθεί για να στερεωθεί το καπάκι με το υπόλοιπο έπιπλο.

Τα κριτήρια αξιολόγησης για τη βαθμολόγηση του σχεδίου που θα σχεδιάσετε είναι:

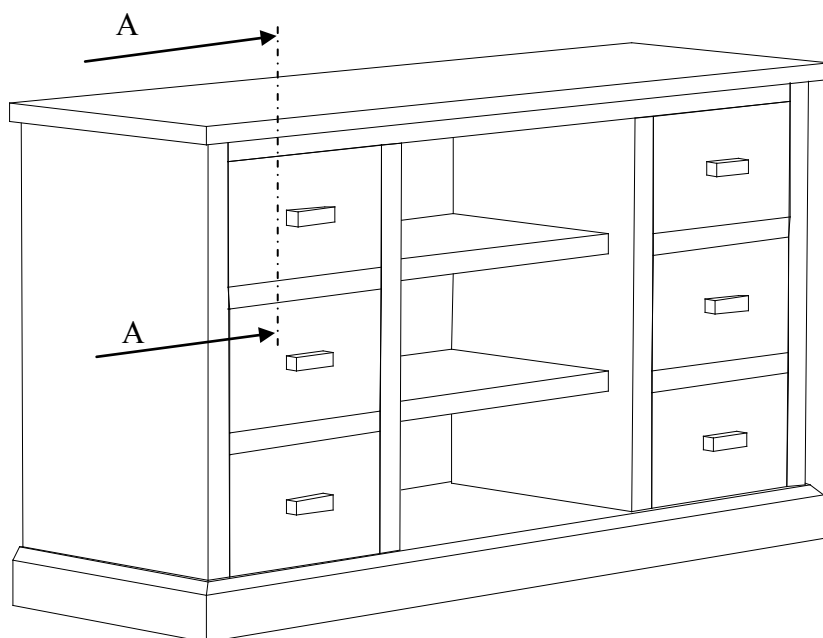
- | | |
|---------------------------------------------------------------|--------------|
| (α) Ορθότητα σχεδίασης | (12 μονάδες) |
| (β) Γενική παρουσίαση σχεδίου (τοποθέτηση, καθαριότητα) | (4 μονάδες) |
| (γ) Επιλογή και υπόδειξη μεθόδου σύνδεσης καπακιού – σκελετού | (4 μονάδες) |

8. Να σχεδιάσετε με όργανα σχεδίασης σε κλίμακα 1:1, την **κατακόρυφη τομή Α-Α**, όπως φαίνεται στο έπιπλο της **σελίδας 4**.

Τα κριτήρια αξιολόγησης για τη βαθμολόγηση του σχεδίου που θα σχεδιάσετε είναι:

- | | |
|-----------------------------------------------------------|--------------|
| (α) Ορθότητα σχεδίασης | (12 μονάδες) |
| (β) Γενική παρουσίαση σχεδίου (τοποθέτηση, καθαριότητα) | (4 μονάδες) |
| (γ) Ορθή χρησιμοποίηση συμβολισμών υλικών και εξαρτημάτων | (4 μονάδες) |

Σελίδα 4



Διαστάσεις:

- Ύψος: 700mm
- Μήκος καπακιού: 1250mm
- Βάθος καπακιού: 400mm
- Πάχος καπακιού: 25mm
- Ύψος συρταριού: 170mm
- Ύψος βάσης: 75mm

Όσες διαστάσεις δε δίνονται αφήνονται στην κρίση σας

ΤΕΛΟΣ ΔΟΚΙΜΙΟΥ