

ΥΠΟΥΡΓΕΙΟ ΠΑΙΔΕΙΑΣ ΚΑΙ ΠΟΛΙΤΙΣΜΟΥ
ΔΙΕΥΘΥΝΣΗ ΑΝΩΤΕΡΗΣ ΚΑΙ ΑΝΩΤΑΤΗΣ ΕΚΠΑΙΔΕΥΣΗΣ
ΥΠΗΡΕΣΙΑ ΕΞΕΤΑΣΕΩΝ
ΠΑΓΚΥΠΡΙΕΣ ΕΞΕΤΑΣΕΙΣ 2012

Μάθημα: «ΕΛΕΥΘΕΡΟ – ΠΡΟΟΠΤΙΚΟ ΣΧΕΔΙΟ»

Ημερομηνία και ώρα εξέτασης: Παρασκευή , 8 Ιουνίου 2012, 10.30 – 14.00

Διάρκεια εξέτασης: 3 ώρες και 30 λεπτά (210 λεπτά)

ΤΟ ΕΞΕΤΑΣΤΙΚΟ ΔΟΚΙΜΙΟ ΑΠΟΤΕΛΕΙΤΑΙ ΑΠΟ ΠΕΝΤΕ (5) ΣΕΛΙΔΕΣ ΚΑΙ ΠΕΡΙΛΑΜΒΑΝΕΙ
ΔΥΟ (2) ΑΣΚΗΣΕΙΣ

ΟΔΗΓΙΕΣ

1. Να συμπληρώσετε τα στοιχεία σας με μελάνι στο εξώφυλλο (έντυπο χαρτονάκι μεγέθους A4) και στα δύο φύλλα σχεδίασης , μεγέθους A3.
2. Να λύσετε και τις δύο ασκήσεις (Α', Β'), με τη σειρά που επιθυμείτε, την κάθε μία στο αντίστοιχο φύλλο σχεδίασης μεγέθους A3.
3. Οι λύσεις των ασκήσεων να σχεδιαστούν στην ίδια πλευρά του φύλλου σχεδίασης όπου αναγράφονται και τα στοιχεία σας.
4. Να παραδώσετε και τα δύο φύλλα σχεδίασης είτε λύσετε όλα τα θέματα είτε όχι.
5. Να παραδώσετε **ταυτόχρονα** το εξώφυλλο (έντυπο χαρτονάκι μεγέθους A4) και τα δύο φύλλα σχεδίασης μεγέθους A3.
6. Με ευθύνη των επιτηρητών, στην παρουσία του μαθητή που παραδίδει, να γίνουν τα πιο κάτω:
 - I. Τα δύο (2) φύλλα σχεδίασης να συνδεθούν με το εξώφυλλο που θα τα επικαλύπτει. Η σύνδεση να γίνει με κορδονάκι.
 - II. Ακολούθως, να επικολληθούν οι τρεις (3) αυτοκόλλητες ετικέτες για επικάλυψη των στοιχείων των εξεταζομένων.

ΠΡΟΟΠΤΙΚΟ ΣΧΕΔΙΟ

ΑΣΚΗΣΗ Α΄

Δίνονται:

α) η κάτοψη των περιμετρικών τοίχων μιας μικρής οικοδομής μαζί με τις δύο όψεις της, Α΄, Β΄ και την κάτοψη οροφής (σελ. 4). Η μικρή οικοδομή, αποτελείται από δύο κλειστούς χώρους, συνδεδεμένους μεταξύ τους με καλυμμένη βεράντα.

β) η κάτοψη της μικρής οικοδομής τοποθετημένη υπό κλίση 45° ως προς τη γραμμή εδάφους με διαστάσεις (σελ. 5) και επίσης στο φύλλο σχεδίασης (μεγέθους Α3) χωρίς διαστάσεις.

I.

Να σχεδιάσετε το προοπτικό της οικοδομής, αν θεωρηθεί ότι:

- η γραμμή παρατήρησης (ΚΟ΄) είναι κάθετη πάνω στη γραμμή εδάφους στο σημείο Κ (όπως φαίνεται στη σελ.5)
- η απόσταση παρατήρησης είναι ΚΟ΄=16 μέτρα
- ο παρατηρητής Ο΄ παρατηρεί από ύψος 1.70 μέτρα.

Κλίμακα σχεδίασης 1: 100

Οι διαστάσεις δίνονται σε εκατοστόμετρα (cm).

(Μονάδες 30)

II.

- Να τοποθετήσετε τουλάχιστον τρία (3) επιπλέον στοιχεία της δικής σας επιλογής στο προοπτικό της πιο πάνω οικοδομής, παραδείγματος χάριν, άνοιγμα (πόρτα-παράθυρο), καπνοδόχος, προεξοχή, προέκταση, επίχρισμα (διακοσμητική λιθοδομή), πλακόστρωτα, κ.α., ώστε να εμπλουτιστεί αισθητικά και λειτουργικά.
- Να εμπλουτίσετε τον περιβάλλοντα χώρο, με στοιχεία της δικής σας επιλογής, στα οποία θα συμπεριλαμβάνονται τουλάχιστον δύο ανθρώπινες φιγούρες, ύψους 1.70 μέτρα η κάθε μία και δύο δέντρα, ύψους 5 μέτρα το κάθε ένα. Όλα τα πιο πάνω στοιχεία να τοποθετηθούν σε διαφορετικές αποστάσεις από τον παρατηρητή.
- Να αποδώσετε τη σύνθεση με διαφανή χρώματα της επιλογής σας (νερομπογιά, μολύβια ακουαρέλας, χρωματιστά μολύβια) και φωτοσκίαση με κατεύθυνση φωτός δικής σας επιλογής.

(Μονάδες 30)

ΕΛΕΥΘΕΡΟ ΣΧΕΔΙΟ

ΑΣΚΗΣΗ Β΄

Παρουσιάζεται μία νεκρή φύση, αποτελούμενη από τρία (3) αντικείμενα. Να σχεδιάσετε με ελεύθερο χέρι όλα τα αντικείμενα όπως φαίνονται εκ του φυσικού.

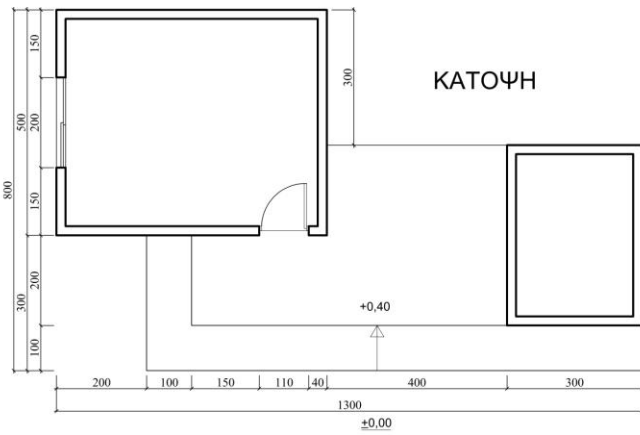
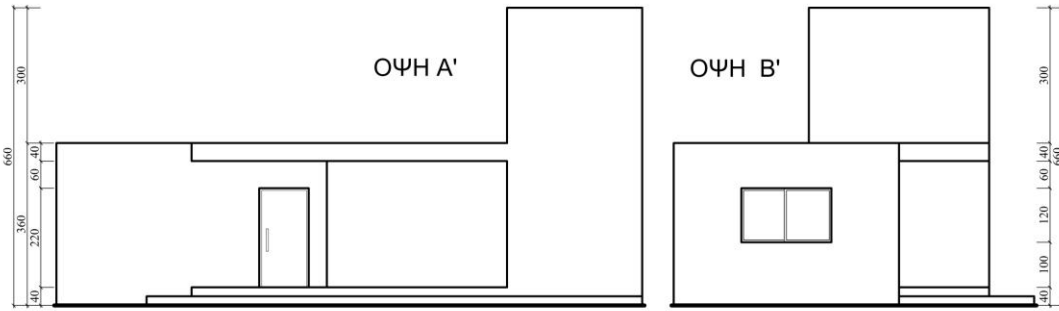
Μπορείτε να χρησιμοποιήσετε μολύβια από HB μέχρι 4B. Το χαρτί σχεδίασης μπορεί να τοποθετηθεί οριζόντια ή κάθετα.

Η σύνθεση θα αξιολογηθεί ως προς τα ακόλουθα:

1. Σωστός Σχεδιασμός
2. Σωστή Τοποθέτηση
3. Σωστές Αναλογίες
4. Τονική διαβάθμιση – φωτοσκίαση, ποιότητα περιγράμματος, απόδοση φόντου και υφής.

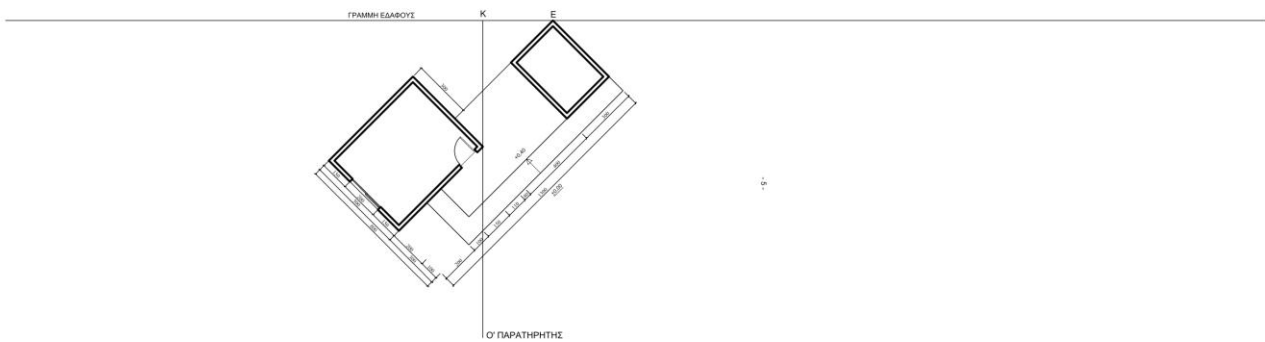
(Μονάδες 40)

ΚΑΛΗ ΕΠΙΤΥΧΙΑ



ΑΣΚΗΣΗ Α'

ΚΛ. 1: 100



5.

