

ΥΠΟΥΡΓΕΙΟ ΠΑΙΔΕΙΑΣ ΚΑΙ ΠΟΛΙΤΙΣΜΟΥ
ΔΙΕΥΘΥΝΣΗ ΑΝΩΤΕΡΗΣ ΚΑΙ ΑΝΩΤΑΤΗΣ ΕΚΠΑΙΔΕΥΣΗΣ
ΥΠΗΡΕΣΙΑ ΕΞΕΤΑΣΕΩΝ

ΠΑΓΚΥΠΡΙΕΣ ΕΞΕΤΑΣΕΙΣ 2015

ΤΕΧΝΟΛΟΓΙΑ (Ι) ΤΕΧΝΙΚΩΝ ΣΧΟΛΩΝ ΠΡΑΚΤΙΚΗΣ ΚΑΤΕΥΘΥΝΣΗΣ

ΜΑΘΗΜΑ : ΤΕΧΝΟΛΟΓΙΑ ΚΟΜΜΩΤΙΚΗΣ (266)

ΗΜΕΡΟΜΗΝΙΑ : ΤΕΤΑΡΤΗ, 03 ΙΟΥΝΙΟΥ 2015

ΩΡΑ ΕΞΕΤΑΣΗΣ : 08:00 – 10:30

Επιτρεπόμενη διάρκεια γραπτού 2,5 ώρες (150 λεπτά)

Το εξεταστικό δοκίμιο αποτελείται από δώδεκα (12) σελίδες και τρία μέρη (Α΄, Β΄ και Γ΄)

ΟΔΗΓΙΕΣ:

1. Να απαντήσετε σε όλες τις ερωτήσεις.
2. Όλες οι ερωτήσεις να απαντηθούν στο εξεταστικό δοκίμιο.
3. Απαγορεύεται η χρήση διορθωτικού υγρού ή άλλου υλικού.

ΜΕΡΟΣ Α΄ : Το μέρος Α αποτελείται από 12 ερωτήσεις. Κάθε ορθή απάντηση βαθμολογείται με 4 μονάδες.

1. Να χαρακτηρίσετε ποιες από τις παρακάτω ασθένειες των μαλλιών και του δέρματος της κεφαλής είναι μεταδοτικές και ποιες μη μεταδοτικές.

- 1. Έκζεμα
- 2. Τριχοφυτίαση (τριχοφάγος)
- 3. Λιπαρότητα
- 4. Ψώρα
- 5. Πιτυρίδα
- 6. Αλωπεκία
- 7. Ψαλίδα
- 8. Ψείρες (φθειρίαση)

2. Να αναφέρετε τέσσερις (4) κανόνες ηθικής που πρέπει να εφαρμόζονται στο χώρο εργασίας ενός κομμωτηρίου.

.....

.....

.....

.....

.....

.....

3. Να αναφέρετε τέσσερα (4) καθήκοντα που εκτελεί ο διευθυντής κομμωτηρίου.

.....

.....

.....

.....

.....

4. Να κατονομάσετε οκτώ (8) παράγοντες που πρέπει να ληφθούν υπόψη στο σχεδιασμό ενός κομμωτηρίου, με στόχο τη μεγιστοποίηση της απόδοσής του.

.....
.....
.....
.....
.....
.....
.....
.....

5. (α) Να αναφέρετε δύο (2) μορφές αλωπεκίας (απώλεια μαλλιών).

1.....
2.....

- (β) Για κάθε μορφή αλωπεκίας που αναφέρετε πιο πάνω να δώσετε δύο (2) αιτίες που τις προκαλούν.

1. (α).....
.....
(β).....
.....
2. (α).....
.....
(β).....

6. Να αναφέρετε:

- α) Τα τρία (3) στάδια ανάπτυξης της τρίχας.

.....
.....
.....

(β) Πόσο μεγαλώνουν τα μαλλιά κατά μέσο όρο το μήνα.

.....
.....

7. Να αναφέρετε:

(α) Δύο (2) λειτουργίες του σμήγματος.

.....
.....
.....

(β) δύο (2) παράγοντες που επηρεάζουν την υπερπαραγωγή σμήγματος.

.....
.....
.....

8. Να αναφέρετε τη διαδικασία καθαρισμού, αποστείρωσης και συντήρησης των πιο κάτω εργαλείων κομμωτικής:

(α) Βούρτσες / χτένες

.....
.....
.....
.....

(β) Ηλεκτρική μηχανή κουρέματος.

.....
.....
.....
.....
.....

9. Να αναφέρετε τέσσερις (4) κανόνες που πρέπει να τηρούνται για την προσωπική υγιεινή.

.....
.....
.....
.....
.....
.....

10. Με βάση τους κανόνες ασφάλειας και υγείας στο κομμωτήριο να αναφέρετε τέσσερις (4) κανόνες που αφορούν την ορθή χρήση του ηλεκτρισμού.

.....
.....
.....
.....
.....
.....

11. Κυκλώστε το **Σ** για ορθή και το **Λ** για λάθος απάντηση

(α) Τα στρώματα της επιδερμίδας είναι πέντε.

Σ / Λ

(β) Τα ψαλίδια αποστειρώνονται στον υγρό απολυμαντήρα

Σ / Λ

(γ) Για την καταπολέμηση της ψείρας, συστήνεται να ακολουθούμε φαρμακευτική αγωγή στο κομμωτήριο.

Σ / Λ

(δ) Το κουτί των Πρώτων Βοηθειών πρέπει να φυλάγεται στην αποθήκη του κομμωτηρίου.

Σ / Λ

12. Να συμπληρώσετε τα κενά :

(α) Η πρωτεΐνη από την οποία αποτελείται η τρίχα ονομάζεται

(β) Η χρωστική ουσία που δίνει χρώμα στα μαλλιά και στο δέρμα είναι η

(γ) Τα τρία στρώματα από τα οποία αποτελείται η τρίχα είναι το περιτρίχιο, τον και τον προμήκη μυελό.

(δ) Τα αρχικά Φ.Π.Α. σημαίνουν
.....

**ΜΕΡΟΣ Β΄: Το μέρος Β αποτελείται από τέσσερις (4) ερωτήσεις.
Κάθε ορθή απάντηση βαθμολογείται με 8 μονάδες.**

13. Να εξηγήσετε τους πιο κάτω όρους που αφορούν στην οικονομική διαχείριση μιας επιχείρησης Κομμωτηρίου :

(α) Σταθερό κόστος

.....
.....
.....
.....

(β) Μεταβλητό κόστος

.....
.....
.....
.....

(γ) Συνολικά έσοδα μιας επιχείρησης κομμωτηρίου

.....
.....
.....
.....

(δ) Καθαρό κέρδος μιας επιχείρησης κομμωτηρίου.

.....
.....
.....
.....

14. Να αναφέρετε και να περιγράψετε σε συντομία τέσσερα (4) στοιχεία που πρέπει να λάβετε υπόψη κατά την σύνταξη ενός βιογραφικού σημειώματος (C.V).

.....

.....

.....

.....

.....

.....

.....

.....

.....

.....

.....

.....

.....

.....

.....

.....

.....

.....

15. (α) Να αναφέρετε τέσσερα (4) καθήκοντα που εκτελεί ο υπάλληλος υποδοχής κομμωτηρίου.

.....

.....

.....

.....

.....

- (β) Να αναπτύξετε τέσσερις (4) λόγους για τους οποίους χρειάζεται να τηρείται βιβλίο ραντεβού πελατών σε ένα κομμωτήριο.

.....

.....

.....

.....

.....

.....

.....

.....

(γ) «Ένας θυμωμένος πελάτης τηλεφωνά στο κομμωτήριο για να εκφράσει το παράπονο του». Να αναφέρετε τέσσερις (4) προτάσεις διαπραγμάτευσης για την αντιμετώπιση τηλεφωνικών παραπόνων.

.....

.....

.....

.....

.....

.....

.....

.....

16. (α) Να δώσετε τον ορισμό της αλλεργικής δερματίτιδας (contact dermatitis).

.....

.....

.....

.....

(β) Να αναφέρετε τρία (3) συμπτώματα της αλλεργικής δερματίτιδας.

.....

.....

.....

.....

(γ) Να αναφέρετε τρεις (3) τρόπους αντιμετώπισης της αλλεργικής δερματίτιδας.

.....

.....

.....

.....

.....

.....

ΜΕΡΟΣ Γ΄: Το μέρος Γ αποτελείται από 2 ερωτήσεις. Κάθε ορθή απάντηση βαθμολογείται με 10 μονάδες.

17. (α) Να αναφέρετε τέσσερις (4) αρχές πώλησης που πρέπει να εφαρμόζονται σε ένα κομμωτήριο, οι οποίες θα βοηθήσουν στην αύξηση των πωλήσεων.

.....
.....
.....
.....
.....
.....
.....
.....
.....
.....

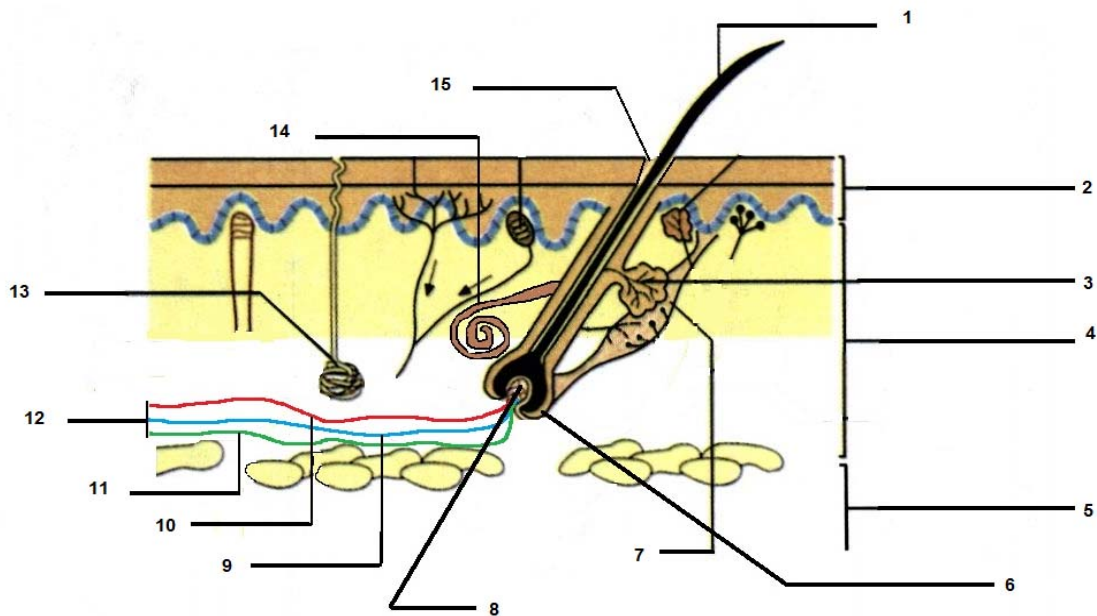
(β) Να αναφέρετε τέσσερις (4) τύπους πελατών που θα συναντήσετε σε ένα κομμωτήριο.

.....
.....
.....
.....
.....

(γ) Να αναφέρετε οκτώ (8) τρόπους διαφήμισης ενός κομμωτηρίου.

.....
.....
.....
.....
.....
.....
.....
.....
.....
.....

18. Στο σχήμα 1 παρουσιάζεται η δομή της τρίχας και του δέρματος. Να κατονομάσετε δέκα (10) από τα δεκαπέντε (15) μέρη που φαίνονται πιο κάτω.



Σχήμα1: ΔΟΜΗ ΤΡΙΧΑΣ – ΔΕΡΜΑΤΟΣ

1.
2.
3.
4.
5.
6.
7.
8.
9.
10.

11.....

12.....

13.....

14.....

15.....

----- ΤΕΛΟΣ ΕΞΕΤΑΣΗΣ -----

ΠΡΟΧΕΙΡΟ