

ΥΠΟΥΡΓΕΙΟ ΠΑΙΔΕΙΑΣ ΚΑΙ ΠΟΛΙΤΙΣΜΟΥ
ΔΙΕΥΘΥΝΣΗ ΑΝΩΤΕΡΗΣ ΚΑΙ ΑΝΩΤΑΤΗΣ ΕΚΠΑΙΔΕΥΣΗΣ
ΥΠΗΡΕΣΙΑ ΕΞΕΤΑΣΕΩΝ

ΠΑΓΚΥΠΡΙΕΣ ΕΞΕΤΑΣΕΙΣ 2016

ΤΕΧΝΟΛΟΓΙΑ (I) ΠΡΑΚΤΙΚΗΣ ΚΑΤΕΥΘΥΝΣΗΣ

Μάθημα: ΤΕΧΝΟΛΟΓΙΑ & ΕΡΓΑΣΤΗΡΙΑ ΓΡΑΦΙΚΩΝ ΤΕΧΝΩΝ

Ημερομηνία και ώρα εξέτασης: Τετάρτη, 25 Μαΐου 2016

08:00 - 11:00

Διάρκεια εξέτασης: Τρεις (3) ώρες

**ΤΟ ΕΞΕΤΑΣΤΙΚΟ ΔΟΚΙΜΙΟ ΑΠΟΤΕΛΕΙΤΑΙ ΑΠΟ ΕΝΝΕΑ (9) ΣΕΛΙΔΕΣ
ΣΥΜΠΕΡΙΛΑΜΒΑΝΟΜΕΝΟΥ ΤΟΥ ΕΞΩΦΥΛΛΟΥ**

Ο/Η εξεταζόμενος/η θα εφοδιαστεί με τα πιο κάτω:

- Το εξεταστικό δοκίμιο Α3
- Τρία (3) διαφανή φύλλα σχεδίασης (ρυζόχαρτο) μεγέθους Α4

ΟΔΗΓΙΕΣ:

- 1. Να απαντήσετε σε όλες τις ερωτήσεις και να κάνετε όλες τις εργασίες στο εξεταστικό δοκίμιο.**
- 2. Να χρησιμοποιήσετε τα διαφανή φύλλα σχεδίασης (ρυζόχαρτο) ως βοηθητικό μέσο.**
- 3. Τα διαφανή φύλλα σχεδίασης (ρυζόχαρτο) δεν επιστρέφονται.**
- 4. Να προσέξετε την ποιότητα της εργασίας σας.**

1. Να αντιστοιχίσετε **ορθά** τα πιο κάτω:

(μονάδες 4)

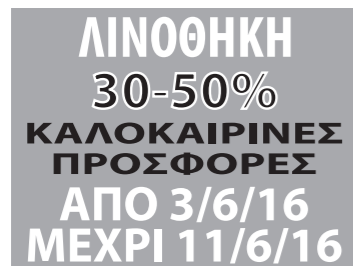
- α) Στήλες - περιθώρια
- β) Τετραχρωμία
- γ) Πίκμανση - Ρίγωμα
- δ) Γεμίσματα (Χαρτί)

Χώροι μεταξύ των ινών
CMYK
Χρώματα Παντόνε (PANTONE)
Πλέγμα
RGB
Κυτιοποιία

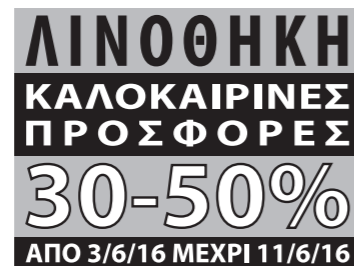
- α)
- β)
- γ)
- δ)

2. Σας δίνονται οι πιο κάτω διαφημίσεις για το κατάστημα «ΛΙΝΟΘΗΚΗ». (μονάδες 2)

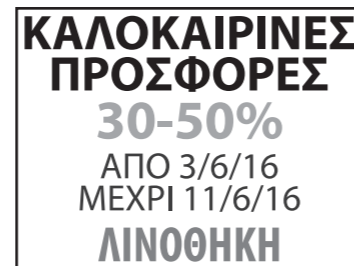
α) Να επιλέξετε και να κυκλώσετε τη σύνθεση με την **ορθή** ιεράρχηση κειμένου.



1



2



3

β) Να υπογραμμίσετε μία (1) από τις πιο κάτω λέξεις που χαρακτηρίζει τη γραμματοσειρά που χρησιμοποιήθηκε στο κείμενο των πιο πάνω συνθέσεων.

Με προεξοχές

Χειρόγραφα

Χωρίς προεξοχές

3. Να απαντήσετε **ορθό** ή **λάθος** στις πιο κάτω προτάσεις:

(μονάδες 4)

- α) Στη διεθνή τυποποιημένη σειρά A, η διάσταση του μεγέθους A2 είναι μικρότερη του μεγέθους A3.
- β) Στην κολλητή βιβλιοδεσία χρησιμοποιούμε θερμοπλαστικές γόμες.
- γ) Όταν αναφέρεται ότι ένα χαρτί έχει βάρος 150 γραμμάρια, εννοείται ότι έχει βάρος 150 γραμμάρια το μέγεθος χαρτιού A4.
- δ) Ένα δίχρωμο διαφημιστικό έντυπο τυπώνεται με χρώματα Παντόνε (PANTONE).

- α)
- β)
- γ)
- δ)

4. Σας δίνονται τα πιο κάτω λογότυπα.

(μονάδες 5)



1



2



3

α) Να επιλέξετε και να υπογραμμίσετε την κατηγορία στην οποία ανήκουν και τα τρία πιο πάνω λογότυπα.

Καλλιγραφικά

Ανθρωπομορφικά

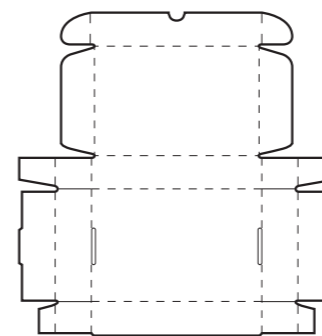
Γεωμετρικά

β) Να γράψετε δύο (2) χαρακτηριστικά ενός επιτυχημένου λογότυπου.

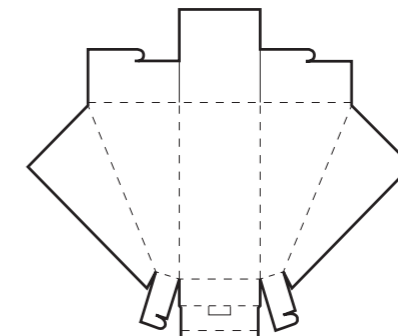
- 1
- 2

5. Σας δίνονται τα πιο κάτω αναπτύγματα κουτιών.

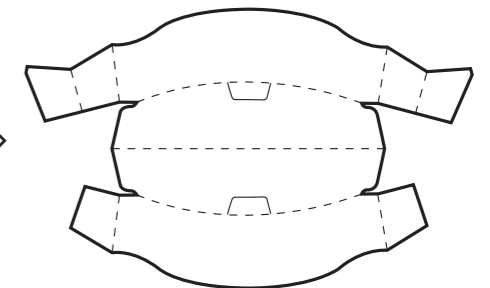
(μονάδες 5)



1



2



3

α) Να επιλέξετε και να κυκλώσετε το παραλληλεπίπεδο κουτί.

β) Να γράψετε δύο (2) απαιτήσεις που πρέπει να εκπληρώνει ένα κουτί για να μπορεί να συσκευαστεί ένα προϊόν σωστά.

- 1
- 2



1 2 3



1 2 3



1 2 3

6. Σας δίνεται η πιο πάνω σειρά διαφημιστικής εκστρατείας της «Πανελληνίας Ομοσπονδίας των Ζώων». Αφού την παρατηρήσετε να απαντήσετε **ορθά** στις ακόλουθες ερωτήσεις. (μονάδες 8)

α) Να κατονομάσετε τα αριθμημένα μέρη που συνθέτουν τις πιο πάνω διαφημίσεις.

- 1
- 2
- 3

β) Να υπογραμμίσετε την **ορθή** διάταξη κειμένου των πιο πάνω διαφημίσεων.

Αριστερή στοίχιση Δεξιά στοίχιση Κεντραρισμένη

γ) Να γράψετε μία (1) διαφορά που έχουν οι πιο πάνω διαφημίσεις.

.....

δ) Να γράψετε ένα (1) κοινό στοιχείο που έχουν οι πιο πάνω διαφημίσεις.

.....

ε) Να υπογραμμίσετε μία (1) κατηγορία στην οποία ανήκουν οι πιο πάνω διαφημίσεις.

Κοινωνική Καταναλωτική Πολιτική

στ) Να γράψετε το είδος της ισορροπίας που χρησιμοποιήθηκε για τη σύνθεση των πιο πάνω διαφημίσεων.

.....

7. Να σχεδιάσετε στην πιο κάτω μπαντάνα (μαντήλι) μια **έγχρωμη πρόταση για το λογότυπο** της εθελοντικής ομάδας εφήβων «**ΗΛΙΟΤΡΟΠΙΟ**» για το Φεστιβάλ της χρονιάς για την προώθηση του στόχου της σχολικής χρονιάς ενάντια στον ρατσισμό. Να χρησιμοποιήσετε μέχρι και τρία (3) χρώματα.

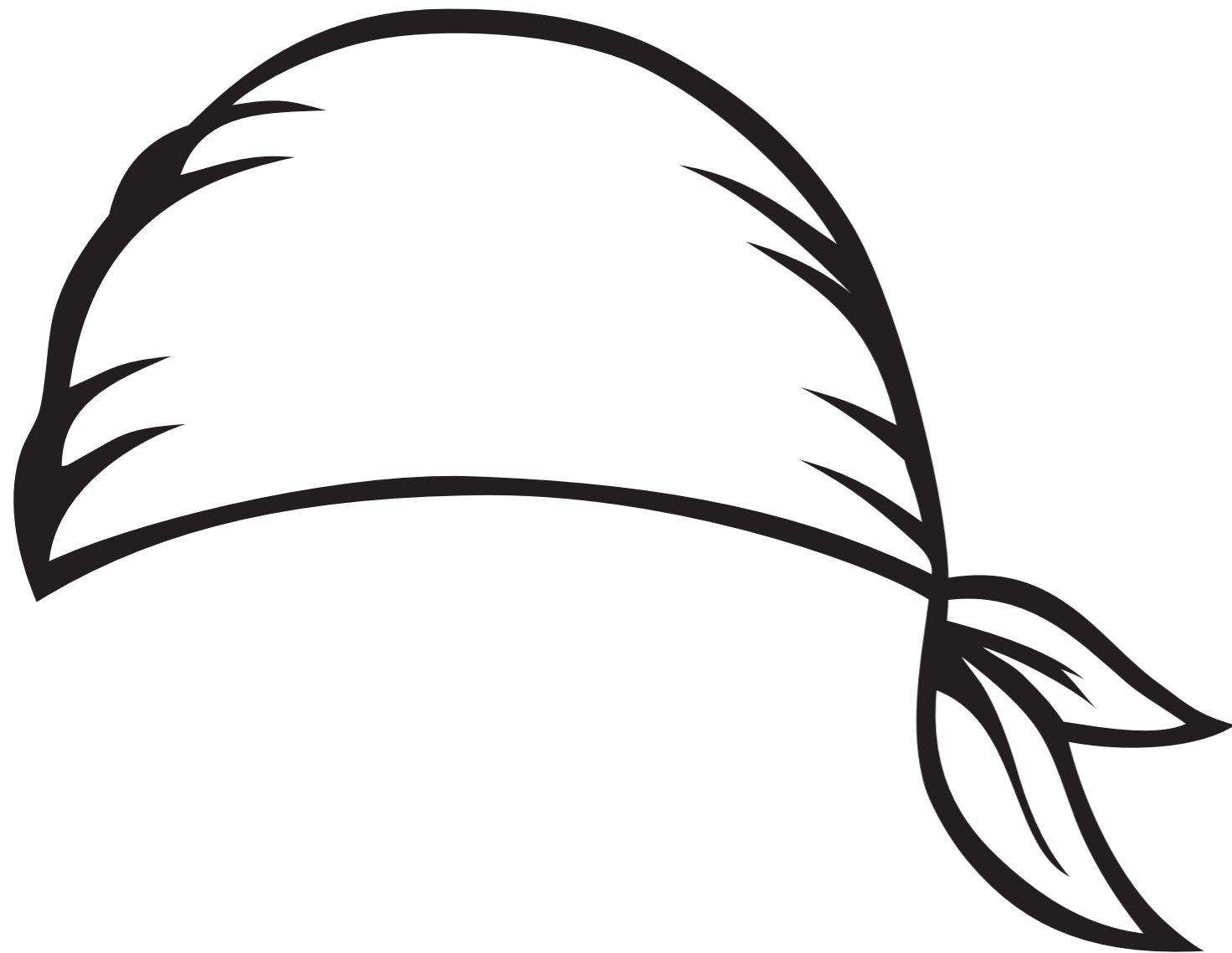
Το λογότυπο πρέπει να περιλαμβάνει την επωνυμία «**ΗΛΙΟΤΡΟΠΙΟ**».

Για το λογότυπό σας μπορείτε να αξιοποιήσετε το υλικό που σας δίνεται σε αυτή τη σελίδα.

(μονάδες 12)

Μπορείτε αν θέλετε, να προσθέσετε και άλλα δικά σας στοιχεία σχετικά με το θέμα. Τα στοιχεία μπορείτε να τα αξιοποιήσετε με αποτύπωση (αντιγραφή) στο μέγεθος και στη θέση που επιθυμείτε. Τα διαφανή φύλλα σχεδίασης (ρυζόχαρτο) τα οποία σας δόθηκαν να χρησιμοποιηθούν ως βοηθητικό μέσο και δεν θα τύχουν αξιολόγησης.

Η κοπή και η επικόλληση των στοιχείων δεν επιτρέπεται.



ηλιοτρόπιο ηλιοτρόπιο
ηλιοτρόπιο ηλιοτρόπιο
ηλιοτρόπιο ηλιοτρόπιο
ΗΛΙΟΤΡΟΠΙΟ ηλιοτρόπιο
ΗΛΙΟΤΡΟΠΙΟ ΗΛΙΟΤΡΟΠΙΟ
ΗΛΙΟΤΡΟΠΙΟ ΗΛΙΟΤΡΟΠΙΟ
ηλιοτρόπιο ΗΛΙΟΤΡΟΠΙΟ

8. Η εθελοντική ομάδα εφήβων «**ΗΛΙΟΤΡΟΠΙΟ**» διοργανώνει Φεστιβάλ για την προώθηση του στόχου της σχολικής χρονιάς ενάντια στον ρατσισμό. Σας ζητείται να σχεδιάσετε το διαφημιστικό πανό του Φεστιβάλ με θέμα: **ΑΠΟΔΟΧΗ - ΦΙΛΙΑ - ΑΛΛΗΛΕΓΓΥΗ**

Σας δίνονται:

- Το μέγεθος του διαφημιστικού πανό για προσχέδια (σελίδα 7)
- Το μέγεθος του διαφημιστικού πανό για τελική πρόταση (σελίδα 7)
- Ο τίτλος: **Φεστιβάλ 2016** (σελίδα 6)
- Το Θέμα: **ΑΠΟΔΟΧΗ - ΦΙΛΙΑ - ΑΛΛΗΛΕΓΓΥΗ** (σελίδα 6)
- Εικαστικά στοιχεία (σχέδια) (σελίδα 8)

Μπορείτε αν θέλετε, να προσθέσετε και άλλα δικά σας στοιχεία σχετικά με το θέμα.

Τα στοιχεία μπορείτε να τα αξιοποιήσετε με αποτύπωση (αντιγραφή) στο μέγεθος και στη θέση που επιθυμείτε στο εξεταστικό δοκίμιο. Τα διαφανή φύλλα σχεδίασης (ρυζόχαρτο) τα οποία σας δόθηκαν, να χρησιμοποιηθούν ως βοηθητικό μέσο και δεν θα τύχουν αξιολόγησης.

Η κοπή και η επικόλληση των στοιχείων δεν επιτρέπεται.

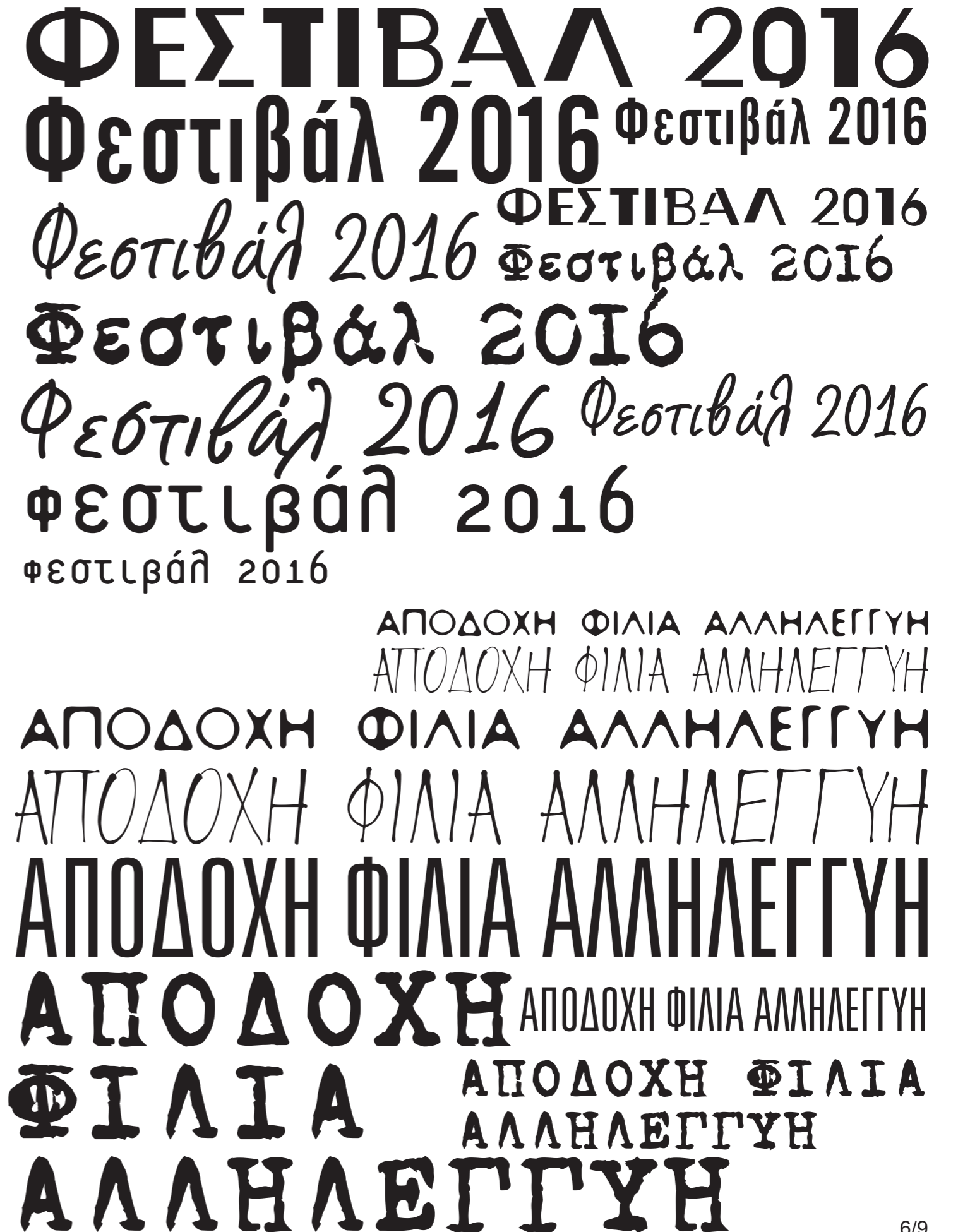
Σχεδιαστικές απαιτήσεις:

- α) Να δημιουργήσετε δύο (2) προσχέδια για το διαφημιστικό πανό του Φεστιβάλ. Στη σύνθεσή σας να συμπεριλάβετε τον τίτλο **Φεστιβάλ 2016**, το θέμα **ΑΠΟΔΟΧΗ - ΦΙΛΙΑ - ΑΛΛΗΛΕΓΓΥΗ** και εικαστικά στοιχεία.
- β) Να εκτελέσετε την **τελική σας πρόταση** με βάση τα προσχεδιά σας και να την αποδώσετε χρωματικά.

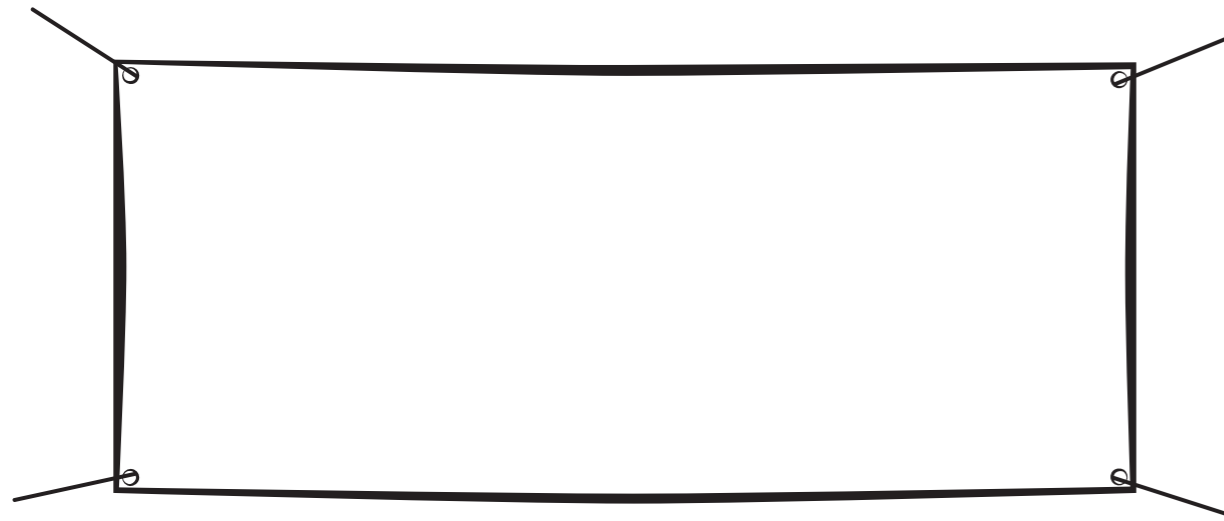
Η τελική σας πρόταση θα πρέπει να αποτελεί εξέλιξη των προσχεδίων σας.

Αξιολόγηση

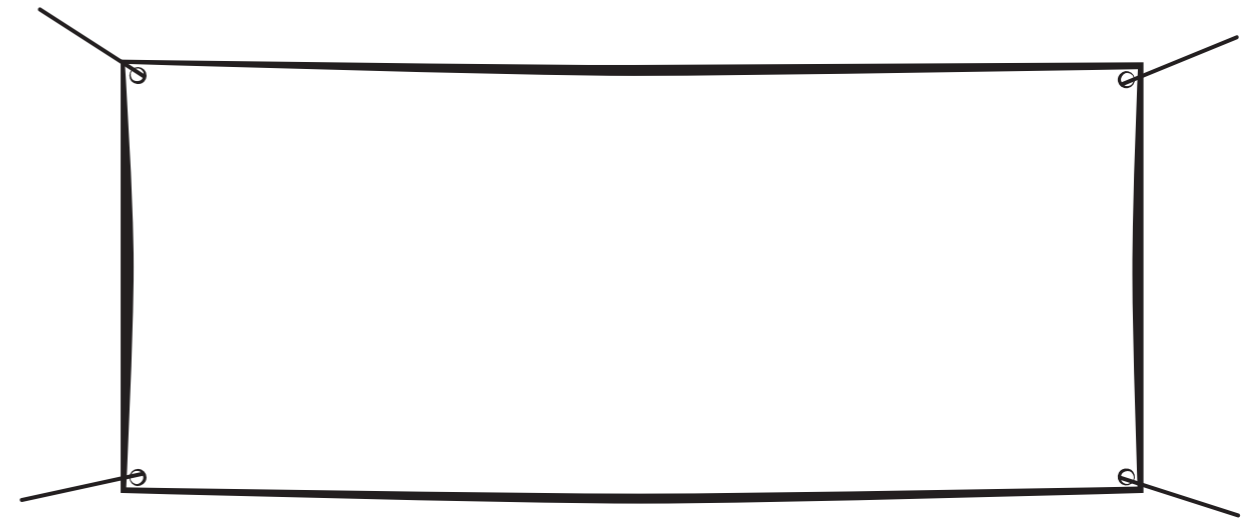
Προσχέδια	10 μονάδες
Διάταξη στοιχείων (τυπογραφικών και εικαστικών)	10 μονάδες
Εικονογράφηση (ποιότητα, στυλ)	20 μονάδες
Χρώμα (ορθή χρήση χρώματος)	10 μονάδες
Καταλληλότητα λύσης σε σχέση με το προϊόν	10 μονάδες
Σύνολο	60 μονάδες



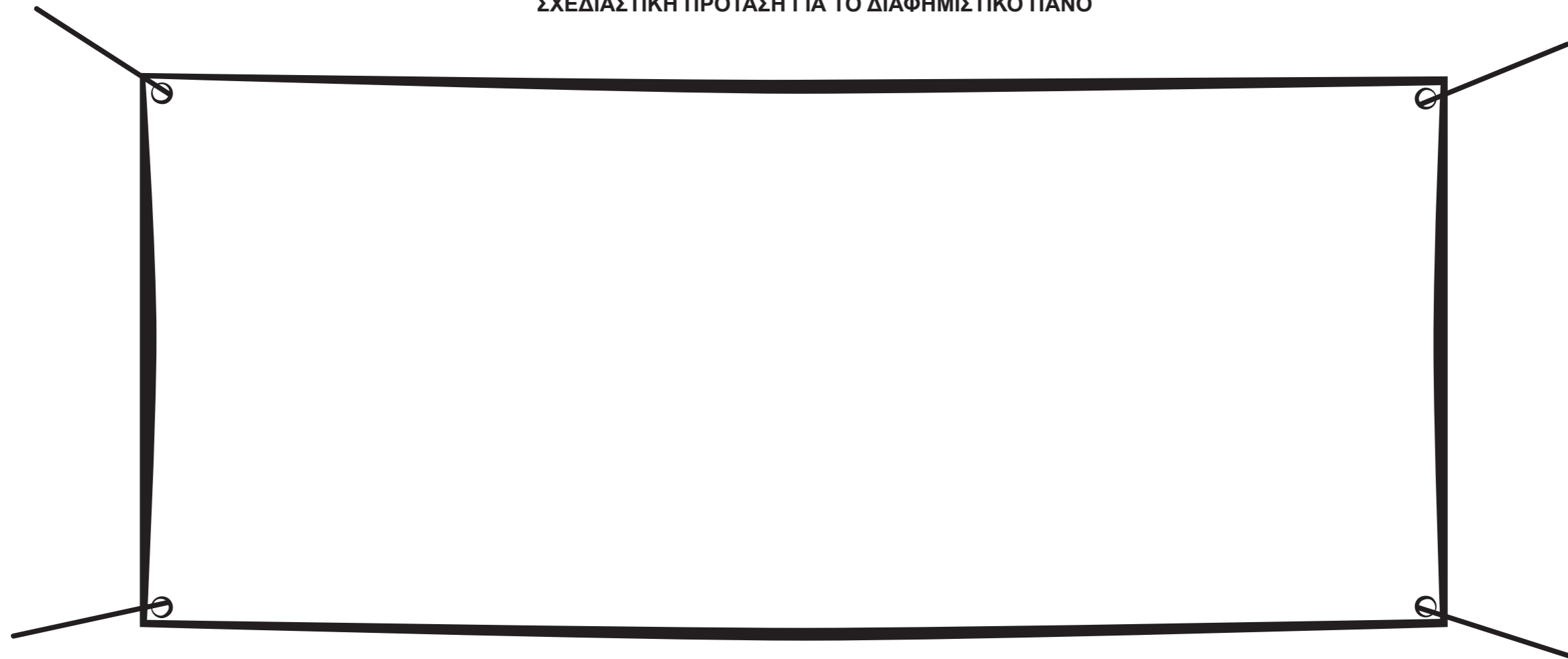
ΠΡΟΣΧΕΔΙΟ 1



ΠΡΟΣΧΕΔΙΟ 2



ΣΧΕΔΙΑΣΤΙΚΗ ΠΡΟΤΑΣΗ ΓΙΑ ΤΟ ΔΙΑΦΗΜΙΣΤΙΚΟ ΠΑΝΟ



Η κοπή και η επικόλληση των στοιχείων δεν επιτρέπεται.



ΠΡΟΧΕΙΡΟ

Αυτή η σελίδα δεν αξιολογείται.

ΠΡΟΧΕΙΡΟ