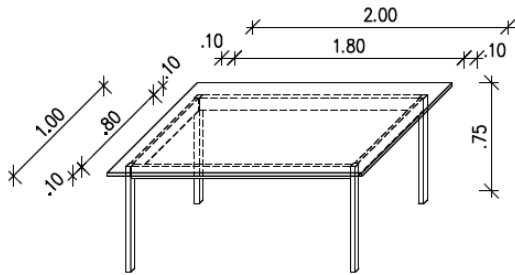
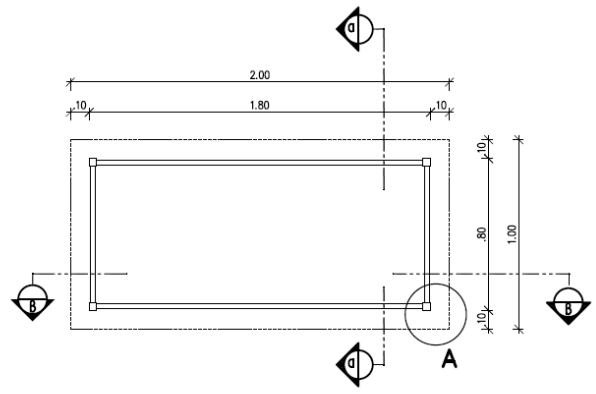


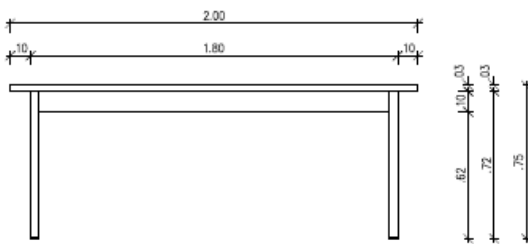
ΚΙΝΗΤΟΣ ΠΑΓΚΟΣ ΕΙΚΑΣΤΙΚΗΣ ΔΗΜΙΟΥΡΓΙΑΣ



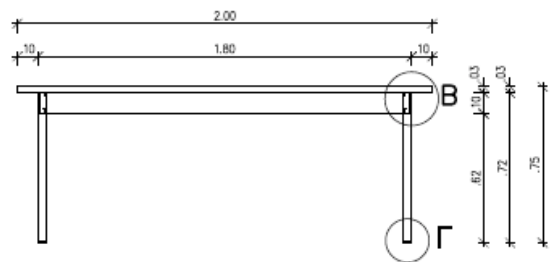
ΙΣΟΜΕΤΡΙΚΟ ΚΙΝΗΤΟΥ ΠΑΓΚΟΥ ΕΙΚΑΣΤΙΚΗΣ ΔΗΜΙΟΥΡΓΙΑΣ



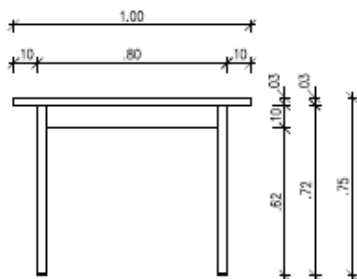
ΚΑΤΟΨΗ



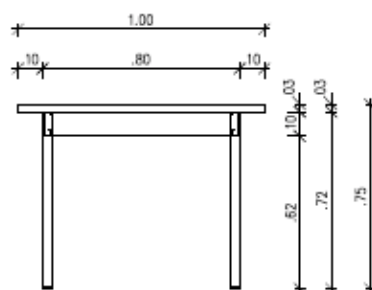
ΠΡΟΣΟΨΗ



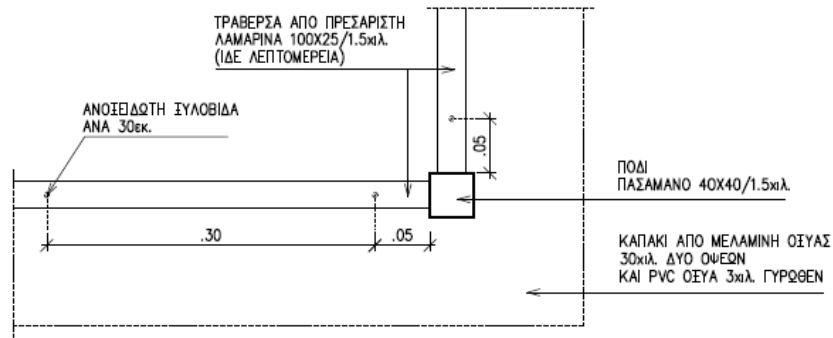
ΤΟΜΗ β - β



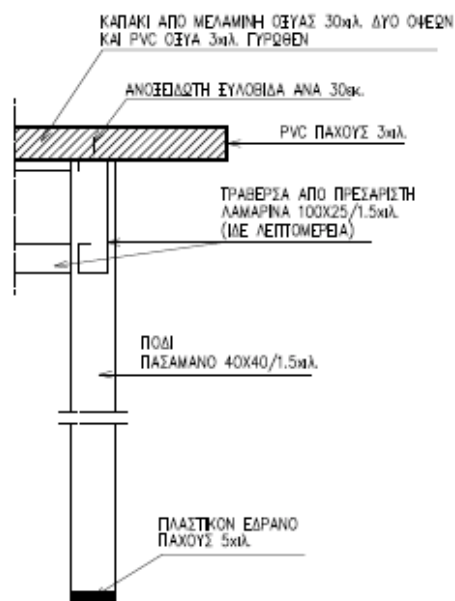
ΠΛΑΓΙΑ ΟΨΗ



ΤΟΜΗ α - α



ΛΕΠΤΟΜΕΡΕΙΑ Α



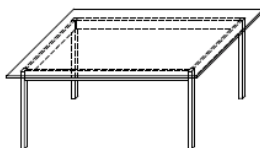
ΛΕΠΤΟΜΕΡΕΙΑ Β+Γ



ΣΗΜΕΙΩΣΕΙΣ

- Οι διαστάσεις του επίπλου αφορούν σε νέα σχολικά κτίρια και είναι ενδεικτικές. Σε περιπτώσεις ανακαίνισης υφιστάμενων αιθουσών να ληφθεί υπόψη ο διαθέσιμος χώρος.
- Ο πάγκος να χωρεί 4 ή 6 κόλλες A2 (42X59,4εκ.) με χώρο μεταξύ τους για τοποθέτηση υλικών όπως παλέτες, πινέλα και δοχεία με νερό.

ΤΕΧΝΙΚΑ ΔΕΔΟΜΕΝΑ



- Ο πάγκος κατασκευάζεται στις διαστάσεις που αναγράφονται στα σχέδια.
- Τα πόδια του μεταλλικού σκελετού να είναι από πασαμάνο 40X40/1.5 χιλ. και οι τραβέρσες από πρεσαριστή λαμαρίνα 100X25X1.5 χιλ. (ως λεπτομέρεια).
- Οι ηλεκτροκολλήσεις μεταξύ των μεταλλικών μερών είναι τύπου συνεχούς συρραφής.
- Τα μεταλλικά μέρη βάφονται σε θάλαμο βαφής με ψεκασμό (SPRAY GUN) μία στρώση αστάρι και δύο στρώσεις βαφή τελειώματος (FINISH) ακρυλικού υδατοδιαλυτού τύπου ή με ηλεκτροστατική βαφή τύπου εποξικού πολυεστέρα, αφού προηγουμένως το μέταλλο καθαριστεί και απολαδωθεί.
- Στο κάτω μέρος του μεταλλικού ποδιού εφαρμόζεται πλαστικό έδρανο πάχους 5 χιλ. υψηλής αντοχής.
- Το καπάκι να κατασκευαστεί από πλακάτζ μελαμίνη οξυά δύο όψεων πάχους 30 χιλ. με PVC οξυά 3 χιλ. γύρωθεν.
- Το καπάκι να βιδωθεί στο κάτω μέρος των τραβέρσων με ανοξειδωτες ξυλόβιδες.
- Η πρώτη βίδα εφαρμόζεται σε απόσταση 5 εκ. από το πόδι και οι υπόλοιπες ανά 30 εκ. μεταξύ τους.
- Όλες οι διαστάσεις αναγράφονται σε μέτρα.