

ΔΙΑΓΩΝΙΣΜΑ Α΄ ΤΡΙΜΗΝΟΥ

Μάθημα: ΒΙΟΛΟΓΙΑ	Ημερομ.:
Τμήμα:	Περίοδος:
Καθηγητής:	Διάρκεια: 40΄
Όνοματεπώνυμο μαθητή/τριας:	ΟΜΑΔΑ: Α΄
Κ Α Λ Η Ε Π Ι Τ Υ Χ Ι Α	

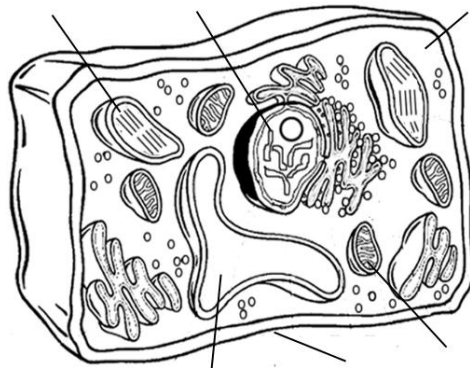
1. Να γράψετε δίπλα από κάθε πρόταση **(Σ)** εάν είναι σωστή και **(Λ)** εάν είναι λανθασμένη.

- α) Ο βάτραχος είναι πολυκύτταρος οργανισμός ()
- β) Όλες οι γάτες ανήκουν στο ίδιο είδος () M=1

2. Να συμπληρώσετε τις προτάσεις:

- α) Για την αναπνοή των φυτών και των ζώων είναι απαραίτητο το
- β) Τα κύτταρα μπορείς να τα δεις μόνο με το M=1

3. Στο πιο κάτω σχήμα του κυττάρου σημειώστε α) το κυτταρικό τοίχωμα, β) τον πυρήνα, γ) το κυτταρόπλασμα, δ) το μιτοχόνδριο, ε) το χλωροπλάστη και στ) το χυμοτόπιο. M=3



4. Να τοποθετήσετε στην κατάλληλη στήλη τις λέξεις – έννοιες που ακολουθούν:

καρδιά, ακρίδα, μάτι, νευρικό σύστημα, μηλιά, φύλλο, αγωγός ιστός, ερυθρό αιμοσφαίριο. M=2

Κύτταρο	Ιστός	Όργανο	Σύστημα οργάνων	Οργανισμός

5. Όλοι οι οργανισμοί τρέφονται. Τι εξασφαλίζουν με την τροφή τους οι οργανισμοί; M=1

- α)
- β)

6. Να αντιστοιχίσετε τους όρους της αριστερής στήλης με τις προτάσεις της δεξιάς στήλης: M=2

- | | | | |
|-----------------|---|---|--------------------------------------------------------|
| Ιστός | • | • | Δομική και λειτουργική μονάδα ενός οργανισμού |
| Σύστημα οργάνων | • | • | Σύνολο κυττάρων όμοιων μορφολογικά και |
| Όργανο | • | | ειδικευμένων στην ίδια λειτουργία |
| Κύτταρο | • | • | Αποτελείται από διαφορετικούς ιστούς και κάνει μια |
| | | | συγκεκριμένη λειτουργία για έναν πολυκύτταρο οργανισμό |
| | | • | Σύνολο οργάνων που συνεργάζονται για να κάνουν |
| | | | μια βασική λειτουργία ενός πολυκύτταρου οργανισμού |

7. Να αντιστοιχίσετε τα χαρακτηριστικά των οργανισμών της στήλης I με τις φράσεις της στήλης II:

- | I | | II | |
|----------------|---|----|--------------------------------------------------|
| Αναπαραγωγή | • | • | Αντίδραση στις μεταβολές του περιβάλλοντος |
| Ανάπτυξη | • | • | Δημιουργία νέων οργανισμών |
| Ερεθιστικότητα | • | • | Απελευθέρωση της ενέργειας που υπάρχει στη τροφή |
| Αναπνοή | • | • | Αποβολή άχρηστων ουσιών |
| Απέκκριση | • | | |

M=4

8. Να γράψετε δίπλα από κάθε πρόταση τη δομή ή το οργανίδιο του κυττάρου που ταιριάζει. Δίνονται οι δομές/οργανίδια του κυττάρου: μιτοχόνδρια, κυτταρικό τοίχωμα, χλωροπλάστες, πυρήνας, πλασματική μεμβράνη.

- α) Ρυθμίζει τη δομή και τη λειτουργία του κυττάρου
- β) Εξασφαλίζουν ενέργεια στο κύτταρο
- γ) Ελέγχει την είσοδο και έξοδο ουσιών από το κύτταρο
- δ) Οργανίδια στα οποία γίνεται η φωτοσύνθεση
- ε) Προσφέρει στήριξη στο φυτικό κύτταρο M=2,5

9. Να γράψετε δύο διαφορές μεταξύ φυτικού και ζωικού κυττάρου. M=2

- α).....
- β).....

10. Όλοι οι οργανισμοί κατατάσσονται σε 5 βασίλεια (ομάδες): τα μονήρη, τα πρώτιστα, τα φυτά, τα ζώα και τους μύκητες. Να σημειώσετε κάτω από κάθε εικόνα το βασίλειο στο οποίο ανήκει καθένας από τους παρακάτω οργανισμούς. (μον.1,5)



.....

.....

.....