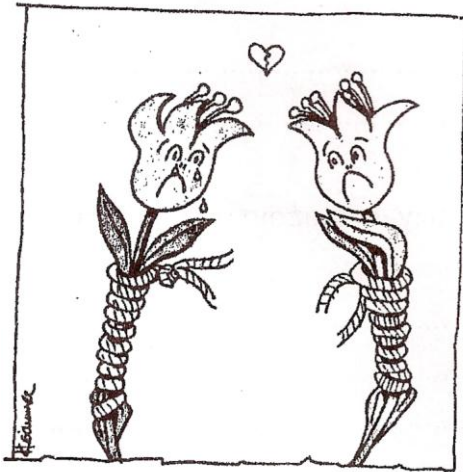


ΕΠΙΚΟΝΙΑΣΗ-ΓΟΝΟΜΟΠΟΙΗΣΗ

1. Ένας τρόπος, με τον οποίο μπορεί να γίνει η αναπαραγωγή στα φυτά είναι να ζευγαρώσουν τα αρσενικά γεννητικά κύτταρα (γυρεόκοκκοι) με τα θηλυκά γεννητικά κύτταρα (ωάρια).



Να απαντήστε στα πιο κάτω:

α. Τα φυτά μπορούν να μετακινηθούν;

.....

β. Πώς καταφέρνουν λοιπόν να συναντηθούν οι γυρεόκοκκοι (γύρη) με τα ωάρια;

.....

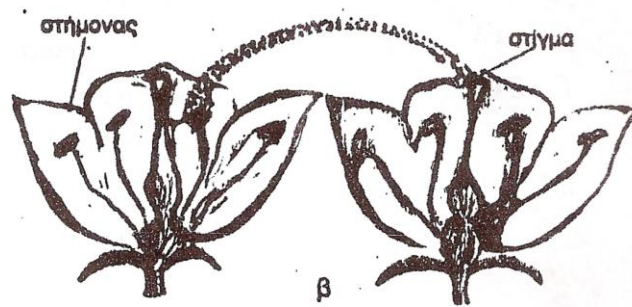
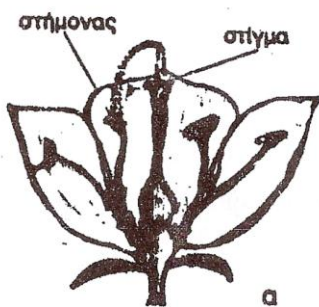
γ. Ποιοι είναι οι συνηθισμένοι τρόποι μεταφοράς της γύρης από τον ανθήρα στο στίγμα του υπέρου;

(1) (2)

δ. Πώς ονομάζεται η διαδικασία της μεταφοράς της γύρης στο στίγμα του υπέρου;

.....

2. α. Τα πιο κάτω σχήματα δείχνουν τα δύο είδη της επικονίασης. Να γράψετε κάτω από το κάθε ένα το είδος της επικονίασης που δείχνει.



.....

.....

β. Ποιο από τα δύο είδη επικονίασης προτιμάται στη φύση και γιατί;

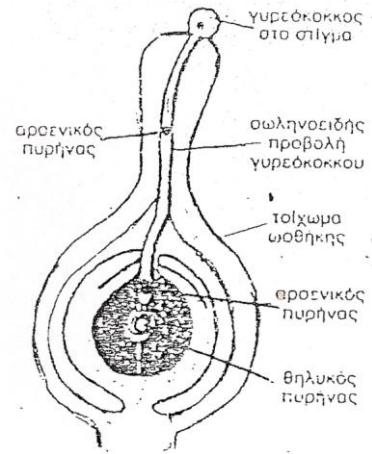
.....

.....

3. Το διπλανό σχήμα δείχνει τη διαδικασία της γονιμοποίησης.

Να συμπληρώσετε τα κενά:

α. Γονιμοποίηση είναι η του πυρήνα. Από τη γονιμοποίηση προκύπτει το το οποίο τελικά δίνει το (φυτικό έμβρυο και κοτυληδόνες). Όταν το σπέρμα βρεθεί σε κατάλληλες συνθήκες, θα και θα δώσει ένα νέο



4. Ποια η διαφορά της επικονίασης από τη γονιμοποίηση;

.....

5. Ποιος είναι ο ρόλος του άνθους στη ζωή ενός φυτού;

.....

6. Να περιγράψετε τον κύκλο της ζωής ενός φυτού.

.....

