

ΛΥΚΕΙΟ

ΣΧΟΛΙΚΗ ΧΡΟΝΙΑ

Δοκίμιο Αξιολόγησης Α τετράμηνου στο Προοπτικό

Τάξη: Γ

Ενότητα: Προοπτικό μικρής οικοδομής

Διάρκεια: 90 λεπτά

Ημερομηνία:

Όνομα εκπαιδευτικού:

ΟΔΗΓΙΕΣ

1. Να αναγράψετε στο φύλλο σχεδίασης τα στοιχεία σας.
2. Οι βοηθητικές γραμμές να παραμένουν στο σχέδιο.
3. Να προσεχθεί η τοποθέτηση του σχεδίου στο φύλλο σχεδίασης.

ΑΣΚΗΣΗ (Σύνολο Μονάδων 100)

Δίνονται:

- α) η κάτοψη των περιμετρικών τοίχων μιας μικρής οικοδομής και οι δύο όψεις Α' και Β'
β) η κάτοψη της μικρής οικοδομής, τοποθετημένη υπό κλίση 45° ως προς τη γραμμή εδάφους τυπωμένη και στο φύλλο σχεδίασης (Α3)

Ζητούνται:

α) Να σχεδιάσετε το προοπτικό της οικοδομής, αν θεωρηθεί ότι:

- η γραμμή παρατήρησης **ΚΟ** είναι κάθετη πάνω στη γραμμή εδάφους.
- ο παρατηρητής **Ο** απέχει **15** μέτρα από τη γραμμή εδάφους και παρατηρεί από ύψος **1.80** μέτρα.

(Μον. 70)

Κλίμακα σχεδίασης 1:100

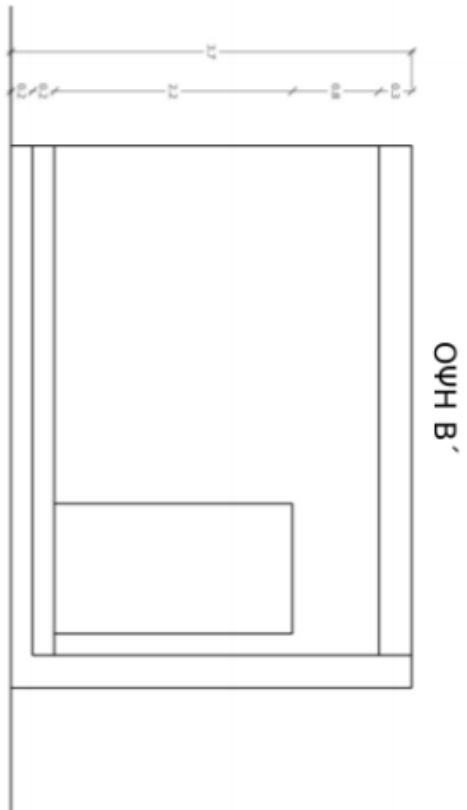
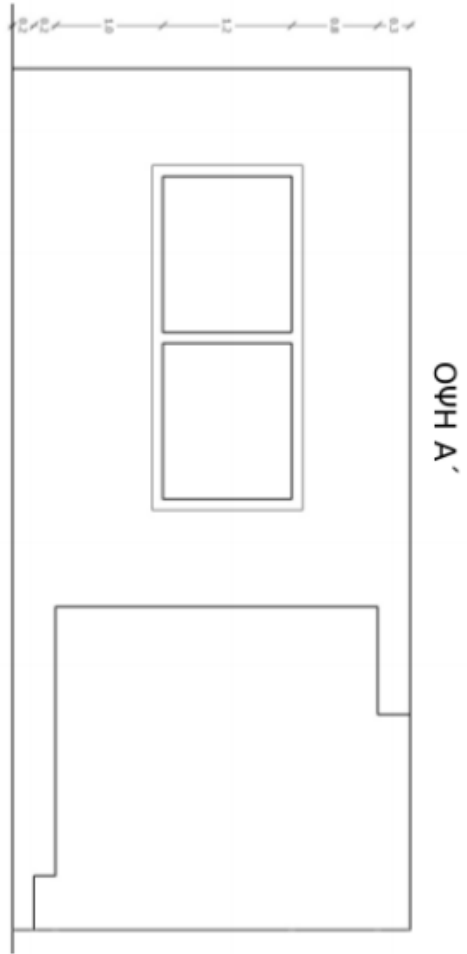
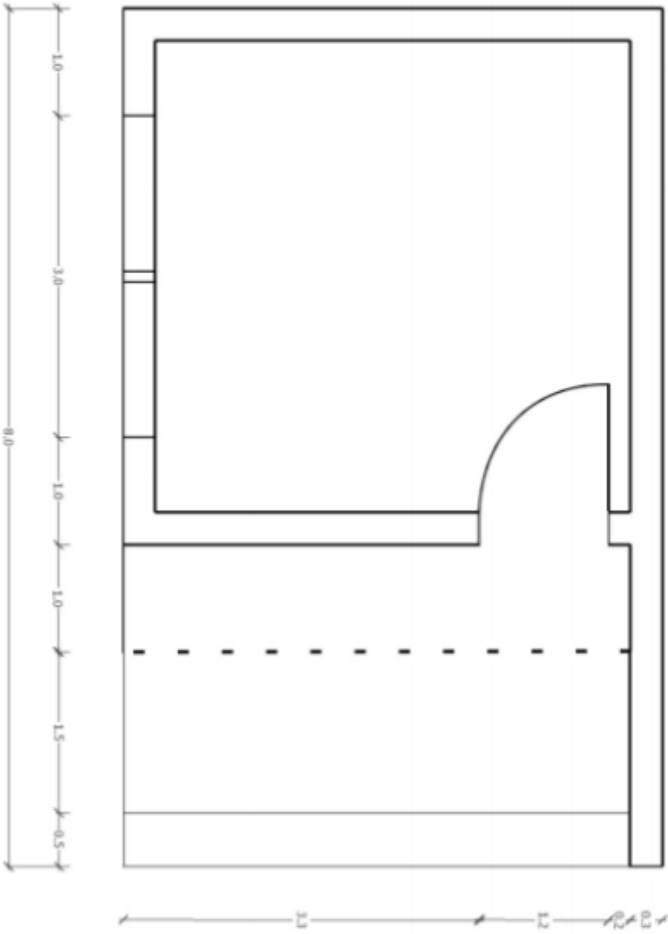
Οι διαστάσεις δίνονται σε μέτρα.

β) Να αποδώσετε τη σύνθεση με διαφανή χρώματα της επιλογής σας (νερομπογιά, μολύβια ακουαρέλας, χρωματιστά μολύβια) και φωτοσκίαση με κατεύθυνση φωτός δικής σας επιλογής.

(Μον. 30)

Να έχετε επιτυχία!

ΚΑΤΟΨΗ



Κ

ΓΡΑΜΜΗ ΕΔΑΦΟΥΣ

