

ΥΠΟΥΡΓΕΙΟ ΠΑΙΔΕΙΑΣ ΚΑΙ ΠΟΛΙΤΙΣΜΟΥ
ΔΙΕΥΘΥΝΣΗ ΑΝΩΤΕΡΗΣ ΚΑΙ ΑΝΩΤΑΤΗΣ ΕΚΠΑΙΔΕΥΣΗΣ
ΥΠΗΡΕΣΙΑ ΕΞΕΤΑΣΕΩΝ

ΠΑΓΚΥΠΡΙΕΣ ΕΞΕΤΑΣΕΙΣ 2017

ΤΕΧΝΟΛΟΓΙΑ (I) ΤΕΧΝΙΚΩΝ ΣΧΟΛΩΝ ΠΡΑΚΤΙΚΗΣ ΚΑΤΕΥΘΥΝΣΗΣ

ΜΑΘΗΜΑ : ΤΕΧΝΟΛΟΓΙΑ ΚΟΜΜΩΤΙΚΗΣ (266)

ΗΜΕΡΟΜΗΝΙΑ : ΤΡΙΤΗ, 30 ΜΑΪΟΥ 2017

ΩΡΑ ΕΞΕΤΑΣΗΣ : 08:00 – 10:30

Επιτρεπόμενη διάρκεια γραπτού 2,5 ώρες (150 λεπτά)

Το εξεταστικό δοκίμιο αποτελείται από δώδεκα (12) σελίδες και τρία μέρη (Α΄, Β΄ και Γ΄)

ΟΔΗΓΙΕΣ:

1. Να απαντήσετε σε όλες τις ερωτήσεις.
2. Όλες οι ερωτήσεις να απαντηθούν στο εξεταστικό δοκίμιο.
3. Απαγορεύεται η χρήση διορθωτικού υγρού ή άλλου διορθωτικού υλικού.

ΜΕΡΟΣ Α΄ : Το μέρος Α΄ αποτελείται από 12 ερωτήσεις.

Κάθε ορθή απάντηση βαθμολογείται με 4 μονάδες.

1. Με βάση τους κανόνες ασφάλειας και υγείας στο κομμωτήριο να αναφέρετε τέσσερις (4) κανόνες που αφορούν στην ορθή χρήση και αποθήκευση των χημικών ουσιών.

.....
.....
.....
.....
.....

2. Να αναφέρετε:

(α) Τέσσερις (4) κανόνες που πρέπει να τηρούνται για την καθαριότητα και υγιεινή του εργασιακού χώρου.

.....
.....
.....
.....
.....
.....

(β) Τη διαδικασία καθαρισμού, αποστείρωσης και συντήρησης των ψαλιδιών.

.....
.....
.....
.....

3. Να κατονομάσετε οκτώ (8) παράγοντες που πρέπει να ληφθούν υπόψη στο σχεδιασμό ενός κομμωτηρίου, με στόχο τη μεγιστοποίηση της απόδοσής του.

.....
.....
.....
.....

.....
.....
.....
.....
.....
.....

4. Να αναφέρετε οκτώ (8) καθήκοντα που εκτελεί ο υπάλληλος υποδοχής κομμωτηρίου.

.....
.....
.....
.....
.....
.....
.....
.....
.....
.....

5. Να αναφέρετε τέσσερις (4) προτάσεις διαπραγμάτευσης που χρησιμοποιούνται, για την αντιμετώπιση τηλεφωνικών παραπόνων.

.....
.....
.....
.....
.....

6. Να εξηγήσετε τους πιο κάτω όρους που αφορούν στην οικονομική διαχείριση μιας επιχείρησης Κομμωτηρίου :

(α) Σταθερό κόστος

.....
.....

(β) Μεταβλητό κόστος

.....
.....

(γ) Καθαρό κέρδος μιας επιχείρησης κομμωτηρίου

.....
.....

7. Η ατομική επιχείρηση είναι η πιο συνήθης στα Κυπριακά δεδομένα.
Να αναφέρετε δύο (2) πλεονεκτήματα και δύο (2) μειονεκτήματα της ατομικής επιχείρησης.

.....
.....
.....
.....
.....
.....
.....
.....

8. Πιο κάτω δίνονται δύο (2) τύποι αλωπεκίας.
Να αναφέρετε δύο (2) λόγους που προκαλούν τον κάθε τύπο.

(α) Γυροειδής αλωπεκία.

.....
.....
.....

(β) Διάχυτη αλωπεκία.

.....
.....
.....

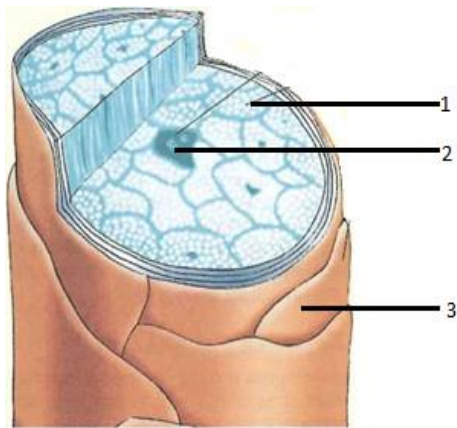
9. Να περιγράψετε δύο (2) πλεονεκτήματα και δύο (2) μειονεκτήματα που προκύπτουν κατά τον καταμερισμό της εργασίας σε ένα Κομμωτήριο.

.....
.....
.....
.....
.....
.....
.....

10. Στο σχήμα 1 παρουσιάζεται η δομή της τρίχας.

α) Να κατονομάσετε τα τρία (3) στρώματα από τα οποία αποτελείται η τρίχα.

(β) Να αναπτύξετε ένα από αυτά.



Σχήμα 1: Στρώματα της τρίχας

- (α) 1.
2.
3.

(β).....
.....
.....
.....
.....
.....

11. Να χαρακτηρίσετε ποιες από τις παρακάτω ασθένειες των μαλλιών και του δέρματος της κεφαλής είναι **μεταδοτικές** και ποιες **μη μεταδοτικές**.

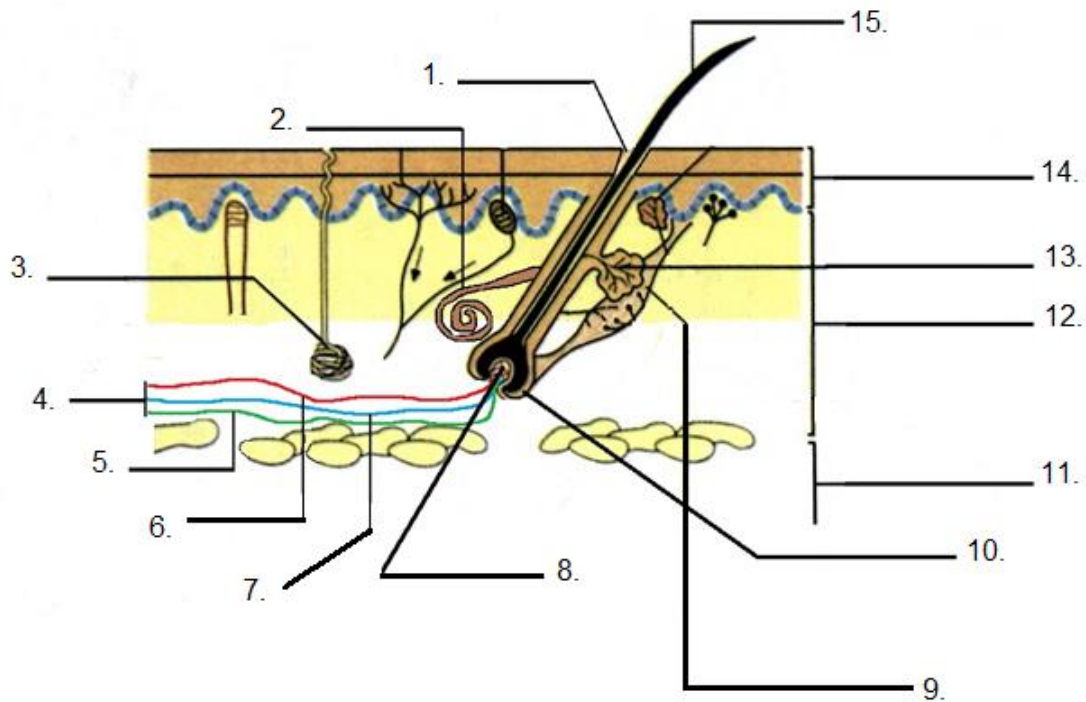
- (α) Πιτυρίδα
- (β) Τριχοφυτίαση (τριχοφάγος)
- (γ) Ψώρα
- (δ) Λιπαρότητα
- (ε) Ψείρες (φθειρίαση)
- (στ) Θυλακίτιδα
- (ζ) Τριχοπτίλωση (Ψαλίδα)
- (η) ψωρίαση

12. Κυκλώστε το **Σ** για κάθε σωστή και το **Λ** για κάθε λάθος απάντηση.

- (α) Τα δύο στάδια ανάπτυξης της τρίχας είναι το αναγενές και το τελογενές. Σ / Λ
- (β) Μελανίνη είναι η χρωστική ουσία που δίνει χρώμα στα μαλλιά και βρίσκεται στο περιτρίχιο. Σ / Λ
- (γ) Η ουλωτική αλωπεκία θεραπεύεται με προϊόντα στο κομμωτήριο. Σ / Λ
- (δ) Η αλωπεκία δεν είναι ασθένεια αλλά μπορεί να είναι σύμπτωμα ασθένειας. Σ / Λ
- (ε) Ο σταφυλόκοκκος είναι ασθένεια της τρίχας που δημιουργεί απώλεια του χρώματος στα μαλλιά. Σ / Λ
- (στ) Με τον όρο λιπαρότητα εννοούμε την αυξημένη παραγωγή σμήγματος. Σ / Λ
- (ζ) Τα μαλλιά μεγαλώνουν κατά μέσο όρο 2,50 εκ. το μήνα. Σ / Λ
- (η) Τα στρώματα της επιδερμίδας είναι πέντε (5). Σ / Λ

**ΜΕΡΟΣ Β΄: Το μέρος Β΄ αποτελείται από τέσσερις (4) ερωτήσεις.
Κάθε ορθή απάντηση βαθμολογείται με 8 μονάδες.**

13. Στο σχήμα 2 παρουσιάζεται η δομή της τρίχας και του δέρματος.
Να κατονομάσετε οκτώ (8) από τα δεκαπέντε (15) μέρη που φαίνονται
πιο κάτω.



Σχήμα 2: Δομή τρίχας – δέρματος

1.
2.
3.
4.
5.
6.
7.
8.
9.

- 10.....
- 11.....
- 12.....
- 13.....
- 14.....
- 15.....

14. Είσαι κομμωτής/τρια και προωθείς υπηρεσίες και προϊόντα κομμωτηρίου σε πελάτες, με σκοπό την αύξηση των πωλήσεων.

(α) Να αναφέρετε τέσσερις (4) αρχές πώλησης που πρέπει να εφαρμόζονται.

.....

.....

.....

.....

.....

.....

.....

.....

(β) Να αναφέρετε οκτώ (8) τρόπους διαφήμισης ενός κομμωτηρίου.

.....

.....

.....

.....

.....

.....

.....

.....

15. (α) Να εξηγήσετε τι είναι το “ Βιογραφικό Σημείωμα “ (CV)

.....

.....

.....
.....

(β) Να αναφέρετε πέντε (5) σημεία που πρέπει να περιλαμβάνει ένα βιογραφικό σημείωμα.

Προσοχή: Να μη γίνει αναφορά σε προσωπικά στοιχεία.

.....
.....
.....
.....
.....
.....
.....

(γ) Να εξηγήσετε ποιος είναι ο ρόλος της συνοδευτικής επιστολής.

.....
.....
.....
.....

16. (α) Να περιγράψετε την κλινική εικόνα της οξείας αλλεργικής δερματίτιδας. Στην περιγραφή να γίνει αναφορά τουλάχιστον σε τέσσερα (4) σημεία.

.....
.....
.....
.....

(β) Να αναφέρετε δύο (2) τρόπους πρόληψης της αλλεργικής δερματίτιδας.

.....
.....
.....
.....

ΜΕΡΟΣ Γ΄: Το μέρος Γ΄ αποτελείται από 2 ερωτήσεις.

Κάθε ορθή απάντηση βαθμολογείται με 10 μονάδες.

17. Για την καλή και σωστή λειτουργία του κομμωτηρίου, όσον αφορά τις υποχρεώσεις των εργοδοτών και των εργαζομένων να αναφέρετε:

(α) Πέντε (5) υποχρεώσεις των εργοδοτών έναντι των εργαζομένων.

.....
.....
.....
.....
.....
.....
.....
.....
.....
.....

(β) Πέντε (5) υποχρεώσεις των εργαζομένων έναντι των εργοδοτών τους.

.....
.....
.....
.....
.....
.....
.....
.....
.....
.....

18. Σχετικά με τα αρχεία που τηρούνται σε ένα Κομμωτήριο:

(α) Να αναπτύξετε τέσσερις (4) λόγους για τους οποίους χρειάζεται να τηρούμε βιβλίο ραντεβού πελατών σε ένα κομμωτήριο.

.....
.....

.....
.....
.....
.....
.....
.....

(β) Να δώσετε τέσσερις (4) λόγους για τούς οποίους θεωρείται σημαντική η εγγραφή αγορών και απογραφή αποθεμάτων σε ένα κομμωτήριο.

.....
.....
.....
.....
.....
.....
.....
.....

(γ) Να αναφέρετε τέσσερις (4) πληροφορίες που πρέπει να περιλαμβάνονται στο φάκελο εργαζομένων.

.....
.....
.....
.....
.....
.....

----- ΤΕΛΟΣ ΕΞΕΤΑΣΗΣ -----

ΠΡΟΧΕΙΡΟ