

## ΠΑΓΚΥΠΡΙΕΣ ΕΞΕΤΑΣΕΙΣ ΠΡΟΣΒΑΣΗΣ 2022

Μάθημα: **ΤΕΧΝΟΛΟΓΙΑ Τ.Σ.  
ΘΕΩΡΗΤΙΚΗΣ ΚΑΤΕΥΘΥΝΣΗΣ  
ΓΡΑΦΙΚΕΣ ΤΕΧΝΕΣ ΙΙΙ (405)**

Ημερομηνία και ώρα εξέτασης: **Τρίτη, 21 Ιουνίου 2022  
08:00 - 11:00**

**ΤΟ ΕΞΕΤΑΣΤΙΚΟ ΔΟΚΙΜΙΟ ΑΠΟΤΕΛΕΙΤΑΙ ΑΠΟ ΟΚΤΩ (8) ΣΕΛΙΔΕΣ**

Ο/Η εξεταζόμενος/η θα εφοδιαστεί με τα παρακάτω:

- Ένα (1) έντυπο A4 (χαρτονάκι)
- Το εξεταστικό δοκίμιο μεγέθους A3
- Τρία (3) διαφανή φύλλα σχεδίασης (ριζόχαρτα) μεγέθους A4

### **ΟΔΗΓΙΕΣ:**

1. Στο έντυπο A4 (χαρτονάκι) να συμπληρώσετε όλα τα κενά με τα στοιχεία που ζητούνται. Στο τέλος της εξέτασης το έντυπο A4 (χαρτονάκι) θα επισυναφθεί στο εξεταστικό δοκίμιο από τον επιτηρητή.
2. Να απαντήσετε σε όλες τις ερωτήσεις και να εκτελέσετε όλες τις εργασίες στο εξεταστικό δοκίμιο.
3. Να χρησιμοποιήσετε τα διαφανή φύλλα σχεδίασης (ριζόχαρτα) ως βοηθητικό μέσο.
4. Τα διαφανή φύλλα σχεδίασης (ριζόχαρτα) δεν επιστρέφονται.
5. Δεν επιτρέπεται η χρήση διορθωτικού υγρού ή διορθωτικής ταινίας.
6. Να απαντήσετε σε όλα τα θέματα μόνο με μπλε πένα ανεξίτηλης μελάνης.
7. Να προσέξετε την ποιότητα της εργασίας σας.

1. Δίνεται το παρακάτω **ΑΝΑΠΤΥΓΜΑ** μίας χάρτινης συσκευασίας.  
Αφού το παρατηρήσετε, να απαντήσετε στα ακόλουθα ερωτήματα:

(μονάδες 4)

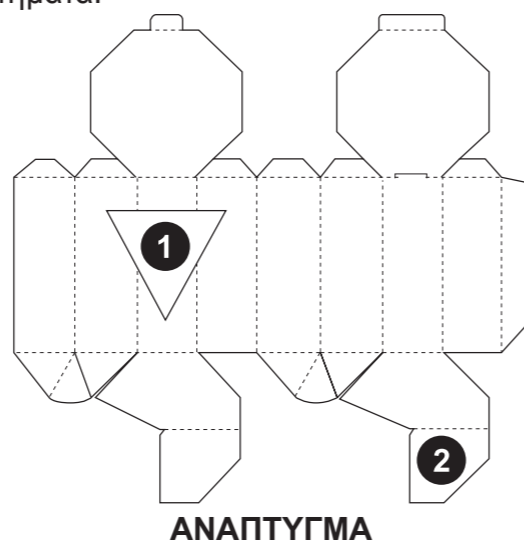
- α) Να κατονομάσετε τα αριθμημένα μέρη 1 και 2 του **ΑΝΑΠΤΥΓΜΑΤΟΣ** επιλέγοντας από τις παρακάτω λέξεις:

**αυτάκια, πλευρά κόλλησης, πιέτα, παράθυρο**

(μονάδες 2)

1 .....

2 .....



- β) Να συμπληρώσετε τα κενά στις παρακάτω προτάσεις.

(μονάδες 2)

(i) Τα σημεία στα οποία το ανάπτυγμα θα διπλωθεί, χωρίς να κοπεί ονομάζονται γραμμές .....

(ii) Αφού εκτυπωθεί το ανάπτυγμα του κουτιού στο χαρτόνι, για να αποκτήσει καλύτερη εμφάνιση ή και προστασία περνά από μια διαδικασία που ονομάζεται .....

2. Ακολουθούν ερωτήσεις **ΣΩΣΤΟ/ΛΑΘΟΣ**.

(μονάδες 5)

Στον παρακάτω πίνακα να γράψετε **ΣΩΣΤΟ** εάν η πρόταση είναι σωστή και **ΛΑΘΟΣ** εάν η πρόταση είναι λανθασμένη.

ΠΡΟΤΑΣΕΙΣ	ΣΩΣΤΟ	ΛΑΘΟΣ
1. Η εκτύπωση μίας ετικέτας στοιχίζει περισσότερο από την απευθείας εκτύπωση στη συσκευασία.		
2. Σε μία συσκευασία πρέπει να παρουσιάζονται οι απαιτούμενες πληροφορίες για το προϊόν.		
3. Το γυαλί θεωρείται ως ένα από τα πιο φιλικά υλικά προς το περιβάλλον.		
4. Το πλαστικό είναι ένα υλικό που χρησιμοποιείται στη συσκευασία διότι έχει χαμηλό κόστος.		
5. Σε ένα χαρτί περιτυλίγματος αναφέρονται όλες οι ενδείξεις μίας συσκευασίας.		

3. Δίνεται η παρακάτω συσκευασία της εταιρείας «**INVERCAMEY**».

Αφού την παρατηρήσετε, στη συνέχεια να απαντήσετε στα ακόλουθα ερωτήματα: (μονάδες 4)



- α) Να γράψετε δύο (2) ενδείξεις που αναγράφονται στη συσκευασία. (μονάδες 2)

(i) ..... (ii) .....

- β) Να υπογραμμίσετε αυτό που ισχύει στις παρακάτω προτάσεις.

(i) Η παραπάνω άμεση συσκευασία είναι: (μονάδα 1)  
Εξωτερική                      Μεταφοράς                      Εσωτερική

(ii) Η ετικέτα της παραπάνω συσκευασίας είναι: (μονάδα 1)  
Απλή (μονή)                      Ετικέτα με κολλητική ουσία                      Απλή (φυσούνα)

4. Στη σύγχρονη εποχή που ζούμε η ζήτηση της χάρτινης συσκευασίας αυξάνεται με μεγάλο ρυθμό. Πολλές εταιρείες με παγκόσμια εμβέλεια αλλάζουν τις συσκευασίες τους σε χάρτινες. Να γράψετε τρία (3) πλεονεκτήματα της χάρτινης συσκευασίας έναντι των άλλων υλικών συσκευασίας. (μονάδες 3)

(i) .....

(ii) .....

(iii) .....

5. Δίνεται το παρακάτω λογότυπο της εταιρείας «**HOOVERS CONSTRUCTIONS**». Αφού το παρατηρήσετε, στη συνέχεια να απαντήσετε στα ακόλουθα ερωτήματα: (μονάδες 6)

α) Να κατονομάσετε τα στοιχεία που συνθέτουν το λογότυπο «**HOOVERS CONSTRUCTIONS**». (μονάδες 2)

(i) ..... (ii) .....

β) Να αναλύσετε το κάθε στοιχείο που έχετε κατονομάσει ξεχωριστά. (μονάδες 2)

(i) .....

(ii) .....

γ) Να γράψετε δύο (2) χαρακτηριστικά για τα οποία το λογότυπο «**HOOVERS CONSTRUCTIONS**» θα μπορούσε να θεωρηθεί επιτυχημένο. (μονάδες 2)

(i) .....

(ii) .....



6. Να αντιστοιχίσετε κάθε στοιχείο της **ΣΤΗΛΗΣ Α** με ένα μόνο στοιχείο της **ΣΤΗΛΗΣ Β**. Να σημειώσετε τις απαντήσεις σας στον **ΠΙΝΑΚΑ ΑΝΤΙΣΤΟΙΧΙΣΗΣ**.

**ΠΡΟΣΟΧΗ:** Τρία από τα στοιχεία της στήλης Β είναι λανθασμένες απαντήσεις.

(μονάδες 4)

ΣΤΗΛΗ Α	ΣΤΗΛΗ Β
1. Κατηγορία λογοτύπου	A. Τετραχρωμία CMYK
2. Τύποι εμπορικών σημάτων	B. Σακούλες, αυτοκίνητα, στολές
3. Εφαρμογές της οπτικής ταυτότητας	Γ. Απεικονιστικό, τρισδιάστατο
4. Οπτική ταυτότητα	Δ. Σήμα, λογότυπο και χρώματα
	Ε. Σύστημα χρωμάτων Pantone
	ΣΤ. Συμβολισμός των χρωμάτων
	Ζ. Συνδυασμός σήματος/συμβόλου και επωνυμίας εταιρείας

ΠΙΝΑΚΑΣ ΑΝΤΙΣΤΟΙΧΙΣΗΣ			
1. ....	2. ....	3. ....	4. ....

7. Δίνεται η παρακάτω σειρά διαφημίσεων (i) και (ii) της τηλεπικοινωνιακής εταιρείας «**AT&T**». Αφού την παρατηρήσετε να απαντήσετε στις ακόλουθες ερωτήσεις: (μονάδες 6)



(i)



(ii)

α) Να ονομάσετε τα αριθμημένα μέρη που συνθέτουν τις παραπάνω διαφημίσεις (i) και (ii). (μονάδες 3)

1 ..... 2 ..... 3 .....

β) Να υπογραμμίσετε το είδος / την κατηγορία στην οποία ανήκουν οι διαφημίσεις (i) και (ii) και να αιτιολογήσετε την απάντησή σας. (μονάδες 2)

προϊοντική/καταναλωτική                      πολιτική                      κοινωνική/πολιτιστική  
 .....  
 .....

γ) Να υπογραμμίσετε τη μέθοδο διαχωρισμού χρωμάτων των διαφημίσεων (i) και (ii). (μονάδα 1)

RGB                      CMYK                      PANTONE

## ΕΙΚΟΝΕΣ

8. Η εταιρεία κατασκευής ηλεκτρονικών παιχνιδιών «ΑΡΗΣ» έχει ως σκοπό τη δημιουργία προϊόντων που θα προσφέρουν ευχάριστες εμπειρίες σε μικρούς και μεγάλους. Να σχεδιάσετε και να εφαρμόσετε στο **ΜΠΡΕΛΟΚ** που δίνεται παρακάτω μία έγχρωμη πρόταση για το λογότυπο της Εταιρείας κατασκευής ηλεκτρονικών παιχνιδιών «ΑΡΗΣ».
- (μονάδες 18)

### Σας δίνονται:

- Η **ΕΠΩΝΥΜΙΑ** της εταιρείας κατασκευής ηλεκτρονικών παιχνιδιών «ΑΡΗΣ»
- **ΕΙΚΟΝΕΣ** (Μπορείτε, εάν θέλετε, να σχεδιάσετε και δικές σας εικόνες/σχήματα σχετικά με το θέμα).
- Ένα (1) περίγραμμα του **ΜΠΡΕΛΟΚ** για το έγχρωμο προσχέδιο σας
- Ένα (1) περίγραμμα του **ΜΠΡΕΛΟΚ** για την έγχρωμη τελική σας πρόταση

### Σχεδιαστικές απαιτήσεις του λογότυπου:

- Να έχει δύο (2) χρώματα και το μαύρο.
- Να περιέχει το σήμα/σύμβολο που θα δημιουργήσετε και την επωνυμία της εταιρείας κατασκευής ηλεκτρονικών παιχνιδιών «ΑΡΗΣ».

Τα στοιχεία μπορείτε να τα αξιοποιήσετε με αποτύπωση (αντιγραφή) στο μέγεθος και στη θέση που επιθυμείτε. Το διαφανές φύλλο σχεδίασης (ριζόχαρτο) το οποίο σας δόθηκε να χρησιμοποιηθεί ως βοηθητικό μέσο και δεν θα τύχει αξιολόγησης.

### Αξιολόγηση:

- |  |           |
|--|-----------|
| • Προσχέδιο  | 4 μονάδες |
| • Σήμα/σύμβολο και επωνυμία εταιρείας κατασκευής ηλεκτρονικών παιχνιδιών | 4 μονάδες |
| • Χρήση δύο (2) χρωμάτων και του μαύρου                                  | 3 μονάδες |
| • Καταλληλότητα της λύσης σε σχέση με το θέμα                            | 4 μονάδες |
| • Ποιότητα της πρότασης  | 3 μονάδες |

ΣΥΝΟΛΟ 18 μονάδες

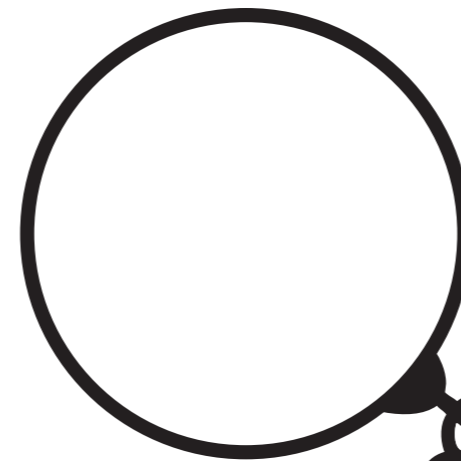
### ΕΠΩΝΥΜΙΑ

ΑΡΗΣ ΑΡΗΣ ΑΡΗΣ ΑΡΗΣ  
ΑΡΗΣ ΑΡΗΣ ΑΡΗΣ ΑΡΗΣ  
ΑΡΗΣ ΑΡΗΣ ΑΡΗΣ ΑΡΗΣ



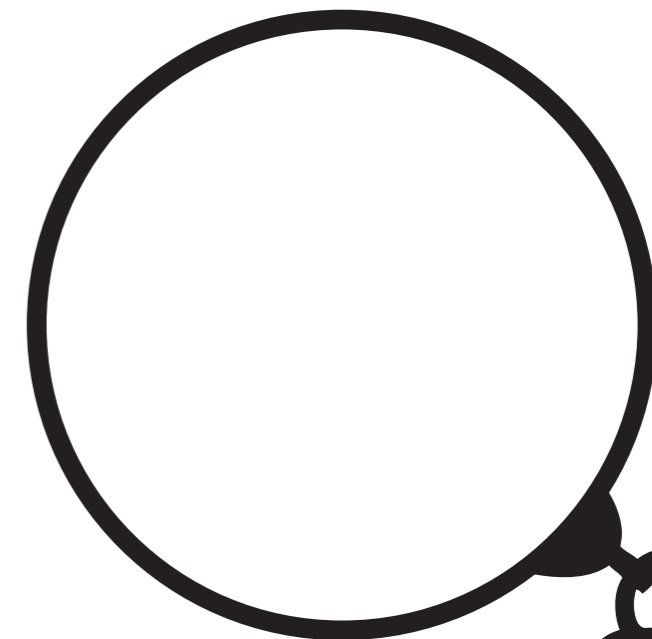
## ΜΠΡΕΛΟΚ

ΠΡΟΣΧΕΔΙΟ  
ΜΠΡΕΛΟΚ



(μονάδες 4)

ΤΕΛΙΚΗ ΠΡΟΤΑΣΗ  
ΜΠΡΕΛΟΚ



(μονάδες 14)



9. Η εταιρεία «**ΝΟΛΑ**» με αφορμή την «Παγκόσμια Ημέρα Σέρφινγκ» στις 21 Ιουνίου, θα κυκλοφορήσει σε όλη την Κύπρο μία νέα συλλεκτική συσκευασία Φλιπ-Φλοπς. Για τον σκοπό αυτό σας έχει αναθέσει να σχεδιάσετε μία έγχρωμη πρόταση για τη νέα συσκευασία με θέμα το σέρφινγκ.

(μονάδες 50)

**Σας δίνονται:**

- Δύο (2) σχήματα συσκευασίας για τα **ΠΡΟΣΧΕΔΙΑ** σας (σελίδα 6)
- Ένα (1) σχήμα συσκευασίας για την **ΤΕΛΙΚΗ ΠΡΟΤΑΣΗ** (σελίδα 6)
- Το **ΛΟΓΟΤΥΠΟ** «**ΝΟΛΑ**» (σελίδα 5)
- Το **ΟΝΟΜΑ ΠΡΟΪΟΝΤΟΣ** «**ΦΛΙΠ-ΦΛΟΠΣ**» (σελίδα 5)
- Το **ΚΕΙΜΕΝΟ** «**www.nola.com**» (σελίδα 5)
- **ΕΙΚΟΝΕΣ ΚΑΙ ΣΧΗΜΑΤΑ** (σελίδα 7)

*Μπορείτε, εάν θέλετε, να προσθέσετε και δικά σας στοιχεία σχετικά με το θέμα.*

**Οι σχεδιαστικές προτάσεις πρέπει να περιλαμβάνουν:**

- Το **ΟΝΟΜΑ ΤΟΥ ΠΡΟΪΟΝΤΟΣ** «**ΦΛΙΠ-ΦΛΟΠΣ**»
- Το **ΛΟΓΟΤΥΠΟ** «**ΝΟΛΑ**» σε διχρωμία
- Το **ΚΕΙΜΕΝΟ** «**www.nola.com**»
- **ΕΙΚΟΝΕΣ** ή και **ΣΧΗΜΑΤΑ**

**Σχεδιαστικές απαιτήσεις:**

- Να ιεραρχήσετε ορθά τις πληροφορίες και να οργανώσετε τη δομή της σύνθεσης πάνω στη συσκευασία.
- Να χρησιμοποιήσετε χρώματα τα οποία να εκφράζουν το θέμα.
- Να προσέξετε την ποιότητα της εκτέλεσης της τελικής σχεδιαστικής σας πρότασης.
- Η τελική σχεδιαστική σας πρόταση να αποτελεί εξέλιξη των προσχεδίων σας.
- Τα προσχέδιά σας πρέπει να είναι δύο (2) διαφορετικές έγχρωμες ιδέες.
- Στα προσχέδια σας μπορείτε να χρησιμοποιήσετε δειγματικό κείμενο ως ένδειξη των τυπογραφικών στοιχείων.

Τα στοιχεία που σας δίνονται στις σελίδες 5 και 7, μπορείτε να τα αξιοποιήσετε με αποτύπωση (αντιγραφή), επανάληψη και αυξομείωση στο μέγεθος και στη θέση που επιθυμείτε.

Τα διαφανή φύλλα σχεδίασης (ριζόχαρτα), τα οποία σας δόθηκαν, να χρησιμοποιηθούν ως βοηθητικό μέσο και δεν θα τύχουν αξιολόγησης.

**Αξιολόγηση:**

- Προσχέδια 10 μονάδες
- Σύνθεση, ιεράρχηση στοιχείων 12 μονάδες
- Τυπογραφικός σχεδιασμός 10 μονάδες
- Εικονογράφηση (ποιότητα, στίλ) 10 μονάδες
- Χρήση κατάλληλων χρωμάτων 8 μονάδες

ΣΥΝΟΛΟ 50 μονάδες

**ΟΝΟΜΑ ΠΡΟΪΟΝΤΟΣ**

**ΦΛΙΠ-ΦΛΟΠΣ Φλιπ-Φλοπς**  
**ΦΛΙΠ-ΦΛΟΠΣ Φλιπ-Φλοπς**  
**ΦΛΙΠ-ΦΛΟΠΣ Φλιπ-Φλοπς**  
**ΦΛΙΠ-ΦΛΟΠΣ Φλιπ-Φλοπς**  
**ΦΛΙΠ-ΦΛΟΠΣ Φλιπ-Φλοπς**  
**ΦΛΙΠ-ΦΛΟΠΣ Φλιπ-Φλοπς**

**ΛΟΓΟΤΥΠΟ**

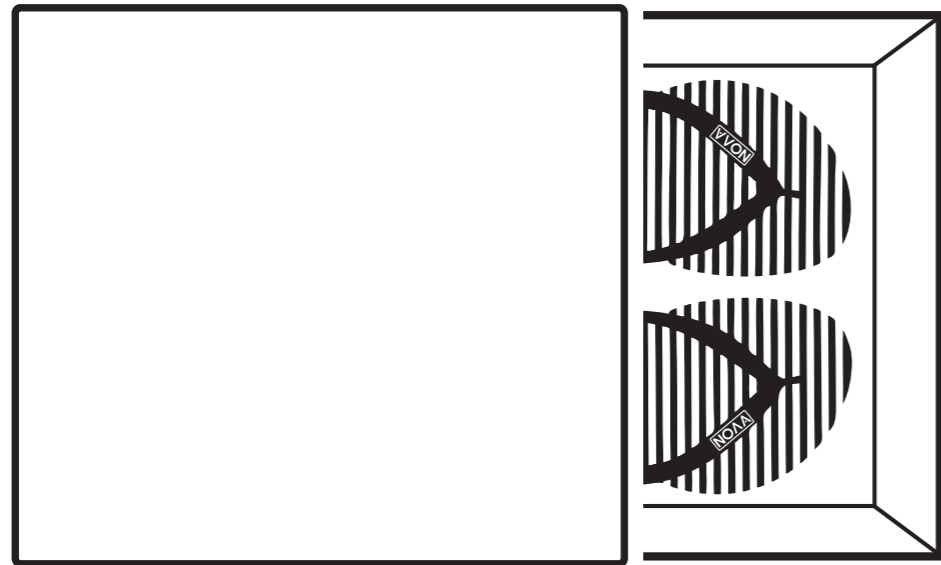
**ΝΟΛΑ** **ΝΟΛΑ**  
**ΝΟΛΑ** **ΝΟΛΑ**  
**ΝΟΛΑ** **ΝΟΛΑ**

**ΚΕΙΜΕΝΟ**

**www.nola.com** **www.nola.com**  
**www.nola.com** **www.nola.com**

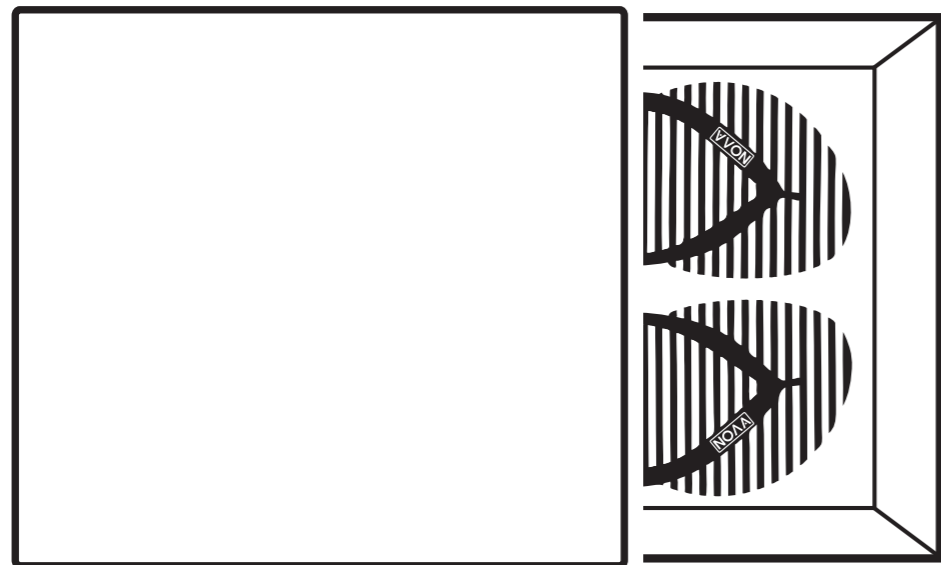
*Η κοπή και η επικόλληση των στοιχείων δεν επιτρέπεται.*

ΠΡΟΣΧΕΔΙΟ 1



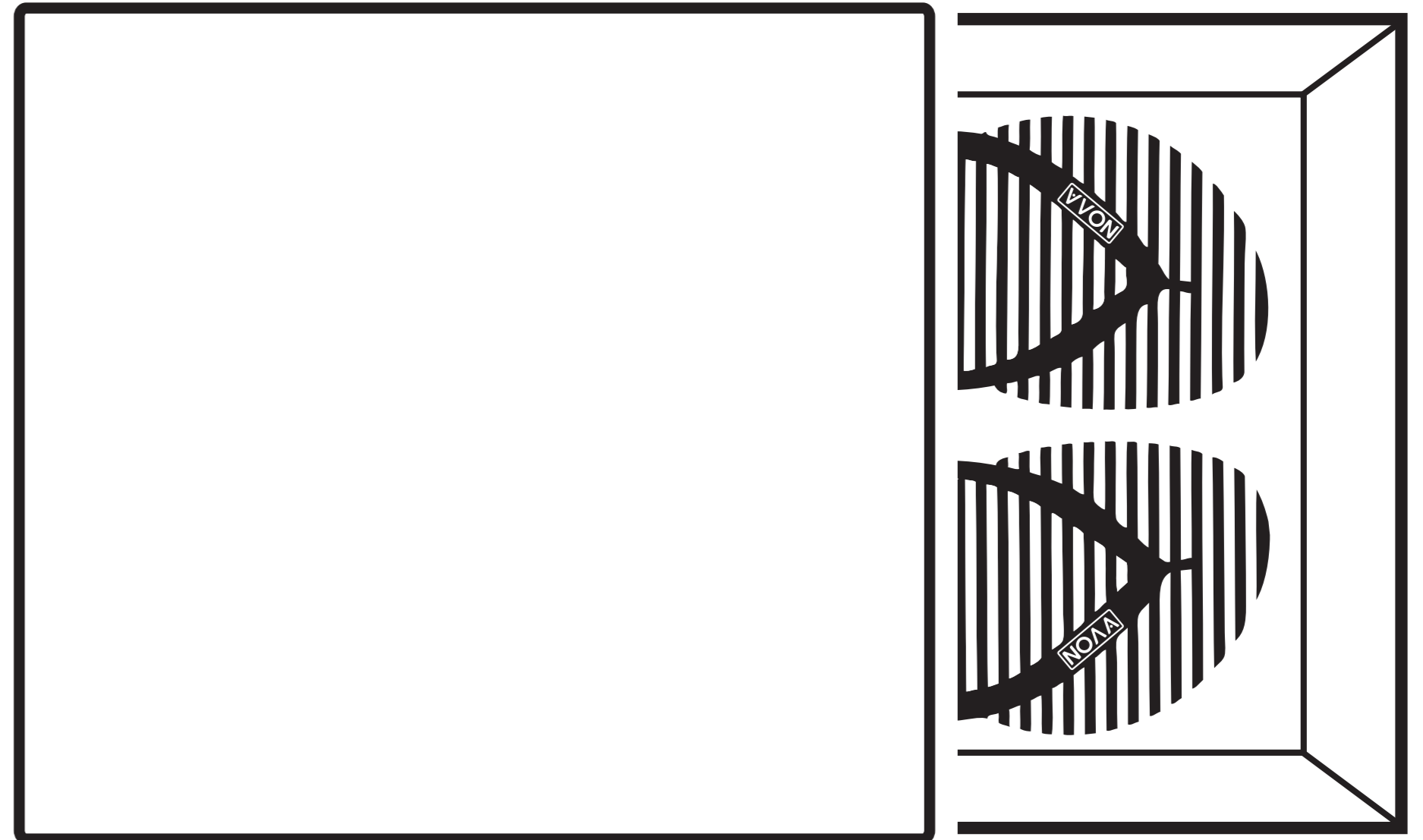
(μονάδες 5)

ΠΡΟΣΧΕΔΙΟ 2



(μονάδες 5)

ΤΕΛΙΚΗ ΠΡΟΤΑΣΗ



(μονάδες 40)



**ΠΡΟΧΕΙΡΟ**

Η σελίδα αυτή είναι για πρόχειρη χρήση και δεν αξιολογείται.

ΠΡΟΧΕΙΡΟ

ΤΕΛΟΣ ΕΞΕΤΑΣΤΙΚΟΥ ΔΟΚΙΜΙΟΥ