

ΥΠΟΥΡΓΕΙΟ ΠΑΙΔΕΙΑΣ ΚΑΙ ΠΟΛΙΤΙΣΜΟΥ  
ΔΙΕΥΘΥΝΣΗ ΑΝΩΤΕΡΗΣ ΚΑΙ ΑΝΩΤΑΤΗΣ ΕΚΠΑΙΔΕΥΣΗΣ  
ΥΠΗΡΕΣΙΑ ΕΞΕΤΑΣΕΩΝ

ΠΑΓΚΥΠΡΙΕΣ ΕΞΕΤΑΣΕΙΣ 2016

ΤΕΧΝΟΛΟΓΙΑ (Ι) ΠΡΑΚΤΙΚΗΣ ΚΑΤΕΥΘΥΝΣΗΣ

Μάθημα: ΤΕΧΝΟΛΟΓΙΑ ΚΑΙ ΕΡΓΑΣΤΗΡΙΑ ΔΙΑΚΟΣΜΗΤΙΚΗΣ (259)

Ημερομηνία και ώρα εξέτασης: Τετάρτη, 25 Μαΐου, 2016

8:00 - 11:00

Επιτρεπόμενη διάρκεια εξέτασης 3 ώρες (180 λεπτά)

Το εξεταστικό δοκίμιο αποτελείται από δύο μέρη (Α' και Β'), τέσσερις σελίδες (Α4)

Ο/Η κάθε εξεταζόμενος/η να εφοδιαστεί με τα πιο κάτω:

- Το εξεταστικό δοκίμιο
- Το **Φύλλο Απαντήσεων** (Α3)
- Τα **Φύλλα Σχεδίασης 1, 2, 3 και 4** (Α3)
- Ένα έντυπο Α3 (χαρτονάκι) στο οποίο ο/η εξεταζόμενος/η να συμπληρώσει τα στοιχεία του/της. Σ' αυτό να επισυναφθούν το **Φύλλο Απαντήσεων** Α3 και τα τέσσερα **Φύλλα Σχεδίασης** Α3.

**ΟΔΗΓΙΕΣ: ΝΑ ΑΠΑΝΤΗΣΕΤΕ ΣΕ ΟΛΕΣ ΤΙΣ ΕΡΩΤΗΣΕΙΣ ΚΑΙ ΝΑ ΕΚΤΕΛΕΣΕΤΕ ΟΛΕΣ ΤΙΣ ΣΧΕΔΙΑΣΤΙΚΕΣ ΕΡΓΑΣΙΕΣ ΤΟΥ ΔΟΚΙΜΙΟΥ**

1. Οι ερωτήσεις 1, 2 και 3 του **ΜΕΡΟΥΣ Α** να απαντηθούν στο **Φύλλο Απαντήσεων**.
2. Οι ερωτήσεις 4α, 4β, 5α και 5β του **ΜΕΡΟΥΣ Α** να εκτελεστούν στο **Φύλλο Σχεδίασης 1**.
3. Η ερώτηση 6 του **ΜΕΡΟΥΣ Β** να εκτελεστεί στο **Φύλλο Σχεδίασης 2**.
4. Οι ερωτήσεις 7α και 7β του **ΜΕΡΟΥΣ Β** να εκτελεστούν στο **Φύλλο Σχεδίασης 3**.
5. Οι ερωτήσεις 8α και 8β του **ΜΕΡΟΥΣ Β** να εκτελεστούν στο **Φύλλο Σχεδίασης 4**.

- Να μη γράψετε το όνομά σας ή οποιαδήποτε άλλα στοιχεία που να δηλώνουν την ταυτότητά σας στο **Φύλλο Απαντήσεων** και στα **Φύλλα Σχεδίασης**.
- Δεν επιτρέπεται η χρήση στένσιλ (stencil) και διορθωτικού υλικού.
- Τα σχέδια μπορούν να γίνουν με μολύβι ή και με μαύρο πένακι.

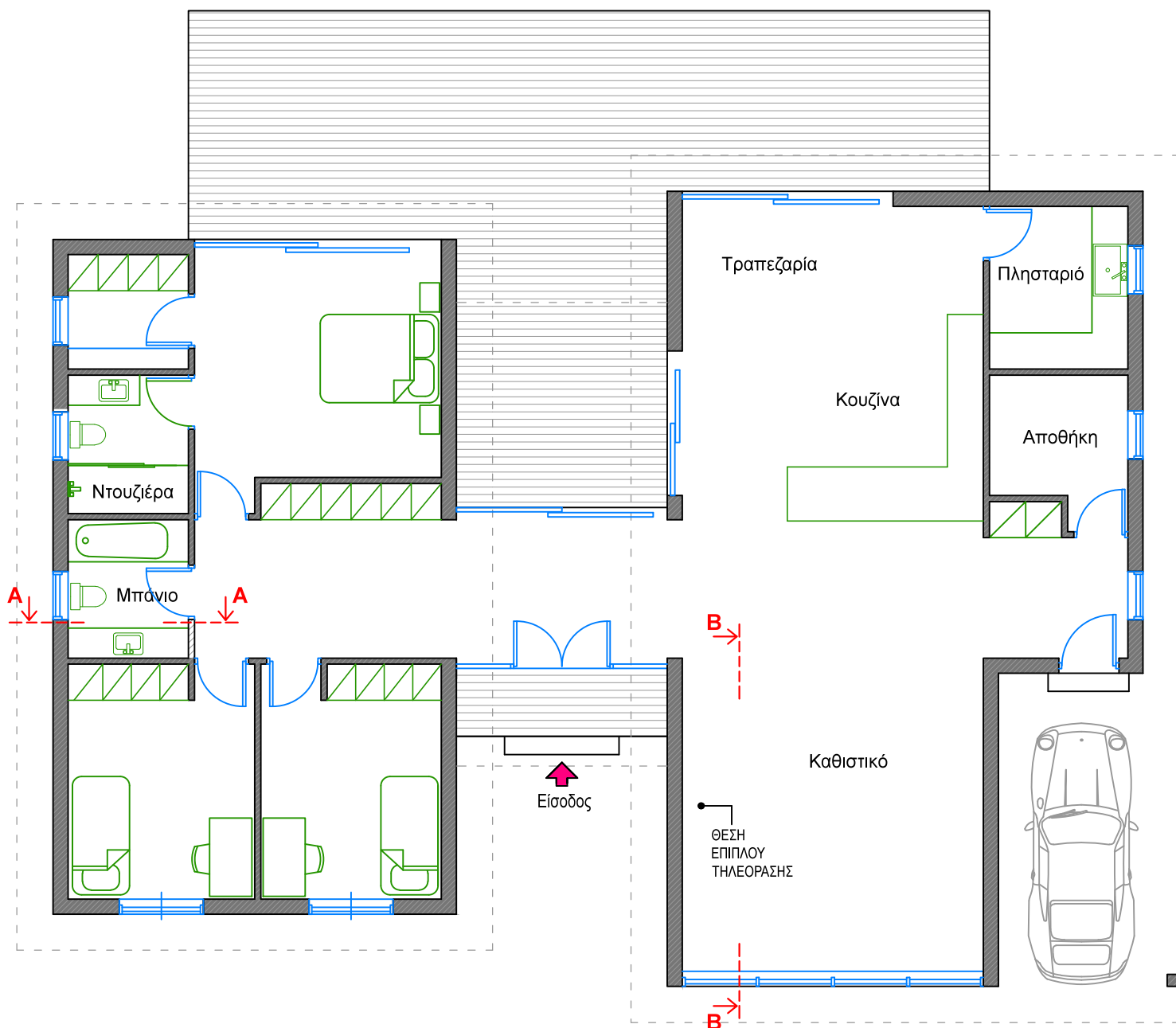
## ΘΕΜΑ: Διαρρύθμιση και Διακόσμηση κατοικίας

Δίνεται η κάτοψη κατοικίας όπως φαίνεται στο **Σχήμα 1** πιο κάτω η οποία βρίσκεται σε ορεινό χωριό. Η κατοικία ανήκει σε οικογένεια με δύο παιδιά.

Σας ζητείται να διαρρυθμίσετε και να διακοσμήσετε πλήρως τον **ενιαίο χώρο καθιστικού - τραπεζαρίας - κουζίνας** με καινούργια έπιπλα, επιλογή νέου δαπέδου και επενδύσεις τοίχων έτσι ώστε να δημιουργήσετε ένα λειτουργικό και όμορφο χώρο.

Η νέα επίπλωση της κατοικίας πρέπει να περιλαμβάνει τα ακόλουθα:

- α) έπιπλα καθιστικού β) έπιπλο τηλεόρασης γ) τραπέζι με οκτώ καρέκλες
- δ) συμπληρωματικά στοιχεία (φωτιστικά, πίνακες, κτλ.)



**ΚΑΤΟΨΗ ΚΑΤΟΙΚΙΑΣ**  
ΚΛΙΜΑΚΑ 1:100

**ΣΧΗΜΑ 1**

## **ΜΕΡΟΣ Α΄: (Μονάδες 40)**

**Κάθε ορθή απάντηση βαθμολογείται με 8 μονάδες**

1. α) Να εξηγήσετε τους λόγους για τους οποίους οι διακοσμητές πρέπει να ενημερώνονται συνεχώς για τα υλικά που χρησιμοποιούνται στη διακόσμηση. (Μονάδες 6)  
  
β) Να ονομάσετε δύο (2) υλικά που χρησιμοποιούνται για επενδύσεις εσωτερικών τοίχων και να δικαιολογήσετε την απάντησή σας. (Μονάδες 2)
2. Να προτείνετε δύο (2) επιλογές υλικών για το δάπεδο του **ενιαίου χώρου καθιστικού - τραπεζαρίας - κουζίνας**. Για την κάθε επιλογή να αναφέρετε δύο επιχειρήματα που να δικαιολογούν την πρότασή σας. (Μονάδες 8)
3. Να αιτιολογήσετε τη χρήση του ατμοσφαιρικού φωτισμού στον **ενιαίο χώρο καθιστικού - τραπεζαρίας - κουζίνας**, δίνοντας δύο (2) παραδείγματα εφαρμογής του. (Μονάδες 8)
4. Στο **Φύλλο Σχεδίασης 1, ΣΧΗΜΑ 2**, δίνεται η κάτοψη της κουζίνας της κατοικίας σε κλίμακα 1:50.  
Για να είναι εργονομικά λειτουργικές οι κουζίνες σχεδιάζονται με βάση το τρίγωνο των κινήσεων που συνδέει τα τρία (3) βασικά κέντρα εργασίας.  
  
α) Να σχεδιάσετε με ελεύθερο χέρι, περίπου σε κλίμακα 1:50, τα τρία (3) βασικά κέντρα εργασίας και να τα κατονομάσετε. (Μονάδες 6)  
  
β) Να προτείνετε δύο (2) υλικά κατάλληλα για την επένδυση της επιφάνειας εργασίας των πάγκων της κουζίνας και να αιτιολογήσετε την απάντησή σας. (Μονάδες 2)
5. Στο **Φύλλο Σχεδίασης 1, ΣΧΗΜΑ 3**, δίνεται η **ΟΨΗ Α-Α** του μπάνιου σε κλίμακα 1:25.  
  
α) Να σχεδιάσετε με ελεύθερο χέρι, περίπου σε κλίμακα 1:25, την όψη του επίπλου στο μπάνιο. (Μονάδες 6)  
  
β) Να σημειώσετε στο σχέδιό σας τα υλικά κατασκευής του επίπλου, (ντουλάπια και επιφάνεια πάγκου). (Μονάδες 2)

**ΤΕΛΟΣ ΜΕΡΟΥΣ Α΄  
ΑΚΟΛΟΥΘΕΙ ΤΟ ΜΕΡΟΣ Β΄**

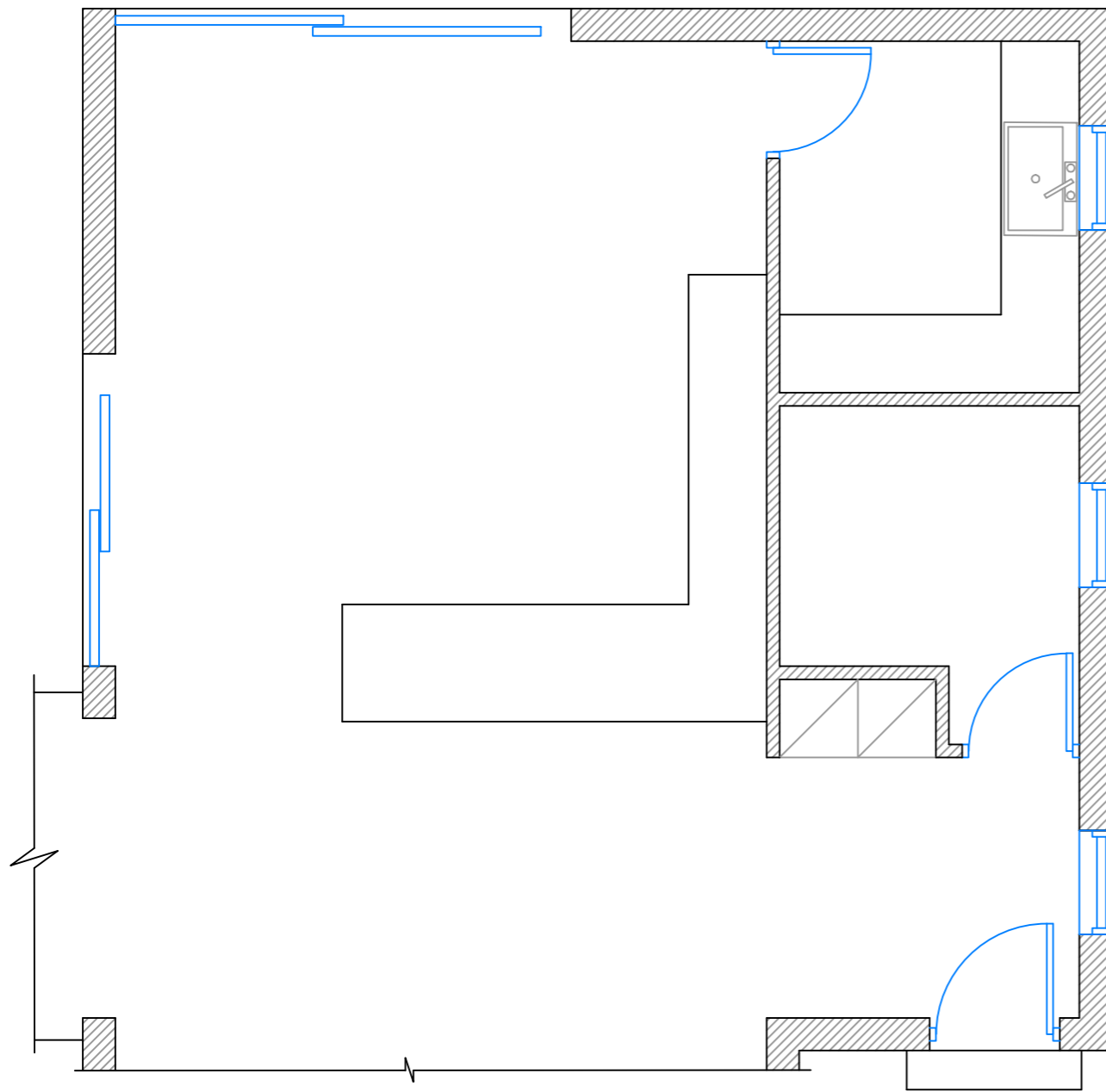
**ΜΕΡΟΣ Β΄: (Μονάδες 60)**

6. Στο **Φύλλο Σχεδίασης 2**, στο **ΣΧΗΜΑ 4α και ΣΧΗΜΑ 4β** αντίστοιχα, να σχεδιάσετε περίπου σε κλίμακα 1:100 δύο (2) προσχέδια με ελεύθερο χέρι, προτείνοντας δύο (2) διαφορετικές λύσεις για τη διαρρύθμιση του ενιαίου χώρου **καθιστικού - τραπεζαρίας - κουζίνας**. (10 μονάδες)
7. α) Στο **Φύλλο Σχεδίασης 3, ΣΧΗΜΑ 5**, να σχεδιάσετε με όργανα σχεδίασης και σε κλίμακα 1:50, την τελική σας λύση με βάση τα προσχεδιά σας. (15 μονάδες)
- β) Να αποδώσετε με χρώμα και φωτοσκίαση τα υλικά που προτείνετε για το δάπεδο και την επίπλωση του ενιαίου αυτού χώρου. (15 μονάδες)
8. α) Στο **Φύλλο Σχεδίασης 4, ΣΧΗΜΑ 6** φαίνεται η εσωτερική **ΟΨΗ Β - Β** του καθιστικού σε κλίμακα 1:25. Να σχεδιάσετε, στην ίδια κλίμακα, τα έπιπλα που εισηγείστε μαζί με όλα τα στοιχεία που θα συμπληρώνουν τη διακόσμηση του χώρου. (10 μονάδες)
- β) Να αποδώσετε με χρώμα και φωτοσκίαση την εσωτερική όψη έτσι ώστε να φαίνεται με τον καλύτερο δυνατό τρόπο η υφή των επίπλων και των άλλων στοιχείων της διακόσμησης που εισηγείστε. (10 μονάδες)

**ΤΕΛΟΣ ΕΞΕΤΑΣΤΙΚΟΥ ΔΟΚΙΜΙΟΥ**

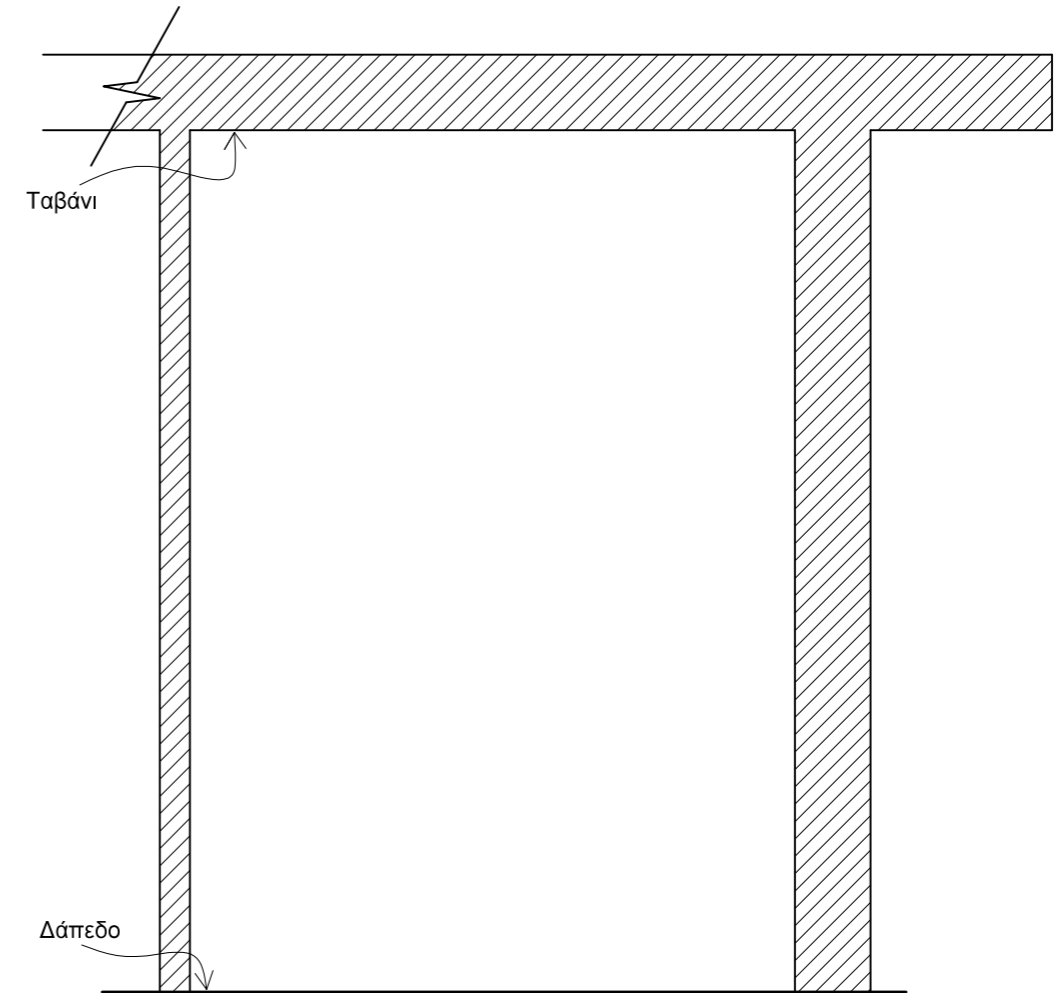
Ερώτηση 4α

Ερώτηση 5α και 5β



**ΚΑΤΟΨΗ ΚΟΥΖΙΝΑΣ**  
ΚΛΙΜΑΚΑ 1:50

ΣΧΗΜΑ 2



**ΟΨΗ Α-Α**  
ΚΛΙΜΑΚΑ 1:25

Ερώτηση 4β

---

---

---

---

---

---

---

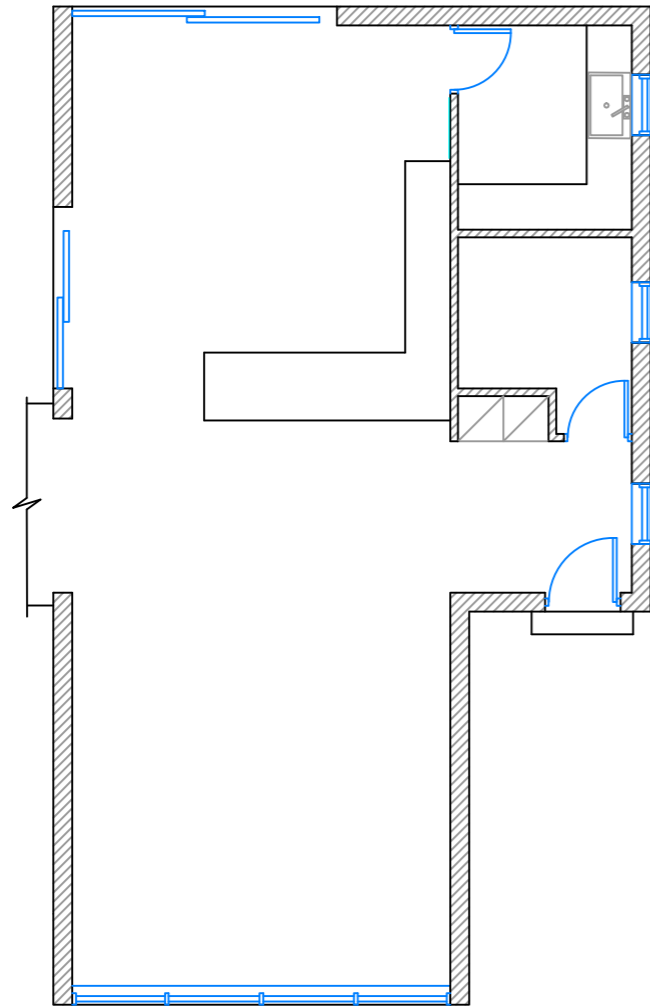
---

ΣΧΗΜΑ 3

ΜΕΡΟΣ Β'

Ερώτηση 6

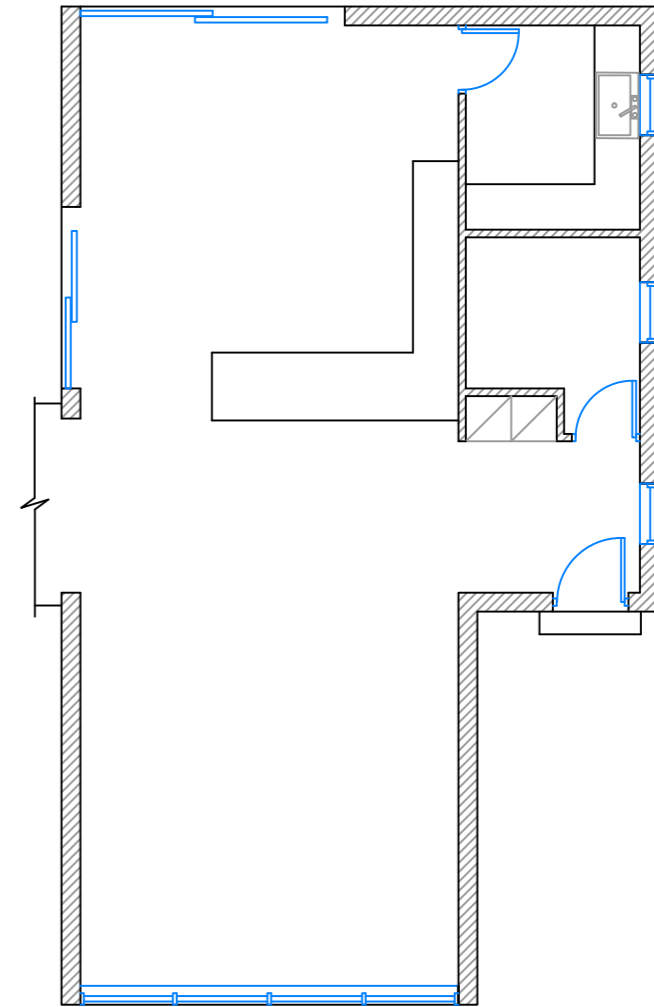
ΠΡΟΣΧΕΔΙΟ 1



ΚΑΤΟΨΗ  
ΚΛΙΜΑΚΑ 1:100

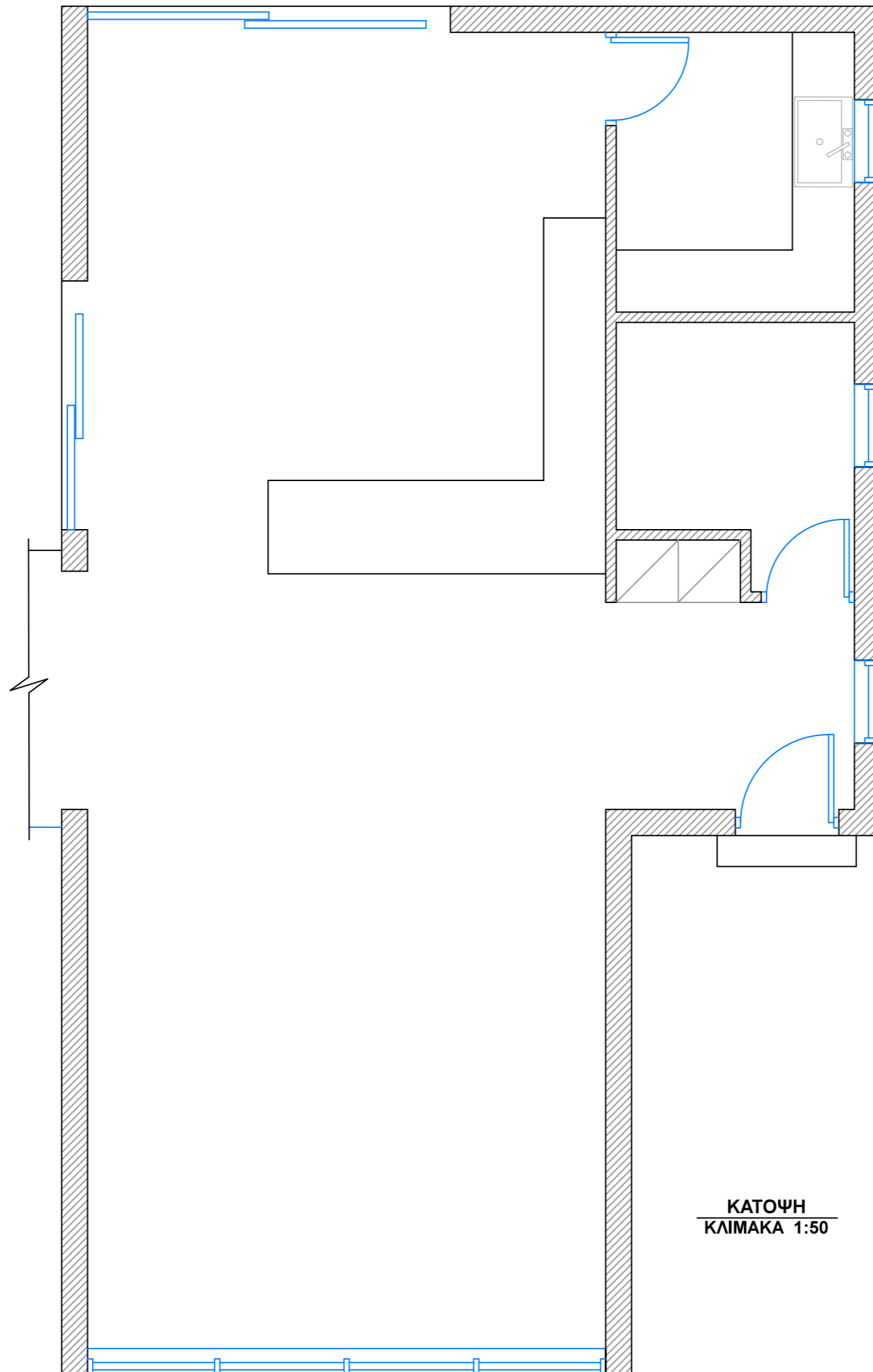
ΣΧΗΜΑ 4α

ΠΡΟΣΧΕΔΙΟ 2



ΚΑΤΟΨΗ  
ΚΛΙΜΑΚΑ 1:100

ΣΧΗΜΑ 4β



ΚΑΤΟΨΗ  
ΚΛΙΜΑΚΑ 1:50

Ερώτηση 8α και 8β



ΟΨΗ Β-Β  
ΚΛΙΜΑΚΑ 1:25