

ΥΠΟΥΡΓΕΙΟ ΠΑΙΔΕΙΑΣ, ΠΟΛΙΤΙΣΜΟΥ, ΑΘΛΗΤΙΣΜΟΥ ΚΑΙ ΝΕΟΛΑΙΑΣ
ΔΙΕΥΘΥΝΣΗ ΜΕΣΗΣ ΓΕΝΙΚΗΣ ΕΚΠΑΙΔΕΥΣΗΣ
ΔΙΕΥΘΥΝΣΗ ΜΕΣΗΣ ΤΕΧΝΙΚΗΣ ΚΑΙ ΕΠΑΓΓΕΛΜΑΤΙΚΗΣ ΕΚΠΑΙΔΕΥΣΗΣ
ΚΑΙ ΚΑΤΑΡΤΙΣΗΣ

ΕΝΙΑΙΑ ΓΡΑΠΤΗ ΑΞΙΟΛΟΓΗΣΗ ΤΕΤΡΑΜΗΝΩΝ 20 21 - 20 22

Β' ΤΑΞΗΣ ΛΥΚΕΙΟΥ

ΣΕΙΡΑ Α΄

ΗΜΕΡΟΜΗΝΙΑ : Δευτέρα, 16 Μαΐου 2022

ΕΞΕΤΑΖΟΜΕΝΟ ΜΑΘΗΜΑ: ΑΡΧΙΤΕΚΤΟΝΙΚΟ-ΤΕΧΝΙΚΟ ΣΧΕΔΙΟ ΛΥΚΕΙΩΝ

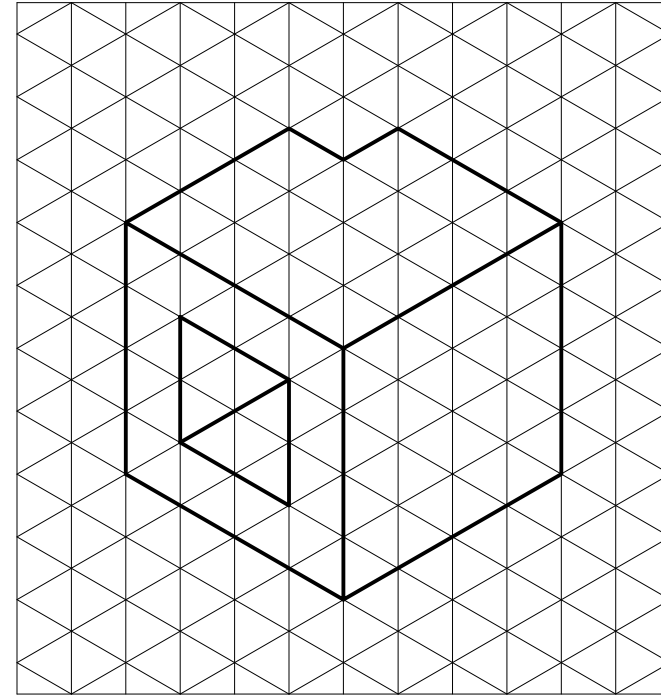
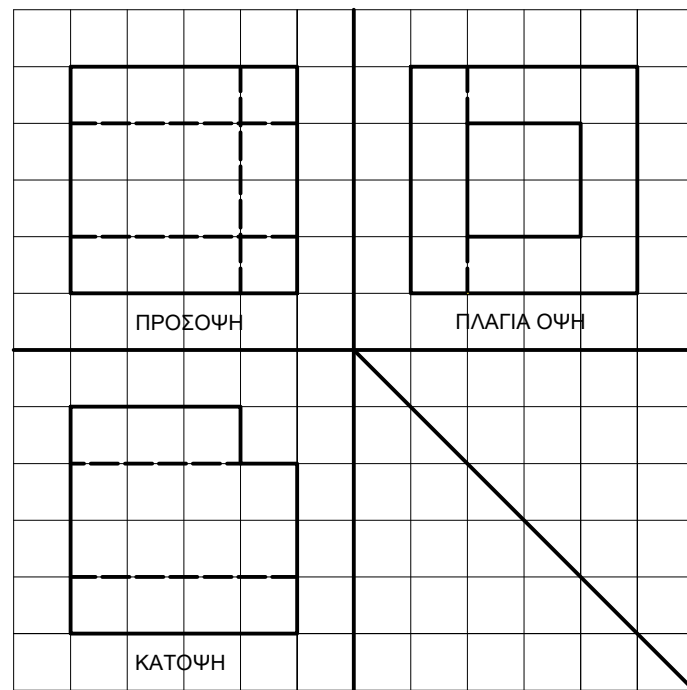
ΚΩΔΙΚΟΣ ΜΑΘΗΜΑΤΟΣ : Β023

ΛΥΣΕΙΣ

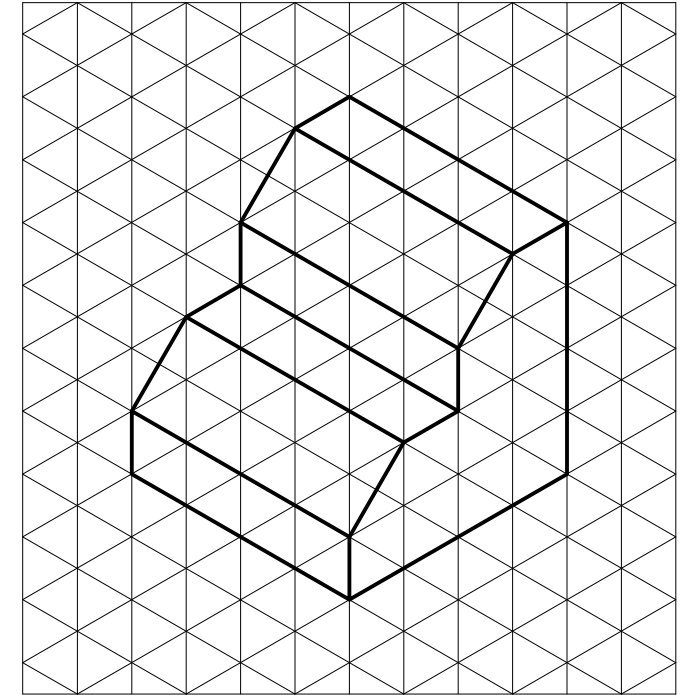
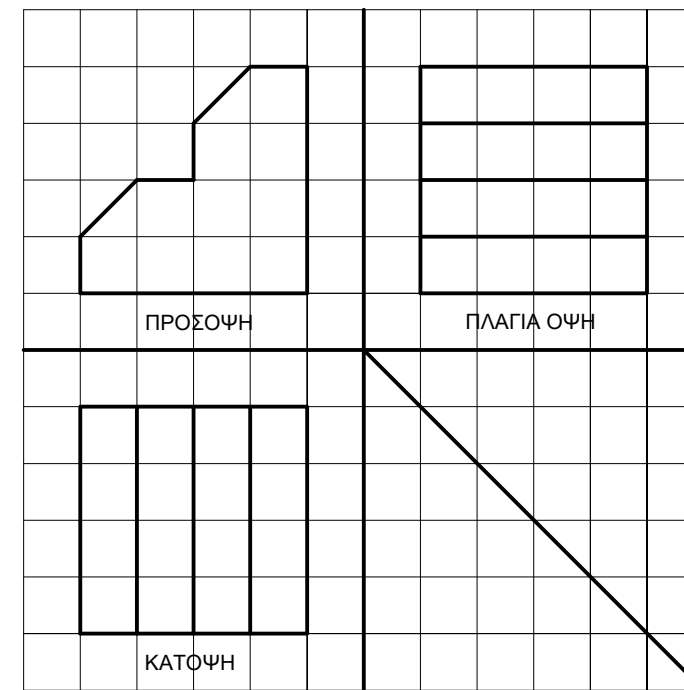
ΜΕΡΟΣ Α΄ - (30 μονάδες)

Να σχεδιάσετε με ελεύθερο χέρι στον ισομετρικό κώνναβο την ισομετρική προβολή των στερεών των οποίων δίνονται οι τρεις όψεις: κάτοψη, πρόσοψη και πλάγια όψη.

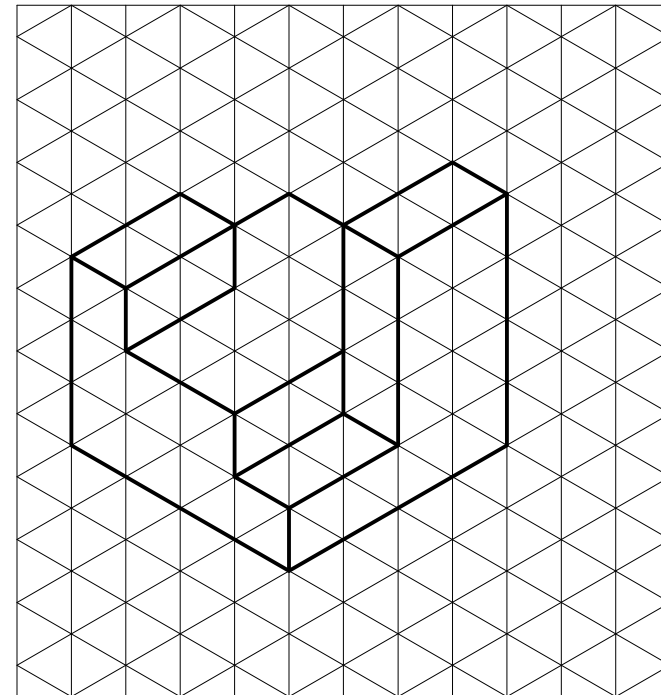
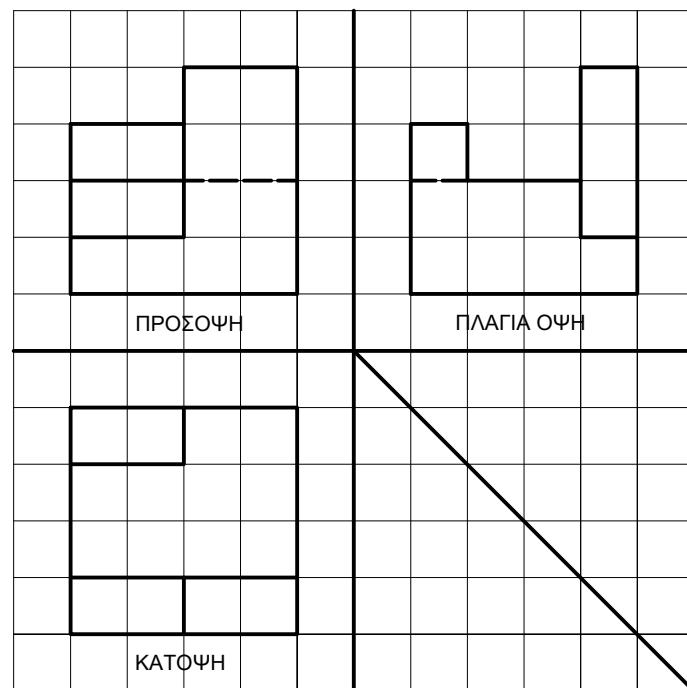
ΑΣΚΗΣΗ 1 (7.5 μονάδες)



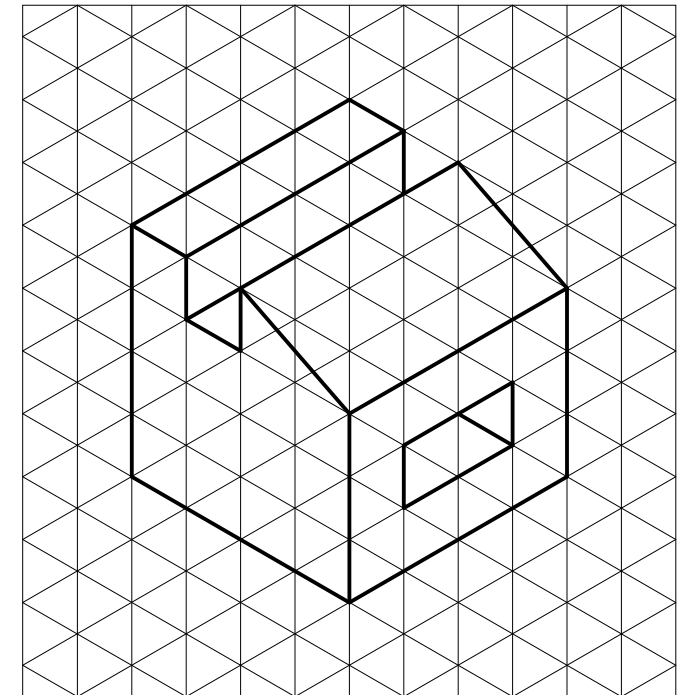
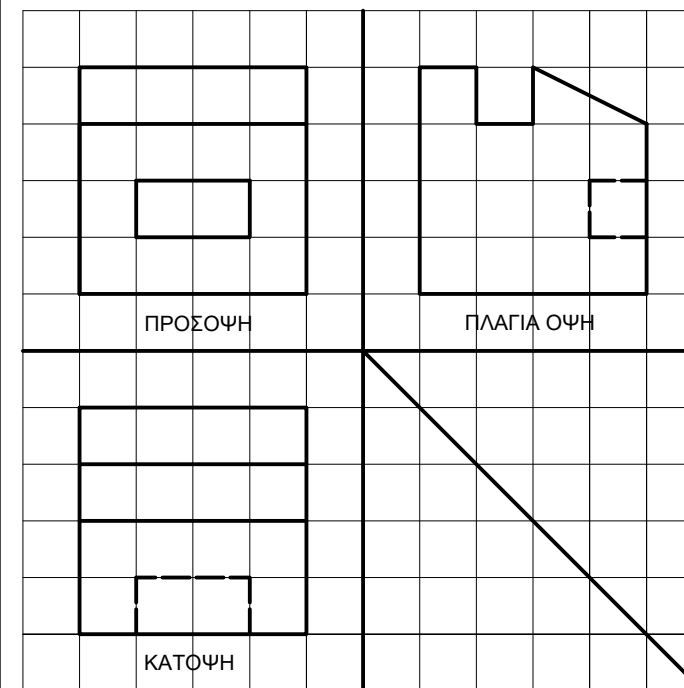
ΑΣΚΗΣΗ 2 (7.5 μονάδες)



ΑΣΚΗΣΗ 3 (μονάδες 7.5)



ΑΣΚΗΣΗ 4 (μονάδες 7.5)



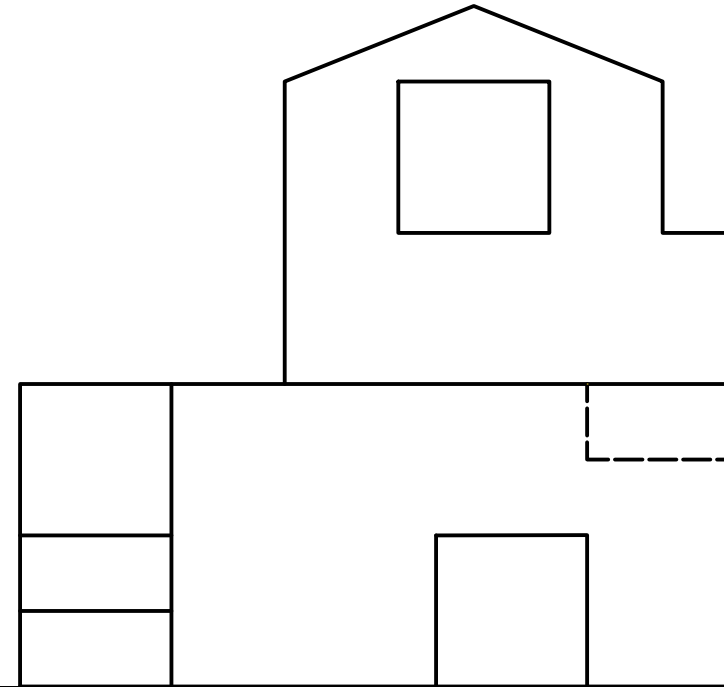
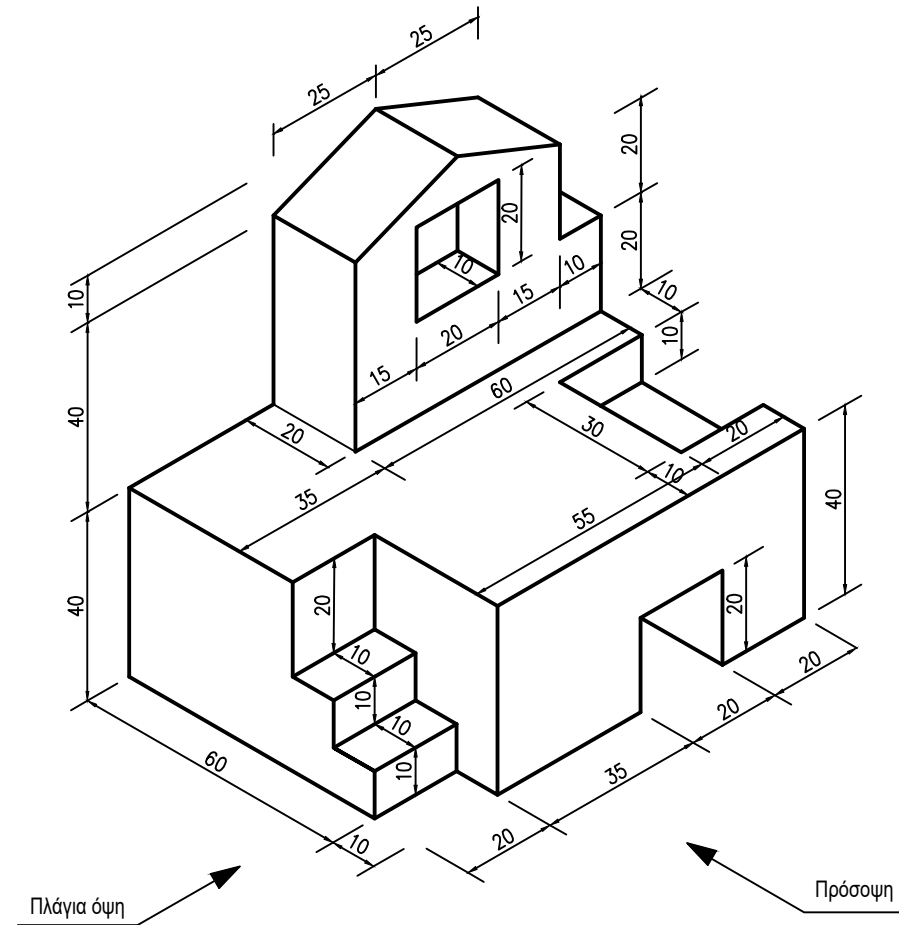
ΜΕΡΟΣ Β΄ - (30 μονάδες)

ΑΣΚΗΣΗ 5 (μονάδες 30)

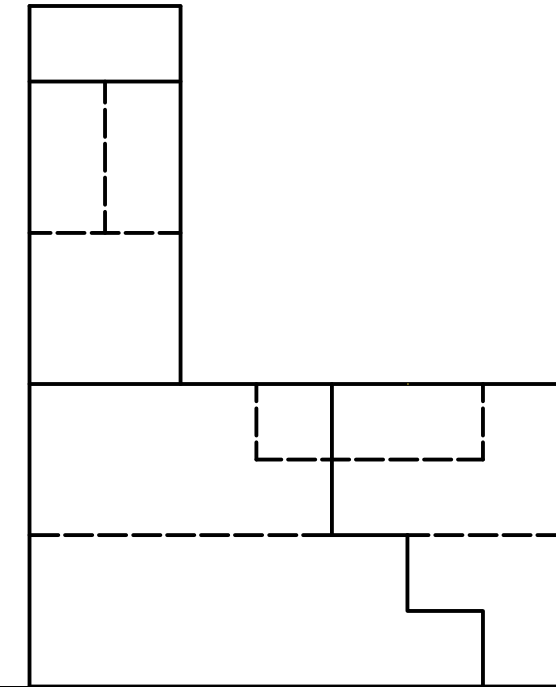
Δίνεται η ισομετρική προβολή στερεού (εκτός κλίμακας).

- Να σχεδιάσετε την ορθογραφική προβολή του στερεού (1η δίδεξη γωνία) σε κλίμακα 1:1.
- Να αναγραφούν οι τίτλοι (ΚΑΤΟΨΗ, ΠΡΟΣΟΨΗ, ΠΛΑΓΙΑ ΟΨΗ)
- Να μην αναγραφούν διαστάσεις

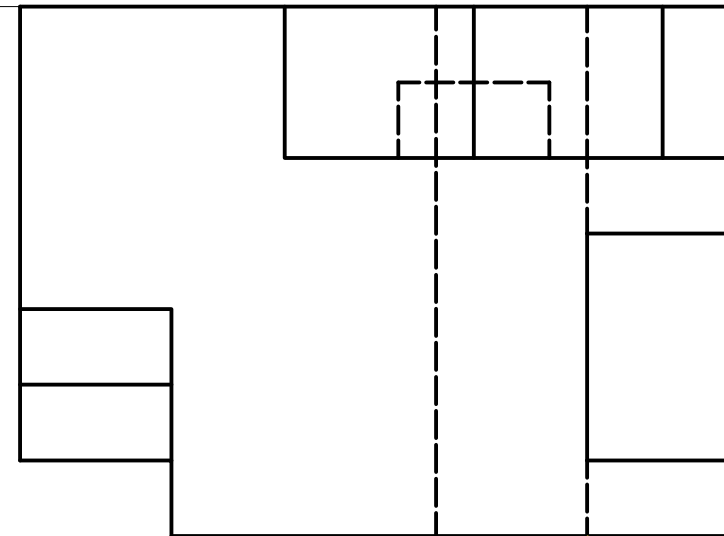
Σημείωση: Οι διαστάσεις δίνονται σε χιλιοστόμετρα (mm)



ΠΡΟΣΟΨΗ



ΠΛΑΓΙΑ ΟΨΗ



ΚΑΤΟΨΗ

ΜΕΡΟΣ Γ΄ - (40 μονάδες)

ΑΣΚΗΣΗ 6

Δίνεται η κάτοψη μικρής κατοικίας, σε κλίμακα 1:100. Να τη σχεδιάσετε σε κλίμακα 1:50.

- Οι διαστάσεις δίνονται σε εκατοστόμετρα (cm).
- Να μην αναγραφούν οι διαστάσεις.
- Να αναγραφούν: ο τίτλος (ΚΑΤΟΨΗ ΚΛ. 1:50) και η ονομασία των χώρων (ΚΑΘΙΣΤΙΚΟ, ΚΟΥΖΙΝΑ, ΥΠΝΟΔΩΜΑΤΙΟ, ΝΤΟΥΖ, ΒΕΡΑΝΤΑ)

