

**ΥΠΟΥΡΓΕΙΟ ΠΑΙΔΕΙΑΣ, ΠΟΛΙΤΙΣΜΟΥ, ΑΘΛΗΤΙΣΜΟΥ ΚΑΙ ΝΕΟΛΑΙΑΣ  
ΔΙΕΥΘΥΝΣΗ ΜΕΣΗΣ ΓΕΝΙΚΗΣ ΕΚΠΑΙΔΕΥΣΗΣ**

**ΕΝΙΑΙΑ ΓΡΑΠΤΗ ΑΞΙΟΛΟΓΗΣΗ Β΄ ΤΕΤΡΑΜΗΝΟΥ 2021-2022**

**Β΄ ΤΑΞΗΣ ΛΥΚΕΙΟΥ**

**ΠΕΜΠΤΗ 26 ΜΑΪΟΥ 2022**

**ΕΞΕΤΑΖΟΜΕΝΟ ΜΑΘΗΜΑ: ΜΟΥΣΙΚΗ (Α΄ ΣΕΙΡΑ)**

**ΚΩΔΙΚΟΣ ΜΑΘΗΜΑΤΟΣ: Β064**

**ΣΥΝΟΛΙΚΗ ΔΙΑΡΚΕΙΑ ΓΡΑΠΤΗΣ ΕΞΕΤΑΣΗΣ ΜΟΥΣΙΚΗΣ: 90 λεπτά  
ΤΟ ΕΞΕΤΑΣΤΙΚΟ ΔΟΚΙΜΙΟ ΑΠΟΤΕΛΕΙΤΑΙ ΑΠΟ ΔΕΚΑΠΕΝΤΕ (15) ΣΕΛΙΔΕΣ**

**ΟΔΗΓΟΣ ΔΙΟΡΘΩΣΗΣ**

**Οδηγίες**

- Να απαντήσετε σε **ΟΛΕΣ** τις ερωτήσεις του εξεταστικού δοκιμίου.
- Όλες οι απαντήσεις σας πρέπει να γραφτούν στο παρόν Τετράδιο Απαντήσεων.
- Οι μονάδες βαθμολόγησης αναγράφονται στο τέλος της κάθε ερώτησης σε αγκύλες [ ].
- Οι τελικές σας απαντήσεις πρέπει να γραφτούν στους χώρους που ορίζονται ως *Τελική απάντηση* και όχι στο *Πρόχειρο*.
- Όλες οι τελικές σας απαντήσεις να γραφτούν με μπλε ανεξίτηλο μελάνι.  
Η χρήση διορθωτικού υγρού απαγορεύεται.
- Ακολουθήστε πιστά τις οδηγίες της κάθε ερώτησης.

ΓΙΑ ΥΠΗΡΕΣΙΑΚΗ ΧΡΗΣΗ			
ΕΝΤΥΠΟ ΔΙΟΡΘΩΤΗ			
Ερώτηση	Μονάδες	Βαθμός	
<b>Ακουστικές Δεξιότητες</b>			<b>[25]</b>
Άσκηση 1: Ρυθμικά σχήματα	3	*	
Άσκηση 2: Μελωδικά Σχήματα	3	*	
Άσκηση 3: Αρμονικά διαστήματα	3	*	
Άσκηση 4: Διαδοχή συγχορδιών	3	*	
Άσκηση 5: Πτώσεις	4	*	
Άσκηση 6: Καταγραφή μελωδίας	9	*	*
<b>Ανάλυση: Ακουστική ανάλυση έργων</b>			<b>[10]</b>
Απόσπασμα 1	3	*	
Απόσπασμα 2	2	*	
Απόσπασμα 3	3	*	
Απόσπασμα 4	2	*	*
<b>Ανάλυση: Γραπτή ανάλυση έργων</b>			<b>[20]</b>
1. Βόλφγκανγκ Αμαντέους Μότσαρτ	8	*	
2. Γιόζεφ Χάυντν	9	*	
3. Γενικές Ερωτήσεις	3	*	*
<b>Χορωδία</b>			<b>[15]</b>
Άσκηση 1.1	3	*	
Άσκηση 1.2	3	*	
Άσκηση 1.3	3	*	
Άσκηση 1.4	3	*	
Άσκηση 1.5	3	*	*
<b>Αρμονία</b>			<b>[30]</b>
Άσκηση 1.1	8	*	
Άσκηση 1.2	22	*	*
<b>ΒΑΘΜΟΛΟΓΙΑ ΣΤΑ 100</b>			*
<b>ΤΕΛΙΚΗ ΒΑΘΜΟΛΟΓΙΑ ΣΤΑ 20 (100÷5)</b>			*

## ΜΕΡΟΣ Α΄: ΑΚΟΥΣΤΙΚΟ ΜΕΡΟΣ

### Ακουστικές Δεξιότητες

#### Οδηγίες

- Ακολουθείστε τις οδηγίες που εκφωνούνται για να λύσετε τις ασκήσεις.
- Κυκλώστε την απάντησή σας, εκτός εάν δηλώνεται διαφορετικά.
- Το κάθε απόσπασμα θα ακουστεί τρεις (3) φορές, εκτός εάν δηλώνεται διαφορετικά.

1. Κυκλώστε την καταγραφή που αποδίδει ορθά τις ρυθμικές αξίες της μελωδίας που θα ακούσετε. [3]

A

B

Γ

Δ

2. Κυκλώστε την καταγραφή που αποδίδει ορθά τους φθόγγους του μελωδικού σχήματος που θα ακούσετε. [3]

A

B

Γ

Δ

3. Κυκλώστε τον ορθό χαρακτηρισμό του αρμονικού διαστήματος που θα ακούσετε. [3]

- A. 2<sup>η</sup> μεγάλη
- B. 4<sup>η</sup> αυξημένη
- Γ. 6<sup>η</sup> μικρή
- Δ. 7<sup>η</sup> μικρή**

Ακούγεται:

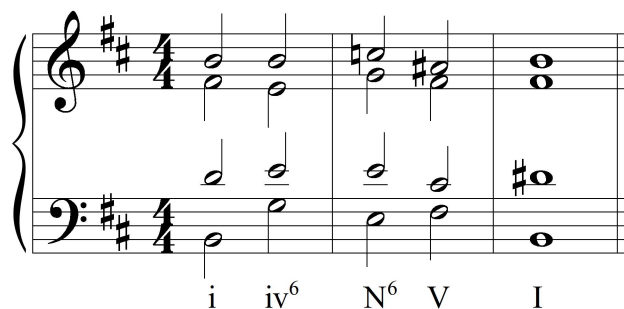


4. Κυκλώστε τη διαδοχή των συγχορδιών που θα ακούσετε. [3]

A.  $i - iv^6 - N^6 - V - i$

Ακούγεται:

**B.  $i - iv^6 - N^6 - V - I$**

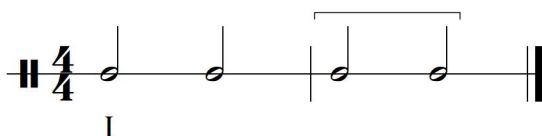


Γ.  $i - iv^6 - ii^{o6} - V - i$

Δ.  $i - iv^6 - ii^{o6} - V - I$

5.1 Κυκλώστε την πτώση που δημιουργείται από τις δύο τελευταίες συγχορδίες της τετράφωνης εναρμόνισης που θα ακούσετε. [2]

Σάς δίνεται ο ρυθμός της μελωδίας και η πρώτη βαθμίδα.



- A. Τέλεια Αυθεντική
- B. Πλάγια
- Γ. Μισή**
- Δ. Απροσδόκητη ή απατηλή

Ακούγεται:



5.2 Γράψετε τις συγχορδίες που αποτελούν την πιο πάνω πτώση με λατινική αρίθμηση: [2]  
 Σημ.: 0,25 για κάθε ορθή συγχορδία = 0,50. 0,25 για την αναστροφή. 0,25 για μεθ'7ης

$ii^6 - V^7$

6. Συμπληρώστε στην πιο κάτω μελωδία τους φθόγγους και τις αξίες τους, στα σημεία που υποδεικνύονται με αστερίσκο (\*). Για να λύσετε την άσκηση, ακολουθείστε τις οδηγίες εκφώνησής της. [9]

ακούγεται

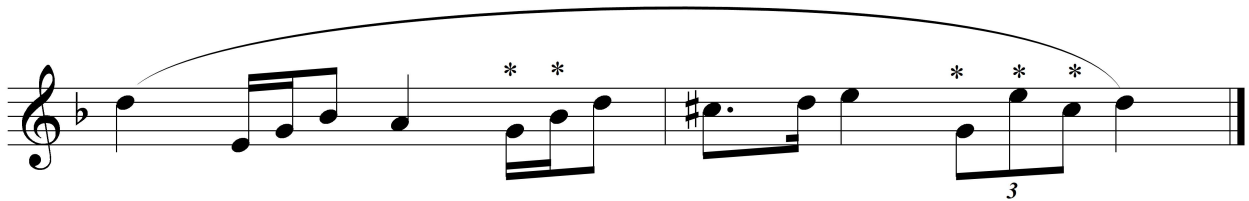
1<sup>η</sup> φράση:

ΡΥΘΜΙΚΑ ΣΧΗΜΑΤΑ				
	2		3	Σύνολο: 5
				Πήρε:

ΔΙΑΣΤΗΜΑΤΑ				
	5K 4		2M 2	Σύνολο: 8
			2M 2	Πήρε:

2η φράση:

ΡΥΘΜΙΚΑ ΣΧΗΜΑΤΑ				
	3		3	Σύνολο: 6
				Πήρε:



ΔΙΑΣΤΗΜΑΤΑ							
	2M	3μ		6M	6M	3μ	Σύνολο: 17
	2	3		4,5	4,5	3	Πήρε:

ΠΙΝΑΚΕΣ ΔΙΟΡΘΩΤΩΝ

ΡΥΘΜΙΚΑ ΣΧΗΜΑΤΑ	ΜΟΝΑΔΕΣ	ΔΙΑΣΤΗΜΑΤΑ	ΜΟΝΑΔΕΣ
	2	2M	2
	3	3μ	3
	3	5K	4
	3	6M	4,5

ΦΡΑΣΕΙΣ	ΡΥΘΜΙΚΑ ΣΧΗΜΑΤΑ		ΔΙΑΣΤΗΜΑΤΑ		ΣΥΝΟΛΟ ΦΡΑΣΗΣ	
	Μον.:	Πήρε	Μον.:	Πήρε:	Μον.:	Πήρε:
1 <sup>η</sup> φράση	5		8		13	
2 <sup>η</sup> φράση	6		17		23	
ΣΥΝΟΛΟ	11		25		36/4= 9	

## Ανάλυση: Ακουστική Ανάλυση Έργων

### Οδηγίες

- Όλα τα θέματα αφορούν αποκλειστικά στα αποσπάσματα που θα ακούσετε.
- Το κάθε απόσπασμα θα ακουστεί τρεις (3) φορές.
- Πριν την πρώτη ακρόαση του κάθε αποσπάσματος, σάς δίνεται χρόνος για να διαβάσετε τις ερωτήσεις.
- Κυκλώστε την απάντησή σας, εκτός εάν δηλώνεται διαφορετικά.

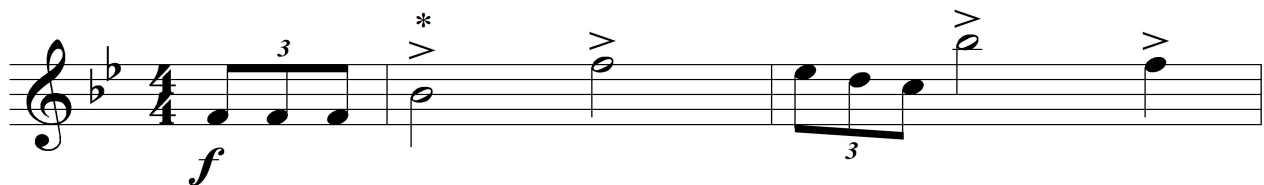
### Απόσπασμα 1 (John Williams, *Star Wars*)

1. Στο απόσπασμα ακούγεται ο/το/η: [1]

- A. φανφάρα
- B. κύριο θέμα**
- Γ. ηχητικό σήμα της Century Fox
- Δ. επίλογος

2. Σάς δίνονται τα πρώτα μέτρα από τη μελωδία του αποσπάσματος. Συμπληρώστε τον φθόγγο που λείπει (ορθή αξία και τονικό ύψος) στο σημείο που υποδεικνύεται με \*:

[1]



Σημ.: 0,5 για την ορθή αξία και 0,5 για τον ορθό φθόγγο

3. Η μελωδία του αποσπάσματος είναι συνδεδεμένη με τη(ν)/τον: [1]

- A. Γαλαξιακή αυτοκρατορία
- B. Luke Skywalker**
- Γ. Επанаστατική συμμαχία
- Δ. Πόλεμο των άστρων

### Απόσπασμα 2 (The Beatles - *Let it be*)

1. Κυκλώστε τις δύο (2) ορθές δηλώσεις που ισχύουν σε σχέση με το απόσπασμα. [2 X 0,5]

- A. Ο αρμονικός ρυθμός είναι σταθερός.**
- B. Οι συγχορδίες στη συνοδεία του πιάνου είναι όλες μείζονες.
- Γ. Η μελωδική γραμμή χαρακτηρίζεται από ιδιαίτερα μεγάλα πηδήματα.
- Δ. Στις καταλήξεις των φράσεων ακούγονται κατιούσες παράλληλες 10ες.**

2. Η πτώση στη κατάληξη της τελευταίας φράσης του αποσπάσματος προσδίδει στο απόσπασμα ένα χαρακτήρα που συνδέεται με τη(ν): [1]

- A. δημοτική μουσική
- B. δημοφιλή μουσική
- Γ. θρησκευτική μουσική**
- Δ. μουσική για κινηματογράφο

**Απόσπασμα 3 (Γιόζεφ Χάυντν, Κουαρτέτο Εγχόρδων σε Μιb Μείζονα, Έργο 33, αρ. 2 «Το αστείο»: Μέρος 4<sup>ο</sup> - Finale)**

1. Ο μετρικός οπλισμός του αποσπάσματος είναι: [1]

- A. 2/4
- B. 3/4
- Γ. 3/8
- Δ. 6/8**

2. Η υφή του αποσπάσματος είναι: [1]

- A. μονοφωνική
- B. ομοφωνική**
- Γ. πολυφωνική
- Δ. ετεροφωνική

3. Ποια δύο (2) μουσικά στοιχεία χαρακτηρίζουν το απόσπασμα; Κυκλώστε αυτά που ισχύουν. [1]

- A. Τέμπο Presto** [0,5]
- B. Μεγάλο εύρος δυναμικών
- Γ. Πολύπλοκη αρμονία
- Δ. Συμμετρικές μελωδικές φράσεις** [0,5]

**Απόσπασμα 4 (Βόλφγκανγκ Αμαντέους Μότσαρτ: Σονάτα για Πιάνο αρ.16 σε Ντο Μείζ., Κ.545)**

1. Στο απόσπασμα ακούγεται το/η: [1]

- A. Θέμα Α
- B. Θέμα Β
- Γ. Γέφυρα**
- Δ. Codetta

2. Η μελωδία στο δεξί χέρι του πιάνου αποτελείται κυρίως από: [1]

- A. επαναλαμβανόμενα σχήματα arpeggios
- B. κλίμακες και συγχορδίες
- Γ. χρωματικές κλίμακες και συγχορδίες
- Δ. μελωδική αλυσίδα με κλίμακες**

**ΤΕΛΟΣ ΑΚΟΥΣΤΙΚΟΥ ΜΕΡΟΥΣ**



## ΜΕΡΟΣ Β΄: ΓΡΑΠΤΟ ΜΕΡΟΣ

### Ανάλυση: Γραπτή Ανάλυση Έργων

#### 1. Βόλφγκανγκ Αμαντέους Μότσαρτ: Σονάτα για Πιάνο αρ.16 σε Ντο Μείζ., Κ.545, Μέρος 1<sup>ο</sup>

Σάς δίνονται δύο (2) αποσπάσματα από την παρτιτούρα του έργου.

Αφού τα μελετήσετε προσεκτικά, να απαντήσετε στα ερωτήματα που ακολουθούν.

#### Απόσπασμα 1 (Μέτρα 1-4)

#### Απόσπασμα 2 (Μέτρα 14-17)

1.1 Ποιο θεματικό υλικό παρουσιάζεται σε κάθε απόσπασμα;

[2 X 1 = 2]

Απόσπασμα 1: **Θέμα Α**

Απόσπασμα 2: **Θέμα Β**

1.2 Ποια είναι η τονικότητα του θεματικού υλικού στο κάθε απόσπασμα;

[2 X 1 = 2]

Απόσπασμα 1: **Ντο μείζονα**

Απόσπασμα 2: **Σολ μείζονα**

1.3 Γράψετε δύο (2) διαφορές ανάμεσα στο Απόσπασμα 1 και στο Απόσπασμα 2 με σχετική αναφορά σε συγκεκριμένα μουσικά στοιχεία (π.χ. ρυθμός, μελωδία, αρμονία κτλ.). [2]

Οι απαντήσεις είναι ποικίλες. Ενδεικτικά:

- Στο Απ. 1 η μελωδική κίνηση είναι ανιούσα, ενώ στο Απ. 2 η μελωδική κίνηση είναι κατιούσα
- Στο θέμα Α (Απ. 1) η συνοδεία στο αριστερό χέρι χαρακτηρίζεται από επαναλαμβανόμενο Alberti bass ενώ στο θέμα Β (Απ. 2) όχι.
- Το Απ. 1 είναι στη Ντο Μείζ., ενώ το Απ. 2 στη Σολ Μείζ.
- Η πτώση στο τέλος του Απ. 1 είναι Ατελώς Αυθεντική, ενώ η πτώση στο τέλος του Απ. 2 είναι Μισή.
- Στο μέτρο 1 του Απ. 1 στο δεξί χέρι διαγράφεται το *arpeggio* της τονικής συγχορδίας ανοδικά, ενώ στο μέτρο 14 του Απ. 2 στο δεξί χέρι διαγράφεται το *arpeggio* της συγχορδίας με κατιούσα κίνηση.
- Σε ό,τι αφορά στον ρυθμό, το Απ. 2 έχει πιο μικρές αξίες τόσο στο δεξί όσο και στο αριστερό χέρι.

1.4 Το θεματικό υλικό των δύο αποσπασμάτων είναι μέρος της τυπικής μορφής σονάτας και προέρχεται από την: [1]

- A. Coda
- B. Επανάθεση
- Γ. Ανάπτυξη
- Δ. Έκθεση**

2. Γιόζεφ Χάυντν, *Κουαρτέτο Εγχόρδων σε Μιβ Μείζονα, Έργο 33, αρ. 2 «Το αστείο»*:  
Μέρος 4<sup>ο</sup> - Finale

Σάς δίνεται απόσπασμα της παρτιτούρας του έργου (Μέτρα 148-172).

Αφού το μελετήσετε προσεκτικά, να απαντήσετε στα ερωτήματα που ακολουθούν.

2.1 Να γράψετε στην αρχή του 1<sup>ου</sup> συστήματος, στα σημεία που υποδεικνύονται, τα ονόματα των μουσικών όργανων που εκτελούν την κάθε μελωδική γραμμή.

**Βιολί I (1), Βιολί II (2), Βιόλα, Τσέλο**

[4 X 0,5 = 2]

2.2 Στο πιο πάνω απόσπασμα το Θέμα εκτελείται από:

[2]

- A. όλα τα μουσικά όργανα
- B. τρία (3) μουσικά όργανα
- Γ. δύο (2) μουσικά όργανα
- Δ. ένα (1) μουσικό όργανο**

**2.3** Στο μέτρο 148 ο Χάυντν παρεμβάλλει για τέσσερα μέτρα ένα σύντομο Adagio.

**2.3.1** Να εξηγήσετε τον όρο Adagio: **Αργό** [1]

**2.3.2** Να σημειώσετε τον μετρικό οπλισμό στα σημεία που σας υποδεικνύονται στο μέτρο 148. **2/4 και στα 4 σημεία** [4 X 0,25 = 1]

**2.4** Γράψετε στα αγγλικά τι σημαίνουν τα αρχικά 'G.P.' και στη συνέχεια να επεξηγήσετε τον όρο στα ελληνικά: [0,5 X 2 = 1]

Αγγλικά: **General Pause**

Ελληνικά: **Γενική Παύση**

**2.5** Λαμβάνοντας υπόψη τον συνθετικό σχεδιασμό του Χάυντν, γράψετε δύο (2) λόγους που δικαιολογούν τον τίτλο του έργου («Το αστείο») με αναφορά σε στοιχεία της παρτιτούρας. [2 X 1 = 2]

- 1. Ο τρόπος που εκτελείται αλλά και διακόπτεται αναπάντεχα το θέμα.**
- 2. Εναλλαγές Μετρικής Αγωγής (Adagio-Presto) και μετρικού οπλισμού.**
- 3. Οι παύσεις και οι Γενικές Παύσεις (σιωπές) – ιδιαίτερα η 'έκπληξη' των 3 G.P. στο μέτρο 169 που έχουν ταυτόχρονα όλα τα όργανα στο Presto και οι οποίες 'διακόπτουν' τη ροή της μελωδίας.**
- 4. Αρμονία: η χρήση της δεσπόζουσας (μεθ' ενάτης) σε άρση.**
- 5. Ρυθμικές αξίες: η χρήση 32<sup>ων</sup> στα μέτρα 149 και 151 τα οποία τονίζονται λόγω της θέσης τους στο μέτρο και ακολουθούνται από τα μεγαλύτερης αξίας όγδοα – η ρυθμική αυτή αλληλουχία δημιουργεί συγκοπτόμενο ρυθμό.**
- 6. Τελειώνει ολόκληρο το Μέρος, όταν ακούγεται μόνο ένα τμήμα του θέματος.**
- 7. Εναλλαγές στα σημεία δυναμικής (*f* και *p* και *pp* στο τέλος)**

### 3. Γενικές Ερωτήσεις

**3.1** Τα έργα *Σονάτα για Πιάνο αρ.16 σε Ντο Μείζ.*, Κ.545 (Μότσαρτ) και το *Κουαρτέτο Εγχόρδων σε Μιβ Μείζονα, Έργο 33, αρ. 2* (Χάυντν) γράφτηκαν την εποχή του Κλασικισμού, δηλαδή μεταξύ: [1]

- A. 1450 - 1600
- B. 1600 - 1750
- Γ. 1750 – 1825**
- Δ. 1800 - 1925

**3.2** Σε ποιο μουσικό είδος ανήκει το τραγούδι *Let it be*; [1]

**Ποπ μπαλάντα**

### 3.3 Η ταινία *Star Wars* χαρακτηρίζεται ως:

[1]

- A. Μελοδραματική όπερα
- B. Ροκ όπερα
- Γ. Ψυχεδελική όπερα
- Δ. Διαστημική όπερα

### Χορωδία

1. Σάς δίνεται απόσπασμα (τα μέτρα 45–60) της παρτιτούρας του τραγουδιού «Η Ερήνη» από το έργο *Οκτώ Δωδεκανησιακά Τραγούδια* του Γιάννη Κωνσταντινίδη.

Αφού το μελετήσετε, κυκλώστε την απάντησή σας στα ερωτήματα που ακολουθούν.

Μέτρο 46

S. γω στα κ'ε - γώ στα ό - 'γω στα ό - ρη χιό - νι κ'ε - γώ στα κι,ε - γώ στα ό - γω στα ό - ρη χιό - νι (κ'ε) -

M.S. γω στα κ'ε - γώ στα ό - 'γω στα ό - ρη χιό - νι κ'ε - γώ στα κ'ε - γώ στα ό - 'γω στα ό - ρη χιό - νι (κ'ε) -

T. γω στα κ'ε - γώ στα ό - 'γω στα ό - ρη χιό - νι κ'ε - γώ στα κ'ε - γώ στα ό - 'γω στα ό - ρη χιό - νι (κ'ε) -

B. Ω Ω κ'ε - γώ στα κ'ε - γώ στα ό - 'γω στα ό - ρη χιό - νι (κ'ε) -

Μέτρο 55 Μέτρο 60

S. Να Α *pp* Ε - ρη, έ - ρη > *pp* *p* οι

M.S. Να Α *pp* Ε - ρη, έ - ρη > *pp* *p* οι

T. Έ - ρη, έ - ρη, έ - ρη, έ - ρη, Α *pp* *mp* ε - ρη, έ, οι

B. Έ - ρη, έ - ρη, έ - ρη, έ - ρη, να λώ - νω να, να λώ - νω να, να λώ - νω να πο - τί - ζον - νται

1.1 Ποιος είναι ο μετρικός οπλισμός του αποσπάσματος;

[3]

- A. 2/2
- B. 2/4
- Γ. 4/4
- Δ. 4/8

1.2 Σε πόσες κινήσεις ανά μέτρο συνιστάται να διευθύνει ο/η μαέστρος το έργο; [3]

- A. Τέσσερις
- B. Τρεις
- Γ. Δύο**
- Δ. Μία

1.3 Η μελωδία των Μέτσο Σοπράνι στα μέτρα 46-48 είναι: [3]

- A. διατονική
- B. χρωματική**
- Γ. πεντατονική
- Δ. ατονική

1.4 Το θέμα του τραγουδιού στα μέτρα 55-60 βρίσκεται στις/στους: [3]

- A. Σοπράνι
- B. Μέτσο Σοπράνι
- Γ. Τενόρους
- Δ. Βαρύτονους**

1.5 Το έργο ερμηνεύεται *a capella*. Ο όρος *a capella* σημαίνει: [3]

- A. χωρίς συνοδεία μουσικών οργάνων**
- B. με συνοδεία μουσικών οργάνων
- Γ. χωρίς συνοδεία κρουστών οργάνων
- Δ. με συνοδεία εκκλησιαστικού οργάνου

## ΑΡΜΟΝΙΑ

1. Σάς δίνεται ένα μουσικό θέμα έξι (6) μέτρων. Τα πρώτα δύο (2) μέτρα είναι εναρμονισμένα.

1.1 Στα μέτρα 1 και 2 σημειώστε :

- την κλίμακα και τις συγχορδίες με ολοκληρωμένη λατινική αρίθμηση.

[10 ÷ 2 = 5] [5]

- τους ξένους φθόγγους με αστερίσκο (\*).

[3X1=3] [3]

1.2. Στη συνέχεια, στα μέτρα 3 – 6, εναρμονίστε τη μελωδική γραμμή της Σοπράνο για τέσσερις φωνές (SATB), σύμφωνα με τα πιο κάτω κριτήρια βαθμολόγησης.

[44 ÷ 2 = 22]

Κριτήρια Βαθμολόγησης	Μονάδες
<b>1. Αρμονικές Συνδέσεις και Οριζόντια Κίνηση Φωνών</b>	
• Βαθμίδες: εύρεση, λατινική αρίθμηση, ορθές συνδέσεις	8
• Συγχορδίες: φθόγγοι, αρίθμηση, διπλασιασμοί	8
• Χρήση V7 και αναστροφών	4
• Αναγνώριση και λύση της Ναπολιτάνικης Έκτης	4
• Αναγνώριση και λύση Διαβατικού 6/4	2
<b>2. Μετατροπία:</b>	
• Ορθή σήμανση και περιγραφή της διαδικασίας	2
• Επιστροφή στην αρχική τονικότητα	6
<b>3. Πτώσεις (χρήση)</b>	
• Χρήση Απροσδόκητης Πτώσης στο μέτρο 3	4
• Αξιοποίηση του Πτωτικού I 6/4 στην τελική κατάληξη	4
<b>4. Ξένοι Φθόγγοι - Σήμανση ξένων φθόγγων με αστερίσκο (*)</b>	
• Αναγνώριση και ορθή λύση Προήγησης	2
<b>5. Αρμονικά λάθη</b>	
Παράλληλη / Αντιπαράλληλη 5 <sup>η</sup> ή 8 <sup>η</sup>	αφαίρεση 0,5 της μονάδας για κάθε λάθος
Ευθεία (Κρυμμένη) 5 <sup>η</sup> ή 8 <sup>η</sup>	
Διασταύρωση / Υπερπήδηση φωνών	
Αυξημένο Διάστημα	
Μελωδικό ή Αρμονικό χάσμα	
Διασταύρωση φωνών	
<b>Υπολογισμός Συνόλου Βαθμών:</b> Άθροισμα μονάδων από Κριτήρια 1-4 → Αφαίρεση μονάδων από Κριτήριο 5	
<b>ΤΕΛΙΚΟ ΣΥΝΟΛΟ</b>	

**ΠΡΟΧΕΙΡΟ**

4

**ΤΕΛΙΚΗ ΑΠΑΝΤΗΣΗ**

NTO: I I<sup>6</sup> V  $\frac{4}{2}$  I<sup>6</sup> IV \* ii<sub>5</sub><sup>6</sup> ii<sup>7</sup> V<sub>3</sub><sup>4</sup> I I V<sup>8 7b</sup> vi

ΦΑ V<sup>8 7b</sup>

4

I<sub>6</sub> V<sub>4</sub><sup>6</sup> I V<sub>5</sub><sup>6</sup> I V<sub>2</sub><sup>4</sup> I<sup>6</sup> N<sup>6</sup> I<sub>4</sub> V I  
 NTO IV

**ΤΕΛΟΣ ΕΞΕΤΑΣΤΙΚΟΥ ΔΟΚΙΜΙΟΥ**