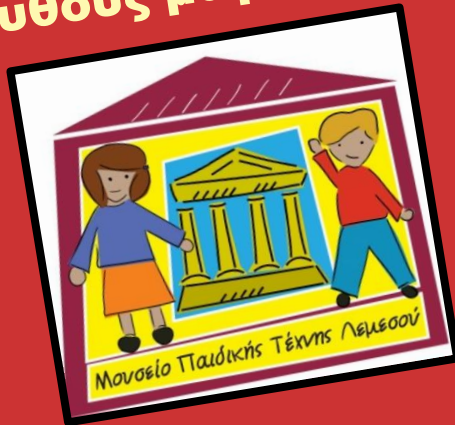




**ΚΥΠΡΙΑΚΗ ΔΗΜΟΚΡΑΤΙΑ**  
**ΥΠΟΥΡΓΕΙΟ ΠΑΙΔΕΙΑΣ ΚΑΙ ΠΟΛΙΤΙΣΜΟΥ**  
**ΕΠΑΡΧΙΑΚΟ ΓΡΑΦΕΙΟ ΠΑΙΔΕΙΑΣ ΛΕΜΕΣΟΥ**

**«Ο Τόπος μας μέσα από τα μάτια των παιδιών»**  
**Έκθεση Εικαστικών Τεχνών**  
**Μαθητών Δημοτικής Εκπαίδευσης της Επαρχίας Λεμεσού**

**«Αναπαριστώντας  
ακροθαλασσιές και  
βυθούς μαγικούς»**



**«Ζωντανεύοντας**

**ΕΙΚΟΝΕΣ**

**και**

**όνειρα»**

**«Απεικονίζοντας τοπία  
μικρά κι άλλα  
μακρινά»**



**Οργάνωση – παρουσίαση: Τερέζα Λαμπριανού, Επιθεωρήτρια Τέχνης**  
**Λεμεσός 2010**

**Το Υπουργείο Παιδείας και Πολιτισμού, Επαρχιακό  
Γραφείο Παιδείας Λεμεσού, οργάνωσε έκθεση με  
έργα μαθητών που συμμετείχαν στο Εκπαιδευτικό  
Πρόγραμμα στη Δημοτική Πινακοθήκη Λεμεσού με  
θέμα «Ο Τόπος μας μέσα από τα μάτια των  
παιδιών»**

**Στην έκθεση παρουσιάστηκαν και έργα  
Μαθητών από το Αρχείο – Μουσείο  
Παιδικής Τέχνης, Λεμεσού**

**Τα εγκαίνια έγιναν την Τρίτη 25 Μαΐου 2010 στο Α΄  
Δημοτικό σχολείο Λεμεσού**

## Χαιρετισμούς είχαν απευθύνει:

- Η Επιθεωρήτρια Δημοτικής Εκπαίδευσης κ. Τερέζα Λαμπριανού
- Η Πρόεδρος Διοικούσας Επιτροπής ΤΕΠΑΚ κ. Ελπίδα Κεραυνού
- Ο Δήμαρχος Λεμεσού κ. Αντρέας Χρίστου
- Τα εγκαίνια τέλεσε ο Διευθυντής Δημοτικής Εκπαίδευσης κ. Αλέξανδρος Κουράτος



# Καλλιτεχνικό πρόγραμμα

- ✿ Τραγούδησαν μαθητές από το Α' (ΚΒ) Δημοτικό σχολείο Λεμεσού και από το Β' Δημοτικό σχολείο Λεμεσού.





**Μετά από το καλλιτεχνικό πρόγραμμα ακολούθησε δεξίωση και το κοινό είχε την ευκαιρία να θαυμάσει τα έργα της έκθεσης**

**«Ο Τόπος μας μέσα από τα μάτια των παιδιών»**  
**Έκθεση Εικαστικών Τεχνών**  
**Μαθητών Δημοτικής Εκπαίδευσης της Επαρχίας Λεμεσού**

- ✿ Η δημιουργία κατάλληλων συνθηκών που βοηθούν τα παιδιά να αναπαραστήσουν με τις ζωγραφιές τους τον εαυτό τους και τον κόσμο γύρω τους, είναι ένα έργο τεράστιο και πολυσήμαντο. Γι αυτό η οργάνωση αυτής της έκθεσης είναι ένα μεγάλο βήμα προς τη γνήσια τέχνη και τον πολιτισμό.
- ✿ Η πρώτη έκθεση περιλαμβάνει έργα μαθητών που συμμετείχαν στο εκπαιδευτικό πρόγραμμα «Ο τόπος μας» στη Δημοτική Πινακοθήκη Λεμεσού του Υπουργείου Παιδείας και Πολιτισμού και
- ✿ Η δεύτερη έκθεση περιλαμβάνει έργα από τη συλλογή του Αρχείου Τέχνης – Μουσείου Παιδικής Τέχνης Λεμεσού.

# ΑΡΧΕΙΟ- ΜΟΥΣΕΙΟ ΠΑΙΔΙΚΗΣ ΤΕΧΝΗΣ ΛΕΜΕΣΟΥ



Εικαστικές  
δημιουργίες  
μαθητών από το  
1980 ως σήμερα

# ΕΚΠΑΙΔΕΥΤΙΚΟ ΠΡΟΓΡΑΜΜΑ ΣΤΗ ΔΗΜΟΤΙΚΗ ΠΙΝΑΚΟΘΗΚΗ ΛΕΜΕΣΟΥ



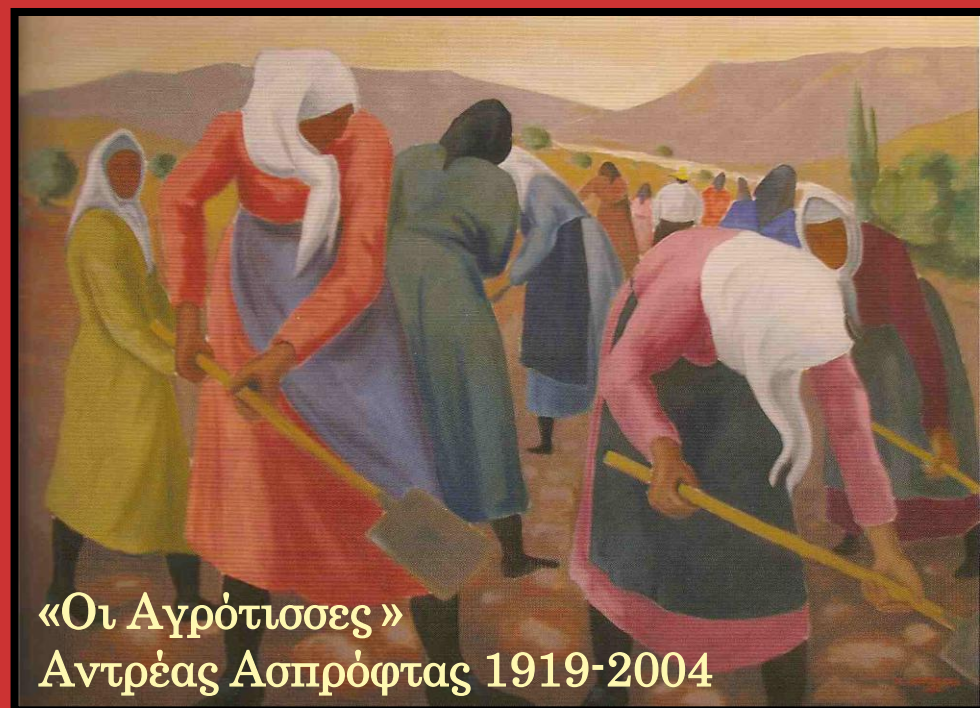
Εικαστικές  
δημιουργίες  
μαθητών από το  
2008 ως σήμερα



## ΕΚΠΑΙΔΕΥΤΙΚΟ ΠΡΟΓΡΑΜΜΑ ΣΤΗ ΔΗΜΟΤΙΚΗ ΠΙΝΑΚΟΘΗΚΗ ΛΕΜΕΣΟΥ



- ✦ Το Εκπαιδευτικό Πρόγραμμα που εφαρμόζεται στην Πινακοθήκη πιλοτικά από το 2007, και επίσημα από το 2008 σχεδιάστηκε με πολλή αγάπη και σεβασμό προς τον τόπο μας και τους καλλιτέχνες μας.





Το Πρόγραμμα τελείται υπό την αιγίδα του Υπουργού Παιδείας και Πολιτισμού με τη χορηγία των Πολιτιστικών Υπηρεσιών του Υπουργείου Παιδείας και σε στενή συνεργασία με το Δήμο Λεμεσού.

Στηρίζεται στη βιωματική μάθηση δίνοντας την ευκαιρία στα παιδιά να γνωρίσουν και να απολαύσουν την πολιτιστική μας κληρονομιά.



Έχοντας ως πηγή έμπνευσης τα έργα των σπουδαίων καλλιτεχνών που βρίσκονται στη Δημοτική Πινακοθήκη της Λεμεσού τα παιδιά της Ε' τάξης των δημοτικών σχολείων πόλης και επαρχίας Λεμεσού πειραματίστηκαν σε δικές τους δημιουργίες.

Προηγουμένως παρατήρησαν τα έργα των καλλιτεχνών, σκέφτηκαν και συζήτησαν, τα ανέλυσαν και τα βίωσαν.



Οι μικροί δημιουργοί, μέσα από την προσωπική τους ματιά έπαιξαν με τα χρώματα, βυθίστηκαν μέσα στις αποχρώσεις, αφέθηκαν στη μαγεία διαφόρων υλικών και δημιούργησαν... ζωντάνεψαν εικόνες και όνειρα αναπαράστησαν γειτονιές, τοπία, μικρά γραφικά χωριά, θαλασσοπούλια, ηλιοβασιλέματα, πολιτείες γνωστές κι άλλες μακρινές, ακροθαλασιές, βυθούς.



Έκθεση εικαστικών τεχνών μαθητών 2008-2010

# ΑΡΧΕΙΟ-ΜΟΥΣΕΙΟ ΠΑΙΔΙΚΗΣ ΤΕΧΝΗΣ ΛΕΜΕΣΟΥ



Εικαστικές  
δημιουργίες  
μαθητών από το  
1980 ως σήμερα

- ✿ Το Αρχείο Τέχνης Λεμεσού λειτούργησε 1989. Δυο χρόνια μετά από τη λειτουργία του Αρχείου, έγινε έκθεση με έργα μαθητών της πόλης και επαρχίας Λεμεσού, με πρωτοβουλία του τότε Επιθεωρητή τέχνης, του αείμνηστου Γιώργου Κωνσταντινίδη.
- ✿ Το 2007, όταν ανέλαβα μέσα στα άλλα μου καθήκοντα το Αρχείο, διαπίστωσα πως ο χώρος στον οποίο φυλάγονταν τα έργα χρειαζόταν άμεση φροντίδα γιατί αλλιώς θα καταστρέφονταν.
- ✿ Έτσι έγινε επείγοντως ανακαίνιση του χώρου με τη βοήθεια των Τεχνικών Υπηρεσιών και της Σχολικής Εφορείας Λεμεσού, διαλογή των καλύτερων έργων και αρχειοθέτησή τους.
- ✿ Ήταν μια εργασία πολύ δύσκολη, επίπονη και χρονοβόρα. Στο τέλος όμως τα έργα τοποθετήθηκαν σε ένα ασφαλή, καθαρό χώρο και αρχειοθετήθηκαν με βάση τη χρονολογία που δημιουργήθηκαν.



## ΣΥΛΛΟΓΕΣ ΤΟΥ ΜΟΥΣΕΙΟΥ ΠΑΙΔΙΚΗΣ ΤΕΧΝΗΣ ΛΕΜΕΣΟΥ

- \* Στην έκθεση παρουσιάστηκαν έργα που έφτιαξαν οι μαθητές μας στο μάθημα της τέχνης από την Α' ως την Στ' τάξη του Δημοτικού με την καθοδήγηση των δασκάλων τους, πάνω σε διάφορα θέματα αλλά και μέσα από τη συμμετοχή σε διάφορους διαγωνισμούς εγκεκριμένους από το Υπουργείο Παιδείας.
- \* Τα παιδιά ζωγραφίζουν τοπία από το άμεσο περιβάλλον, δηλαδή τη γειτονιά, το σχολείο, την πόλη ή το χωριό και τα πρόσωπα που κινούνται μέσα σε αυτό.
- \* Στην έκθεση αυτή, το σύγχρονο παιδί της πόλης αλλά και της επαρχίας δημιουργεί τον κόσμο του που κωδικοποιείται στα εξής θέματα:
  - Περίπατο στην εξοχή
  - Θάλασσα, βυθός και καράβια
  - Δέντρα και λουλούδια
  - Προστασία του περιβάλλοντος
  - Ειρήνη στην πατρίδα μας
  - Τα ήθη και έθιμα του τόπου μας

# ΣΥΛΛΟΓΕΣ ΤΟΥ ΜΟΥΣΕΙΟΥ ΠΑΙΔΙΚΗΣ ΤΕΧΝΗΣ ΛΕΜΕΣΟΥ







## ΣΚΟΠΟΣ ΤΟΥ ΜΟΥΣΕΙΟΥ ΠΑΙΔΙΚΗΣ ΤΕΧΝΗΣ ΛΕΜΕΣΟΥ

Ο ΣΚΟΠΟΣ της ανακαίνισης του Αρχείου – Μουσείου Παιδικής Τέχνης Λεμεσού ήταν να μην μείνει στο περιθώριο όπως ήταν ως τώρα, αλλά να αναβαθμιστεί σε Μουσείο παιδικής τέχνης διαδραματίζοντας σημαντικό ρόλο στην:

- ✱ διαφύλαξη, μελέτη και προβολή της παιδικής τέχνης
- ✱ προαγωγή της αισθητικής καλλιέργειας των παιδιών
- ✱ ανάπτυξη της δημιουργικότητάς τους

# ΠΡΟΟΠΤΙΚΕΣ ΤΟΥ ΜΟΥΣΕΙΟΥ ΠΑΙΔΙΚΗΣ ΤΕΧΝΗΣ ΛΕΜΕΣΟΥ

- ✿ Μόνιμες και προσωρινές εκθέσεις
- ✿ Επισκέψεις μαθητών
- ✿ Οργάνωση εκπαιδευτικών προγραμμάτων
- ✿ Θεσμοθέτηση Διαγωνισμού παιδικής ζωγραφικής για την πόλη της Λεμεσού
- ✿ Οργάνωση εκθέσεων και ανταλλαγή με άλλους φορείς στην Κύπρο και το εξωτερικό.

# ΜΟΥΣΕΙΟ ΠΑΙΔΙΚΗΣ ΤΕΧΝΗΣ ΛΕΜΕΣΟΥ

- ✿ Αποτελεί ιδιαίτερα σημαντική εμπειρία για παιδιά και εκπαιδευτικούς διαφορετικών σχολείων το γεγονός ότι θα δουν έργα τους εκτεθειμένα σε μουσειακό χώρο, να αποτελούν μια συλλογή που με τη σειρά της θα αποτελέσει αφορμή για μαθητές άλλων σχολείων να εκφραστούν και να δημιουργήσουν.
- ✿ Ένα Μουσείο για την παιδική τέχνη είναι ένας χώρος που αναδεικνύει τη ζωντάνια και την αβίαστη ειλικρίνεια της καλλιτεχνικής δημιουργίας των παιδιών και ένα βήμα προς τον πολιτισμό.



Μέσα από την έκθεση  
παιδικής τέχνης γνωρίζουμε  
και βιώνουμε την ιστορία μας

Συνειδητοποιούμε την  
παράδοση και ανακαλύπτουμε  
την ταυτότητά μας