

ΥΠΟΥΡΓΕΙΟ ΠΑΙΔΕΙΑΣ ΚΑΙ ΠΟΛΙΤΙΣΜΟΥ
ΔΙΕΥΘΥΝΣΗ ΔΗΜΟΤΙΚΗΣ ΕΚΠΑΙΔΕΥΣΗΣ

Η ΔΙΔΑΣΚΑΛΙΑ ΤΩΝ ΕΙΚΑΣΤΙΚΩΝ ΤΕΧΝΩΝ ΣΤΟ ΠΡΟΑΙΡΕΤΙΚΟ ΚΑΙ ΕΝΙΑΙΟ ΟΛΟΗΜΕΡΟ ΣΧΟΛΕΙΟ

Εργαστήριο με τίτλο «ΠΡΟΣΩΠΙΚΕΣ ΔΙΑΔΡΟΜΕΣ ΚΑΙ ΠΕΡΙΕΡΓΟΙ ΣΥΝΔΥΑΣΜΟΙ»

Σχεδιασμός, διδασκαλία και παρουσίαση: Κύπρος Πισιαλής, Σύμβουλος Εικαστικής Αγωγής

Εποπτεία: Γενεθλής Γενεθλίου και Τερέζα Λαμπριανού, ΕΔΕ Εικαστικής Αγωγής

ΝΟΕΜΒΡΙΟΣ 2016

Αναλυτικό Πρόγραμμα Εικαστικών Τεχνών

ΘΕΜΑΤΙΚΗ ΠΕΡΙΟΧΗ **ΤΑΥΤΟΤΗΤΑ**

Η θεματική περιοχή Ταυτότητα εστιάζει στον στοχασμό και τη δημιουργία σε σχέση με τις πολλαπλές διαστάσεις της ατομικής και συλλογικής ταυτότητας. Αναφέρεται στην ενεργοποίηση της δημιουργικής σκέψης σε σχέση με την αντίληψη, ανάμνηση και φαντασία.

Περιλαμβάνει

- την απεικόνιση της πραγματικότητας των μαθητών/τριών (βιώματα, εμπειρίες)
- την αντίληψη του εαυτού τους σε σχέση με αντικείμενα και υλικά, χώρους και το ίδιο το πλαίσιό τους
- τα πιστεύω τους
- μηχανισμούς κατασκευής της ταυτότητας μέσα από τις πρακτικές καλλιτεχνών και τη δική τους εικαστική δημιουργία

ΕΝΟΤΗΤΑ 1

ΧΑΡΤΟΓΡΑΦΗΣΗ ΠΡΟΣΩΠΙΚΩΝ ΔΙΑΔΡΟΜΩΝ

ΘΕΜΑΤΙΚΗ ΠΕΡΙΟΧΗ: Ταυτότητα

ΔΙΑΡΚΕΙΑ: (2-3 μαθήματα των 40 λεπτών)

ΥΛΙΚΑ: Αχυρόχαρτο ή λευκό χαρτί woodfree (μεγέθους A2),
Κιμωλίες, Λαδοπαστέλ, Μαρκαδόροι

ΣΚΕΠΤΙΚΟ

Οι συμμετέχοντες δημιουργούν εικαστικούς χάρτες διαδρομών που κάνουν από το σπίτι τους. Χαρτογραφούν διαδρομές που κάνουν καθημερινά ή κάποιες φορές, διαδρομές που δεν έκαναν ποτέ και θα ήθελαν να κάνουν, διαδρομές σε φανταστικούς χώρους, διαδρομές που φοβούνται κτλ. Αποτυπώνουν στα έργα τους τα συναισθήματά τους για κάθε διαδρομή, χρησιμοποιώντας διαφορετικό είδος και χρώμα γραμμής.

ΕΝΟΤΗΤΑ 1

ΧΑΡΤΟΓΡΑΦΗΣΗ ΠΡΟΣΩΠΙΚΩΝ ΔΙΑΔΡΟΜΩΝ

ΠΟΡΕΙΑ ΔΡΑΣΤΗΡΙΟΤΗΤΩΝ

ΜΑΘΗΜΑ 1 (1Χ40΄)

Στα τραπέζια/θρανία υπάρχουν κιμωλίες, λαδοπαστέλ και μαρκαδόροι. Δίνεται σε κάθε συμμετέχοντα αχυρόχαρτο ή λευκό χαρτί woodfree μεγέθους Α2. Η μία πλευρά του αχυρόχαρτου θα χρησιμοποιηθεί για πειραματισμούς και η άλλη για τη δημιουργία του τελικού έργου.

ΔΡΑΣΤΗΡΙΟΤΗΤΑ 1

Εισαγωγή - Παιγνιώδης δραστηριότητα

Ένα άτομο από την ομάδα ανακοινώνει ένα συναίσθημα και τα υπόλοιπα καταγράφουν το χρώμα που αντιπροσωπεύει το συγκεκριμένο συναίσθημα. Ο εκπαιδευτής εστιάζει μέσα από συζήτηση στο γεγονός ότι οι συμμετέχοντες έχουν καταγράψει διαφορετικά χρώματα για κάθε συναίσθημα, αφού αυτό αποτελεί στοιχείο της ταυτότητας του κάθε ατόμου.

ΕΝΟΤΗΤΑ 1

ΧΑΡΤΟΓΡΑΦΗΣΗ ΠΡΟΣΩΠΙΚΩΝ ΔΙΑΔΡΟΜΩΝ

ΠΟΡΕΙΑ ΔΡΑΣΤΗΡΙΟΤΗΤΩΝ

ΜΑΘΗΜΑ 1 (1Χ40΄)

ΔΡΑΣΤΗΡΙΟΤΗΤΑ 2

Πειραματισμοί για τη δημιουργία γραμμών

2.α. Δημιουργία νοητών γραμμών

Οι συμμετέχοντες δημιουργούν νοητές γραμμές με διάφορους τρόπους (π.χ. με το χέρι τους στον αέρα, περπατώντας ή τρέχοντας στο πάτωμα) και αναφέρουν πώς αισθάνονται τη στιγμή που τις δημιουργούν. Δίνεται έμφαση στη σύνδεση του συναισθήματος με το είδος της γραμμής (π.χ. ευθεία καμπύλη) και την ταχύτητα με την οποία δημιουργήθηκε (π.χ. γρήγορα, αργά)

2.β. Δημιουργία γραμμών στο χαρτί

Στη συνέχεια πειραματίζονται, δημιουργώντας διάφορα είδη γραμμών (π.χ. καμπύλες, ευθείες, χοντρές, λεπτές, ζωγραφισμένες γρήγορα ή αργά) με κιμωλία στην ίδια πλευρά του αχυρόχαρτου που κατέγραψαν χρώματα και συναισθήματα.

ΕΝΟΤΗΤΑ 1

ΧΑΡΤΟΓΡΑΦΗΣΗ ΠΡΟΣΩΠΙΚΩΝ ΔΙΑΔΡΟΜΩΝ

ΠΟΡΕΙΑ ΔΡΑΣΤΗΡΙΟΤΗΤΩΝ

ΜΑΘΗΜΑ 1 (1Χ40΄)

ΔΡΑΣΤΗΡΙΟΤΗΤΑ 3

Εικαστική Δημιουργία

Γυρίζουν το αχυρόχαρτο στην πλευρά που είναι άδεια για να δημιουργήσουν το έργο τους. Σχεδιάζουν στο κέντρο το σπίτι τους και γύρω γύρω διάφορες πραγματικές διαδρομές που κάνουν. Χρησιμοποιούν διαφορετικό είδος και χρώμα γραμμής για να αποτυπώσουν τα συναισθήματά τους για τη συγκεκριμένη διαδρομή ή/και προορισμό.

Χρησιμοποιούν, αρχικά, κιμωλία, επειδή σβήνεται εύκολα, σε περίπτωση που θέλουν να αλλάξουν κάτι. Αφού καταλήξουν στη σύνθεσή τους, την εμπλουτίζουν με λαδοπαστέλ και μαρκαδόρους, με στόχο την έμφαση σε κάποιες διαδρομές.

ΕΝΟΤΗΤΑ 1

ΧΑΡΤΟΓΡΑΦΗΣΗ ΠΡΟΣΩΠΙΚΩΝ ΔΙΑΔΡΟΜΩΝ

ΠΟΡΕΙΑ ΔΡΑΣΤΗΡΙΟΤΗΤΩΝ

ΜΑΘΗΜΑΤΑ 2,3Χ40´

ΔΡΑΣΤΗΡΙΟΤΗΤΑ 1

Εικαστική Δημιουργία – Ολοκλήρωση έργων

Οι συμμετέχοντες ολοκληρώνουν τα έργα τους.

ΔΡΑΣΤΗΡΙΟΤΗΤΑ 2

Αναστοχασμός

Όταν τα έργα τελειώσουν, εκτίθενται πρόχειρα.

Οι δημιουργοί εξηγούν τις προσωπικές τους επιλογές σε σχέση με το θέμα που είχε δοθεί. Οι θεατές παρατηρούν τα έργα των άλλων και εκφράζουν απόψεις ως προς την αποτύπωση συναισθημάτων σε αυτά. Μπορούν επίσης να κάνουν εισηγήσεις για αλλαγές στον/στη δημιουργό.

ΣΤΙΓΜΙΟΤΥΠΑ ΑΠΟ ΤΟ ΒΙΩΜΑΤΙΚΟ ΕΡΓΑΣΤΗΡΙΟ



ΕΝΟΤΗΤΑ 1

ΧΑΡΤΟΓΡΑΦΗΣΗ ΠΡΟΣΩΠΙΚΩΝ ΔΙΑΔΡΟΜΩΝ

Το θέμα και οι δραστηριότητες του εργαστηρίου αποτελούν ενότητα βασισμένη στο Αναλυτικό Πρόγραμμα Εικαστικών Τεχνών και στους Δείκτες Επιτυχίας και Επάρκειας. Προσφέρεται για τις τάξεις Γ΄, Δ΄ και Ε΄ (Βαθμίδα 2).

Στον πίνακα που επισυνάπτεται (Πίνακας 1) υπάρχουν σημειωμένοι με κίτρινο χρώμα, οι δείκτες επιτυχίας και επάρκειας της Βαθμίδας 2 που αντιστοιχούν στις δραστηριότητες της συγκεκριμένης ενότητας.

Στις επόμενες διαφάνειες παρουσιάζονται έργα παιδιών που δημιουργήθηκαν στα πλαίσια της συγκεκριμένης ενότητας. Τα έργα παρουσιάστηκαν κατά τη διάρκεια του εργαστηρίου και αποτέλεσαν ερέθισμα για συζήτηση μεταξύ των συμμετεχόντων.

ΕΡΓΑ ΠΑΙΔΙΩΝ



ΕΡΓΑ ΠΑΙΔΙΩΝ



ΕΡΓΑ ΠΑΙΔΙΩΝ



ΕΡΓΑ ΠΑΙΔΙΩΝ



ΕΝΟΤΗΤΑ 2

ΠΕΡΙΕΡΓΟΙ ΣΥΝΔΥΑΣΜΟΙ

ΘΕΜΑΤΙΚΗ ΠΕΡΙΟΧΗ: Ταυτότητα

ΔΙΑΡΚΕΙΑ: (2 μαθήματα των 40 λεπτών)

ΥΛΙΚΑ: Εφημερίδες, Περιοδικά, Ψαλίδια, Γόμες, Λαδοπαστέλ, Μαρκαδόροι

ΣΚΕΠΤΙΚΟ

Οι συμμετέχοντες αλληλεπιδρούν με έργα τέχνης σουρεαλιστών εικαστικών καλλιτεχνών, στα οποία υπάρχει αντιπαράθεση δύο αντικειμένων. Η αντιπαράθεση (juxtaposition) στην τέχνη αναφέρεται στον συνδυασμό δύο οικείων αντικειμένων με παράλογο ή παράξενο τρόπο.

Οι συμμετέχοντες δίνουν προσωπικές ερμηνείες ως προς το νόημα του κάθε συνδυασμού. Στη συνέχεια δημιουργούν δικά τους έργα, τα παρουσιάζουν και δίνουν προσωπικές ερμηνείες.

ΕΝΟΤΗΤΑ 2

ΠΕΡΙΕΡΓΟΙ ΣΥΝΔΥΑΣΜΟΙ

ΠΟΡΕΙΑ ΔΡΑΣΤΗΡΙΟΤΗΤΩΝ

ΜΑΘΗΜΑ 1 (1Χ40΄)

ΔΡΑΣΤΗΡΙΟΤΗΤΑ 1

Εισαγωγή: Αλληλεπίδραση με έργα τέχνης

Παρουσιάζονται τα έργα «Τηλέφωνο αστακός» και «Απίθανο ... αλλά όχι αδύνατο» (στον βιντεοπροβολέα ή τυπωμένα). Οι συμμετέχοντες καλούνται να δώσουν πιθανές ερμηνείες. Ο εκπαιδευτής εστιάζει στον παράλογο συνδυασμό και εξηγεί ότι οι σουρεαλιστές ζωγράφιζαν ό,τι τους ερχόταν στο μυαλό, χωρίς να τους ενδιαφέρει αν αυτό είναι λογικό ή όχι*.

* Έτσι γίνεται σύνδεση με τη θεματική περιοχή «Ταυτότητα». Οι σουρεαλιστές με αυτό τον τρόπο αποκτούσαν πρόσβαση στο υποσυνείδητό τους, το οποίο είναι ένα σημαντικό μέρος του εαυτού.



Salvador Dalí, «Τηλέφωνο αστακός», 1936



Giuseppe Colarusso, "Unlikely... but not Impossible" / «Απίθανο ... αλλά όχι αδύνατο», Σειρά ψηφιακά επεξεργασμένων φωτογραφιών

ΕΝΟΤΗΤΑ 2

ΠΕΡΙΕΡΓΟΙ ΣΥΝΔΥΑΣΜΟΙ

**Επιπρόσθετα έργα
που μπορούν να αξιοποιηθούν στη δραστηριότητα 1**



Vladimir Kush, «Αφρικανική Σονάτα»,



Giuseppe Colarusso, "Unlikely... but not Impossible" / «Απίθανο ... αλλά όχι αδύνατο», Σειρά ψηφιακά επεξεργασμένων φωτογραφιών



Giuseppe Colarusso, "Unlikely... but not Impossible" / «Απίθανο ... αλλά όχι αδύνατο», Σειρά ψηφιακά επεξεργασμένων φωτογραφιών

ΕΝΟΤΗΤΑ 2

ΠΕΡΙΕΡΓΟΙ ΣΥΝΔΥΑΣΜΟΙ

ΠΟΡΕΙΑ ΔΡΑΣΤΗΡΙΟΤΗΤΩΝ

ΜΑΘΗΜΑ 1 (1Χ40΄)

ΔΡΑΣΤΗΡΙΟΤΗΤΑ 2

Εικαστική δημιουργία

Στα θρανία/τραπέζια υπάρχουν όλα τα υλικά (εφημερίδες, περιοδικά, ψαλίδια, γόμες, λαδοπαστέλ, μαρκαδόροι). Οι συμμετέχοντες επιλέγουν ένα φύλλο εφημερίδας και ζωγραφίζουν σε αυτό ένα πρόσωπο. Στη συνέχεια βρίσκουν σε περιοδικά την εικόνα ενός αντικειμένου που δεν είναι καπέλο, το κόβουν γύρω γύρω και το «φορούν» στο πρόσωπο που ζωγράρισαν σαν καπέλο (κολλάζ).

Σημείωση: Είναι σημαντικό να τονιστεί ότι όλες οι επιλογές (κομμάτι εφημερίδας, αντικείμενο για καπέλο) πρέπει να γίνουν χωρίς να σκεφτούν γιατί το επιλέγουν. Πρέπει να επιλέξουν το πρώτο πράγμα που τους κάνει εντύπωση. Θα προσπαθήσουν να ερμηνεύσουν τις επιλογές τους, μετά τη δημιουργία του έργου.

ΕΝΟΤΗΤΑ 2

ΠΕΡΙΕΡΓΟΙ ΣΥΝΔΥΑΣΜΟΙ

ΠΟΡΕΙΑ ΔΡΑΣΤΗΡΙΟΤΗΤΩΝ

ΜΑΘΗΜΑ 2 (1Χ40΄)

ΔΡΑΣΤΗΡΙΟΤΗΤΑ 1

Ολοκλήρωση δραστηριότητας 2 (μαθήματος 1) και στοχασμός

Αφού ολοκληρωθούν όλα τα έργα, εκτίθενται και οι συμμετέχοντες δίνουν προσωπικές ερμηνείες για τους παράλογους συνδυασμούς.

ΔΡΑΣΤΗΡΙΟΤΗΤΑ 2

Εμπλουτισμός συνθέσεων

Οι συμμετέχοντες εμπλουτίζουν τα έργα τους με μαρκαδόρους και λαδοπαστέλ. Ψάχνουν λέξεις στο κομμάτι της εφημερίδας πάνω στο οποίο σχεδίασαν που πιθανώς να συνδέονται με αυτό που παρουσιάζει το έργο τους. Συνδέουν εικαστικά τις λέξεις αυτές με το κεφάλι ή/και το καπέλο. Αν χρειαστεί, δίνεται περισσότερος χρόνος σε επόμενο μάθημα για την ολοκλήρωση των έργων.

ΕΝΟΤΗΤΑ 2

ΠΕΡΙΕΡΓΟΙ ΣΥΝΔΥΑΣΜΟΙ

ΠΡΟΕΚΤΑΣΗ ΔΡΑΣΤΗΡΙΟΤΗΤΩΝ

**ΟΜΑΔΙΚΟ, ΣΟΥΡΕΑΛΙΣΤΙΚΟ
ΠΑΙΧΝΙΔΙ**

«ΕΞΑΙΣΙΟ ΠΤΩΜΑ»

Ένας
σουρεαλιστικός
χαρακτήρας

1

2

3

4

ΚΕΦΑΛΙ
μουστάκι;
τέρας;
γυαλιά;
κέρατα;
ράμφος;
καπέλο;
κάτι παράξενο;

ΣΩΜΑ
πλοκάμια;
ρίγες;
φτερούγες;
χέρια;
κοστούμι;
γούνα;
κάτι παράξενο;

ΠΟΔΙΑ
πουλιού;
φορά παντελόνι;
τριχωτά;
φορά φούστα;
έχει ουρά;
κάτι παράξενο;

ΠΑΤΟΥΣΕΣ
παντούφλες;
βατραχοπέδιλα;
οπλές;
παπούτσια;
νύχια;

ΕΝΟΤΗΤΑ 2

ΠΕΡΙΕΡΓΟΙ ΣΥΝΔΥΑΣΜΟΙ

ΠΡΟΕΚΤΑΣΗ ΔΡΑΣΤΗΡΙΟΤΗΤΩΝ

«ΕΞΑΙΣΙΟ ΠΤΩΜΑ»

Το παιχνίδι ξεκίνησε από τους σουρεαλιστές λογοτέχνες. Όσον αφορά σε μια εικαστική προσέγγιση του παιχνιδιού, μια ομάδα 4 ατόμων, μπορεί να δημιουργήσει ένα σουρεαλιστικό χαρακτήρα ως εξής:

Το πρώτο άτομο σχεδιάζει το κεφάλι κρύβοντας αυτό που σχεδιάζει από την υπόλοιπη ομάδα. Το κεφάλι μπορεί να είναι ανθρώπινο ή μη και να περιλαμβάνει περίεργα στοιχεία. Αφού τελειώσει το πρώτο άτομο, διπλώνει το χαρτί με τρόπο που να κρύβεται αυτό που σχεδίασε και το δίνει στο επόμενο άτομο για να σχεδιάσει το σώμα. Το παιχνίδι συνεχίζεται μέχρι να ολοκληρωθεί η φιγούρα. Στο τέλος η ομάδα ξεδιπλώνει το χαρτί και βλέπει για πρώτη φορά ολοκληρωμένη τη φιγούρα που δημιουργήθηκε. Στη συνέχεια μπορούν να την ονομάσουν, να την χρωματίσουν κτλ.

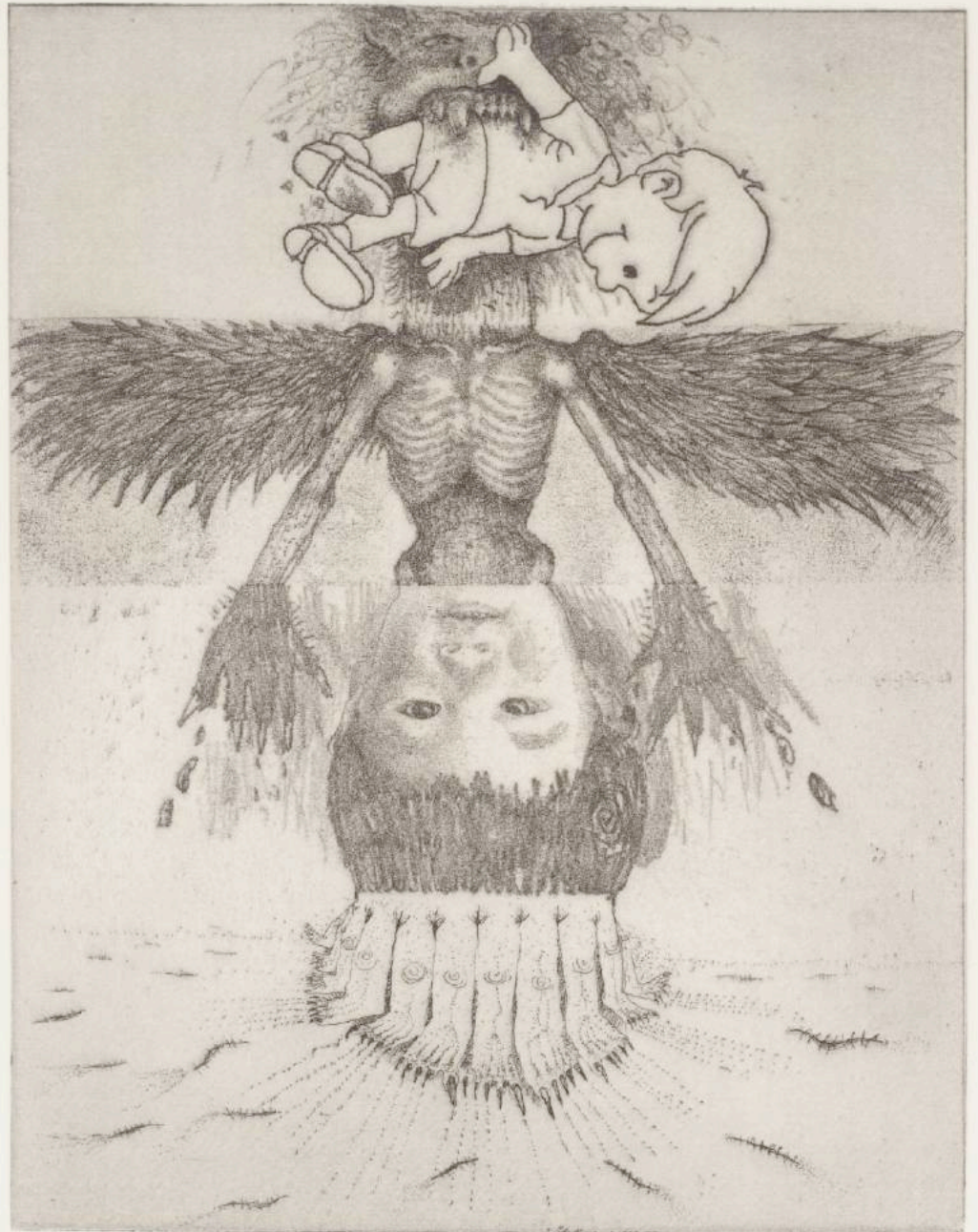
Οι σουρεαλιστές λογοτέχνες έγραφαν ομαδικά ποιήματα με αυτό τον τρόπο. Το πρώτο ποίημα που γράφτηκε έδωσε και το όνομα στο παιχνίδι:

«Το εξαίσιο πτώμα θα πιει το καινούριο κρασί»

Jake Chapman, Dinos Chapman

«*Exquisite Corpse 2000*»
(«Εξάισιο πτώμα 2000»)

Χαλκογραφία σε χαρτί



ΕΝΟΤΗΤΑ 2

ΠΕΡΙΕΡΓΟΙ ΣΥΝΔΥΑΣΜΟΙ

ΠΡΟΕΚΤΑΣΗ ΔΡΑΣΤΗΡΙΟΤΗΤΩΝ

Τι μπορεί να είναι μια πιτσιλιά; Σε τι μπορεί να μετατραπεί;

Οι συμμετέχοντες δημιουργούν με μπογιά μια πιτσιλιά σε λευκό χαρτί. Στη συνέχεια παρατηρούν την πιτσιλιά και την μετατρέπουν σε κάτι άλλο σχεδιάζοντας το υπόλοιπο σχέδιο με λαδοπαστέλ.

ΣΤΙΓΜΙΟΤΥΠΑ ΑΠΟ ΤΟ ΒΙΩΜΑΤΙΚΟ ΕΡΓΑΣΤΗΡΙΟ



ΕΝΟΤΗΤΑ 2

ΠΕΡΙΕΡΓΟΙ ΣΥΝΔΥΑΣΜΟΙ

Το θέμα και οι δραστηριότητες του εργαστηρίου αποτελούν ενότητα βασισμένη στο Αναλυτικό Πρόγραμμα Εικαστικών Τεχνών και στους Δείκτες Επιτυχίας και Επάρκειας. Προσφέρεται για τις τάξεις Γ΄, Δ΄ και Ε΄ (Βαθμίδα 2).

Στον πίνακα που επισυνάπτεται (Πίνακας 2) υπάρχουν σημειωμένοι με κίτρινο χρώμα, οι δείκτες επιτυχίας και επάρκειας της Βαθμίδας 2 που αντιστοιχούν στις δραστηριότητες της συγκεκριμένης ενότητας.