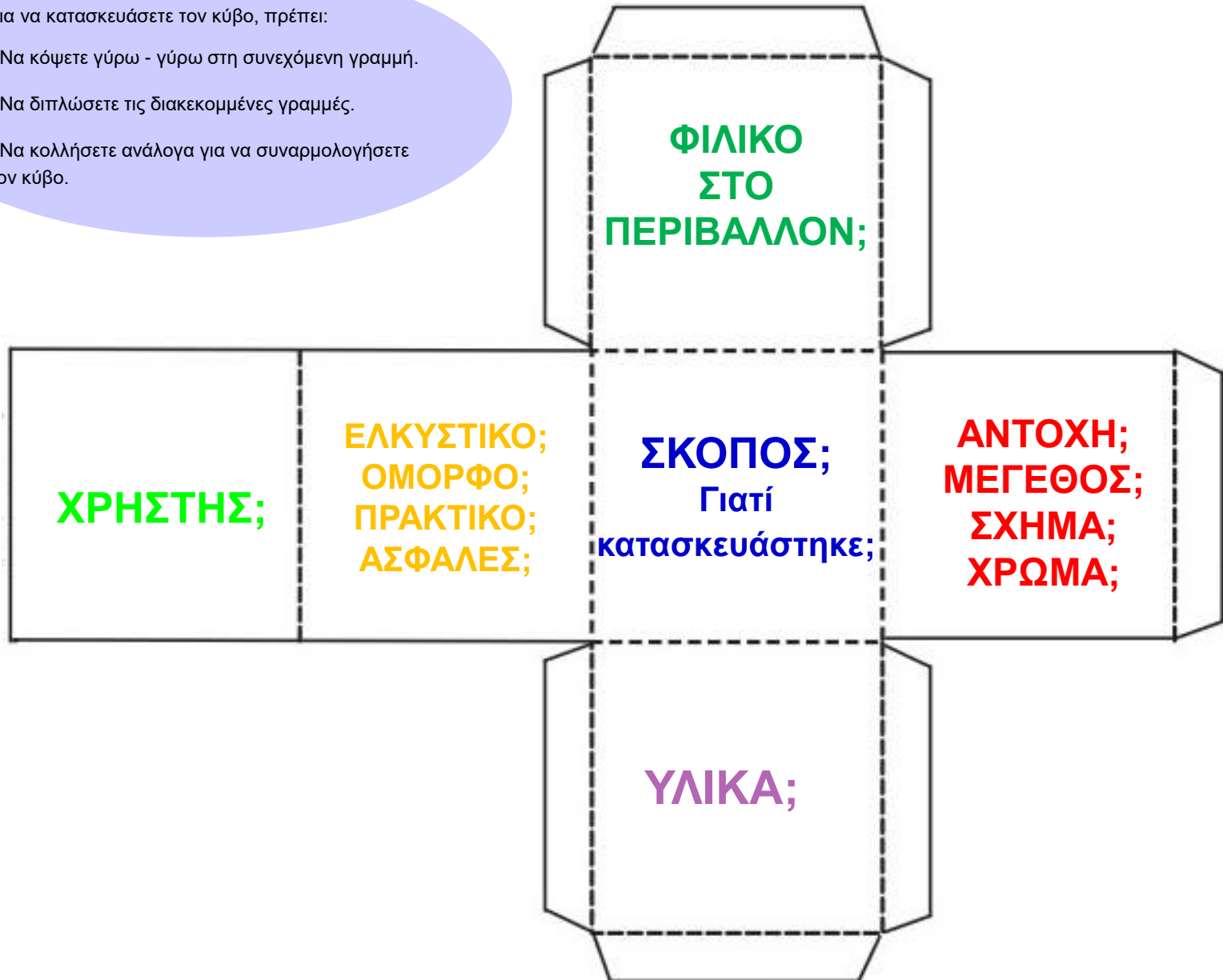
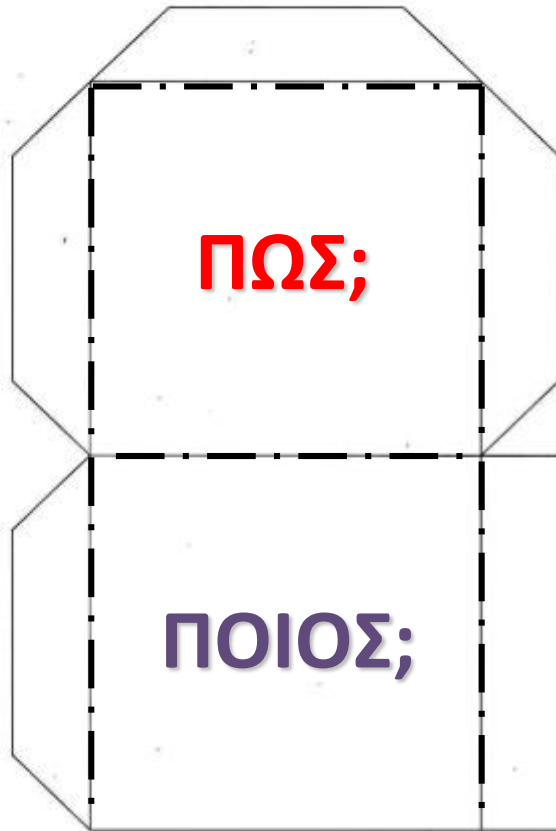




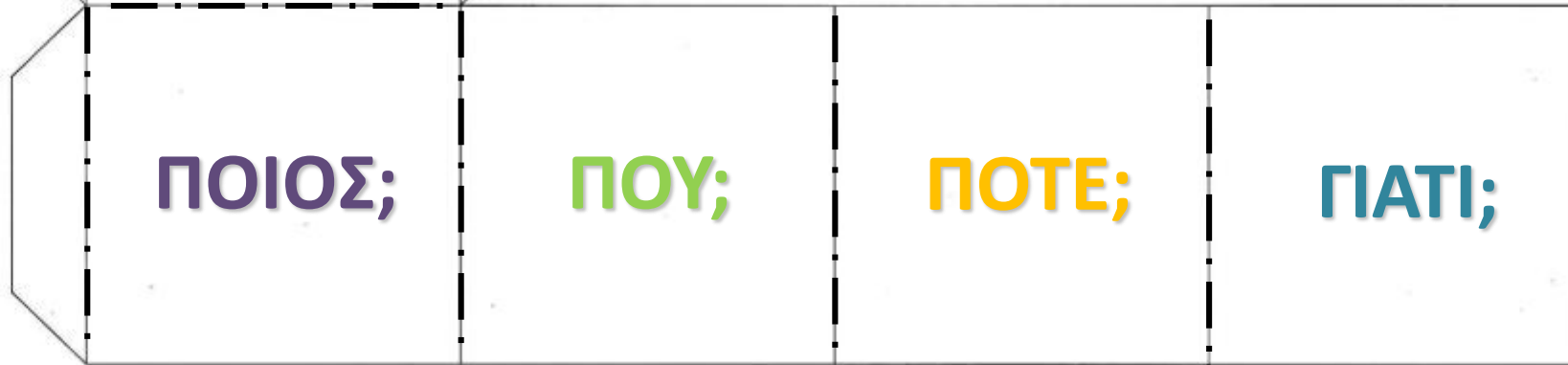
Για να κατασκευάσετε τον κύβο, πρέπει:

- Να κόψετε γύρω - γύρω στη συνεχόμενη γραμμή.
- Να διπλώσετε τις διακεκομμένες γραμμές.
- Να κολλήσετε ανάλογα για να συναρμολογήσετε τον κύβο.



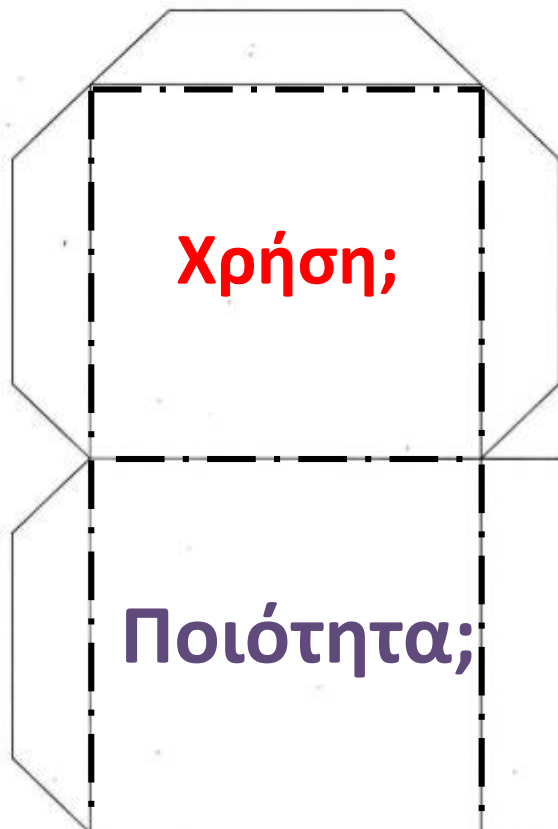
**ΟΔΗΓΙΕΣ ΚΑΤΑΣΚΕΥΗΣ**

- 1.Κόψε προσεκτικά το εξωτερικό σχήμα του κύβου
- 2.Χάραξε ελαφρά τις διακεκομμένες εσωτερικές γραμμές
- 3.Δίπλωσε στα σημεία που χάραξες
- 4.Κόλλησε τώρα προσεκτικά τα πτερύγια του κύβου με κόλλα ή διαφανή ταινία στο εσωτερικό του κύβου.

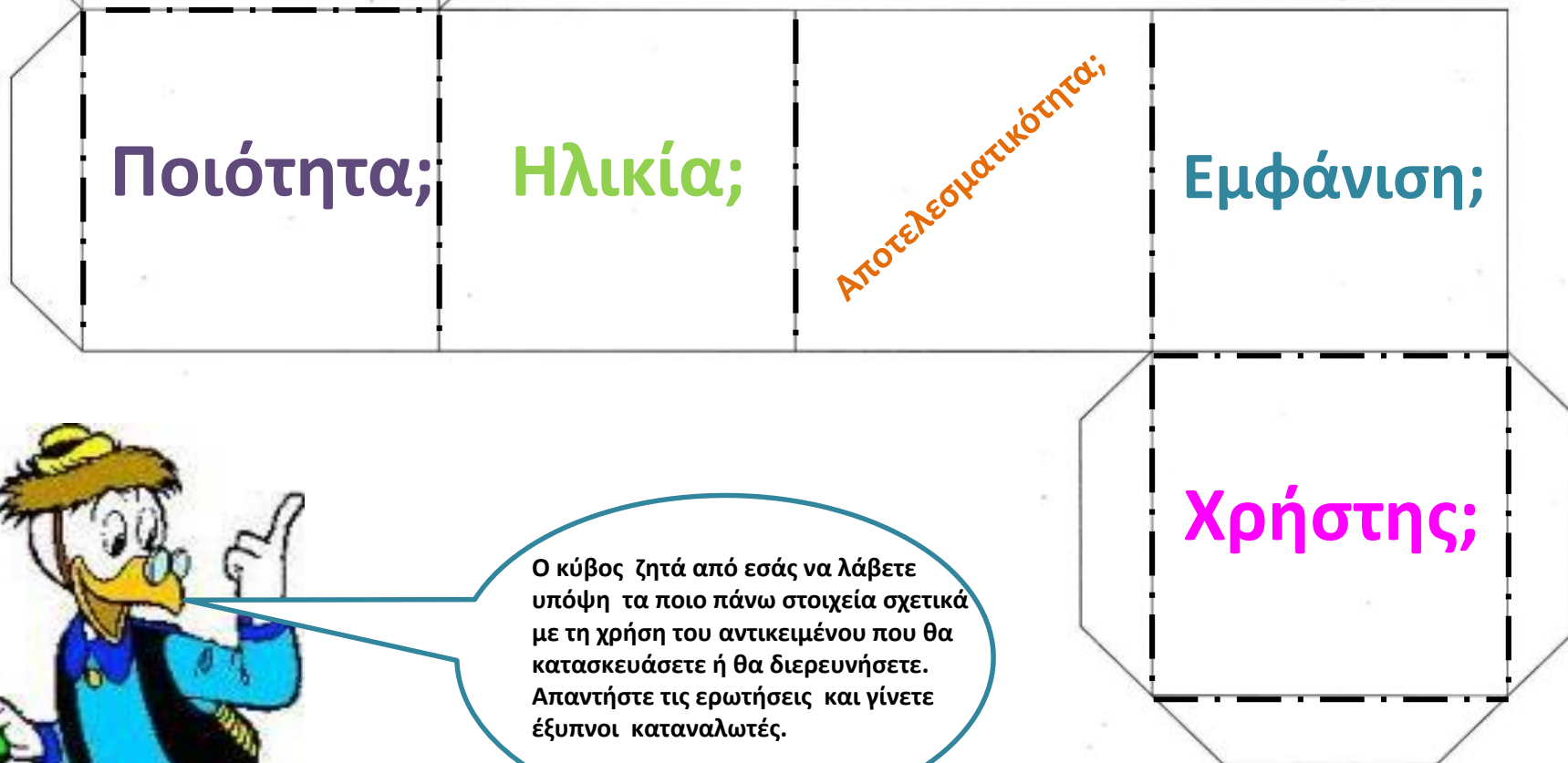


Ο κύβος ρωτά πολύ βασικές ερωτήσεις σχετικά με το αντικείμενο που θα κατασκευάσεις ή θα διερευνήσεις. Απάντησε τις ερωτήσεις και γίνε μικρός ερευνητής.

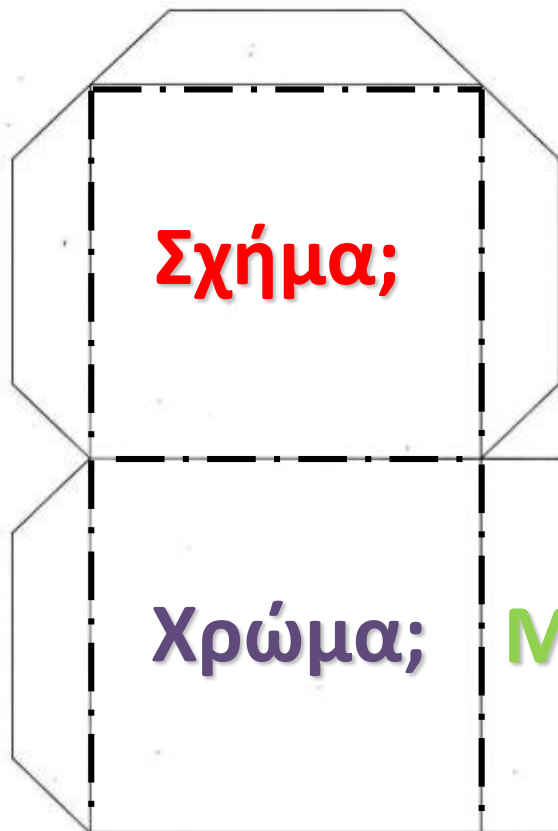


**ΟΔΗΓΙΕΣ ΚΑΤΑΣΚΕΥΗΣ**

1. Κόψε προσεκτικά το εξωτερικό σχήμα του κύβου
2. Χάραξε ελαφρά τις διακεκομμένες εσωτερικές γραμμές
3. Δίπλωσε στα σημεία που χάραξες
4. Κόλλησε τώρα προσεκτικά τα πτερύγια του κύβου με κόλλα ή διαφανή ταινία στο εσωτερικό του κύβου.



Ο κύβος ζητά από εσάς να λάβετε υπόψη τα ποιο πάνω στοιχεία σχετικά με τη χρήση του αντικειμένου που θα κατασκευάσετε ή θα διερευνήσετε. Απαντήστε τις ερωτήσεις και γίνετε έξυπνοι καταναλωτές.

**ΟΔΗΓΙΕΣ ΚΑΤΑΣΚΕΥΗΣ**

1. Κόψε προσεκτικά το εξωτερικό σχήμα του κύβου
2. Χάραξε ελαφρά τις διακεκομμένες εσωτερικές γραμμές
3. Δίπλωσε στα σημεία που χάραξες
4. Κόλλησε τώρα προσεκτικά τα πτερύγια του κύβου με κόλλα ή διαφανή ταινία στο εσωτερικό του κύβου.



Ο κύβος ζητά από εσάς να λάβετε υπόψη τα ποιο πάνω στοιχεία σχετικά με την εμφάνιση του αντικειμένου που θα κατασκευάσετε ή θα διερευνήσετε. Απαντήστε τις ερωτήσεις και γίνετε δημιουργικοί σχεδιαστές.

**Χρήστης;**

**ΟΔΗΓΙΕΣ ΚΑΤΑΣΚΕΥΗΣ**

1. Κόψε προσεκτικά το εξωτερικό σχήμα του κύβου
2. Χάραξε ελαφρά τις διακεκομμένες εσωτερικές γραμμές
3. Δίπλωσε στα σημεία που χάραξες
4. Κόλλησε τώρα προσεκτικά τα πτερύγια του κύβου με κόλλα ή διαφανή ταινία στο εσωτερικό του κύβου.



Ο κύβος αυτός ζητά από εσάς να λάβετε υπόψη όλα τα πιο πάνω στοιχεία σχετικά με το αντικείμενο που θα κατασκευάσετε ή θα διερευνήσετε. Απαντήστε τις ερωτήσεις και γίνετε πρωτότυποι τεχνολόγοι.



**Γιατί  
χρειάζεται  
ένα ....;**

#### ΟΔΗΓΙΕΣ ΚΑΤΑΣΚΕΥΗΣ

1. Κόψε προσεκτικά το εξωτερικό σχήμα του κύβου
2. Χάραξε ελαφρά τις διακεκομμένες εσωτερικές γραμμές
3. Δίπλωσε στα σημεία που χάραξες
4. Κόλλησε τώρα προσεκτικά τα πτερύγια του κύβου με κόλλα ή διαφανή ταινία στο εσωτερικό του κύβου.

**Πού θα το  
χρησιμοποιήσεις;**

**Με τι θα το  
χρησιμοποιήσεις;**

**Ποιος άλλος  
μπορεί να το  
χρησιμοποιήσει;**

**Πώς θα το  
χρησιμοποιήσεις;**

**Πότε θα το  
χρησιμοποιήσεις;**

Ο κύβος αυτός μπορεί να χρησιμοποιηθεί στην αρχή της διερεύνησης για το αντικείμενο που θα κατασκευάσεις ή θα διερευνήσεις. Πρέπει να μπει στη θέση αυτού που θα χρησιμοποιήσει το αντικείμενο.

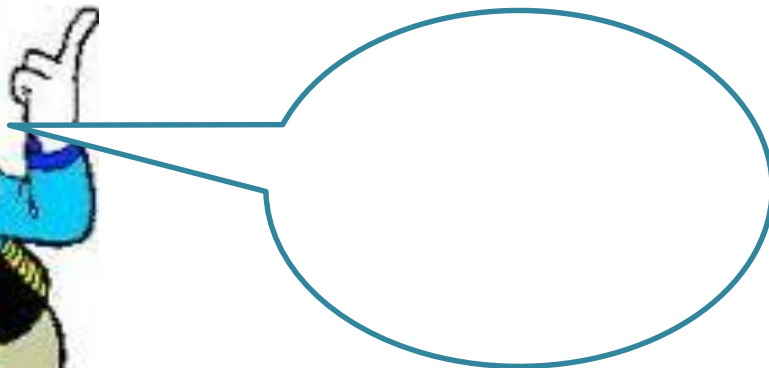
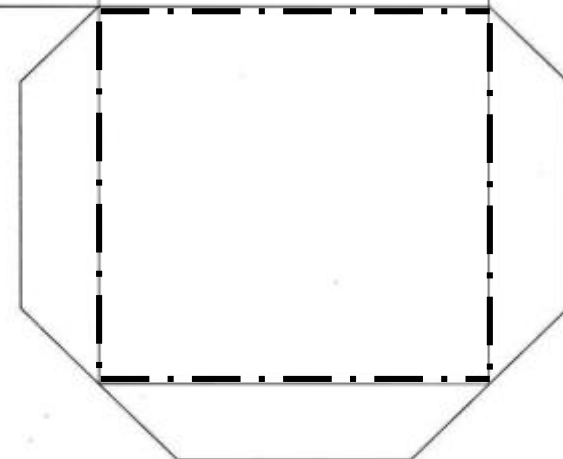
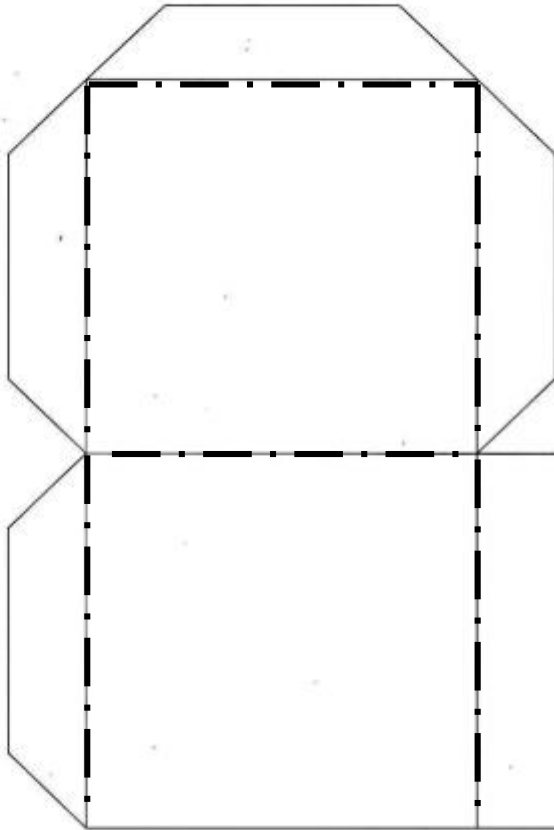


Αυτός ρωτά , εσύ απαντάς....

Φτιάξε τον δικό σου έξυπνο κύβο σύμφωνα με αυτό που θέλεις να διερευνήσουν οι μαθητές.

**ΟΔΗΓΙΕΣ ΚΑΤΑΣΚΕΥΗΣ**

- 1.Κόψε προσεκτικά το εξωτερικό σχήμα του κύβου
- 2.Χάραξε ελαφρά τις διακεκομμένες εσωτερικές γραμμές
- 3.Δίπλωσε στα σημεία που χάραξες
- 4.Κόλλησε τώρα προσεκτικά τα πτερύγια του κύβου με κόλλα ή διαφανή ταινία στο εσωτερικό του κύβου.





Να τυπώσετε, να κόψετε και να τοποθετήσετε τις κάρτες στις ειδικές θήκες σε ένα ρούχινο κύβο.

**ΥΛΙΚΑ  
ΚΑΤΑΣΚΕΥΗΣ**

**ΣΚΟΠΟΣ**  
Ποιο πρόβλημα  
επιλύει;

**ΑΝΤΟΧΗ  
ΜΕΓΕΘΟΣ  
ΣΧΗΜΑ  
ΧΡΩΜΑ**

**ΧΡΗΣΤΗΣ**  
(ηλικία, φύλο)

**ΕΛΚΥΣΤΙΚΟ  
ΟΜΟΡΦΟ  
ΠΡΑΚΤΙΚΟ  
ΑΣΦΑΛΕΣ**

**ΦΙΛΙΚΟ ΣΤΟ  
ΠΕΡΙΒΑΛΛΟΝ**



