

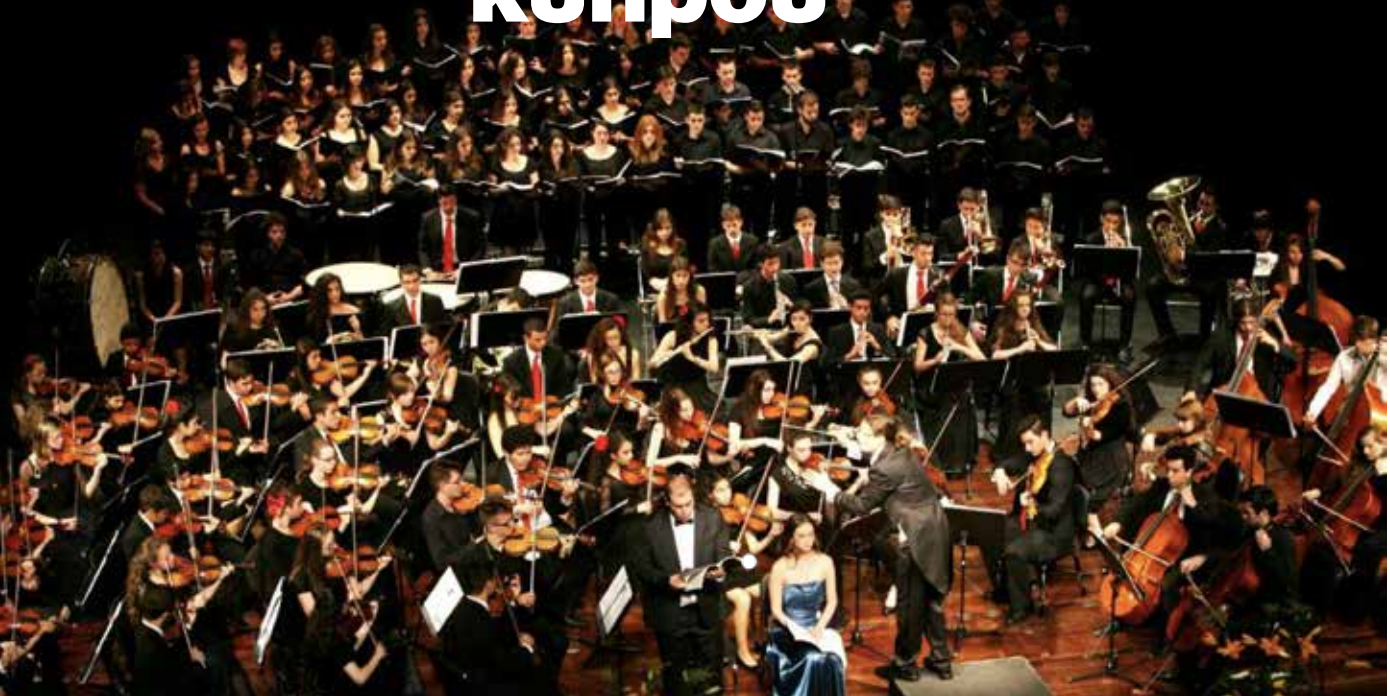


ΚΥΠΡΙΑΚΗ  
ΔΗΜΟΚΡΑΤΙΑ

ΥΠΟΥΡΓΕΙΟ  
ΠΑΙΔΕΙΑΣ  
ΠΟΛΙΤΙΣΜΟΥ  
ΑΘΛΗΤΙΣΜΟΥ  
ΚΑΙ ΝΕΟΛΑΙΑΣ

# μουσικά Σχολεία κύπρου

ΔΙΕΥΘΥΝΣΗ ΜΕΣΗΣ ΓΕΝΙΚΗΣ ΕΚΠΑΙΔΕΥΣΗΣ





# μουσικά Σχολεία κύπρου

ΔΙΕΥΘΥΝΣΗ ΜΕΣΗΣ ΓΕΝΙΚΗΣ ΕΚΠΑΙΔΕΥΣΗΣ

**Συγγραφή:**

Χρύσανθος Χαραλάμπους, Συντονιστής Μουσικών Σχολείων Κύπρου

**Εποπτεία:**

Γεωργία Νεοφύτου, Επιθεωρήτρια Μουσικής Μέσης Εκπαίδευσης

**Γλωσσική Επιμέλεια:**

Κούλα Ζιπιτή, Φιλόλογος

**Σχεδιασμός έκδοσης:**

Έλενα Ηλιάδου, Λειτουργός Υπηρεσίας Ανάπτυξης Προγραμμάτων

**Γενικός συντονισμός:**

Χρίστος Παρπούνας, Συντονιστής Υπηρεσίας Ανάπτυξης Προγραμμάτων

**Η Κύπρος ανήκει σε μια οικογένεια χωρών με υψηλό πολιτιστικό και εκπαιδευτικό επίπεδο, με μακραίωνη πολιτιστική παράδοση, ειδικά στον τομέα της μουσικής.**

Το Υπουργείο Παιδείας, Πολιτισμού, Αθλητισμού και Νεολαίας με τη δημιουργία του Μουσικού Λυκείου στη Λευκωσία και τη Λεμεσό το 2006, καθώς, επίσης, και την επέκταση του θεσμού στην Πάφο, Λάρνακα και Αμμόχωστο τον Σεπτέμβριο του 2012, έθεσε την πρόθεσή του για συμπίεση της χώρας μας με τα πολιτισμικά και μουσικά δρώμενα της Ευρώπης. Αναγνωρίζοντας το ποιοτικό και αξιόλογο έργο αλλά και την πολύπλευρη προσφορά των Μουσικών Λυκείων, το ΥΠΠΑΝ, προχώρησε στην επέκταση του θεσμού στον Γυμνασιακό κύκλο το 2015 στη Λεμεσό, Λάρνακα και Αμμόχωστο, ώστε να δημιουργηθούν ευνοϊκότερες συνθήκες μάθησης και προετοιμασίας, ανασχεδιάζοντας και αποφορτίζοντας σε μεγάλο βαθμό το πρόγραμμα σπουδών. Τη σχολική χρονιά 2016-2017 ο θεσμός επεκτάθηκε στις Επαρχίες Λευκωσίας και Πάφου.

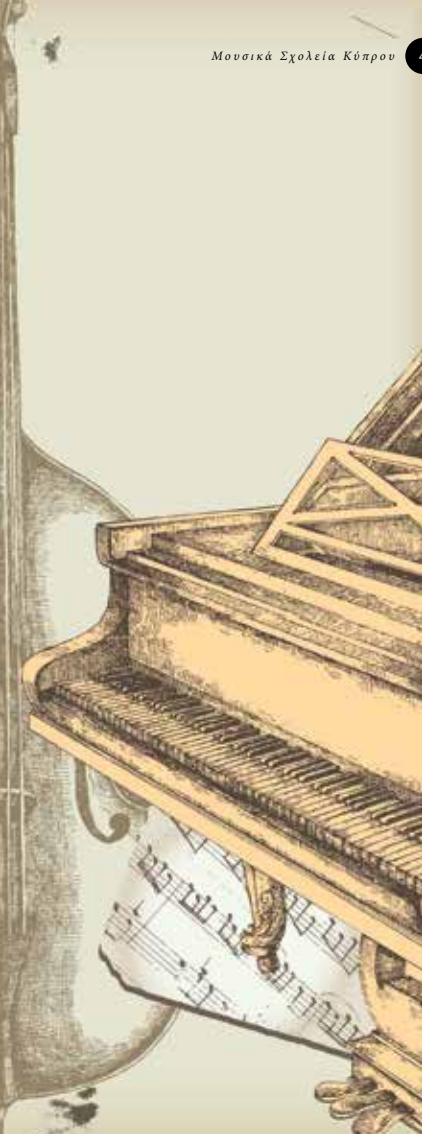
Σε αυτό το πλαίσιο, αναμένεται οι μαθητές/τριες των Μουσικών Σχολείων, ως αυριανοί πολίτες, να συμβάλουν στη μουσική και πολιτισμική ανάπτυξη της χώρας μας, τοποθετώντας την, ταυτόχρονα, σε μια επάξια θέση που θα αφήνει το στίγμα της στον ευρύτερο παγκόσμιο πολιτισμό.

### **Σχεδιασμός Προγράμματος**

Τα Μουσικά Σχολεία έχουν σχεδιαστεί μέσα στο πλαίσιο του υφιστάμενου εκπαιδευτικού συστήματος στη μορφή του Ολοήμερου Σχολείου. Με την επέκταση του θεσμού στον Γυμνασιακό κύκλο έχει επιτευχθεί ο στόχος να καταστούν τα Μουσικά



ΕΙΣΑΓΩΓΗ



Σχολεία εξατάξια. Οι μαθητές παρακολουθούν το πρόγραμμα των πρωινών μαθημάτων, με ενισχυμένο το μάθημα της Μουσικής σε όλες τις τάξεις και σε απογευματινό χρόνο το υπόλοιπο ειδικό πρόγραμμα.

Για τη λειτουργία των Μουσικών Σχολείων το ΥΠΠΑΝ φρόντισε ώστε να δημιουργηθεί η απαραίτητη εργαστηριακή υποδομή στα Γυμνάσια και Λύκεια όπου φιλοξενούνται τα Μουσικά Σχολεία. Συγκεκριμένα τα Μουσικά Σχολεία φιλοξενούνται στα πιο κάτω σχολεία:

- **Μουσικό Σχολείο Λευκωσίας**  
Παγκύπριο Γυμνάσιο και Γυμνάσιο Ακροπόλεως
- **Μουσικό Σχολείο Λεμεσού**  
Λανίτειο Λύκειο και Γυμνάσιο
- **Μουσικό Σχολείο Λάρνακας**  
Λύκειο Αγ. Γεωργίου και Γυμνάσιο Δροσιάς
- **Μουσικό Σχολείο Αμμοχώστου**  
Λύκειο και Γυμνάσιο Κοκκινοχωρίων
- **Μουσικό Σχολείο Πάφου**  
Λύκειο Α' Εθνάρχη Μακαρίου Γ' και Νικολαΐδειο Γυμνάσιο

### **Δικαίωμα Φοίτησης**

Δικαίωμα φοίτησης, μέσω διεκδίκησης θέσης, έχουν όλοι οι μαθητές που φοιτούν στη Στ' Δημοτικού κάθε σχολικής χρονιάς αφού παρακαθίσουν σε εισαγωγικές εξετάσεις – ακροάσεις. Επίσης, κάθε σχολική χρονιά οργανώνονται κατατακτήριες εξετάσεις για τις άλλες τάξεις του Μουσικού Σχολείου, εάν και εφόσον υπάρχει





κενή θέση και ο υποψήφιος έχει το αντίστοιχο επίπεδο ώστε να παρακολουθήσει το σύνολο των μαθημάτων. Το πρόγραμμα του Μουσικού Σχολείου προσφέρεται στους μαθητές του υπό τη μορφή της πλήρους υποτροφίας.

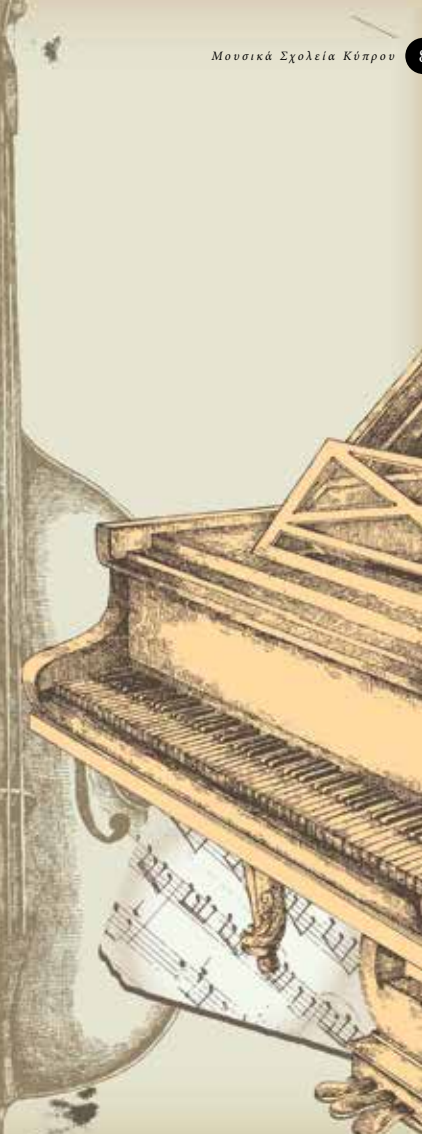
### Εισαγωγικές Εξετάσεις - Ακροάσεις Μουσικών Γυμνασίων

Η περίοδος των ακροάσεων πραγματοποιείται κάθε χρόνο το τελευταίο δεκαήμερο Μαρτίου (το χρονικό πλαίσιο μπορεί να αναθεωρηθεί).

Οι εισαγωγικές εξετάσεις για την Α' τάξη Γυμνασίου περιλαμβάνουν μια σειρά μουσικών δραστηριοτήτων, ιδιαίτερα φιλικών προς τα παιδιά, με στόχο τη διάγνωση των μουσικών τους ικανοτήτων και προοπτικών.

Πιο συγκεκριμένα, στην Εισαγωγική Εξέταση οι υποψήφιοι εξετάζονται σε μουσικές δεξιότητες που αφορούν στα ακόλουθα:

1	Γραπτό εξεταστικό δοκίμιο (το δοκίμιο περιέχει αρκετές ασκήσεις. Δύο από αυτές απαιτούν μερικό μουσικό γραμματισμό)	40%
2	Ρυθμική αντίληψη και ικανότητα	25%
3	Μελωδική αντίληψη και ικανότητα	25%
4	Οι υποψήφιοι που έχουν παρακολουθήσει μαθήματα μουσικής ερμηνεύουν στην επιτροπή έργα από το ρεπερτόριο που μελετούν (μέγιστη διάρκεια 5 λεπτά)	10%





**Σημείωση:**

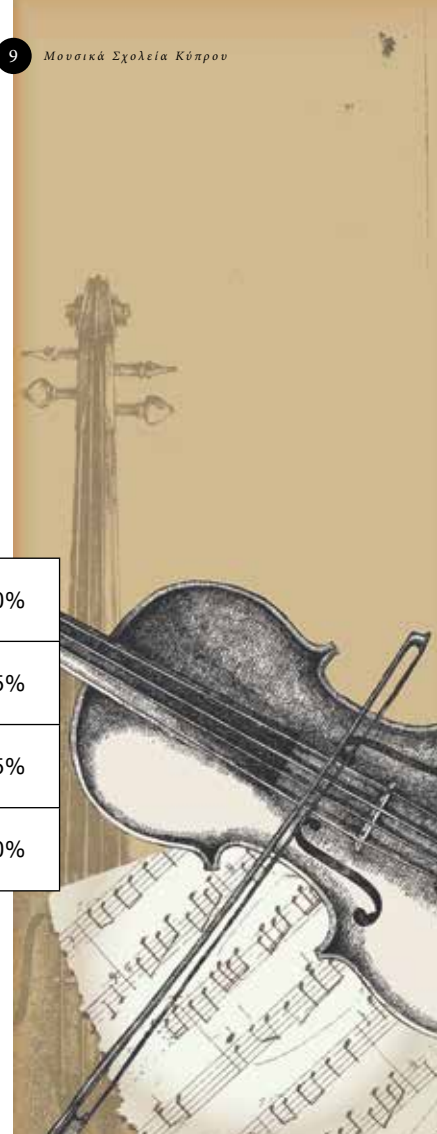
- Δείγμα του γραπτού δοκιμίου υπάρχει στις ιστοσελίδες των Μουσικών Σχολείων.
- Επιτυγχόντες χαρακτηρίζονται οι υποψήφιοι που συγκεντρώνουν συνολική βαθμολογία 50/100 και άνω.
- Θέση στα Μουσικά Σχολεία κάθε επαρχίας συγκεντρώνουν οι πρώτοι 25 επιτυχόντες με τη μεγαλύτερη συνολική βαθμολογία.

**Κατατακτήριες Εξετάσεις για τα Μουσικά Γυμνάσια και Λύκεια**

Οι κατατακτήριες εξετάσεις σε όλα τα Μουσικά Γυμνάσια και Λύκεια, για τις τάξεις Β' και Γ' Γυμνασίου και Α' Λυκείου πραγματοποιούνται κάθε χρόνο το τελευταίο δεκαήμερο Μαρτίου αν υπάρχουν κενές θέσεις και περιλαμβάνουν:

1	Γραπτές εξετάσεις: το εξεταστικό δοκίμιο περιλαμβάνει όλη την ύλη της τάξης για την οποία διεκδικεί θέση ο υποψήφιος	40%
2	Ρυθμική αντίληψη και ικανότητα	25%
3	Μελωδική αντίληψη και ικανότητα	25%
4	Οι υποψήφιοι ερμηνεύουν δύο τουλάχιστον έργα στο επίπεδο του μουσικού οργάνου που μελετούν (μέγιστη διάρκεια 10 λεπτά)	10%

Όλοι οι μαθητές που εξασφαλίζουν θέση στα Μουσικά Σχολεία απαραίτητα μεταγράφονται στα αντίστοιχα Γυμνάσια ή Λύκεια τα οποία φιλοξενούν τα Μουσικά Σχολεία.





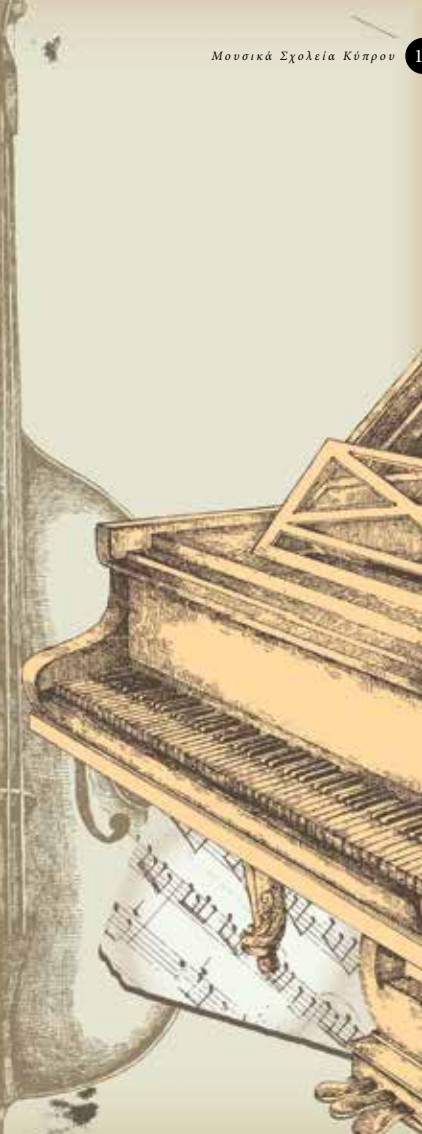
## Αναλυτικό Πρόγραμμα

Το Αναλυτικό Πρόγραμμα του Μουσικού Σχολείου περιλαμβάνει ομαδικά και ατομικά μαθήματα.

### Πρόγραμμα Μαθημάτων Α΄ τάξης Μουσικού Γυμνασίου

ΜΑΘΗΜΑ	ΠΕΡ.	ΠΑΡΑΤΗΡΗΣΕΙΣ
θεωρία της Μουσικής (Υ)	2	Ομαδικό μάθημα σε πρωινό χρόνο
Ακουστικές δεξιότητες (Υ)	2	Ομαδικό μάθημα σε πρωινό χρόνο
Χορωδία (Υ)	2	Τετράφωνη Χορωδία σε πρωινό χρόνο
Όργανο Κατεύθυνσης (ΥΕ)	2	Το πρώτο όργανο του μαθητή
Παραδοσιακή Μουσική (Υ)	1	Διδασκαλία παραδοσιακών οργάνων και τραγουδιών
Βυζαντινή Μουσική (Υ)	1	Εισαγωγή στη Βυζαντινή Σημειογραφία
Δεύτερο όργανο (ΕΕ)	1	Επιλογή δευτέρου οργάνου (υπό προϋποθέσεις)





## Πρόγραμμα Μαθημάτων Β΄ τάξης Μουσικού Γυμνασίου

ΜΑΘΗΜΑ	ΠΕΡ.	ΠΑΡΑΤΗΡΗΣΕΙΣ
Θεωρία/Αρμονία (Υ)	2	Ομαδικό μάθημα σε πρωινό χρόνο
Ακουστικές δεξιότητες (Υ)	2	Ομαδικό μάθημα σε πρωινό χρόνο
Χορωδία (Υ)	2	Τετράφωνη Χορωδία σε πρωινό χρόνο
Όργανο Κατεύθυνσης(Υ)	2	Το πρώτο όργανο του μαθητή
Παραδοσιακή Μουσική(Υ)	1	Διδασκαλία παραδοσιακών οργάνων και τραγουδιών
Βυζαντινή Μουσική(Υ)	1	Εισαγωγή στη Βυζαντινή Σημειογραφία
Μουσική Δωματίου – Μουσικά Σύνολα (ΥΕ)	1	Συμμετοχή σε Σύνολο Μουσικής Δωματίου ή άλλο Μουσικό Σύνολο
Δεύτερο όργανο (ΕΕ)	1	Πιάνο ή άλλο όργανο αν έχει ολοκληρώσει με επιτυχία το 2ο επίπεδο Πιάνου





## Πρόγραμμα Μαθημάτων Γ΄ τάξης Μουσικού Γυμνασίου

ΜΑΘΗΜΑ	ΠΕΡ.	ΠΑΡΑΤΗΡΗΣΕΙΣ
θεωρία της Μουσικής (Υ)	2	Ομαδικό μάθημα σε πρωινό χρόνο
Σολφέζ - Ακουστικά (Υ)	2	Ομαδικό μάθημα σε πρωινό χρόνο
Όργανο Κατεύθυνσης (ΥΕ)	2	Τετράφωνη Χορωδία σε πρωινό χρόνο
Όργανο Επιλογής (ΥΕ)	2	Το πρώτο όργανο του μαθητή
Χορωδία (Υ)	1	Πιάνο ή άλλο όργανο αν έχει ολοκληρώσει με επιτυχία το 2ο επίπεδο Πιάνου
Μουσική Δωματίου (ΥΕ)	2	Συμμετοχή σε Σύνολο Μουσικής Δωματίου ή άλλο Μουσικό Σύνολο
Μουσική Τεχνολογία (Υ)	1	Μουσικά Προγράμματα σε Ηλεκτρονικούς Υπολογιστές

Οι μαθητές μπορούν να συμμετέχουν και σε άλλα Μουσικά σύνολα του Σχολείου αρκεί να μην δημιουργείται σύγκρουση στο υπόλοιπο πρόγραμμα των μαθημάτων τους.

### Σημείωση

(Υ) Υποχρεωτικό

(ΥΕ) Υποχρεωτικό κατ' επιλογήν

(ΕΕ) Ελεύθερη Επιλογή



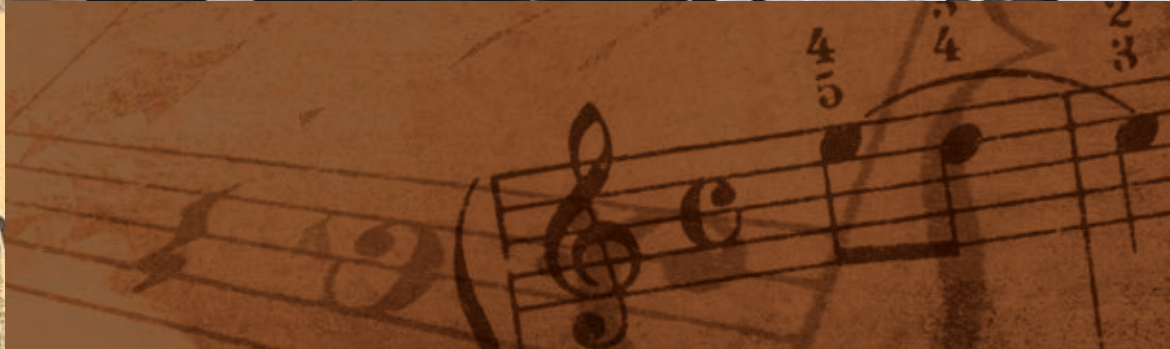




## Πρόγραμμα Μαθημάτων Α΄ τάξης Μουσικού Λυκείου

ΜΑΘΗΜΑ	ΠΕΡ.	ΠΑΡΑΤΗΡΗΣΕΙΣ
Αρμονία (Υ)	1,5	Ομαδικό μάθημα σε πρωινό χρόνο
Ακουστικές δεξιότητες (Υ)	1	Ομαδικό μάθημα σε πρωινό χρόνο
Χορωδία (Υ)	2	Τετράφωνη Χορωδία σε πρωινό χρόνο
Όργανο Κατεύθυνσης(Υ)	2	Το πρώτο όργανο του μαθητή
Όργανο Επιλογής (ΥΕ)	1	Πιάνο ή άλλο όργανο αν έχει ολοκληρώσει με επιτυχία το 2ο επίπεδο Πιάνου
Μουσική Δωματίου – Μουσικά Σύνολα (ΥΕ)	2	Συμμετοχή σε Σύνολο Μουσικής Δωματίου ή άλλο Μουσικό Σύνολο
Μουσική Τεχνολογία (Υ)	1	Μουσικά Προγράμματα σε Ηλεκτρονικούς Υπολογιστές



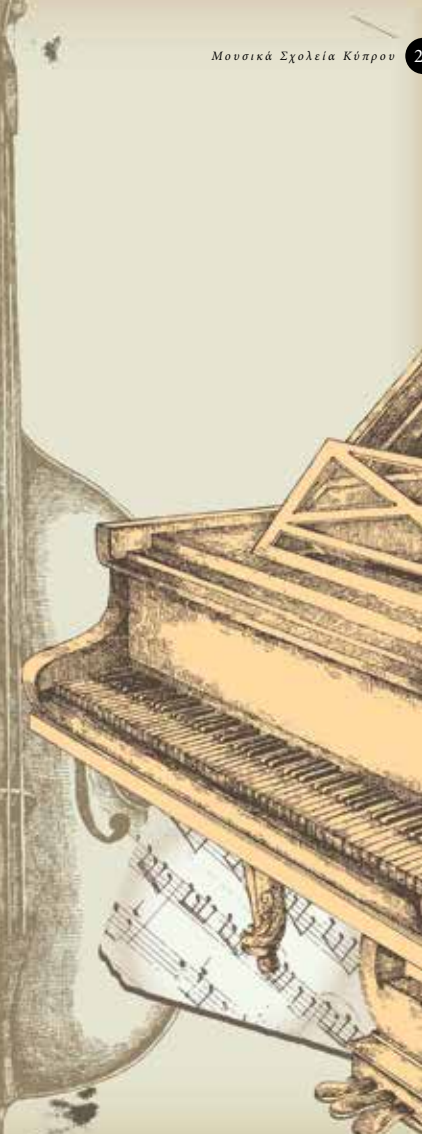


## Πρόγραμμα Μαθημάτων Β΄ τάξης Μουσικού Λυκείου

ΜΑΘΗΜΑ	ΠΕΡ.	ΠΑΡΑΤΗΡΗΣΕΙΣ
Αρμονία (Υ)	1	Ομαδικό μάθημα σε πρωινό χρόνο
Ακουστικές δεξιότητες (Υ)	1	Ομαδικό μάθημα σε πρωινό χρόνο
Ανάλυση	2	Ομαδικό μάθημα σε πρωινό χρόνο
Χορωδία (Υ)	2	Τετράφωνη Χορωδία σε πρωινό χρόνο
Όργανο Κατεύθυνσης(Υ)	2	Το πρώτο όργανο του μαθητή
Όργανο Επιλογής (ΥΕ)	1	Πιάνο ή άλλο όργανο αν έχει ολοκληρώσει με επιτυχία το 2ο επίπεδο Πιάνου
Μουσική Δωματίου – Μουσικά Σύνολα (ΥΕ)	2	Συμμετοχή σε Σύνολο Μουσικής Δωματίου ή άλλο Μουσικό Σύνολο

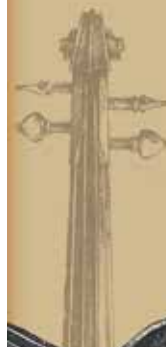
Για την επιλογή των μαθημάτων Αρμονίας, Ακουστικών δεξιοτήτων και Ανάλυσης ο μαθητής πρέπει να έχει καλύψει το 2ο επίπεδο στο πιάνο ή να έχει ως κατεύθυνση κάποιο πολυφωνικό όργανο.





## Πρόγραμμα Μαθημάτων Γ΄ τάξης Μουσικού Λυκείου

ΜΑΘΗΜΑ	ΠΕΡ.	ΠΑΡΑΤΗΡΗΣΕΙΣ
Αρμονία (Υ)	1	Ομαδικό μάθημα σε πρωινό χρόνο
Ακουστικές δεξιότητες (Υ)	1	Ομαδικό μάθημα σε πρωινό χρόνο
Ανάλυση	2	Ομαδικό μάθημα σε πρωινό χρόνο
Χορωδία (Υ)	2	Τετράφωνη Χορωδία σε πρωινό χρόνο
Όργανο Κατεύθυνσης(Υ)	2	Το πρώτο όργανο του μαθητή
Μουσικά σύνολα(ΥΕ)	1	Συμμετοχή σε Μουσικά Σύνολα



## ΠΡΟΑΙΡΕΤΙΚΑ ΜΑΘΗΜΑΤΑ ΕΛΕΥΘΕΡΗΣ ΕΠΙΛΟΓΗΣ (ΕΕ)

ΜΑΘΗΜΑ	ΠΕΡ.	ΠΑΡΑΤΗΡΗΣΕΙΣ
Ενιασχυμένη Αρμονία και Μουσική Ορθογραφία (ΕΕ)	1 - 2	Προετοιμασία για τις Εξετάσεις Ελληνικών και ξένων Πανεπιστημίων
Εισαγωγή στην Αντίστοιξη	1	Επιλογή για μαθητές της Β΄ και Γ΄ Λυκείου
Φωνητικό Σύνολο (ΕΕ)	1 - 2	Επιλογή όλους τους μαθητές
Σύνολο Κρουστών (ΕΕ)	1 - 2	Επιλογή όλους τους μαθητές
Μουσικά Σύνολα (ΕΕ)	1 - 2	Αυτοσχεδιασμού, JAZZ, ROCK, Έντεχνο Ελληνικό Τραγούδι κ.λπ. Επιλογή για μαθητές της Β΄ Γυμνασίου έως Γ΄ Λυκείου
Σύνολο Παραδοσιακής Μουσικής (ΕΕ)	1 - 2	Επιλογή για μαθητές της Β΄ Γυμνασίου έως Γ΄ Λυκείου
Βυζαντινός Χορός (ΕΕ)	1 - 2	Επιλογή για μαθητές της Β΄ Γυμνασίου έως Γ΄ Λυκείου
Εισαγωγή στην Διεύθυνση Χορωδίας Ορχήστρας (ΕΕ)		Επιλογή για μαθητές της Β΄ και Γ΄ Λυκείου
Οργανογνωσία – Ενορχήστρωση (ΕΕ)	1	Επιλογή για μαθητές της Β΄ και Γ΄ Λυκείου
Μουσικό όργανο (ΕΕ)	1 - 2	Για τους μαθητές που επιθυμούν να συνεχίσουν το δεύτερο μουσικό τους όργανο
Μουσικό Θέατρο / Χορός (ΕΕ)	1 - 2	Επιλογή όλους τους μαθητές
Μουσική Δωματίου (ΕΕ)	1	Επιλογή για μαθητές της Β΄ Γυμνασίου έως Γ΄ Λυκείου

## **Ενδεικτικό /Πιστοποιητικό Μουσικών Σπουδών και Αναλυτική Βαθμολογία**

Στο τέλος κάθε τετραμήνου, δίνεται στους μαθητές «**Ενδεικτικό Επίδοσης**» για όλα τα μαθήματα.

Στους μαθητές που ολοκληρώνουν με επιτυχία τον τριετή γυμνασιακό κύκλο δίνεται «**Απολυτήριο Μουσικού Γυμνασίου**».

Στους μαθητές που ολοκληρώνουν με επιτυχία το εξαετή κύκλο φοίτησης δίδεται «**Πιστοποιητικό Μουσικών Σπουδών**». Το πιστοποιητικό αυτό εξασφαλίζεται και από τους μαθητές που έχουν παρακολουθήσει και ολοκληρώσει με επιτυχία αριθμό μαθημάτων του Εξατάξιου Μουσικού Σχολείου στον οποίο οι ελεύθερες επιλογές τους λειτούργησαν στοχευμένα και κάλυψαν με επιτυχία όλα τα γνωστικά αντικείμενα και τις γραπτές εξετάσεις αρμονίας και ακουστικών συμπληρώνοντας τουλάχιστον 60 πιστωτικές μονάδες σε όλη τη διάρκεια της φοίτησης τους.

Σε όλους τους απόφοιτους δίνεται «**Αναλυτική Βαθμολογία**» μαθημάτων για την περίοδο φοίτησης στο Μουσικό Σχολείο.

Στους μαθητές που εισήχθησαν στο θεσμό με κατατακτήριες εξετάσεις στο Λυκει-  
ακό κύκλο δίδεται «**Πιστοποιητικό τριετούς Φοίτησης**» για τον αντίστοιχο χρόνο της φοίτησης τους και «**Απολυτήριο Μουσικού Λυκείου**».





# μουσικά Σχολεία κύπρου

ΔΙΕΥΘΥΝΣΗ ΜΕΣΗΣ ΓΕΝΙΚΗΣ ΕΚΠΑΙΔΕΥΣΗΣ

