

ΓΥΜΝΑΣΙΟ.....

Βαθμός:.....

ΣΧΟΛΙΚΗ ΧΡΟΝΙΑ 20.....

Υπογραφή καθηγητή:.....

Υπογραφή γονιού/κηδεμόνα:.....

ΔΙΑΓΩΝΙΣΜΑ

Μάθημα: Φυσιογνωστικά

Ημερομηνία:

Περίοδος:

Διάρκεια: 40'

Είδος: Προειδοποιημένο

Ομάδα Α

Καθηγήτρια:

Όνομα:..... Τμήμα:.....

1. Ποιοι οργανισμοί λέγονται ευκαρυωτικοί και ποιοι προκαρυωτικοί? Αναφέρετε ένα παράδειγμα για την κάθε περίπτωση.

.....
.....
..... (B. 2)

2. Σημειώστε ποιές από τις πιο κάτω προτάσεις είναι σωστές (Σ) και ποιές λάθος (Λ). (B. 2,5)

- α. Τα περισσότερα κύτταρα τα παρατηρούμε με τηλεσκόπιο
- β. Τα πρώτιστα έχουν ευκαρυωτικά κύτταρα
- γ. Ο χλωροπλάστης είναι το σημαντικότερο μέρος του κυττάρου.
- δ. Μερικοί μονοκύτταροι οργανισμοί έχουν ευκαρυωτικά κύτταρα
- ε. Τα άβια έχουν κύτταρα

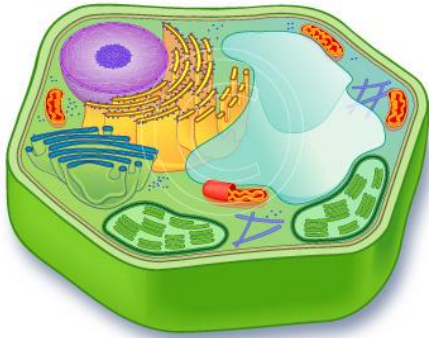
3. Αντιστοιχίστε τα πιο κάτω: (B. 3)

1. Πλασματική μεμβράνη	α. Περιέχει το γενετικό υλικό
2. Ιστός	β. Αποθήκη θρεπτικών ουσιών
3. Κυτταρόπλασμα	γ. Εκλεκτικά διαπερατή
4. Κυτταρικό τοίχωμα	δ. περιέχει χλωροφύλλη
5. Πυρήνας	ε. Παχύρρευστη ουσία με οργανίδια
6. Χυμοτόπιο	στ. Ομάδα όμοιων κυττάρων
	ζ. παράγει ενέργεια για το κύτταρο
	η. Στήριξη φυτικών κυττάρων

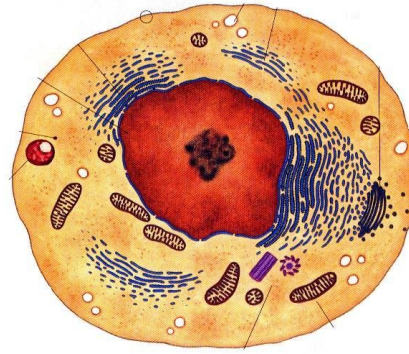
4.
5.
6.

1.
2.
3.

4. Σας δίνονται οι παρακάτω εικόνες:



Εικ. 1



Εικ. 2

α. Ποια από τις εικόνες αντιστοιχεί στο ζωικό και ποια στο φυτικό κύτταρο;

Εικ. 1

Εικ.2 (B.2)

β. Αναφέρετε 3 ομοιότητες και 3 διαφορές ανάμεσα στα φυτικά και ζωικά κύτταρα.

	Ζωικά κύτταρα	Φυτικά κύτταρα
Ομοιότητες	• • •	• • •
Διαφορές	• • •	• • •

(B.3)

5. Να συμπληρώσετε τις πιο κάτω προτάσεις

A) Ένας οργανισμός μπορεί να είναι ή πολυκύτταρος.

B) Στο εσωτερικό των κυττάρων ανάμεσα στην μεμβράνη και τον

....., υπάρχει το, στο οποίο

διακρίνονται πολλά οργανίδια.

(B. 1)

6. Ποια δομή είναι πιο πολύπλοκη, ένα όργανο, ένα κύτταρο ή ένας ιστός? Αιτιολογείστε την απάντησή σας.

.....
..... (B. 1)

7. Σε τί διαφέρουν τα κύτταρα ενός ελέφαντα από τα κύτταρα ενός κουνουπιού; (B. 1)

.....
.....

8. Ποιο είναι το σημαντικότερο οργανίδιο του κυττάρου και γιατί? (B. 1)

.....
.....
.....

9. Αναφέρετε 4 χαρακτηριστικά των ζωντανών οργανισμών και επεξηγήστε 2 από αυτά. (B. 2)

.....
.....
.....
.....

10. Να τοποθετήσετε στη σωστή στήλη τις έννοιες που ακολουθούν: ρίζα, πεύκο, περιστέρι, συκώτι, ερυθρό αιμοσφαίριο, αμοιβάδα, φύλλο.

Κύτταρο	Όργανο	Ιστός	Οργανισμός	Οργανικό Σύστημα

(B. 1,5)

Ερώτηση BONUS:

Αναφέρετε τα 5 βασίλεια των οργανισμών και εξηγήστε σε ποιο από αυτά ανήκει η αμοιβάδα?

.....
.....
..... (B. 1)

**** ΚΑΛΗ ΕΠΙΤΥΧΙΑ! ****

