

**ΔΙΑΓΩΝΙΣΜΑ Α΄ ΤΡΙΜΗΝΟΥ**

<b>Μάθημα: ΒΙΟΛΟΓΙΑ</b>	<b>Ημερομ.:</b>
<b>Τμήμα:</b>	<b>Περίοδος:</b>
<b>Καθηγητής:</b> .....	<b>Διάρκεια: 40΄</b>
<b>Όνοματεπώνυμο μαθητή/τριας:</b>	<b>ΟΜΑΔΑ: Α΄</b>
<b>Κ Α Λ Η Ε Π Ι Τ Υ Χ Ι Α</b>	

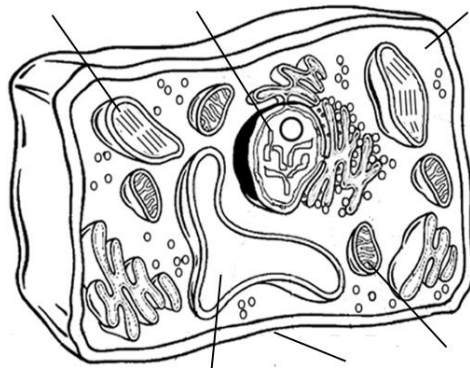
1. Να γράψετε δίπλα από κάθε πρόταση **(Σ)** εάν είναι σωστή και **(Λ)** εάν είναι λανθασμένη.

- α) Ο βάτραχος είναι πολυκύτταρος οργανισμός ( )
- β) Όλες οι γάτες ανήκουν στο ίδιο είδος ( ) M=1

2. Να συμπληρώσετε τις προτάσεις:

- α) Για την αναπνοή των φυτών και των ζώων είναι απαραίτητο το .....
- β) Τα κύτταρα μπορείς να τα δεις μόνο με το ..... M=1

3. Στο πιο κάτω σχήμα του κυττάρου σημειώστε α) το κυτταρικό τοίχωμα, β) τον πυρήνα, γ) το κυτταρόπλασμα, δ) το μιτοχόνδριο, ε) το χλωροπλάστη και στ) το χυμοτόπιο. M=3



4. Να τοποθετήσετε στην κατάλληλη στήλη τις λέξεις – έννοιες που ακολουθούν:

καρδιά, ακρίδα, μάτι, νευρικό σύστημα, μηλιά, φύλλο, αγωγός ιστός, ερυθρό αιμοσφαίριο. M=2

Κύτταρο	Ιστός	Όργανο	Σύστημα οργάνων	Οργανισμός

5. Όλοι οι οργανισμοί τρέφονται. Τι εξασφαλίζουν με την τροφή τους οι οργανισμοί; M=1

- α) .....
- β) .....

6. Να αντιστοιχίσετε τους όρους της αριστερής στήλης με τις προτάσεις της δεξιάς στήλης: M=2

- |                 |   |   |  |
|-----------------|---|---|--|
| Ιστός           | • | • | Δομική και λειτουργική μονάδα ενός οργανισμού          |
| Σύστημα οργάνων | • | • | Σύνολο κυττάρων όμοιων μορφολογικά και                 |
| Όργανο          | • |   | ειδικευμένων στην ίδια λειτουργία                      |
| Κύτταρο         | • | • | Αποτελείται από διαφορετικούς ιστούς και κάνει μια     |
|                 |   |   | συγκεκριμένη λειτουργία για έναν πολυκύτταρο οργανισμό |
|                 |   | • | Σύνολο οργάνων που συνεργάζονται για να κάνουν         |
|                 |   |   | μια βασική λειτουργία ενός πολυκύτταρου οργανισμού     |

7. Να αντιστοιχίσετε τα χαρακτηριστικά των οργανισμών της στήλης I με τις φράσεις της στήλης II:

- | I              |   | II |  |
|----------------|---|----|--|
| Αναπαραγωγή    | • | •  | Αντίδραση στις μεταβολές του περιβάλλοντος       |
| Ανάπτυξη       | • | •  | Δημιουργία νέων οργανισμών                       |
| Ερεθιστικότητα | • | •  | Απελευθέρωση της ενέργειας που υπάρχει στη τροφή |
| Αναπνοή        | • | •  | Αποβολή άχρηστων ουσιών                          |
| Απέκκριση      | • |    |  |
- M=4

8. Να γράψετε δίπλα από κάθε πρόταση τη δομή ή το οργανίδιο του κυττάρου που ταιριάζει. Δίνονται οι δομές/οργανίδια του κυττάρου: μιτοχόνδρια, κυτταρικό τοίχωμα, χλωροπλάστες, πυρήνας, πλασματική μεμβράνη.

- α) Ρυθμίζει τη δομή και τη λειτουργία του κυττάρου .....
- β) Εξασφαλίζουν ενέργεια στο κύτταρο .....
- γ) Ελέγχει την είσοδο και έξοδο ουσιών από το κύτταρο .....
- δ) Οργανίδια στα οποία γίνεται η φωτοσύνθεση .....
- ε) Προσφέρει στήριξη στο φυτικό κύτταρο ..... M=2,5

9. Να γράψετε δύο διαφορές μεταξύ φυτικού και ζωικού κυττάρου. M=2

- α).....
- β).....

10. Όλοι οι οργανισμοί κατατάσσονται σε 5 βασίλεια (ομάδες): τα μονήρη, τα πρώτιστα, τα φυτά, τα ζώα και τους μύκητες. Να σημειώσετε κάτω από κάθε εικόνα το βασίλειο στο οποίο ανήκει καθένας από τους παρακάτω οργανισμούς. (μον.1,5)



.....

.....

.....