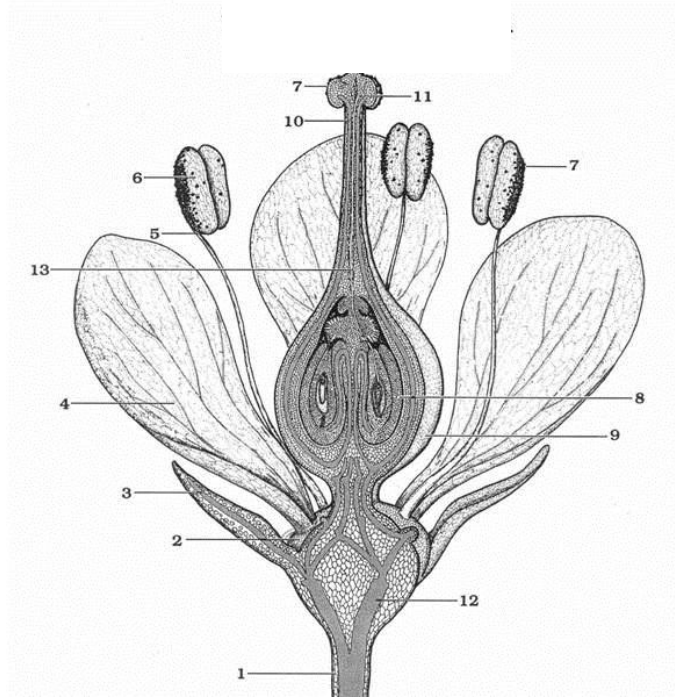


ΤΟ ΑΝΘΟΣ

1. Άνθος είναι το μέρος του φυτού που:

2. Να βάλετε τις ενδείξεις 1-12 στο πιο κάτω σχεδιάγραμμα που είναι το άνθος.



3. Να σχεδιάσετε το σχήμα 5.4.4 της σελίδας 65 (μέρη του υπέρου).

4. Τι ρόλο παίζουν τα πιο κάτω: **σέπαλα, πέταλα.**

-
-

5. **Στήμονες** είναι

Γύρη είναι

Ο ύπερος είναι

Τα ωάρια είναι

6. **Μόνοικα** είναι

..... π.χ.....,

Δίοικα είναι

..... π.χ.....