

**ΤΜΗΜΑ ΓΕΩΡΓΙΑΣ
ΥΠΟΥΡΓΕΙΟ ΓΕΩΡΓΙΑΣ, ΦΥΣΙΚΩΝ ΠΟΡΩΝ ΚΑΙ
ΠΕΡΙΒΑΛΛΟΝΤΟΣ**



**Η ΚΑΛΛΙΕΡΓΕΙΑ ΤΗΣ ΠΑΤΑΤΑΣ
ΣΤΗΝ ΚΥΠΡΟ**

ΠΟΙΚΙΛΙΕΣ ΚΑΙ ΤΡΟΠΟΙ ΜΑΓΕΙΡΕΜΑΤΟΣ

Χρυστάλλα Κώστα, Λειτουργός Γεωργίας Α΄

Κλάδος Οπωροκηπευτικών

ΚΥΡΙΑ ΣΗΜΕΙΑ ΠΑΡΟΥΣΙΑΣΗΣ



- **ΙΣΤΟΡΙΚΗ ΑΝΑΔΡΟΜΗ ΤΗΣ ΠΑΤΑΤΑΣ**
- **ΠΟΙΚΙΛΙΕΣ ΚΑΙ ΤΡΟΠΟΣ ΜΑΓΕΙΡΕΜΑΤΟΣ**
- **ΑΓΟΡΑ, ΧΡΗΣΗ ΚΑΙ ΑΠΟΘΗΚΕΥΣΗ**
- **ΚΥΡΙΕΣ ΠΡΟΣΒΟΛΕΣ ΚΑΙ ΠΑΘΗΣΕΙΣ**

ΠΡΟΕΛΕΥΣΗ ΚΑΙ ΔΙΑΔΟΣΗ ΤΗΣ ΠΑΤΑΤΑΣ



ΠΑΤΑΤΑ: *Solanum tuberosum*, ΠΡΟΕΛΕΥΣΗ: Ν. ΑΜΕΡΙΚΗ

16^ο ΑΙΩΝΑ: ΔΙΑΔΟΣΗ ΣΤΗΝ ΕΥΡΩΠΗ

**18^ο – 19^ο ΑΙΩΝΑ: Η ΠΑΤΑΤΑ ΑΠΟΤΕΛΕΙ
ΣΗΜΑΝΤΙΚΟ ΕΙΔΟΣ ΔΙΑΤΡΟΦΗΣ ΣΤΗΝ ΕΥΡΩΠΗ**

**19^ο ΑΙΩΝΑ: ΔΙΑΔΟΣΗ ΣΕ ΠΟΛΛΕΣ ΤΡΟΠΙΚΕΣ ΚΑΙ
ΥΠΟΤΡΟΠΙΚΕΣ ΧΩΡΕΣ**

Η ΠΑΤΑΤΑ ΣΤΟΝ 21^Ο ΑΙΩΝΑ



ΚΑΤΑΤΑΣΣΕΤΑΙ ΩΣ ΠΡΟΙΟΝ
ΥΨΗΛΗΣ ΔΙΑΤΡΟΦΙΚΗΣ ΑΞΙΑΣ

ΚΑΛΛΙΕΡΓΕΙΤΑΙ ΣΕ ΟΛΕΣ ΤΙΣ ΗΠΕΙΡΟΥΣ
ΠΑΡΑΓΩΓΗ: 330 ΕΚ. ΤΟΝΟΥΣ

ΜΕΣΗ ΚΑΤΑΝΑΛΩΣΗ ΠΑΓΚΟΣΜΙΑ
(**31,3 ΚΙΛΑ/ ΑΤΟΜΟ**)

ΕΥΡΩΠΗ: ΠΡΩΤΗ ΣΕ
ΚΑΤΑΝΑΛΩΣΗ
(**87,8 ΚΙΛΑ/ ΑΤΟΜΟ**)

↓
ΚΙΝΑ
ΡΩΣΙΑ,
ΠΟΛΩΝΙΑ
ΗΠΑ
ΙΝΔΙΑ

ΕΙΣΑΓΩΓΗ ΚΑΙ ΔΙΑΔΟΣΗ ΤΗΣ ΠΑΤΑΤΑΣ ΣΤΗΝ ΚΥΠΡΟ ΑΡΧΕΣ- ΤΕΛΗ 19^{ΟΥ} ΑΙΩΝΑ



ΤΕΛΗ 19^{ΟΥ} – ΑΡΧΕΣ 20^{ΟΥ} ΑΙΩΝΑ: ΜΙΚΡΕΣ ΠΟΣΟΤΗΤΕΣ ΕΞΑΓΟΝΤΑΝ ΠΡΟΣ ΑΙΓΥΠΤΟ, ΣΕ ΧΡΟΝΙΕΣ ΠΟΛΥΟΜΒΡΙΑΣ

ΜΕΤΑ ΤΟ 1909: ΣΗΜΑΝΤΙΚΗ ΑΝΟΔΟΣ ΤΩΝ ΕΞΑΓΩΓΩΝ ΚΑΙ ΑΝΟΔΟΣ ΣΤΙΣ ΤΙΜΕΣ ΠΩΛΗΣΗΣ

1920: ΑΝΤΙΛΗΠΤΟ ΟΤΙ Η ΚΥΠΡΙΑΚΗ ΠΑΤΑΤΑ ΗΤΑΝ ΕΞΑΙΡΕΤΙΚΗΣ ΠΟΙΟΤΗΤΑΣ

1925-1929: ΤΡΟΜΕΡΗ ΠΡΟΟΔΟΣ ΜΕ ΤΙΣ ΕΞΑΓΩΓΕΣ ΝΑ ΑΠΟΤΕΛΟΥΝ "ΕΠΙΔΟΣΗ" ΓΙΑ ΤΑ ΔΕΔΟΜΕΝΑ ΤΗΣ ΕΠΟΧΗΣ

Η ΚΑΛΛΙΕΡΓΕΙΑ ΤΗΣ ΠΑΤΑΤΑΣ ΣΤΗΝ ΚΥΠΡΟ ΣΗΜΕΡΑ



ΕΥΝΟΙΚΟ
ΚΛΙΜΑ

ΠΑΡΑΓΩΓΟΙ
ΠΡΟΟΔ/ΚΟΙ

ΠΑΡΑΓΟΝΤΕΣ
ΕΠΙΤΥΧΙΑΣ

Ο.Δ.Π.

**ΣΗΜΑΝΤΙΚΗ ΠΗΓΗ
ΣΥΝΑΛΛΑΓΜΑΤΟΣ**

**ΠΡΩΤΟ ΣΕ
ΕΞΑΓΩΓΕΣ ΠΡΟΙΟΝ**

ΦΗΜΗ
ΚΑΛΗ

ΚΑΤΑ ΚΕΦΑΛΗ ΚΑΤΑΝΑΛΩΣΗ: 43,1 ΚΙΛΑ (1993-2010)

ΠΟΙΚΙΛΙΕΣ ΠΑΤΑΤΩΝ



ΚΑΛΛΙΕΡΓΕΙΑ ΜΕΓΑΛΗΣ ΓΚΑΜΑΣ ΠΟΙΚΙΛΙΩΝ

ΠΙΟ ΓΝΩΣΤΗ Η ΠΟΙΚΙΛΙΑ ΣΠΟΥΝΤΑ

ΔΙΑΚΡΙΣΗ ΣΕ ΔΥΟ ΒΑΣΙΚΕΣ ΚΑΤΗΓΟΡΙΕΣ

ΛΕΥΚΟΣΑΡΚΕΣ

ΚΙΤΡΙΝΟΣΑΡΚΕΣ

ΠΟΙΚΙΛΙΕΣ ΠΑΤΑΤΩΝ



ΛΕΥΚΟΣΑΡΚΕΣ

ΑΠΟΚΤΟΥΝ ΑΛΕΥΡΩΔΗ ΥΦΗ ΜΕΤΑ ΑΠΟ ΤΟ ΒΡΑΣΙΜΟ ΚΑΙ Η ΣΑΡΚΑ ΤΟΥΣ ΣΚΟΡΠΙΖΕΙ

ΚΙΤΡΙΝΟΣΑΡΚΕΣ

ΕΧΟΥΝ ΣΥΜΠΑΓΗ ΚΑΙ ΤΡΑΓΑΝΗ ΥΦΗ ΜΕΤΑ ΑΠΟ ΟΠΟΙΟΔΗΠΟΤΕ ΤΡΟΠΟ ΜΑΓΕΙΡΕΜΑΤΟΣ ΚΑΙ ΣΥΝΗΘΩΣ ΕΧΟΥΝ ΚΑΛΥΤΕΡΗ ΓΕΥΣΗ. ΕΠΙΣΗΣ ΕΧΟΥΝ ΠΕΡΙΣΣΟΤΕΡΗ ΠΡΩΤΕΪΝΗ

ΠΟΙΚΙΛΙΑ- ΤΥΠΟΣ ΜΑΓΕΙΡΕΜΑΤΟΣ



**ΠΡΩΤΗ
ΚΑΤΗΓΟΡΙΑ**

**ΙΔΙΑΙΤΕΡΑ ΣΥΝΕΚΤΙΚΗ ΣΑΡΚΑ, ΜΕ ΧΡΗΣΗ ΣΤΙΣ ΣΑΛΑΤΕΣ
ΚΑΙ ΚΟΝΣΕΡΒΕΣ (ΝΙΚΟΛΑ, ΣΙΑΡΛΟΤ, ΣΙΕΚΛΙΝΤΕ Κ.Λ.Π.)**

**ΔΕΥΤΕΡΗ
ΚΑΤΗΓΟΡΙΑ**

**ΑΛΕΥΡΩΔΗ ΥΦΗ, ΜΕ ΧΡΗΣΗ ΣΤΑ ΠΟΥΡΕ ΚΑΙ
ΠΑΤΑΤΑΚΙΑ/ ΤΣΙΠΣ (ΝΤΑΪΜΑΝΤ, ΜΑΡΦΟΝΑ)**

**ΤΡΙΤΗ
ΚΑΤΗΓΟΡΙΑ**

**ΜΑΛΛΟΝ ΣΥΝΕΚΤΙΚΗ ΣΑΡΚΑ, ΚΑΤΑΛΛΗΛΕΣ ΓΙΑ ΟΦΤΕΣ
ΚΑΙ ΩΣ ΣΑΛΑΤΟΠΑΤΑΤΕΣ (ΣΠΟΥΝΤΑ, ΛΟΛΑ, ΜΑΡΑΠΕΛ)**

ΣΩΣΤΗ ΑΓΟΡΑ ΚΑΙ ΧΡΗΣΗ ΠΑΤΑΤΩΝ



- ΖΗΤΟΥΜΕ ΤΗΝ ΠΟΙΚΙΛΙΑ ΠΟΥ ΘΕΛΟΥΜΕ
- ΣΦΙΚΤΗ ΣΑΡΚΑ
- ΓΕΡΕΣ
- ΝΑ ΜΗΝ ΕΙΝΑΙ ΒΛΑΣΤΗΜΕΝΕΣ
- ΝΑ ΜΗΝ ΕΧΟΥΝ ΚΤΥΠΗΜΑΤΑ
- ΝΑ ΜΗΝ ΕΙΝΑΙ ΠΡΑΣΙΝΕΣ

ΣΩΣΤΗ ΑΓΟΡΑ ΚΑΙ ΧΡΗΣΗ ΠΑΤΑΤΩΝ



- ΠΡΟΤΟΥ ΧΡΗΣΙΜΟΠΟΙΗΘΟΥΝ ΠΡΩΤΑ ΠΛΕΝΟΝΤΑΙ ΜΕ ΝΕΡΟ ΚΑΙ ΜΕΤΑ ΚΑΘΑΡΙΖΟΝΤΑΙ
- ΚΑΘΑΡΙΖΟΝΤΑΙ ΤΕΛΕΥΤΑΙΑ ΣΤΙΓΜΗ ΓΙΑ ΝΑ ΜΗΝ ΜΑΥΡΙΣΟΥΝ
- ΑΠΟΦΕΥΓΕΤΑΙ Η ΔΙΑΤΗΡΗΣΗ ΤΟΥΣ ΣΕ ΝΕΡΟ
- ΣΕ ΠΕΡΙΠΤΩΣΗ ΠΟΥ ΘΑ ΧΡΗΣΙΜΟΠΟΙΗΘΟΥΝ ΠΑΤΑΤΕΣ ΤΟΥ ΨΥΓΕΙΟΥ, ΜΕΤΑΦΕΡΟΝΤΑΙ ΤΟΥΛΑΧΙΣΤΟΝ 2-3 ΜΕΡΕΣ ΠΡΙΝ ΣΕ ΘΕΡΜΟΚΡΑΣΙΑ ΔΩΜΑΤΙΟΥ

ΑΠΟΘΗΚΕΥΣΗ ΠΑΤΑΤΩΝ

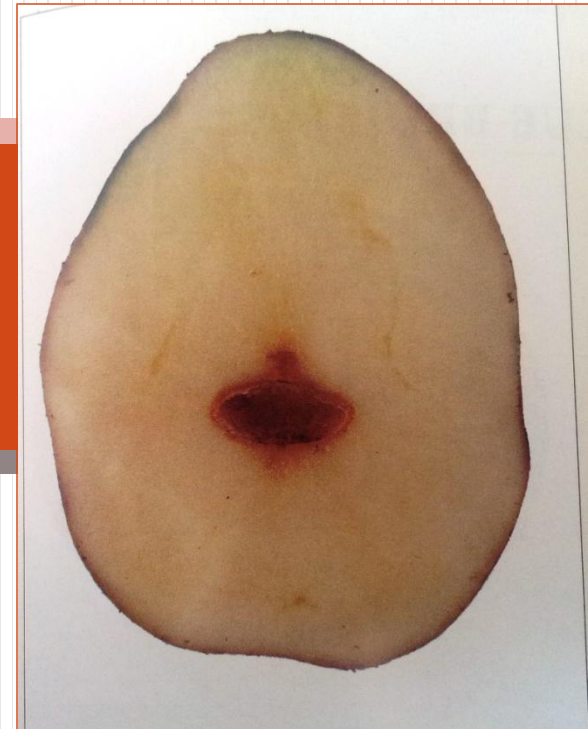


- **ΚΑΘΑΡΙΖΟΝΤΑΙ ΑΠΟ ΤΟ ΧΩΜΑ ΚΑΙ ΤΟΠΟΘΕΤΟΥΝΤΑΙ ΣΕ ΧΑΡΤΙΝΑ ΚΙΒΩΤΙΑ Ή ΣΑΚΟΥΛΕΣ**
- **ΑΠΟΡΡΙΠΤΟΝΤΑΙ ΟΙ ΤΥΧΟΝ ΠΛΗΓΩΜΕΝΕΣ, ΣΑΠΙΕΣ, ΠΡΟΣΒΕΒΛΗΜΕΝΕΣ, ΠΡΑΣΙΝΕΣ ΠΑΤΑΤΕΣ**
- **Η ΦΥΛΑΞΗ ΓΙΝΕΤΑΙ ΠΑΝΤΑ ΣΕ ΧΩΡΟ ΣΚΟΤΕΙΝΟ, ΞΗΡΟ, ΔΡΟΣΕΡΟ, ΜΕ ΚΑΛΟ ΑΕΡΙΣΜΟ**

ΣΥΝΗΘΗ ΠΡΟΒΛΗΜΑΤΑ ΣΤΗΝ ΠΑΤΑΤΑ



• ΗΛΙΟΚΑΥΜΑ ΚΑΙ ΠΡΑΣΙΝΙΣΜΑ



• ΔΗΜΙΟΥΡΓΙΑ ΚΕΝΟΥ ΣΤΟ ΚΕΝΤΡΟ ΤΩΝ ΚΟΝΔΥΛΩΝ
(ΚΟΥΦΙΑ ΚΑΡΔΙΑ)

ΣΥΝΗΘΗ ΠΡΟΒΛΗΜΑΤΑ ΣΤΗΝ ΠΑΤΑΤΑ



• ΜΑΥΡΗ ΚΑΡΔΙΑ



• ΜΕΛΑΝΗ ΚΗΛΙΔΩΣΗ ΕΣΩΤΕΡΙΚΩΝ ΙΣΤΩΝ

ΣΥΝΗΘΗ ΠΡΟΒΛΗΜΑΤΑ ΣΤΗΝ ΠΑΤΑΤΑ



• ΕΠΙΦΑΝΕΙΑΚΟ ΣΧΙΣΙΜΟ

• ΑΝΩΜΑΛΗ ΔΕΥΤΕΡΟΓΕΝΗΣ ΤΟΠΙΚΗ ΔΙΟΓΚΩΣΗ

ΣΥΝΗΘΗ ΠΡΟΒΛΗΜΑΤΑ ΣΤΗΝ ΠΑΤΑΤΑ



- ΜΕΓΕΘΥΝΣΗ ΦΑΚΙΔΙΩΝ
ΣΤΟ ΠΕΡΙΔΕΡΜΑ

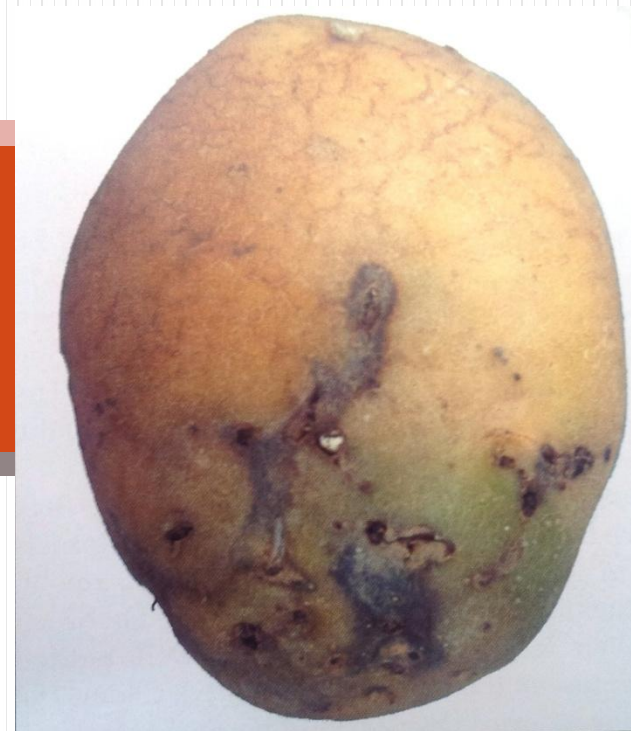


- ΦΥΤΡΩΜΑ ΠΑΤΑΤΑΣ

ΣΥΝΗΘΗ ΠΡΟΒΛΗΜΑΤΑ ΣΤΗΝ ΠΑΤΑΤΑ

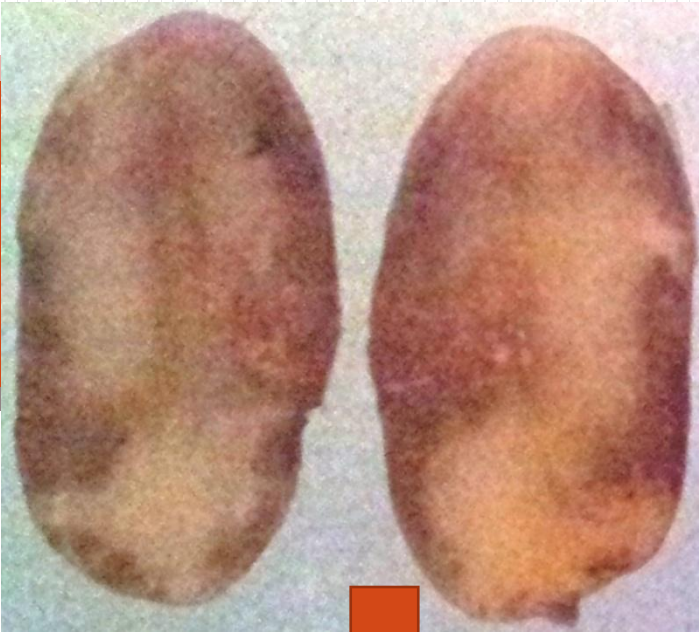


• ΡΟΖ ΚΗΛΙΔΕΣ ΣΤΟ ΕΣΩΤΕΡΙΚΟ



• ΛΙΤΑ ΤΗΣ ΠΑΤΑΤΑΣ

ΣΥΝΗΘΗ ΠΡΟΒΛΗΜΑΤΑ ΣΤΗΝ ΠΑΤΑΤΑ



• ΠΕΡΟΝΟΣΠΟΡΟΣ



• ΜΑΥΡΟΖΑΜΠΗΣ ΤΗΣ ΠΑΤΑΤΑΣ

**ΤΜΗΜΑ ΓΕΩΡΓΙΑΣ
ΥΠΟΥΡΓΕΙΟ ΓΕΩΡΓΙΑΣ, ΦΥΣΙΚΩΝ ΠΟΡΩΝ ΚΑΙ
ΠΕΡΙΒΑΛΛΟΝΤΟΣ**



**ΣΑΣ ΕΥΧΑΡΙΣΤΩ ΠΟΛΥ ΓΙΑ
ΤΗΝ ΠΡΟΣΟΧΗ ΣΑΣ**