

Η ΚΛΑΣΣΙΚΗ ΑΝΤΙΛΗΨΗ ΤΟΥ
“ΟΜΟΡΦΟΥ” ΌΠΩΣ
ΠΑΡΟΥΣΙΑΖΕΤΑΙ ΜΕΣΩ ΤΩΝ ΜΜΕ



Τα ΜΜΕ παρουσιάζουν το ωραίο με ένα συγκεκριμένο τρόπο.

Με ρίζες από παλιά



Έως
σήμερα



Κάπως έτσι...





Ή έτοιμ..



Lays

COME UP WITH THE NEXT GREAT
LAY'S FLAVOR

AND YOU COULD WIN
\$1 MILLION!

Michael Symon
Celebrity Chef & Restaurateur

Eva Longoria
Actress & Restaurateur

Plus, every day
we'll reward & reward
you've entered for
a chance to
**WIN ONE OF
20 DAILY
PRIZES**

Start by naming your new flavor here 0 / 28

1 Name Your Flavor > 2 Choose Ingredients > 3 Your Idea

This is a promotional graphic for a Lays contest. It features two celebrities, Michael Symon and Eva Longoria, standing behind a counter with various fresh ingredients like potatoes, tomatoes, and herbs. The text is arranged in a clean, modern layout with a red banner for the main headline. At the bottom, there are navigation arrows and a text input field.

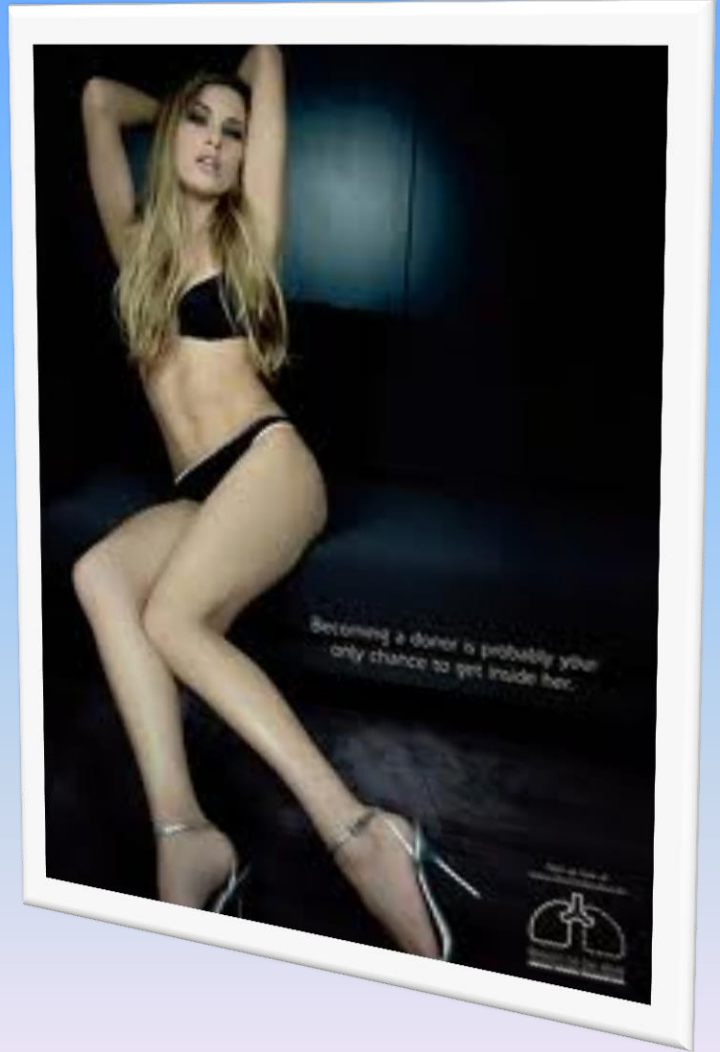




Και όχι έτσι;

Και γιατί έτσι;





Και πού οδηγεί όλη αυτή η δημιουργία κοκαλιάρικων προτύπων;



Στη διαμόρφωση μιας λανθασμένης εντύπωσης σχετικά με το ποιο είναι όμορφο και υγιές σώμα



Δραστηριότητα: Διατροφικές διαταραχές

- **Ομάδα Α** : Συμπλήρωση φύλλου εργασίας: «Υγιής διαφήμιση» - δραματοποίηση.
- **Ομάδα Β**: Έντυπη διαφήμιση: “Χαρακτηριστικά υγιούς διαφήμισης για το παντελόνι τζιν”.
- **Ομάδα Γ** : Δημιουργία διαφημιστικού σποτ για τις υγιεινές διατροφικές συνήθειες με τρόπο που να ενισχύει την αυτοεκτίμηση των νέων.



Γενικότεροι Στόχοι Δραστηριοτήτων

- Να αναγνωρίσουμε ότι τα Μέσα Μαζικής Ενημέρωσης, πολλές φορές, προβάλλουν μη υγιή και μη ρεαλιστικά πρότυπα.
- Να αποδεχτούμε τον εαυτό μας και να εντοπίσουν τρόπους ενίσχυσης της αυτοεκτίμησής.

... Αυτοεικόνα ...

*Τα άτομα με
διατροφικές διαταραχές
άτομα έχουν ανάγκη να
ενισχύσουν θετικά τον εαυτό τους και
να πιστέψουν ότι είναι άτομα ικανά με πολλές
δυνατότητες. Το γεγονός αυτό, θα τους έδινε την
ευκαιρία να αποβάλουν το άγχος και την ανασφάλεια που νιώθουν
αλλά και να παλέψουν για να αλλάξουν την
σωματική τους κατάσταση.*