



ΥΠΗΡΕΣΙΑ ΑΣΘΕΝΟΦΟΡΩΝ

Κέντρο Δηλητηριάσεων 1401



Ριάνα Κωνσταντίνου
Προϊστάμενη Υπηρεσίας Ασθενοφόρων

Η Υπηρεσία Ασθενοφόρων ανταποκρίνεται σε όλες τις επείγουσες κλήσεις από το 112 calls, παρέχοντας προνοσοκομειακή φροντίδα υγείας σε όλη την χώρα, 24ώρες /365 μέρες τον χρόνο.

55 χιλιάδες κλήσεις
ετησίως



Τρόπος Λειτουργίας: Προσφερόμενες Υπηρεσίες

Επείγουσες κλήσεις-112

Μη Έπείγουσες Διακομιδές

Medevac, Search and
Rescue

Προγραμματισμένες
Εκδηλώσεις



Σταθμοί Ασθενοφόρων



Nicosia	5
Limassol	5
Larnaka	4
Ammochostos	2
Mountain	4
Paphos	3
Polis.	2
Pyrgos	1
volunteer System	2
Total	26 +2

Σύστημα Επείγουσας Προνοσοκομειακής Φροντίδας Υγείας στην Κύπρο

- Νοσηλευτές (Πτυχίο, μετεκπαιδευτικό πρόγραμμα στην Επείγουσα Προνοσοκομειακή-Διεθνής πιστοποιήσεις σε εκπαιδευτικά προγράμματα)
- Διασώστες (Διασώστες με διεθνείς πιστοποιήσεις)
- Οδηγοί Ασθενοφόρων (Βασικές εκπαιδεύσεις-Διεθνείς πιστοποιήσεις)

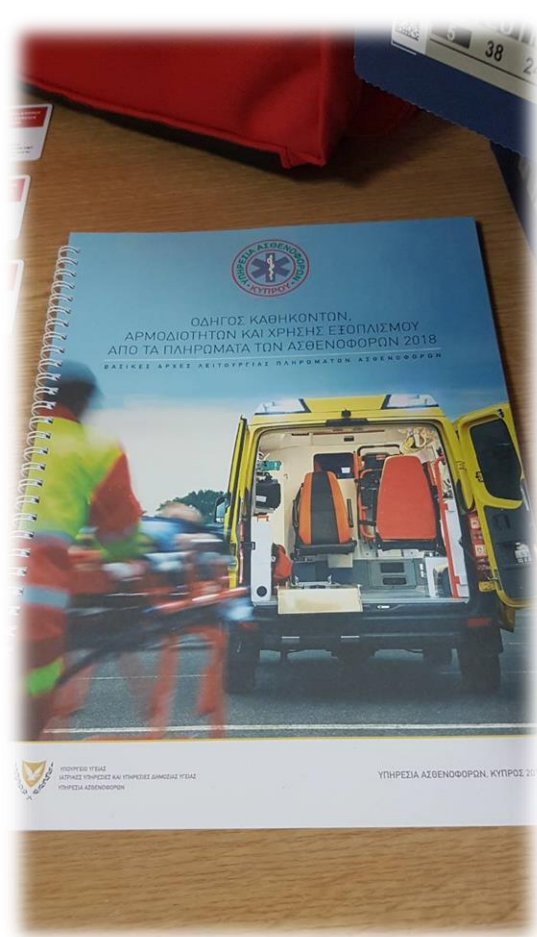


Συντονιστικό Κέντρο Κλήσεων

- Το Συντονιστικό Κέντρο Ελέγχου Κλήσεων Ασθενοφόρων αποτελεί τον πυρήνα των επικοινωνιών για τις Υπηρεσίες Επείγουσας Διάσωσης και διαδραματίζει πολύ σημαντικό ρόλο στην ομαλή και αποτελεσματική λειτουργία της Υπηρεσίας Ασθενοφόρων.
- Το κέντρο εργάζεται πάνω σε εικοσιτετράωρη βάση και στελεχώνεται με νοσηλευτικούς λειτουργούς εκπαιδευμένους στη τηλεφωνική διαχείριση κλήσεων από εκπαιδευτές του Ηνωμένου Βασιλείου, Δανίας, Ηνωμένες Πολιτείες Αμερικής και οι οποίοι εκπαιδεύτηκαν στην χρήση διεθνών πρωτόκολλων τόσο για την άμεση αναχώρηση των ασθενοφόρων, όσο για την παροχή τηλεφωνικών οδηγιών για πρώτες βοήθειες όσο και για τη διαχείριση των περιστατικών.



Clinical guidelines and protocols

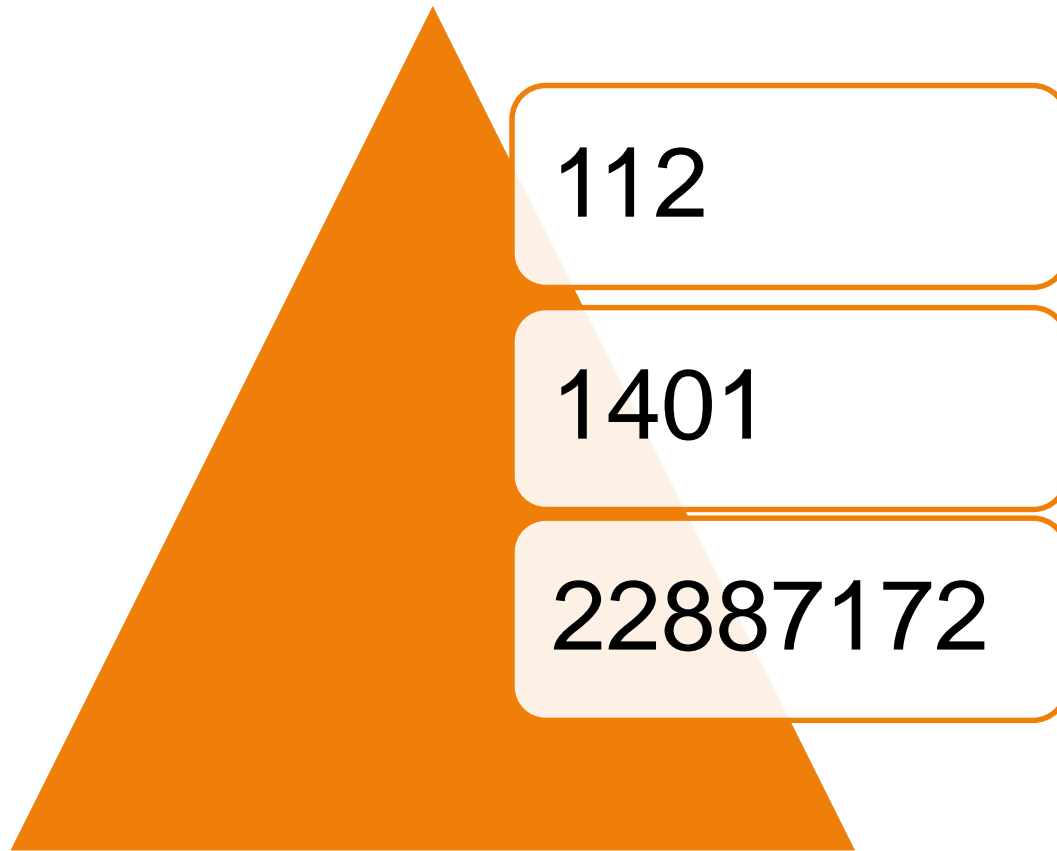


- 01 Διαδικασίες Λειτουργίας
- 02 Επιδείξεις
- 03 Καταλόγοι
- 04 Τρόποι
- 05 Διατάξεις
- 06 Ειδικές Συνθήκες
- 07 Περιβάλλον-Κοινωνία
- 08 Μεταφορικά
- 09 Χρησιμότητα

Ασθενοφόρα Οχηματα

- Κινητές Μονάδες
- Εξειδικευμένος Εξοπλισμός





Κέντρο Δηλητηριάσεων 1401

Περίοδος 2017-2018

ΣΤΑΤΙΣΤΙΚΑ ΚΛΗΣΕΩΝ

**Κατηγορία
ΥΠΕΡΔΟΣΟΛΟΓΙΑ/ΔΗΛΗΤΗΡΙΑΣΗ**

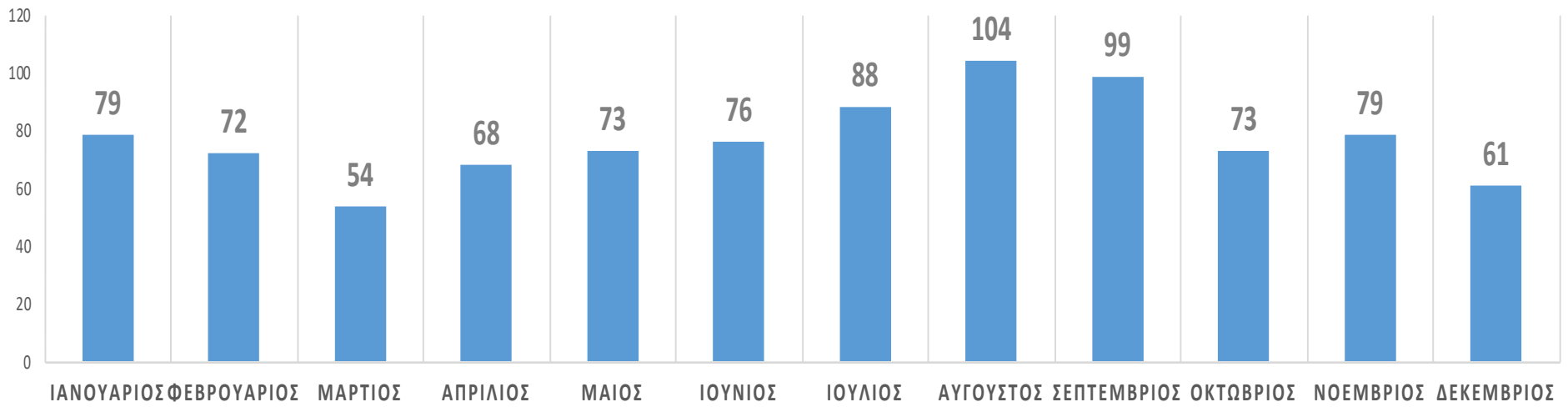
925



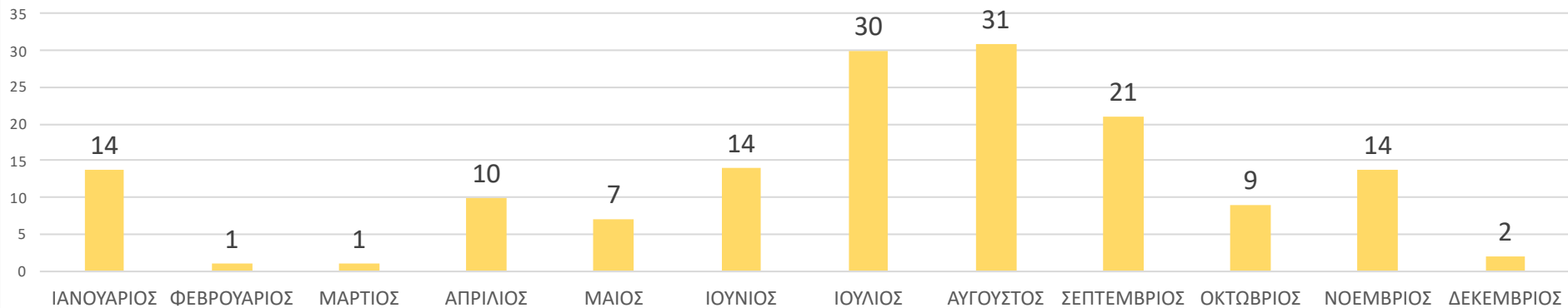
Κατηγορίες των πιο συχνών κλήσεων

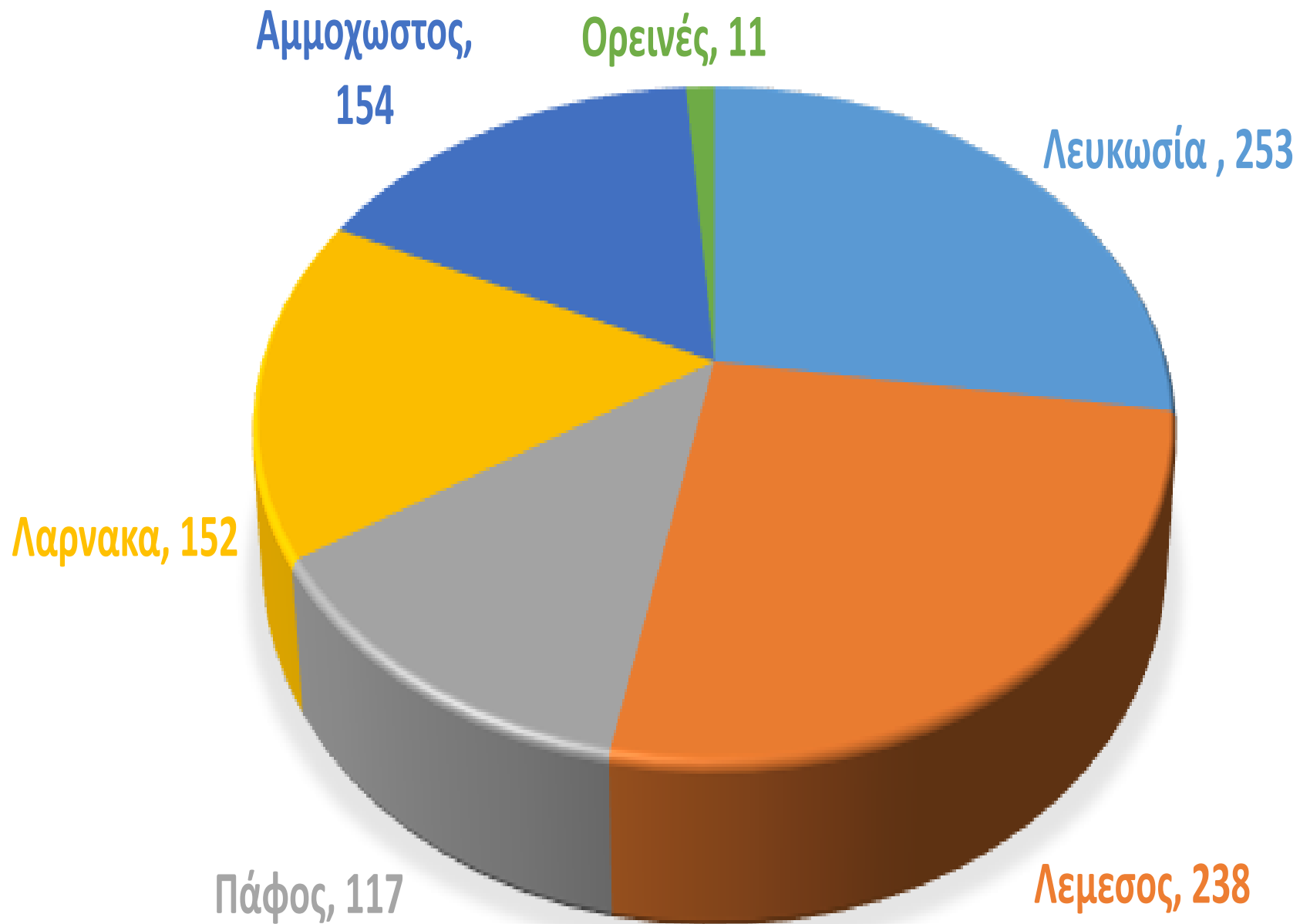


ΠΑΓΚΥΠΡΙΑ 2018



Αμμοχωστος





Διαδικασία Λήψη Κλήσης από 1401



Προνοσοκομειακή Φροντίδα





ΣΥΝΤΟΜΗ ΠΕΡΙΓΡΑΦΗ

Η πολιτική αυτή καθορίζει τις κατευθυντήριες οδηγίες προς το πλήρωμα του ασθενοφόρου για την αντιμετώπιση πάσχοντα μετά από πιθανή ή τεκμηριωμένη δηλητηρίαση.

Αν και η πρώιμη αναγνώριση της τοξικής ουσίας είναι πολύ σημαντικό στοιχείο στην εξέλιξη της πορείας της υγείας, αλλά και της θεραπείας ενδοσοκομειακά, η διαχείριση του πάσχοντα προνοσοκομειακά γίνεται, κατά κύριο λόγο, βάσει των κύριων συμπτωμάτων, π.χ. βραδυκαρδία, πτώση επιπέδου συνείδησης, αναπνευστική δυσχέρεια κτλ.

Πιθανόν να χρειαστεί απολύμανση του ασθενή (ρούχα, εξωτερικό περιβάλλον), αλλά αυτό δεν πρέπει να καθυστερεί την αναγκαιότητα της ανάνηψης όπου χρειάζεται. Η ασφάλεια του Π.Α. προέχει. Ακολουθείται η ανάλογη ΚΚΟ για τα ακόλουθα

- διαχείριση πάσχοντα μετά από απόπειρα αυτοκτονίας,
- διαχείριση πάσχοντα μετά από λήψη ναρκωτικών (οπιοειδή),
- διαχείριση πάσχοντα σε κατάσταση μέθης.

ΟΡΙΣΜΟΣ

Δηλητηρίαση

Είναι η κατάσταση κατά την οποία ο οργανισμός εκτίθεται σε κάποια χημική ουσία που επηρεάζει δυσμενώς τη λειτουργία του.

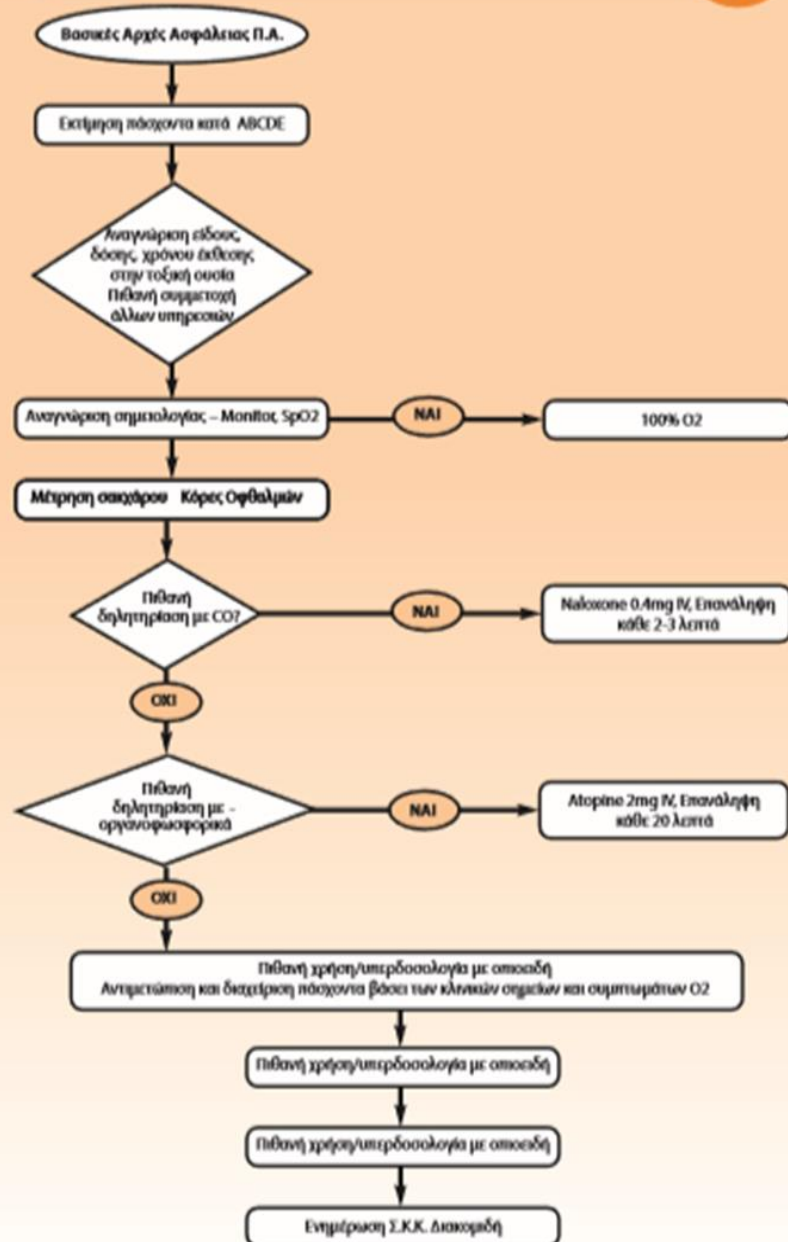
Η έκθεση στην τοξική ουσία μπορεί να είναι επαγγελματικής, περιβαλλοντικής ή ιατρογενούς αιτιολογίας ή ακόμη να οφείλεται σε κατάχρηση (π.χ. αλκοόλ). Η έκθεση μπορεί να είναι εκούσια (απόπειρα αυτοκτονίας) ή ακούσια.

Η έκθεση αυτή μπορεί να προέλθει διαμέσου διαφόρων «πύλων εισόδου» όπως είναι η εισπνοή, η κατάποση, η διάσπαση του φραγμού του δέρματος και των βλεννογόνων, η έγχυση κτλ., ενώ η τοξική ουσία μπορεί να είναι με τη μορφή στερεού, υγρού, αερίου, ατμών ή σκόνης.

ΚΛΙΝΙΚΑ ΧΑΡΑΚΤΗΡΙΣΤΙΚΑ

Γενικά Κλινικά Χαρακτηριστικά – Σημεία και Συμπτώματα

Ζωτικά Σημεία	→	υπόταση, υπερθερμία, υπόταση, βραδυκαρδία, ταχυκαρδία
Καρδιοαγγειακό	→	αρρυθμίες, καρδιογενής καταπληξία, καρδιοαναπνευστική ανακοπή
Αναπνευστικό	→	βρογχόσπασμος, υπεραερισμός, υποξαιμία, αναπνευστική δυσχέρεια, αναπνευστική ανακοπή
Οφθαλμοί	→	μύση, μυδρίαση
Νευρολογικό	→	βίαιη συμπεριφορά, διέγερση, υπερκινητικότητα, σύγχυση, ξεσπάσματα, παρορμητικότητα, ψευδαισθήσεις, σπασμοί, μυοκλονίες, υπνηλία, πτώση επιπέδου συνείδησης, κώμα
Γαστρεντερικό	→	έμετοι, διάρροιες, σιαλόρροια





**ΕΥΧΑΡΙΣΤΩ ΠΟΛΥ ΓΙΑ
ΤΗΝ ΠΡΟΣΟΧΗ ΣΑΣ**